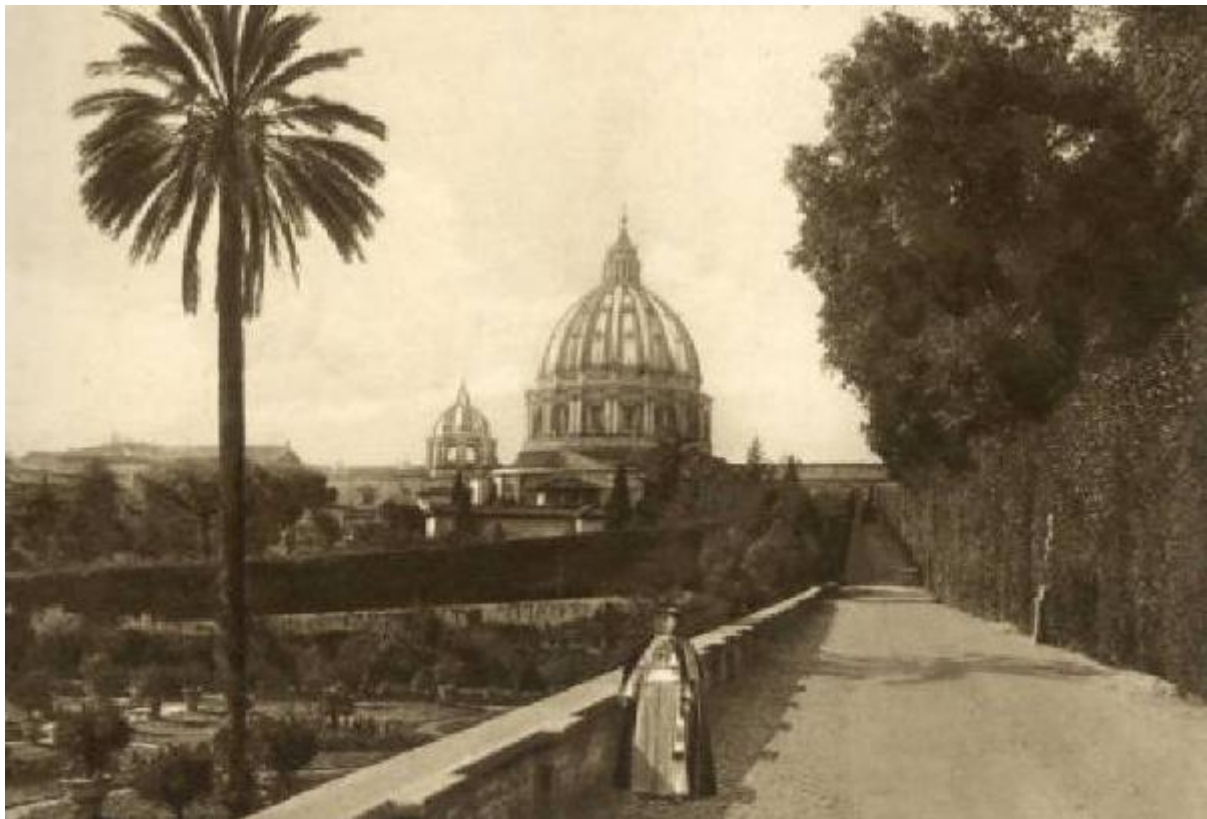


Città del Vaticano - Giardino Vaticano

Non identificato



Link risorsa: <https://www.lombardiabeniculturali.it/fotografie/schede/IMM-LMD90-000082/>

Scheda SIRBeC: <https://www.lombardiabeniculturali.it/fotografie/schede-complete/IMM-LMD90-000082/>

CODICI

Unità operativa: LMD90

Numero scheda: 82

Codice scheda: IMM-LMD90-0000082

Tipo di scheda: AFRLIMM

Identificazione: Città del Vaticano - Giardino Vaticano

SOGGETTO

CLASSIFICAZIONE [1 / 2]

Altra classificazione: paesaggio

Tipo classificazione: generi AIM

CLASSIFICAZIONE [2 / 2]

Altra classificazione: architettura

Tipo classificazione: generi AIM

THESAURUS

Descrittore: parchi / giardini / orti

Tipo thesaurus: AESS - Archivio di etnografia e storia sociale

LUOGO E DATA DELLA RIPRESA

LOCALIZZAZIONE

Stato: Città del Vaticano

Data: 1925-1937

DATAZIONE GENERICA

Secolo: XX

Frazione di secolo: secondo quarto

DATAZIONE SPECIFICA

Da: 1925

Validità: post

A: 1937

Validità: ante

DEFINIZIONE CULTURALE

AUTORE DELLA FOTOGRAFIA

Nome di persona o ente: Non identificato

Tipo intestazione: P

Riferimento all'intervento: fotografo principale

Codice scheda autore: AUF-LOM80-0000176

Motivazione dell'attribuzione: n.r.

COMPILAZIONE

COMPILAZIONE

Anno di redazione: 2005

Nome: Truzzi, Stefania

Referente scientifico: Paoli, Silvia

Funzionario responsabile: Minervini, Enzo

AGGIORNAMENTO-REVISIONE

Data: 2006

Nome: Casone, Laura

Funzionario responsabile: Minervini, Enzo

SUPPORTO COLLEGATO: AFRLSUP - SUP-LMD90-0000838 [1 / 2]

CODICI

Unità operativa: LMD90

Numero scheda: 838

Codice scheda: SUP-LMD90-0000838

RIFERIMENTO SCHEDA IMMAGINE

Codice IDK della scheda immagine: IMM-LMD90-0000082

Tipo scheda: F

Livello ricerca: P

CODICE UNIVOCO

Codice regione: 03

Ente schedatore: R03/ Regione Lombardia

Ente competente: S27

OGGETTO

OGGETTO

Definizione dell'oggetto: positivo

Natura biblioteconomica dell'oggetto: m

Originalità: stampa da matrice riprodotta

QUANTITA'

Numero oggetti/elementi: 1

Numero d'ordine: 8

SOGGETTO

TITOLO

Titolo proprio: Roma. Giardino Vaticano.

Specifiche titolo: stampato sul recto del supporto primario

LOCALIZZAZIONE GEOGRAFICO-AMMINISTRATIVA

INDICAZIONE DEL CONTENITORE FISICO

Codice del contenitore fisico: 27419

Categoria del contenitore fisico: architettura

LOCALIZZAZIONE GEOGRAFICO-AMMINISTRATIVA ATTUALE

Stato: Italia

Regione: Lombardia

Provincia: MI

Nome provincia: Milano

Codice ISTAT comune: 015146

Comune: Milano

COLLOCAZIONE SPECIFICA

Tipologia: grattacielo

Denominazione: Palazzo Lombardia

Indirizzo: Piazza Città di Lombardia, 1

Denominazione struttura conservativa - livello 1: Archivi dell'Immagine - Regione Lombardia

Altra denominazione [1 / 8]: Regione Lombardia

Altra denominazione [2 / 8]: Regione Lombardia

Altra denominazione [3 / 8]: Regione Lombardia

Altra denominazione [4 / 8]: Regione Lombardia

Altra denominazione [5 / 8]: Regione Lombardia

Altra denominazione [6 / 8]: Regione Lombardia

Altra denominazione [7 / 8]: Regione Lombardia

Altra denominazione [8 / 8]: Regione Lombardia

ALTRE LOCALIZZAZIONI GEOGRAFICO-AMMINISTRATIVE

Tipo di localizzazione: luogo di provenienza

LOCALIZZAZIONE GEOGRAFICO-AMMINISTRATIVA

Stato: Italia

Regione: Lombardia

Provincia: MI

Comune: Milano

COLLOCAZIONE SPECIFICA

Denominazione struttura conservativa - livello 1: Archivio aziendale Scrocchi

UBICAZIONE

UBICAZIONE FOTO

Fondo: Scrocchi

Sezione: SCR

Contenitore: 66

Collocazione: ALBUM SCR_66 p. 8

Altra segnatura: SCR952

CRONOLOGIA

CRONOLOGIA GENERICA

Secolo: XX

Frazione di secolo: secondo quarto

CRONOLOGIA SPECIFICA

Da: 1925

Validità: post

A: 1937

Validità: ante

MOTIVAZIONE CRONOLOGIA

Motivazione: iscrizione

PRODUZIONE E DIFFUSIONE

RESPONSABILITA'

Nome di persona o ente: Stabilimento Grafico Cesare Capello - Milano

Tipo intestazione: E

Indicazione del nome e dell'indirizzo: Cecami - 1937 - Stab. Grafico Cesare Capello - Milano

Motivazione dell'attribuzione: iscrizione

DATI TECNICI

Indicazione di colore: BN

Materia e tecnica: collotipia

MISURE

Tipo misure: supporto primario

Unità di misura: cm

Altezza: 18.5

Larghezza: 27

Formato: 21x27

DATI ANALITICI

ISCRIZIONI [1 / 5]

Classe di appartenenza: titolazione

Tecnica di scrittura: tipografica

Posizione: sul supporto primario: recto: in basso

Trascrizione: ROMA

ISCRIZIONI [2 / 5]

Classe di appartenenza: titolazione

Tecnica di scrittura: tipografica

Posizione: sul supporto primario: recto: in basso

Trascrizione: Giardino Vaticano.

ISCRIZIONI [3 / 5]

Classe di appartenenza: titolazione

Lingua: Francese

Tecnica di scrittura: tipografica

Posizione: sul supporto primario: recto: in basso

Trascrizione: Jardin du Vatican.

ISCRIZIONI [4 / 5]

Classe di appartenenza: titolazione

Lingua: Inglese

Tecnica di scrittura: tipografica

Posizione: sul supporto primario: recto: in basso

Trascrizione: Vatican Garden.

ISCRIZIONI [5 / 5]

Classe di appartenenza: titolazione

Lingua: Tedesco

Tecnica di scrittura: tipografica

Posizione: sul supporto primario: recto: in basso

Trascrizione: Garten im Vatican.

CONSERVAZIONE

STATO DI CONSERVAZIONE

Data: 2005

Stato di conservazione: discreto

Indicazioni specifiche: ingiallimento

CONDIZIONE GIURIDICA E VINCOLI

CONDIZIONE GIURIDICA

Indicazione generica: proprietà Ente pubblico territoriale

Indicazione specifica: Regione Lombardia

Indirizzo: Via Fabio Filzi, 22 - Milano

ACQUISIZIONE

Tipo acquisizione: donazione

Nome: Beretta Pierino

Data acquisizione: 2004

Luogo acquisizione: Milano

COPYRIGHT

Diritti d'autore: Diritti scaduti

FONTI E DOCUMENTI DI RIFERIMENTO

DOCUMENTAZIONE FOTOGRAFICA

Codice univoco della risorsa: SC_F_SUP-LMD90-0000838_IMG-0000345845

Genere: documentazione allegata

Tipo: fotografia digitale

Codice identificativo: ALBUM SCR_66 p. 8

Nome del file originale: LMD90_00838

ACCESSO AI DATI

SPECIFICHE DI ACCESSO AI DATI

Profilo di accesso: 1

COMPILAZIONE

COMPILAZIONE

Anno di redazione: 2005

Nome: Truzzi, Stefania

Referente scientifico: Paoli, Silvia

Funzionario responsabile: Minervini, Enzo

AGGIORNAMENTO-REVISIONE

Anno di aggiornamento/revisione: 2006

Nome: Casone, Laura

Funzionario responsabile: Minervini, Enzo



SUPPORTO COLLEGATO: AFRLSUP - SUP-LMD90-0000516 [2 / 2]

CODICI

Unità operativa: LMD90

Numero scheda: 516

Codice scheda: SUP-LMD90-0000516

RIFERIMENTO SCHEDA IMMAGINE

Codice IDK della scheda immagine: IMM-LMD90-0000082

Tipo scheda: F

Livello ricerca: P

CODICE UNIVOCO

Codice regione: 03

Ente schedatore: R03/ Regione Lombardia

Ente competente: S27

OGGETTO

OGGETTO

Definizione dell'oggetto: positivo

Natura biblioteconomica dell'oggetto: m

Originalità: stampa da matrice riprodotta

QUANTITA'

Numero oggetti/elementi: 1

Numero d'ordine: 9

SOGGETTO

TITOLO

Titolo proprio: Roma. Giardino Vaticano.

Specifiche titolo: stampato sul recto del supporto primario

LOCALIZZAZIONE GEOGRAFICO-AMMINISTRATIVA

INDICAZIONE DEL CONTENITORE FISICO

Codice del contenitore fisico: 27419

Categoria del contenitore fisico: architettura

LOCALIZZAZIONE GEOGRAFICO-AMMINISTRATIVA ATTUALE

Stato: Italia

Regione: Lombardia

Provincia: MI

Nome provincia: Milano

Codice ISTAT comune: 015146

Comune: Milano

COLLOCAZIONE SPECIFICA

Tipologia: grattacielo

Denominazione: Palazzo Lombardia

Indirizzo: Piazza Città di Lombardia, 1

Denominazione struttura conservativa - livello 1: Archivi dell'Immagine - Regione Lombardia

Altra denominazione [1 / 8]: Regione Lombardia

Altra denominazione [2 / 8]: Regione Lombardia

Altra denominazione [3 / 8]: Regione Lombardia

Altra denominazione [4 / 8]: Regione Lombardia

Altra denominazione [5 / 8]: Regione Lombardia

Altra denominazione [6 / 8]: Regione Lombardia

Altra denominazione [7 / 8]: Regione Lombardia

Altra denominazione [8 / 8]: Regione Lombardia

ALTRE LOCALIZZAZIONI GEOGRAFICO-AMMINISTRATIVE

Tipo di localizzazione: luogo di provenienza

LOCALIZZAZIONE GEOGRAFICO-AMMINISTRATIVA

Stato: Italia

Regione: Lombardia

Provincia: MI

Comune: Milano

COLLOCAZIONE SPECIFICA

Denominazione struttura conservativa - livello 1: Archivio aziendale Scrocchi

UBICAZIONE

UBICAZIONE FOTO

Fondo: Scrocchi

Sezione: SCR

Contenitore: 65

Collocazione: ALBUM SCR_65 p. 9

Altra segnatura: SCR788

CRONOLOGIA

CRONOLOGIA GENERICA

Secolo: XX

Frazione di secolo: secondo quarto

CRONOLOGIA SPECIFICA

Da: 1925

Validità: post

A: 1934

Validità: ante

MOTIVAZIONE CRONOLOGIA

Motivazione: iscrizione

PRODUZIONE E DIFFUSIONE

RESPONSABILITA'

Nome di persona o ente: Stabilimento Grafico Cesare Capello - Milano

Tipo intestazione: E

Indicazione del nome e dell'indirizzo: Cecami - 1934 - Stab. Grafico Cesare Capello - Milano

Motivazione dell'attribuzione: iscrizione

DATI TECNICI

Indicazione di colore: BN

Materia e tecnica: collotipia

MISURE

Tipo misure: supporto primario

Unità di misura: cm

Altezza: 18.5

Larghezza: 27

Formato: 21x27

DATI ANALITICI

ISCRIZIONI [1 / 5]

Classe di appartenenza: titolazione

Tecnica di scrittura: tipografica

Posizione: sul supporto primario: recto: in basso

Trascrizione: ROMA

ISCRIZIONI [2 / 5]

Classe di appartenenza: titolazione

Tecnica di scrittura: tipografica

Posizione: sul supporto primario: recto: in basso

Trascrizione: Giardino Vaticano.

ISCRIZIONI [3 / 5]

Classe di appartenenza: titolazione

Lingua: Francese

Tecnica di scrittura: tipografica

Posizione: sul supporto primario: recto: in basso

Trascrizione: Jardin du Vatican.

ISCRIZIONI [4 / 5]

Classe di appartenenza: titolazione

Lingua: Inglese

Tecnica di scrittura: tipografica

Posizione: sul supporto primario: recto: in basso

Trascrizione: Vatican Garden.

ISCRIZIONI [5 / 5]

Classe di appartenenza: titolazione

Lingua: Tedesco

Tecnica di scrittura: tipografica

Posizione: sul supporto primario: recto: in basso

Trascrizione: Garten im Vatican.

CONSERVAZIONE

STATO DI CONSERVAZIONE

Data: 2005

Stato di conservazione: discreto

Indicazioni specifiche: ingiallimento / macchie

CONDIZIONE GIURIDICA E VINCOLI

CONDIZIONE GIURIDICA

Indicazione generica: proprietà Ente pubblico territoriale

Indicazione specifica: Regione Lombardia

Indirizzo: Via Fabio Filzi, 22 - Milano

ACQUISIZIONE

Tipo acquisizione: donazione

Nome: Beretta Pierino

Data acquisizione: 2004

Luogo acquisizione: Milano

COPYRIGHT

Diritti d'autore: Diritti scaduti

FONTI E DOCUMENTI DI RIFERIMENTO

DOCUMENTAZIONE FOTOGRAFICA

Codice univoco della risorsa: SC_F_SUP-LMD90-0000516_IMG-0000345392

Genere: documentazione allegata

Tipo: fotografia digitale

Codice identificativo: ALBUM SCR_65 p. 9

Nome del file originale: LMD90_00516

ACCESSO AI DATI

SPECIFICHE DI ACCESSO AI DATI

Profilo di accesso: 1

COMPILAZIONE

COMPILAZIONE

Anno di redazione: 2005

Nome: Truzzi, Stefania

Referente scientifico: Paoli, Silvia

Funzionario responsabile: Minervini, Enzo

AGGIORNAMENTO-REVISIONE

Anno di aggiornamento/revisione: 2006

Nome: Casone, Laura

Funzionario responsabile: Minervini, Enzo

