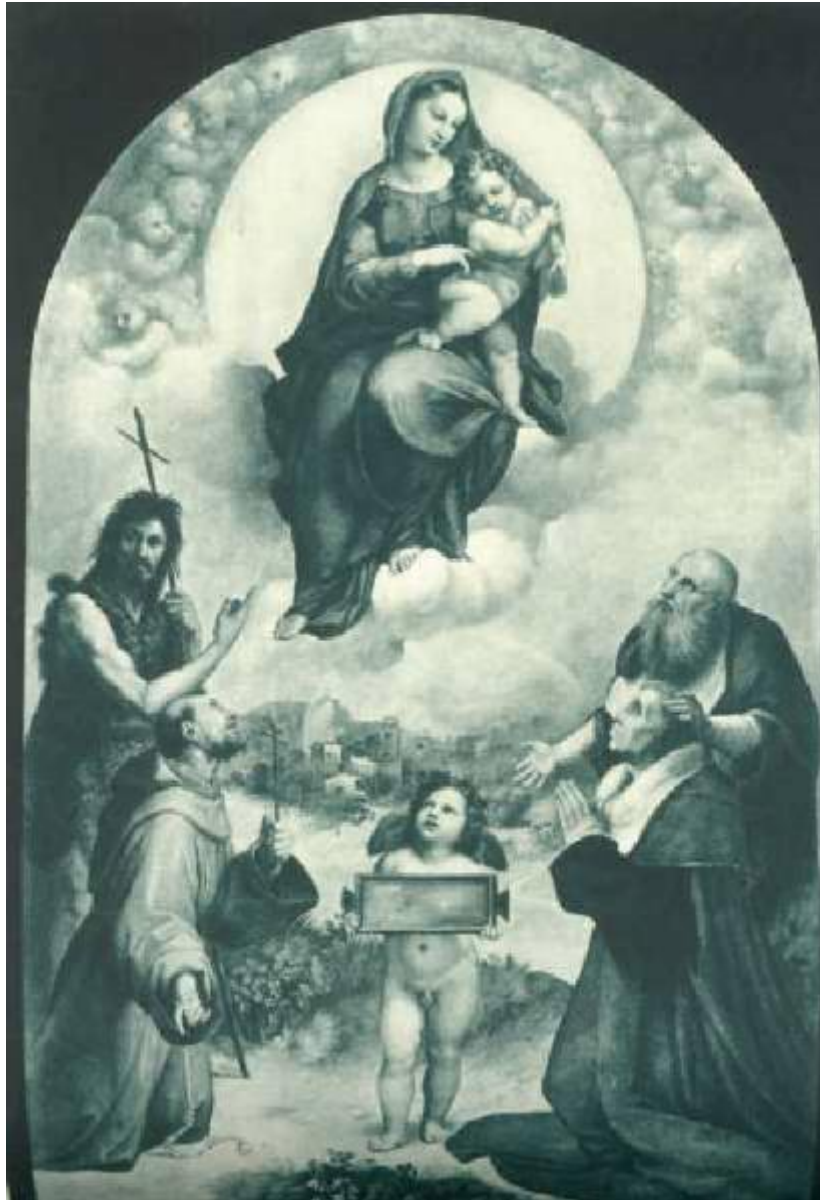


Dipinto - Madonna di Foligno - Raffaello Sanzio - Città del Vaticano - Pinacoteca Vaticana

Non identificato



Link risorsa: <https://www.lombardiabeniculturali.it/fotografie/schede/IMM-LMD90-0000284/>

Scheda SIRBeC: <https://www.lombardiabeniculturali.it/fotografie/schede-complete/IMM-LMD90-0000284/>

CODICI

Unità operativa: LMD90

Numero scheda: 284

Codice scheda: IMM-LMD90-0000284

Tipo di scheda: AFRLIMM

Identificazione: Dipinto - Madonna di Foligno - Raffaello Sanzio - Città del Vaticano - Pinacoteca Vaticana

SOGGETTO

CLASSIFICAZIONE [1 / 2]

Altra classificazione: foto d'arte

Tipo classificazione: generi AIM

CLASSIFICAZIONE [2 / 2]

Altra classificazione: riproduzione

Tipo classificazione: generi AIM

THESAURUS [1 / 2]

Descrittore: arte

Tipo thesaurus: AESS - Archivio di etnografia e storia sociale

THESAURUS [2 / 2]

Descrittore: religione

Tipo thesaurus: AESS - Archivio di etnografia e storia sociale

LUOGO E DATA DELLA RIPRESA

LOCALIZZAZIONE

Stato: Città del Vaticano

Data: 1925-1940

DATAZIONE GENERICA

Secolo: XX

Frazione di secolo: secondo quarto

DATAZIONE SPECIFICA

Da: 1925

Validità: post

A: 1940

Validità: ante

DEFINIZIONE CULTURALE

AUTORE DELLA FOTOGRAFIA

Nome di persona o ente: Non identificato

Tipo intestazione: P

Riferimento all'intervento: fotografo principale

Codice scheda autore: AUF-LOM80-0000176

Motivazione dell'attribuzione: n.r.

AUTORE OPERA FOTOGRAFATA

Nome di persona o ente: Sanzio Raffaello

Tipo intestazione: P

Indicazione del nome: Raffaello

Dati anagrafici: 1483/ 1520

Riferimento all'intervento: pittore

Codice scheda autore: LOM60-09463

Sigla per citazione: 00009463

Motivazione dell'attribuzione: iscrizione

COMPILAZIONE

COMPILAZIONE

Anno di redazione: 2005

Nome: Truzzi, Stefania

Referente scientifico: Paoli, Silvia

Funzionario responsabile: Minervini, Enzo

AGGIORNAMENTO-REVISIONE

Data: 2006

Nome: Casone, Laura

Funzionario responsabile: Minervini, Enzo

SUPPORTO COLLEGATO: AFRLSUP - SUP-LMD90-0001428 [1 / 3]

CODICI

Unità operativa: LMD90

Numero scheda: 1428

Codice scheda: SUP-LMD90-0001428

RIFERIMENTO SCHEDA IMMAGINE

Codice IDK della scheda immagine: IMM-LMD90-0000284

Tipo scheda: F

Livello ricerca: P

CODICE UNIVOCO

Codice regione: 03

Ente schedatore: R03/ Regione Lombardia

Ente competente: S27

OGGETTO

OGGETTO

Definizione dell'oggetto: positivo

Natura biblioteconomica dell'oggetto: m

Originalità: stampa da matrice riprodotta

QUANTITA'

Numero oggetti/elementi: 1

Numero d'ordine: 87

SOGGETTO

TITOLO

Titolo proprio: Pinacoteca Vaticana. Madonna di Foligno (Raffaello).

Specifiche titolo: stampato sul recto del supporto primario

LOCALIZZAZIONE GEOGRAFICO-AMMINISTRATIVA

INDICAZIONE DEL CONTENITORE FISICO

Codice del contenitore fisico: 27419

Categoria del contenitore fisico: architettura

LOCALIZZAZIONE GEOGRAFICO-AMMINISTRATIVA ATTUALE

Stato: Italia

Regione: Lombardia

Provincia: MI

Nome provincia: Milano

Codice ISTAT comune: 015146

Comune: Milano

COLLOCAZIONE SPECIFICA

Tipologia: grattacielo

Denominazione: Palazzo Lombardia

Indirizzo: Piazza Città di Lombardia, 1

Denominazione struttura conservativa - livello 1: Archivi dell'Immagine - Regione Lombardia

Altra denominazione [1 / 8]: Regione Lombardia

Altra denominazione [2 / 8]: Regione Lombardia

Altra denominazione [3 / 8]: Regione Lombardia

Altra denominazione [4 / 8]: Regione Lombardia

Altra denominazione [5 / 8]: Regione Lombardia

Altra denominazione [6 / 8]: Regione Lombardia

Altra denominazione [7 / 8]: Regione Lombardia

Altra denominazione [8 / 8]: Regione Lombardia

ALTRE LOCALIZZAZIONI GEOGRAFICO-AMMINISTRATIVE

Tipo di localizzazione: luogo di provenienza

LOCALIZZAZIONE GEOGRAFICO-AMMINISTRATIVA

Stato: Italia

Regione: Lombardia

Provincia: MI

Comune: Milano

COLLOCAZIONE SPECIFICA

Denominazione struttura conservativa - livello 1: Archivio aziendale Scrocchi

UBICAZIONE

UBICAZIONE FOTO

Fondo: Scrocchi

Sezione: SCR

Contenitore: 78

Collocazione: ALBUM SCR_78 p. 87

Altra segnatura: SCR1542

CRONOLOGIA

CRONOLOGIA GENERICA

Secolo: XX

Frazione di secolo: terzo quarto

CRONOLOGIA SPECIFICA

Da: 1950

Validità: ca.

A: 1974

Validità: ca.

MOTIVAZIONE CRONOLOGIA

Motivazione: analisi storica

PRODUZIONE E DIFFUSIONE

RESPONSABILITA'

Nome di persona o ente: Stabilimento Grafico Cesare Capello - Milano

Tipo intestazione: E

Indicazione del nome e dell'indirizzo: Cecami

Motivazione dell'attribuzione: iscrizione

DATI TECNICI

Indicazione di colore: C

Materia e tecnica: collotipia

MISURE

Tipo misure: supporto primario

Unità di misura: cm

Altezza: 18.3

Larghezza: 26.5

Formato: 21x27

DATI ANALITICI

ISCRIZIONI [1 / 6]

Classe di appartenenza: titolazione

Tecnica di scrittura: tipografica

Posizione: sul supporto primario: recto: in basso

Trascrizione: ROMA

ISCRIZIONI [2 / 6]

Classe di appartenenza: titolazione

Tecnica di scrittura: tipografica

Posizione: sul supporto primario: recto: in basso

Trascrizione: Pinacoteca Vaticana - Madonna di Foligno/ (Raffaello)

ISCRIZIONI [3 / 6]

Classe di appartenenza: titolazione

Lingua: Francese

Tecnica di scrittura: tipografica

Posizione: sul supporto primario: recto: in basso

Trascrizione: Pinacothèque Vaticane - Madone de Foligno/ (Raphael)

ISCRIZIONI [4 / 6]

Classe di appartenenza: titolazione

Lingua: Inglese

Tecnica di scrittura: tipografica

Posizione: sul supporto primario: recto: in basso

Trascrizione: Picture-Gallery of the Vatican - The Madonna/ of Foligno (Raphael)

ISCRIZIONI [5 / 6]

Classe di appartenenza: titolazione

Lingua: Tedesco

Tecnica di scrittura: tipografica

Posizione: sul supporto primario: recto: in basso

Trascrizione: Vatikanische Pinakothek - Madonna von/ Foligno (Rafael)

ISCRIZIONI [6 / 6]

Classe di appartenenza: editoriale

Tecnica di scrittura: tipografica

Posizione: sul supporto primario: recto: in basso

Trascrizione: - 87 -

CONSERVAZIONE

STATO DI CONSERVAZIONE

Data: 2005

Stato di conservazione: discreto

Indicazioni specifiche: macchie

CONDIZIONE GIURIDICA E VINCOLI

CONDIZIONE GIURIDICA

Indicazione generica: proprietà Ente pubblico territoriale

Indicazione specifica: Regione Lombardia

Indirizzo: Via Fabio Filzi, 22 - Milano

ACQUISIZIONE

Tipo acquisizione: donazione

Nome: Beretta Pierino

Data acquisizione: 2004

Luogo acquisizione: Milano

COPYRIGHT

Diritti d'autore: Diritti scaduti

FONTI E DOCUMENTI DI RIFERIMENTO

DOCUMENTAZIONE FOTOGRAFICA

Codice univoco della risorsa: SC_F_SUP-LMD90-0001428_IMG-0000346447

Genere: documentazione allegata

Tipo: fotografia digitale

Codice identificativo: ALBUM SCR_78 p. 87

Nome del file originale: LMD90_01428

ACCESSO AI DATI

SPECIFICHE DI ACCESSO AI DATI

Profilo di accesso: 1

COMPILAZIONE

COMPILAZIONE

Anno di redazione: 2005

Nome: Truzzi, Stefania

Referente scientifico: Paoli, Silvia

Funzionario responsabile: Minervini, Enzo

AGGIORNAMENTO-REVISIONE

Anno di aggiornamento/revisione: 2006

Nome: Casone, Laura

Funzionario responsabile: Minervini, Enzo



SUPPORTO COLLEGATO: AFRLSUP - SUP-LMD90-0000916 [2 / 3]

CODICI

Unità operativa: LMD90

Numero scheda: 916

Codice scheda: SUP-LMD90-0000916

RIFERIMENTO SCHEDA IMMAGINE

Codice IDK della scheda immagine: IMM-LMD90-0000284

Tipo scheda: F

Livello ricerca: P

CODICE UNIVOCO

Codice regione: 03

Ente schedatore: R03/ Regione Lombardia

Ente competente: S27

OGGETTO

OGGETTO

Definizione dell'oggetto: positivo

Natura biblioteconomica dell'oggetto: m

Originalità: stampa da matrice originale

QUANTITA'

Numero oggetti/elementi: 1

SOGGETTO

TITOLO

Titolo proprio: Pinacoteca Vaticana. Madonna di Foligno (Raffaello).

Specifiche titolo: stampato sul recto del supporto primario

LOCALIZZAZIONE GEOGRAFICO-AMMINISTRATIVA

INDICAZIONE DEL CONTENITORE FISICO

Codice del contenitore fisico: 27419

Categoria del contenitore fisico: architettura

LOCALIZZAZIONE GEOGRAFICO-AMMINISTRATIVA ATTUALE

Stato: Italia

Regione: Lombardia

Provincia: MI

Nome provincia: Milano

Codice ISTAT comune: 015146

Comune: Milano

COLLOCAZIONE SPECIFICA

Tipologia: grattacielo

Denominazione: Palazzo Lombardia

Indirizzo: Piazza Città di Lombardia, 1

Denominazione struttura conservativa - livello 1: Archivi dell'Immagine - Regione Lombardia

Altra denominazione [1 / 8]: Regione Lombardia

Altra denominazione [2 / 8]: Regione Lombardia

Altra denominazione [3 / 8]: Regione Lombardia

Altra denominazione [4 / 8]: Regione Lombardia

Altra denominazione [5 / 8]: Regione Lombardia

Altra denominazione [6 / 8]: Regione Lombardia

Altra denominazione [7 / 8]: Regione Lombardia

Altra denominazione [8 / 8]: Regione Lombardia

ALTRE LOCALIZZAZIONI GEOGRAFICO-AMMINISTRATIVE

Tipo di localizzazione: luogo di provenienza

LOCALIZZAZIONE GEOGRAFICO-AMMINISTRATIVA

Stato: Italia

Regione: Lombardia

Provincia: MI

Comune: Milano

COLLOCAZIONE SPECIFICA

Denominazione struttura conservativa - livello 1: Archivio aziendale Scrocchi

UBICAZIONE

UBICAZIONE FOTO

Fondo: Scrocchi

Sezione: SCR

Contenitore: 67

Collocazione: ALBUM SCR_67 p. 43

Altra segnatura: SCR1029

CRONOLOGIA

CRONOLOGIA GENERICA

Secolo: XX

Frazione di secolo: secondo quarto

CRONOLOGIA SPECIFICA

Da: 1925

Validità: post

A: 1940

Validità: ante

MOTIVAZIONE CRONOLOGIA

Motivazione: analisi storica

DATI TECNICI

Indicazione di colore: BN

Materia e tecnica: fotoincisione a retino

MISURE

Tipo misure: supporto primario

Unità di misura: cm

Altezza: 16.7

Larghezza: 22.5

Formato: 18x24

DATI ANALITICI

ISCRIZIONI [1 / 5]

Classe di appartenenza: titolazione

Tecnica di scrittura: tipografica

Posizione: sul supporto primario: recto: in basso

Trascrizione: PINACOTECA VATICANA

ISCRIZIONI [2 / 5]

Classe di appartenenza: titolazione

Tecnica di scrittura: tipografica

Posizione: sul supporto primario: recto: in basso

Trascrizione: Madonna di Foligno (Raffaello).

ISCRIZIONI [3 / 5]

Classe di appartenenza: titolazione

Lingua: Inglese

Tecnica di scrittura: tipografica

Posizione: sul supporto primario: recto: in basso

Trascrizione: The Madonna of Foligno (Raffaello).

ISCRIZIONI [4 / 5]

Classe di appartenenza: titolazione

Lingua: Francese

Tecnica di scrittura: tipografica

Posizione: sul supporto primario: recto: in basso

Trascrizione: Madone de Foligno (Raffaello).

ISCRIZIONI [5 / 5]

Classe di appartenenza: titolazione

Lingua: Tedesco

Tecnica di scrittura: tipografica

Posizione: sul supporto primario: recto: in basso

Trascrizione: Madonna von Foligno (Raffael).

CONSERVAZIONE

STATO DI CONSERVAZIONE

Data: 2005

Stato di conservazione: discreto

Indicazioni specifiche: macchie / residui di colla

CONDIZIONE GIURIDICA E VINCOLI

CONDIZIONE GIURIDICA

Indicazione generica: proprietà Ente pubblico territoriale

Indicazione specifica: Regione Lombardia

Indirizzo: Via Fabio Filzi, 22 - Milano

ACQUISIZIONE

Tipo acquisizione: donazione

Nome: Beretta Pierino

Data acquisizione: 2004

Luogo acquisizione: Milano

COPYRIGHT

Diritti d'autore: Diritti scaduti

FONTI E DOCUMENTI DI RIFERIMENTO

DOCUMENTAZIONE FOTOGRAFICA

Codice univoco della risorsa: SC_F_SUP-LMD90-0000916_IMG-0000345934

Genere: documentazione allegata

Tipo: fotografia digitale

Codice identificativo: ALBUM SCR_67 p. 43

Nome del file originale: LMD90_00916

ACCESSO AI DATI

SPECIFICHE DI ACCESSO AI DATI

Profilo di accesso: 1

COMPILAZIONE

COMPILAZIONE

Anno di redazione: 2005

Nome: Truzzi, Stefania

Referente scientifico: Paoli, Silvia

Funzionario responsabile: Minervini, Enzo

AGGIORNAMENTO-REVISIONE

Anno di aggiornamento/revisione: 2006

Nome: Casone, Laura

Funzionario responsabile: Minervini, Enzo



SUPPORTO COLLEGATO: AFRLSUP - SUP-LMD90-0000745 [3 / 3]

CODICI

Unità operativa: LMD90

Numero scheda: 745

Codice scheda: SUP-LMD90-0000745

RIFERIMENTO SCHEDA IMMAGINE

Codice IDK della scheda immagine: IMM-LMD90-0000284

Tipo scheda: F

Livello ricerca: P

CODICE UNIVOCO

Codice regione: 03

Ente schedatore: R03/ Regione Lombardia

Ente competente: S27

OGGETTO

OGGETTO

Definizione dell'oggetto: positivo

Natura biblioteconomica dell'oggetto: m

Originalità: stampa da matrice riprodotta

QUANTITA'

Numero oggetti/elementi: 1

Numero d'ordine: 82

SOGGETTO

TITOLO

Titolo proprio: Roma. Pinacoteca Vaticana. Madonna di Foligno (Raffaello).

Specifiche titolo: stampato sul recto del supporto primario

LOCALIZZAZIONE GEOGRAFICO-AMMINISTRATIVA

INDICAZIONE DEL CONTENITORE FISICO

Codice del contenitore fisico: 27419

Categoria del contenitore fisico: architettura

LOCALIZZAZIONE GEOGRAFICO-AMMINISTRATIVA ATTUALE

Stato: Italia

Regione: Lombardia

Provincia: MI

Nome provincia: Milano

Codice ISTAT comune: 015146

Comune: Milano

COLLOCAZIONE SPECIFICA

Tipologia: grattacielo

Denominazione: Palazzo Lombardia

Indirizzo: Piazza Città di Lombardia, 1

Denominazione struttura conservativa - livello 1: Archivi dell'Immagine - Regione Lombardia

Altra denominazione [1 / 8]: Regione Lombardia

Altra denominazione [2 / 8]: Regione Lombardia

Altra denominazione [3 / 8]: Regione Lombardia

Altra denominazione [4 / 8]: Regione Lombardia

Altra denominazione [5 / 8]: Regione Lombardia

Altra denominazione [6 / 8]: Regione Lombardia

Altra denominazione [7 / 8]: Regione Lombardia

Altra denominazione [8 / 8]: Regione Lombardia

ALTRE LOCALIZZAZIONI GEOGRAFICO-AMMINISTRATIVE

Tipo di localizzazione: luogo di provenienza

LOCALIZZAZIONE GEOGRAFICO-AMMINISTRATIVA

Stato: Italia

Regione: Lombardia

Provincia: MI

Comune: Milano

COLLOCAZIONE SPECIFICA

Denominazione struttura conservativa - livello 1: Archivio aziendale Scrocchi

UBICAZIONE

UBICAZIONE FOTO

Fondo: Scrocchi

Sezione: SCR

Contenitore: 65

Collocazione: ALBUM SCR_65 p. 82

Altra segnatura: SCR859

CRONOLOGIA

CRONOLOGIA GENERICA

Secolo: XX

Frazione di secolo: secondo quarto

CRONOLOGIA SPECIFICA

Da: 1925

Validità: post

A: 1934

Validità: ante

MOTIVAZIONE CRONOLOGIA

Motivazione: iscrizione

PRODUZIONE E DIFFUSIONE

RESPONSABILITA'

Nome di persona o ente: Stabilimento Grafico Cesare Capello - Milano

Tipo intestazione: E

Indicazione del nome e dell'indirizzo: Cecami - 1934 - Stab. Grafico Cesare Capello - Milano

Motivazione dell'attribuzione: iscrizione

DATI TECNICI

Indicazione di colore: BN

Materia e tecnica: collotipia

MISURE

Tipo misure: supporto primario

Unità di misura: cm

Altezza: 18.5

Larghezza: 27

Formato: 21x27

DATI ANALITICI

ISCRIZIONI [1 / 5]

Classe di appartenenza: titolazione

Tecnica di scrittura: tipografica

Posizione: sul supporto primario: recto: in basso

Trascrizione: ROMA

ISCRIZIONI [2 / 5]

Classe di appartenenza: titolazione

Tecnica di scrittura: tipografica

Posizione: sul supporto primario: recto: in basso

Trascrizione: Pinacoteca Vaticana - Madonna di Foligno/ (Raffaello).

ISCRIZIONI [3 / 5]

Classe di appartenenza: titolazione

Lingua: Francese

Tecnica di scrittura: tipografica

Posizione: sul supporto primario: recto: in basso

Trascrizione: Pinacothèque Vaticane - Madone de Foligno/ (Raphael).

ISCRIZIONI [4 / 5]

Classe di appartenenza: titolazione

Lingua: Inglese

Tecnica di scrittura: tipografica

Posizione: sul supporto primario: recto: in basso

Trascrizione: Picture-Gallery of the Vatican - The Madon-/ na of Foligno (Raphael).

ISCRIZIONI [5 / 5]

Classe di appartenenza: titolazione

Lingua: Tedesco

Tecnica di scrittura: tipografica

Posizione: sul supporto primario: recto: in basso

Trascrizione: Vatikanische Pinakothek - Madonna von/ Foligno (Rafael).

CONSERVAZIONE

STATO DI CONSERVAZIONE

Data: 2005

Stato di conservazione: discreto

Indicazioni specifiche: ingiallimento / macchie

CONDIZIONE GIURIDICA E VINCOLI

CONDIZIONE GIURIDICA

Indicazione generica: proprietà Ente pubblico territoriale

Indicazione specifica: Regione Lombardia

Indirizzo: Via Fabio Filzi, 22 - Milano

ACQUISIZIONE

Tipo acquisizione: donazione

Nome: Beretta Pierino

Data acquisizione: 2004

Luogo acquisizione: Milano

COPYRIGHT

Diritti d'autore: Diritti scaduti

FONTI E DOCUMENTI DI RIFERIMENTO

DOCUMENTAZIONE FOTOGRAFICA

Codice univoco della risorsa: SC_F_SUP-LMD90-0000745_IMG-0000345670

Genere: documentazione allegata

Tipo: fotografia digitale

Codice identificativo: ALBUM SCR_65 p. 82

Nome del file originale: LMD90_00745

ACCESSO AI DATI

SPECIFICHE DI ACCESSO AI DATI

Profilo di accesso: 1

COMPILAZIONE

COMPILAZIONE

Anno di redazione: 2005

Nome: Truzzi, Stefania

Referente scientifico: Paoli, Silvia

Funzionario responsabile: Minervini, Enzo

AGGIORNAMENTO-REVISIONE

Anno di aggiornamento/revisione: 2006

Nome: Casone, Laura

Funzionario responsabile: Minervini, Enzo

