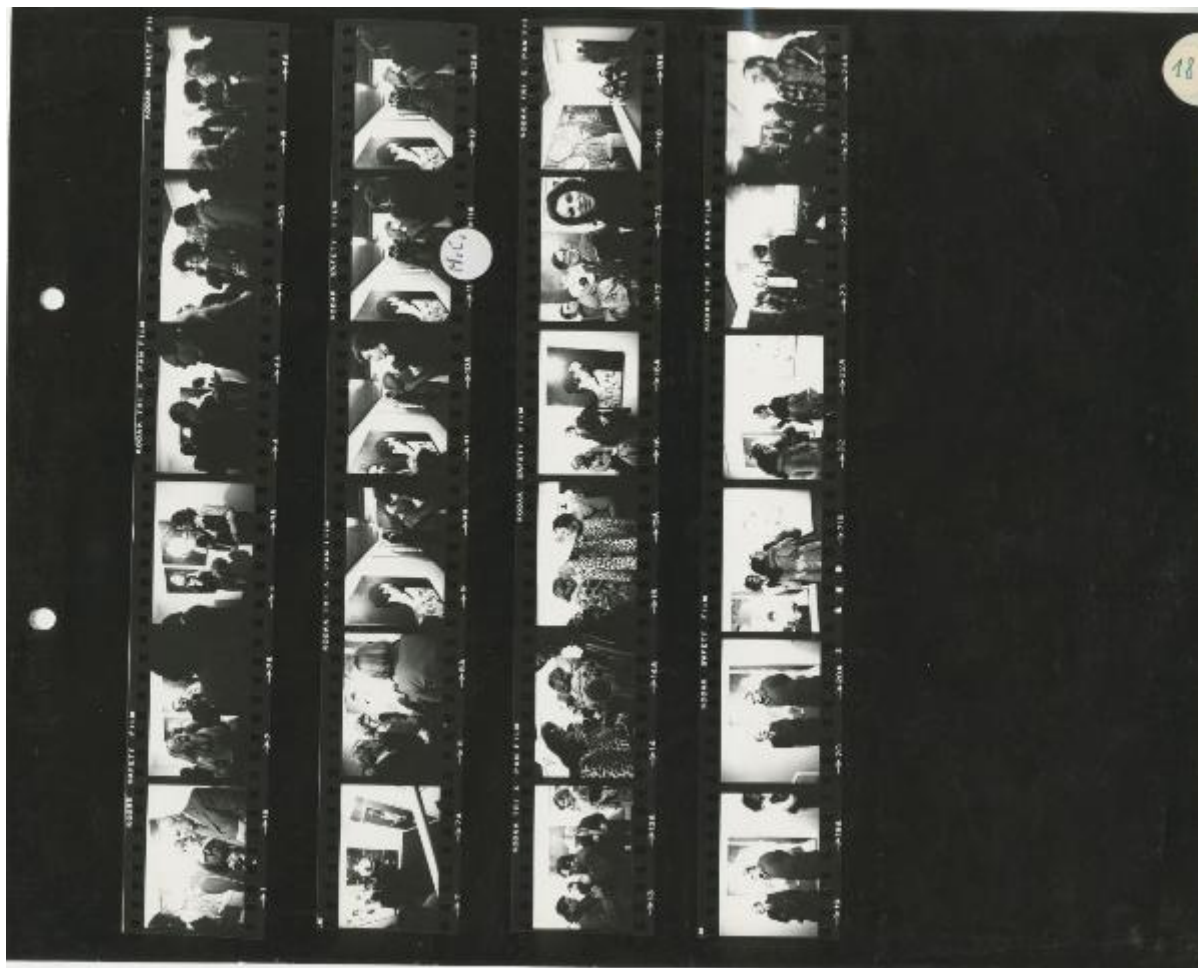


Milano - Mostra del pittore e grafico Edoardo Arroyo - Inaugurazione

Cerati, Carla



Link risorsa: <https://www.lombardiabeniculturali.it/fotografie/schede/IMM-LMD90-0000994/>

Scheda SIRBeC: <https://www.lombardiabeniculturali.it/fotografie/schede-complete/IMM-LMD90-0000994/>

CODICI

Unità operativa: LMD90

Numero scheda: 994

Codice scheda: IMM-LMD90-0000994

Tipo di scheda: AFRLIMM

Identificazione: Milano - Mostra del pittore e grafico Edoardo Arroyo - Inaugurazione

Nomi [1 / 5]: Mondino, Aldo

Nomi [2 / 5]: Hoepli, Ulrico

Nomi [3 / 5]: Bellati, Manfredi

Nomi [4 / 5]: Reginiani, Nally

Nomi [5 / 5]: Adami, Valerio

SOGGETTO

CLASSIFICAZIONE

Altra classificazione: reportage

Tipo classificazione: Classificazione per genere fotografico Archivi dell'Immagine - Regione Lombardia

THESAURUS [1 / 2]

Descrittore: riti civili

Tipo thesaurus: Thesaurus AESS, Archivi dell'Immagine - Regione Lombardia

THESAURUS [2 / 2]

Descrittore: arte

Tipo thesaurus: Thesaurus AESS, Archivi dell'Immagine - Regione Lombardia

LUOGO E DATA DELLA RIPRESA

LOCALIZZAZIONE

Stato: Italia

Regione: Lombardia

Provincia: MI

Comune: Milano

Data: 1970

DATAZIONE GENERICA

Secolo: XX

Frazione di secolo: terzo quarto

DATAZIONE SPECIFICA

Da: 1970

A: 1970

DEFINIZIONE CULTURALE

AUTORE DELLA FOTOGRAFIA

Nome di persona o ente: Cerati, Carla

Tipo intestazione: P

Dati anagrafici/estremi cronologici: 1926-2016

Riferimento all'intervento: fotografo principale

Codice scheda autore: AUF-3g010-0000009

Motivazione dell'attribuzione: documentazione

COMPILAZIONE

COMPILAZIONE

Anno di redazione: 2010

Nome: Casone, Laura

Funzionario responsabile: Minervini, Enzo

SUPPORTO COLLEGATO: AFRLSUP - SUP-LMD90-0001972 [1 / 1]

CODICI

Unità operativa: LMD90

Numero scheda: 1972

Codice scheda: SUP-LMD90-0001972

RIFERIMENTO SCHEDA IMMAGINE

Codice IDK della scheda immagine: IMM-LMD90-0000994

Tipo scheda: F

Livello ricerca: I

CODICE UNIVOCO

Codice regione: 03

Ente schedatore: R03/ Regione Lombardia

Ente competente: S27

OGGETTO

OGGETTO

Definizione dell'oggetto: positivo

Natura biblioteconomica dell'oggetto: m

Forma specifica dell'oggetto: foglio provini

Originalità: originale

QUANTITA'

Numero oggetti/elementi: 1

SOGGETTO

TITOLO

Titolo attribuito: Mostra di Edoardo Arroyo

Specifiche titolo: dalla didascalia allegata all'album

LOCALIZZAZIONE GEOGRAFICO-AMMINISTRATIVA

INDICAZIONE DEL CONTENITORE FISICO

Codice del contenitore fisico: 19

Categoria del contenitore fisico: architettura

LOCALIZZAZIONE GEOGRAFICO-AMMINISTRATIVA ATTUALE

Stato: Italia

Regione: Lombardia

Provincia: MI

Nome provincia: Milano

Codice ISTAT comune: 015146

Comune: Milano

COLLOCAZIONE SPECIFICA

Tipologia: castello

Denominazione: Castello Sforzesco - complesso

Indirizzo: Piazza Castello

Denominazione struttura conservativa - livello 1: Raccolte Grafiche e Fotografiche del Castello Sforzesco

Denominazione struttura conservativa - livello 2: Civico Archivio Fotografico

Tipologia struttura conservativa: archivio

Collocazione originaria: SI

ACCESSIBILITA' DEL BENE

Accessibilità: NO

UBICAZIONE

UBICAZIONE FOTO

Fondo: Carla Cerati

Sezione: CC_MC

Serie archivistica: Mondo Cocktail

Sottoserie archivistica: Arroyo

Contenitore: 1

Specifiche: Contenitore CC_MC 1

Collocazione: MC 1 PV 18

CRONOLOGIA

CRONOLOGIA GENERICA

Secolo: XX

Frazione di secolo: terzo quarto

CRONOLOGIA SPECIFICA

Da: 1970

A: 1970

MOTIVAZIONE CRONOLOGIA

Motivazione: bibliografia

Specifiche: Cerati 2007

DATI TECNICI

Indicazione di colore: BN

Materia e tecnica: provini/carta

MISURE

Tipo misure: supporto primario

Formato: 24x30

DATI ANALITICI

ISCRIZIONI [1 / 3]

Classe di appartenenza: documentaria

Tecnica di scrittura: a penna

Posizione: sul supporto primario: recto: sull'etichetta in alto a destra

Trascrizione: 18

ISCRIZIONI [2 / 3]

Classe di appartenenza: didascalica

Tecnica di scrittura: a matita

Posizione: sul supporto primario: verso: al centro

Trascrizione: [...] 21a/ [...] 7a/ [...]

ISCRIZIONI [3 / 3]

Classe di appartenenza: didascalica

Tecnica di scrittura: dattiloscritta

Posizione: sul supporto primario: verso: sull'etichetta in alto a sinistra

Trascrizione

MOSTRA DI ARROYO EDOARDO/ GALLERIA/ [a matita:] x MOSTRA fot. 11/ 23, centro: ALDO MONDINO, pittore

Indicazioni sull'oggetto: Il fotogramma 11 è segnato con un'etichetta tonda bianca con l'iscrizione: M.C.

CONSERVAZIONE

STATO DI CONSERVAZIONE

Data: 2010

Stato di conservazione: buono

CONDIZIONE GIURIDICA E VINCOLI

CONDIZIONE GIURIDICA

Indicazione generica: proprietà privata

COPYRIGHT

Nome: Ceratti, Elena

FONTI E DOCUMENTI DI RIFERIMENTO

DOCUMENTAZIONE FOTOGRAFICA

Codice univoco della risorsa: SC_F_SUP-LMD90-0001972_IMG-0000039306

Genere: documentazione allegata

Tipo: fotografia digitale colore

Codice identificativo: MC_001_PV_018

Collocazione del file nell'archivio locale: CC\RL\Cerati_Mondo_Cocktail1_PROVINI

Nome del file originale: MC_001_PV_018.jpg

BIBLIOGRAFIA

Genere: bibliografia specifica

Autore: Cerati C.

Titolo libro o rivista: Mondo Cocktail

Luogo di edizione: Milano

Anno di edizione: 2007

Codice scheda bibliografia: RL480-00004

V., pp., nn.: p. 24 [fotogramma 11]

ACCESSO AI DATI

SPECIFICHE DI ACCESSO AI DATI

Profilo di accesso: 1

Motivazione: bene conservato presso un Ente pubblico

COMPILAZIONE

COMPILAZIONE

Anno di redazione: 2010

Ente compilatore: R03/ Regione Lombardia

Nome: Casone, Laura

Referente scientifico: Vertechy, Alessandra

Funzionario responsabile: Minervini, Enzo

