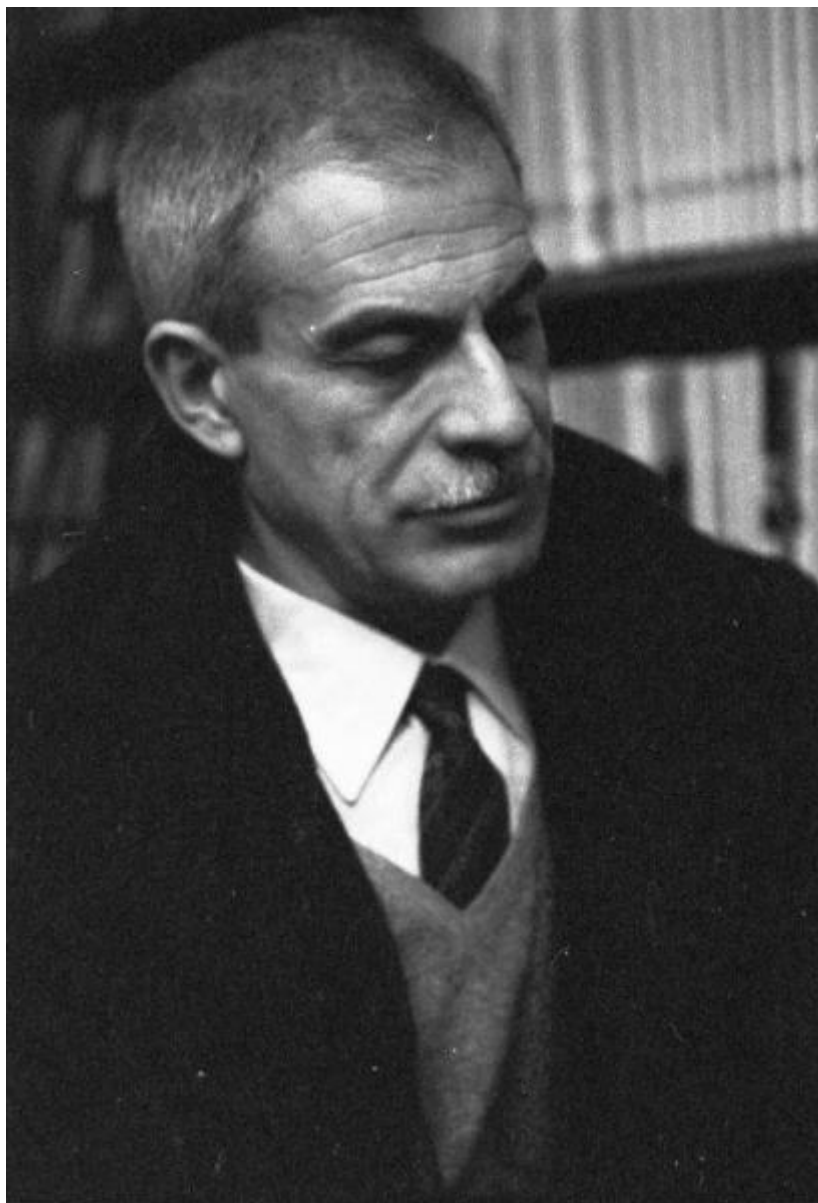


Milano - Libreria Einaudi - Presentazione di un libro - Elio Vittorini scrittore

Cerati, Carla



Link risorsa: <https://www.lombardiabeniculturali.it/fotografie/schede/IMM-LMD90-0001249/>

Scheda SIRBeC: <https://www.lombardiabeniculturali.it/fotografie/schede-complete/IMM-LMD90-0001249/>

CODICI

Unità operativa: LMD90

Numero scheda: 1249

Codice scheda: IMM-LMD90-0001249

Tipo di scheda: AFRLIMM

Identificazione: Milano - Libreria Einaudi - Presentazione di un libro - Elio Vittorini scrittore

Nomi: Vittorini, Elio

SOGGETTO

CLASSIFICAZIONE [1 / 2]

Altra classificazione: reportage

Tipo classificazione: Classificazione per genere fotografico Archivi dell'Immagine - Regione Lombardia

CLASSIFICAZIONE [2 / 2]

Altra classificazione: ritratto

Tipo classificazione: Classificazione per genere fotografico Archivi dell'Immagine - Regione Lombardia

THESAURUS [1 / 4]

Descrittore: lavoro intellettuale

Tipo thesaurus: Thesaurus AESS, Archivi dell'Immagine - Regione Lombardia

THESAURUS [2 / 4]

Descrittore: biografia / ritratto

Tipo thesaurus: Thesaurus AESS, Archivi dell'Immagine - Regione Lombardia

THESAURUS [3 / 4]

Descrittore: riti civili

Tipo thesaurus: Thesaurus AESS, Archivi dell'Immagine - Regione Lombardia

THESAURUS [4 / 4]

Descrittore: socializzazione

Tipo thesaurus: Thesaurus AESS, Archivi dell'Immagine - Regione Lombardia

LUOGO E DATA DELLA RIPRESA

LOCALIZZAZIONE

Stato: Italia

Regione: Lombardia

Provincia: MI

Comune: Milano

Data: 1964 ca.

DATAZIONE GENERICA

Secolo: XX

Frazione di secolo: terzo quarto

DATAZIONE SPECIFICA

Da: 1964

Validità: ca.

A: 1964

Validità: ca.

DEFINIZIONE CULTURALE

AUTORE DELLA FOTOGRAFIA

Nome di persona o ente: Cerati, Carla

Tipo intestazione: P

Dati anagrafici/estremi cronologici: 1926-2016

Riferimento all'intervento: fotografo principale

Codice scheda autore: AUF-3g010-0000009

Motivazione dell'attribuzione: documentazione

COMPILAZIONE

COMPILAZIONE

Anno di redazione: 2010

Nome: Casone, Laura

Funzionario responsabile: Minervini, Enzo

SUPPORTO COLLEGATO: AFRLSUP - SUP-LMD90-0002484 [1 / 1]

CODICI

Unità operativa: LMD90

Numero scheda: 2484

Codice scheda: SUP-LMD90-0002484

RIFERIMENTO SCHEDA IMMAGINE

Codice IDK della scheda immagine: IMM-LMD90-0001249

Tipo scheda: F

Livello ricerca: I

CODICE UNIVOCO

Codice regione: 03

Ente schedatore: R03/ Regione Lombardia

Ente competente: S27

OGGETTO

OGGETTO

Definizione dell'oggetto: negativo

Natura biblioteconomica dell'oggetto: m

Originalità: originale

QUANTITA'

Numero oggetti/elementi: 1

SOGGETTO

TITOLO

Titolo attribuito: Elio Vittorini alla libreria Einaudi di Milano

Specifiche titolo: del catalogatore

LOCALIZZAZIONE GEOGRAFICO-AMMINISTRATIVA

INDICAZIONE DEL CONTENITORE FISICO

Codice del contenitore fisico: 19

Categoria del contenitore fisico: architettura

LOCALIZZAZIONE GEOGRAFICO-AMMINISTRATIVA ATTUALE

Stato: Italia

Regione: Lombardia

Provincia: MI

Nome provincia: Milano

COLLOCAZIONE SPECIFICA

Tipologia: castello

Denominazione: Castello Sforzesco - complesso

Indirizzo: Piazza Castello

UBICAZIONE

UBICAZIONE FOTO

Fondo: Carla Cerati

Sezione: CC_II

Serie archivistica: Intellettuali Italiani

Sottoserie archivistica: Libreria Einaudi

Contenitore: 1

Specifiche: Contenitore CC_II 1

Collocazione: II 1 PR 6 FT 18a

CRONOLOGIA

CRONOLOGIA GENERICA

Secolo: XX

Frazione di secolo: terzo quarto

CRONOLOGIA SPECIFICA

Da: 1964

Validità: ca.

A: 1964

Validità: ca.

MOTIVAZIONE CRONOLOGIA

Motivazione: confronto

DATI TECNICI

Indicazione di colore: BN

Materia e tecnica: gelatina bromuro d'argento/pellicola in rullo negativa (acetato)

MISURE

Tipo misure: supporto primario

Formato: 135 mm (24x36 mm)

CONSERVAZIONE

STATO DI CONSERVAZIONE

Data: 2010

Stato di conservazione: buono

CONDIZIONE GIURIDICA E VINCOLI

CONDIZIONE GIURIDICA

Indicazione generica: proprietà privata

COPYRIGHT

Nome: Ceratti, Elena

FONTI E DOCUMENTI DI RIFERIMENTO

DOCUMENTAZIONE FOTOGRAFICA

Codice univoco della risorsa: SC_F_SUP-LMD90-0002484_IMG-0000916992

Genere: documentazione allegata

Tipo: fotografia digitale colore

Codice identificativo: II_001_PR_006_FTDG_018a

Collocazione del file nell'archivio locale: CERATI\Cerati_Intellettuali Italiani1_NEGATIVI

Nome del file originale: II_001_PR_006_FTDG_018a.jpg

ACCESSO AI DATI

SPECIFICHE DI ACCESSO AI DATI

Profilo di accesso: 2

Motivazione: bene di proprietà privata

COMPILAZIONE

COMPILAZIONE

Anno di redazione: 2010

Nome: Casone, Laura

Referente scientifico: Vertechy, Alessandra

Funzionario responsabile: Minervini, Enzo

