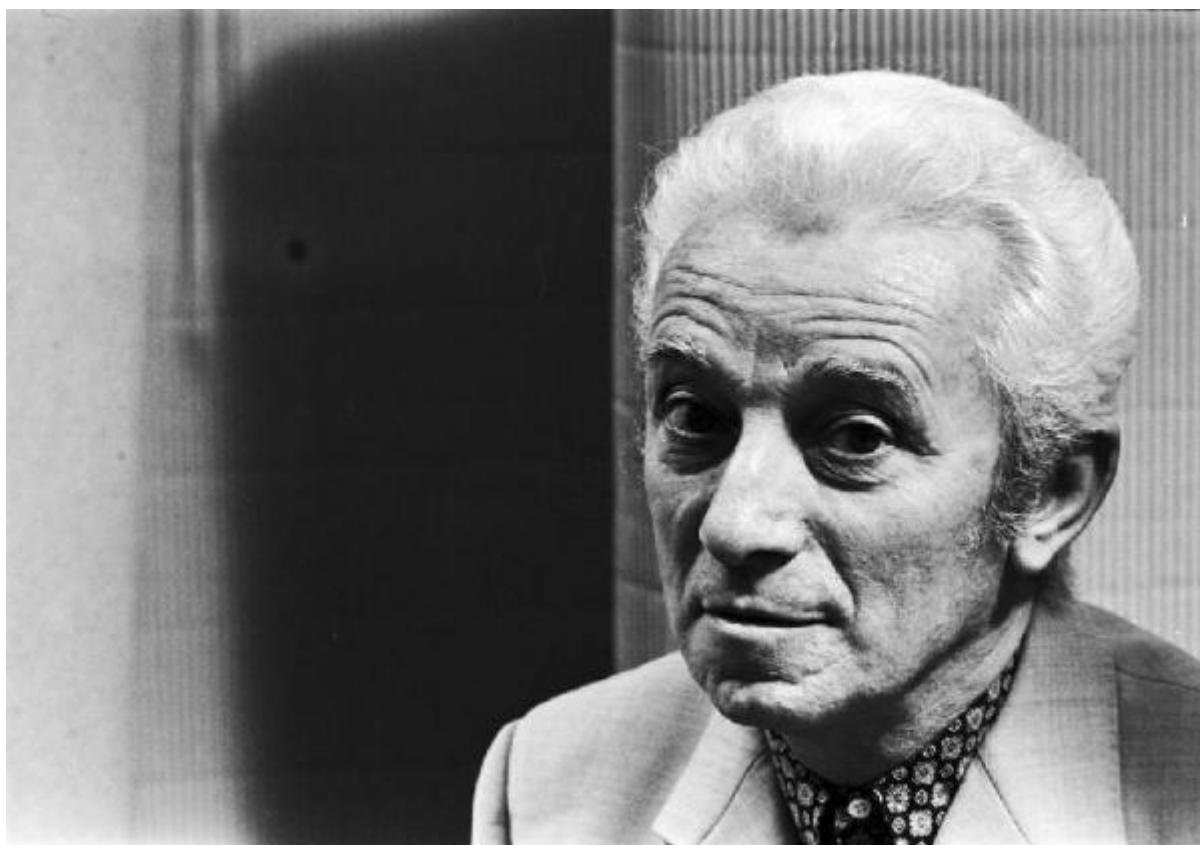


Ritratto maschile - Bruno Munari grafico e designer

Cerati, Carla



Link risorsa: <https://www.lombardiabeniculturali.it/fotografie/schede/IMM-LMD90-0001722/>

Scheda SIRBeC: <https://www.lombardiabeniculturali.it/fotografie/schede-complete/IMM-LMD90-0001722/>

CODICI

Unità operativa: LMD90

Numero scheda: 1722

Codice scheda: IMM-LMD90-0001722

Tipo di scheda: AFRLIMM

SOGGETTO

SOGGETTO

Indicazioni sul soggetto: Milano. Studio di Carla Cerati. Ritratto del grafico e designer Bruno Munari.

Identificazione: Ritratto maschile - Bruno Munari grafico e designer

Nomi: Munari, Bruno

CLASSIFICAZIONE

Altra classificazione: ritratto

Tipo classificazione: Classificazione per genere fotografico Archivi dell'Immagine - Regione Lombardia

THESAURUS [1 / 2]

Descrittore: biografia / ritratto

Tipo thesaurus: Thesaurus AESS, Archivi dell'Immagine - Regione Lombardia

THESAURUS [2 / 2]

Descrittore: lavoro artistico

Tipo thesaurus: Thesaurus AESS, Archivi dell'Immagine - Regione Lombardia

LUOGO E DATA DELLA RIPRESA

LOCALIZZAZIONE

Stato: Italia

Regione: Lombardia

Provincia: MI

Comune: Milano

Data: 1975/10

DATAZIONE GENERICA

Secolo: XX

Frazione di secolo: ultimo quarto

DATAZIONE SPECIFICA

Da: 1975/10

A: 1975/10

DEFINIZIONE CULTURALE

AUTORE DELLA FOTOGRAFIA

Nome di persona o ente: Cerati, Carla

Tipo intestazione: P

Dati anagrafici/estremi cronologici: 1926-2016

Riferimento all'intervento: fotografo principale

Codice scheda autore: AUF-3g010-0000009

Motivazione dell'attribuzione: documentazione

COMPILAZIONE

COMPILAZIONE

Anno di redazione: 2011

Nome: Casone, Laura

Funzionario responsabile: Urbisci, Sergio

SUPPORTO COLLEGATO: AFRLSUP - SUP-LMD90-0003439 [1 / 1]

CODICI

Unità operativa: LMD90

Numero scheda: 3439

Codice scheda: SUP-LMD90-0003439

RIFERIMENTO SCHEDA IMMAGINE

Codice IDK della scheda immagine: IMM-LMD90-0001722

Tipo scheda: F

Livello ricerca: I

CODICE UNIVOCO

Codice regione: 03

Ente schedatore: R03/ Regione Lombardia

Ente competente: S27

OGGETTO

OGGETTO

Definizione dell'oggetto: negativo

Natura biblioteconomica dell'oggetto: m

Originalità: originale

QUANTITA'

Numero oggetti/elementi: 1

SOGGETTO

TITOLO

Titolo attribuito: Bruno Munari, designer e artista

Specifiche titolo: iscrizione sul verso del provino originale

LOCALIZZAZIONE GEOGRAFICO-AMMINISTRATIVA

INDICAZIONE DEL CONTENITORE FISICO

Codice del contenitore fisico: 19

Categoria del contenitore fisico: architettura

LOCALIZZAZIONE GEOGRAFICO-AMMINISTRATIVA ATTUALE

Stato: Italia

Regione: Lombardia

Provincia: MI

Nome provincia: Milano

COLLOCAZIONE SPECIFICA

Tipologia: castello

Denominazione: Castello Sforzesco - complesso

Indirizzo: Piazza Castello

UBICAZIONE

UBICAZIONE FOTO

Fondo: Carla Cerati

Sezione: CC_DEA

Serie archivistica: Designer e artisti

Sottoserie archivistica: Bruno Munari

Contenitore: 1

Specifiche: Contenitore CC_DEA 1

Collocazione: DEA 1 PR 16 FT 23

CRONOLOGIA

CRONOLOGIA GENERICA

Secolo: XX

Frazione di secolo: ultimo quarto

CRONOLOGIA SPECIFICA

Da: 1975/10

A: 1975/10

MOTIVAZIONE CRONOLOGIA

Motivazione: documentazione

Specifiche: didascalia allegata all'album

DATI TECNICI

Indicazione di colore: BN

Materia e tecnica: gelatina bromuro d'argento/pellicola in rullo negativa (acetato)

MISURE

Tipo misure: supporto primario

Formato: 135 mm (24x36 mm)

CONSERVAZIONE

STATO DI CONSERVAZIONE

Data: 2011

Stato di conservazione: buono

CONDIZIONE GIURIDICA E VINCOLI

CONDIZIONE GIURIDICA

Indicazione generica: proprietà privata

COPYRIGHT

Nome: Ceratti, Elena

FONTI E DOCUMENTI DI RIFERIMENTO

DOCUMENTAZIONE FOTOGRAFICA

Codice univoco della risorsa: SC_F_SUP-LMD90-0003439_IMG-0000917904

Genere: documentazione allegata

Tipo: fotografia digitale colore

Codice identificativo: DEA_001_PR_016_FTDG_023

Collocazione del file nell'archivio locale: CERATI\Cerati_Designer e artisti1_NEGATIVI

Nome del file originale: DEA_001_PR_016_FTDG_023.jpg

ACCESSO AI DATI

SPECIFICHE DI ACCESSO AI DATI

Profilo di accesso: 2

Motivazione: bene di proprietà privata

COMPILAZIONE

COMPILAZIONE

Anno di redazione: 2011

Nome: Casone, Laura

Referente scientifico: Vertechy, Alessandra

Funzionario responsabile: Urbisci, Sergio

