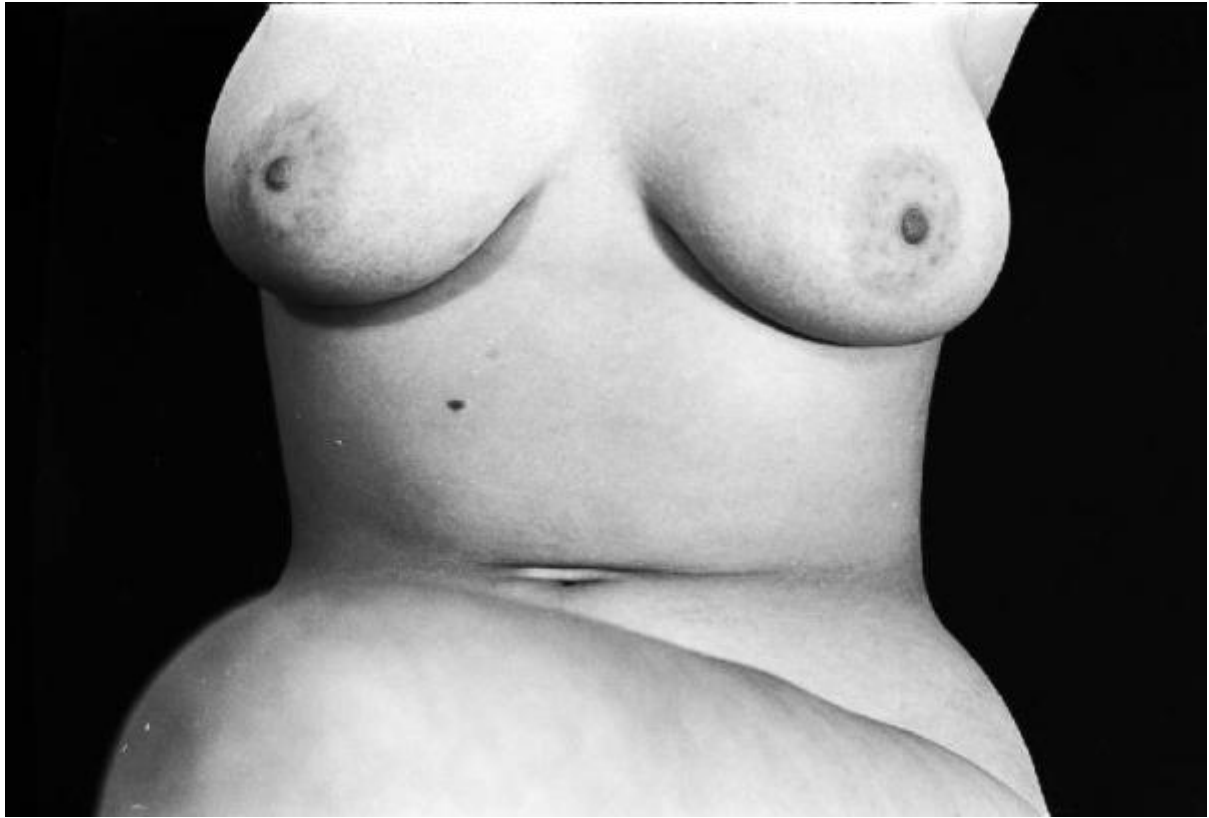


Nudo femminile

Cerati, Carla



Link risorsa: <https://www.lombardiabeniculturali.it/fotografie/schede/IMM-LMD90-0001752/>

Scheda SIRBeC: <https://www.lombardiabeniculturali.it/fotografie/schede-complete/IMM-LMD90-0001752/>

CODICI

Unità operativa: LMD90

Numero scheda: 1752

Codice scheda: IMM-LMD90-0001752

Tipo di scheda: AFRLIMM

SOGGETTO

SOGGETTO

Indicazioni sul soggetto: La modella inglese Luis in posa per uno studio di nudo.

Identificazione: Nudo femminile

CLASSIFICAZIONE

Altra classificazione: nudo

Tipo classificazione: Classificazione per genere fotografico Archivi dell'Immagine - Regione Lombardia

THESAURUS

Descrittore: corpo/figura umana

Tipo thesaurus: Thesaurus AESS, Archivi dell'Immagine - Regione Lombardia

LUOGO E DATA DELLA RIPRESA

LOCALIZZAZIONE

Stato: Italia

Regione: Lombardia

Provincia: MI

Comune: Milano

Data: 1974/01

DATAZIONE GENERICA

Secolo: XX

Frazione di secolo: terzo quarto

DATAZIONE SPECIFICA

Da: 1974/01

A: 1974/01

DEFINIZIONE CULTURALE

AUTORE DELLA FOTOGRAFIA

Nome di persona o ente: Cerati, Carla

Tipo intestazione: P

Dati anagrafici/estremi cronologici: 1926-2016

Riferimento all'intervento: fotografo principale

Codice scheda autore: AUF-3g010-0000009

Motivazione dell'attribuzione: documentazione

COMPILAZIONE

COMPILAZIONE

Anno di redazione: 2011

Nome: Casone, Laura

Funzionario responsabile: Urbisci, Sergio

SUPPORTO COLLEGATO: AFRLSUP - SUP-LMD90-0003499 [1 / 1]

CODICI

Unità operativa: LMD90

Numero scheda: 3499

Codice scheda: SUP-LMD90-0003499

RIFERIMENTO SCHEDA IMMAGINE

Codice IDK della scheda immagine: IMM-LMD90-0001752

Tipo scheda: F

Livello ricerca: I

CODICE UNIVOCO

Codice regione: 03

Ente schedatore: R03/ Regione Lombardia

Ente competente: S27

OGGETTO

OGGETTO

Definizione dell'oggetto: negativo

Natura biblioteconomica dell'oggetto: m

Originalità: originale

QUANTITA'

Numero oggetti/elementi: 1

SOGGETTO

TITOLO

Titolo attribuito: Nudo

Specifiche titolo: del catalogatore

LOCALIZZAZIONE GEOGRAFICO-AMMINISTRATIVA

INDICAZIONE DEL CONTENITORE FISICO

Codice del contenitore fisico: 19

Categoria del contenitore fisico: architettura

LOCALIZZAZIONE GEOGRAFICO-AMMINISTRATIVA ATTUALE

Stato: Italia

Regione: Lombardia

Provincia: MI

Nome provincia: Milano

COLLOCAZIONE SPECIFICA

Tipologia: castello

Denominazione: Castello Sforzesco - complesso

Indirizzo: Piazza Castello

UBICAZIONE

UBICAZIONE FOTO

Fondo: Carla Cerati

Sezione: CC_NUD

Serie archivistica: Nudi

Sottoserie archivistica: Nudi Luis

Contenitore: 1

Specifiche: Contenitore CC_NUD 1

Collocazione: NUD 1 PR 11 FT 7

CRONOLOGIA

CRONOLOGIA GENERICA

Secolo: XX

Frazione di secolo: terzo quarto

CRONOLOGIA SPECIFICA

Da: 1974/01

A: 1974/01

MOTIVAZIONE CRONOLOGIA

Motivazione: documentazione

Specifiche: didascalia allegata all'album

DATI TECNICI

Indicazione di colore: BN

Materia e tecnica: gelatina bromuro d'argento/pellicola in rullo negativa (acetato)

MISURE

Tipo misure: supporto primario

Formato: 135 mm (24x36 mm)

CONSERVAZIONE

STATO DI CONSERVAZIONE

Data: 2011

Stato di conservazione: buono

CONDIZIONE GIURIDICA E VINCOLI

CONDIZIONE GIURIDICA

Indicazione generica: proprietà privata

COPYRIGHT

Nome: Ceratti, Elena

FONTI E DOCUMENTI DI RIFERIMENTO

DOCUMENTAZIONE FOTOGRAFICA

Codice univoco della risorsa: SC_F_SUP-LMD90-0003499_IMG-0000917958

Genere: documentazione allegata

Tipo: fotografia digitale colore

Codice identificativo: NUD_001_PR_011_FTDG_007

Collocazione del file nell'archivio locale: CERATI\Cerati_Nudi1_NEGATIVI

Nome del file originale: NUD_001_PR_011_FTDG_007.jpg

BIBLIOGRAFIA [1 / 2]

Genere: bibliografia specifica

V., tavv., figg.: f. s.n.

BIBLIOGRAFIA [2 / 2]

Genere: bibliografia specifica

Autore: Morello P.

Titolo libro o rivista: Carla Cerati Nudi

Luogo di edizione: Palermo

Anno di edizione: 2007

Codice scheda bibliografia: LMD30-00013

V., tavv., figg.: f. 10

ACCESSO AI DATI

SPECIFICHE DI ACCESSO AI DATI

Profilo di accesso: 2

Motivazione: bene di proprietà privata

COMPILAZIONE

COMPILAZIONE

Anno di redazione: 2011

Nome: Casone, Laura

Referente scientifico: Vertechy, Alessandra

Funzionario responsabile: Urbisci, Sergio

