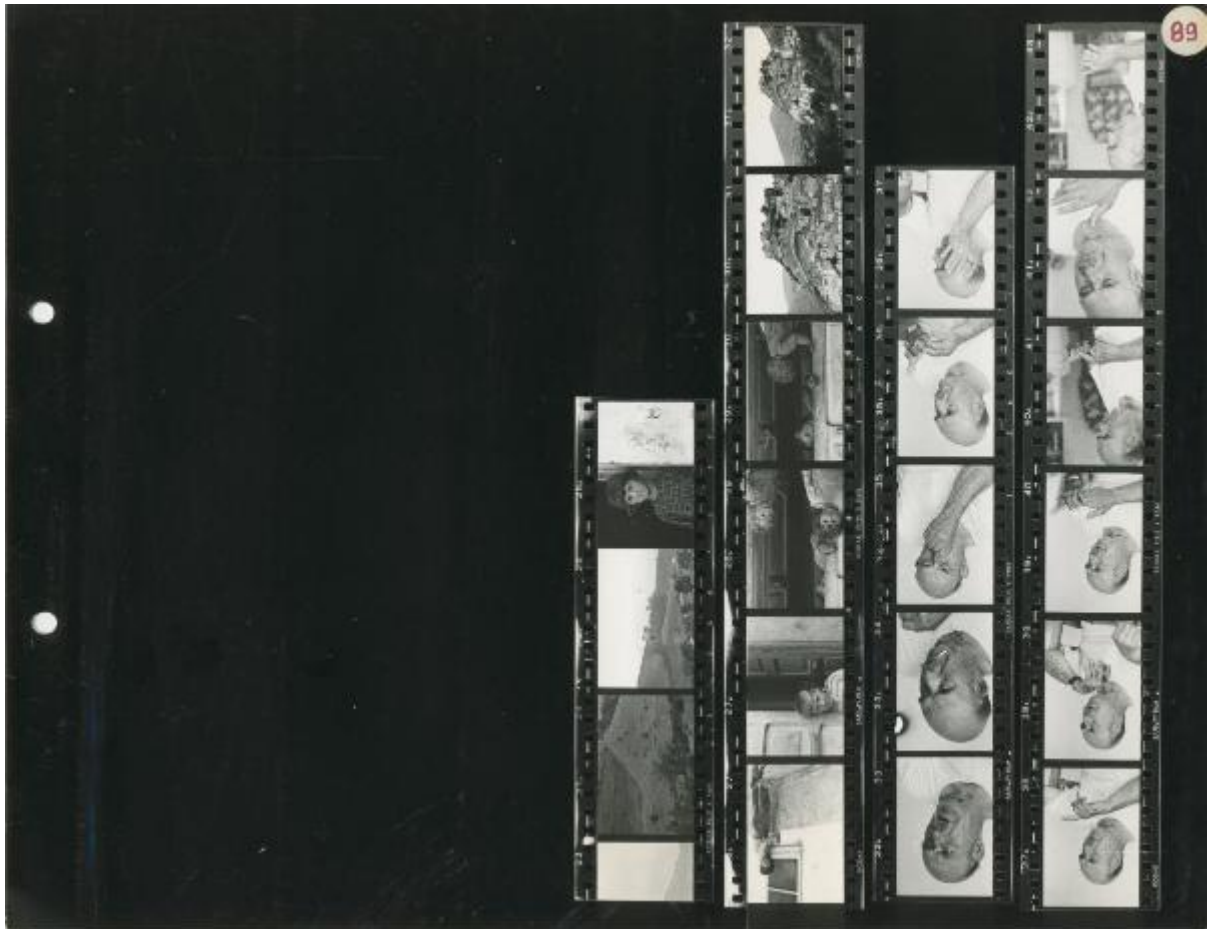


Ritratti maschili - Antonio Di Falco mago - San Salvo / Pietraferrazzana - Vedute / Pietraferrazzana - Bambini

Cerati, Carla



Link risorsa: <https://www.lombardiabeniculturali.it/fotografie/schede/IMM-LMD90-0001953/>

Scheda SIRBeC: <https://www.lombardiabeniculturali.it/fotografie/schede-complete/IMM-LMD90-0001953/>

CODICI

Unità operativa: LMD90

Numero scheda: 1953

Codice scheda: IMM-LMD90-0001953

Tipo di scheda: AFRLIMM

Identificazione [1 / 3]: Ritratti maschili - Antonio Di Falco mago - San Salvo

Identificazione [2 / 3]: Pietraferrazzana - Vedute

Identificazione [3 / 3]: Pietraferrazzana - Bambini

Nomi: Di Falco, Antonio

SOGGETTO

CLASSIFICAZIONE [1 / 2]

Altra classificazione: reportage

Tipo classificazione: Classificazione per genere fotografico Archivi dell'Immagine - Regione Lombardia

CLASSIFICAZIONE [2 / 2]

Altra classificazione: ritratto

Tipo classificazione: Classificazione per genere fotografico Archivi dell'Immagine - Regione Lombardia

THESAURUS [1 / 3]

Descrittore: biografia / ritratto

Tipo thesaurus: Thesaurus AESS, Archivi dell'Immagine - Regione Lombardia

THESAURUS [2 / 3]

Descrittore: paese

Tipo thesaurus: Thesaurus AESS, Archivi dell'Immagine - Regione Lombardia

THESAURUS [3 / 3]

Descrittore: infanzia

Tipo thesaurus: Thesaurus AESS, Archivi dell'Immagine - Regione Lombardia

LUOGO E DATA DELLA RIPRESA

LOCALIZZAZIONE

Stato: Italia

Regione: Abruzzo

Provincia: CH

Data: 1963

DATAZIONE GENERICA

Secolo: XX

Frazione di secolo: terzo quarto

DATAZIONE SPECIFICA

Da: 1963

A: 1963

DEFINIZIONE CULTURALE

AUTORE DELLA FOTOGRAFIA

Nome di persona o ente: Cerati, Carla

Tipo intestazione: P

Dati anagrafici/estremi cronologici: 1926-2016

Riferimento all'intervento: fotografo principale

Codice scheda autore: AUF-3g010-0000009

Motivazione dell'attribuzione: documentazione

COMPILAZIONE

COMPILAZIONE

Anno di redazione: 2011

Ente compilatore: Regione Lombardia

Nome: Casone, Laura

Funzionario responsabile: Urbisci, Sergio

SUPPORTO COLLEGATO: AFRLSUP - SUP-LMD90-0003911 [1 / 1]

CODICI

Unità operativa: LMD90

Numero scheda: 3911

Codice scheda: SUP-LMD90-0003911

RIFERIMENTO SCHEDA IMMAGINE

Codice IDK della scheda immagine: IMM-LMD90-0001953

Tipo scheda: F

Livello ricerca: I

CODICE UNIVOCO

Codice regione: 03

Ente schedatore: R03/ Regione Lombardia

Ente competente: S27

OGGETTO

OGGETTO

Definizione dell'oggetto: positivo

Natura biblioteconomica dell'oggetto: m

Forma specifica dell'oggetto: foglio provini

Originalità: originale

QUANTITA'

Numero oggetti/elementi: 1

SOGGETTO

TITOLO

Titolo attribuito: Abruzzo, 1963. Il mago Antonio Di Falco di San Salvo e vedute di Pietraferrazzana.

Specifiche titolo: del catalogatore

LOCALIZZAZIONE GEOGRAFICO-AMMINISTRATIVA

INDICAZIONE DEL CONTENITORE FISICO

Codice del contenitore fisico: 19

Categoria del contenitore fisico: architettura

LOCALIZZAZIONE GEOGRAFICO-AMMINISTRATIVA ATTUALE

Stato: Italia

Regione: Lombardia

Provincia: MI

Nome provincia: Milano

Codice ISTAT comune: 015146

Comune: Milano

COLLOCAZIONE SPECIFICA

Tipologia: castello

Denominazione: Castello Sforzesco - complesso

Indirizzo: Piazza Castello

Denominazione struttura conservativa - livello 1: Raccolte Grafiche e Fotografiche del Castello Sforzesco

Denominazione struttura conservativa - livello 2: Civico Archivio Fotografico

Tipologia struttura conservativa: archivio

Collocazione originaria: SI

Altra denominazione [1 / 11]: Castello di Porta Giovia

Altra denominazione [2 / 11]: Castello di Porta Giovia

Altra denominazione [3 / 11]: Castello di Porta Giovia

Altra denominazione [4 / 11]: Castello di Porta Giovia

Altra denominazione [5 / 11]: Castello di Porta Giovia

Altra denominazione [6 / 11]: Castello di Porta Giovia

Altra denominazione [7 / 11]: Castello di Porta Giovia

Altra denominazione [8 / 11]: Castello di Porta Giovia

Altra denominazione [9 / 11]: Castello di Porta Giovia

Altra denominazione [10 / 11]: Castello di Porta Giovia

Altra denominazione [11 / 11]: Castello di Porta Giovia

ACCESSIBILITA' DEL BENE

Accessibilità: NO

UBICAZIONE

UBICAZIONE FOTO

Fondo: Carla Cerati

Sezione: CC_REP

Serie archivistica: Reportage di viaggio e paesaggi

Sottoserie archivistica: Abruzzo

Contenitore: 5

Specifiche: Contenitore CC_REP 5

Collocazione: REP 5 PV 89

CRONOLOGIA

CRONOLOGIA GENERICA

Secolo: XX

Frazione di secolo: terzo quarto

CRONOLOGIA SPECIFICA

Da: 1963

A: 1963

MOTIVAZIONE CRONOLOGIA

Motivazione: iscrizione

DATI TECNICI

Indicazione di colore: BN

Materia e tecnica: provini/carta

MISURE

Tipo misure: supporto primario

Formato: 24x30

DATI ANALITICI

ISCRIZIONI [1 / 3]

Classe di appartenenza: documentaria

Tecnica di scrittura: a penna

Posizione: sul supporto primario: recto: sull'etichetta in alto a destra

Trascrizione: 89

ISCRIZIONI [2 / 3]

Classe di appartenenza: didascalica

Tecnica di scrittura: a penna

Posizione: sul supporto primario: verso: in alto a sinistra

Trascrizione: ABRUZZO 1963/ DI FALCO ANTONIO/ BAMBINI/ TOTO/ 30a Pietraferrazzana

ISCRIZIONI [3 / 3]

Classe di appartenenza: didascalica

Tecnica di scrittura: a matita

Posizione: sul supporto primario: verso: in alto a destra

Trascrizione: N

CONSERVAZIONE

STATO DI CONSERVAZIONE

Data: 2011

Stato di conservazione: buono

CONDIZIONE GIURIDICA E VINCOLI

CONDIZIONE GIURIDICA

Indicazione generica: proprietà privata

COPYRIGHT

Nome: Ceratti, Elena

FONTI E DOCUMENTI DI RIFERIMENTO

DOCUMENTAZIONE FOTOGRAFICA

Codice univoco della risorsa: SC_F_SUP-LMD90-0003911_IMG-0000039870

Genere: documentazione allegata

Tipo: fotografia digitale colore

Codice identificativo: REP_005_PV_089

Collocazione del file nell'archivio locale: CC\RL\Cerati_Reportage5_PROVINI

Nome del file originale: REP_005_PV_089.jpg

BIBLIOGRAFIA

Genere: bibliografia specifica

Autore: Mussini M.

Titolo libro o rivista: Carla Cerati

Luogo di edizione: Milano

Anno di edizione: 2007

Codice scheda bibliografia: LMD90-00001

V., pp., nn.: p. 41 [fotogramma 30a], 48 [fotogramma 28a]

ACCESSO AI DATI

SPECIFICHE DI ACCESSO AI DATI

Profilo di accesso: 1

Motivazione: scheda contenente dati liberamente accessibili

COMPILAZIONE

COMPILAZIONE

Anno di redazione: 2011

Ente compilatore: R03/ Regione Lombardia

Nome: Casone, Laura

Referente scientifico: Vertechy, Alessandra

Funzionario responsabile: Urbisci, Sergio

