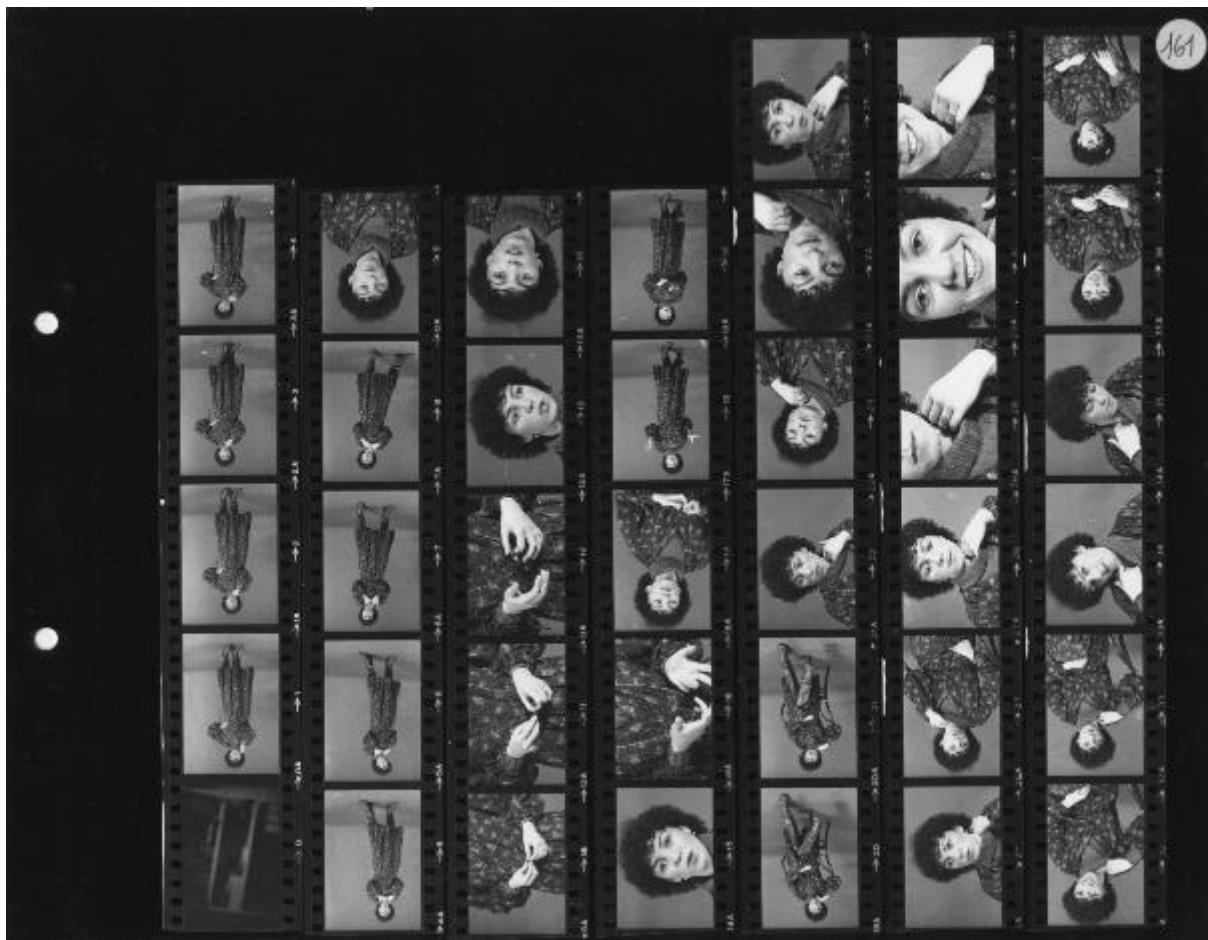


# Ritratti femminili - Carla Pezzoli fisioterapista

Cerati, Carla



Link risorsa: <https://www.lombardiabeniculturali.it/fotografie/schede/IMM-LMD90-0002080/>

Scheda SIRBeC: <https://www.lombardiabeniculturali.it/fotografie/schede-complete/IMM-LMD90-0002080/>

## CODICI

Unità operativa: LMD90

Numero scheda: 2080

Codice scheda: IMM-LMD90-0002080

Tipo di scheda: AFRLIMM

Identificazione: Ritratti femminili - Carla Pezzoli fisioterapista

Nomi: Pezzoli, Carla

## SOGGETTO

### CLASSIFICAZIONE

Altra classificazione: ritratto

Tipo classificazione: Classificazione per genere fotografico Archivi dell'Immagine - Regione Lombardia

### THESAURUS

Descrittore: biografia / ritratto

Tipo thesaurus: Thesaurus AESS, Archivi dell'Immagine - Regione Lombardia

## LUOGO E DATA DELLA RIPRESA

### LOCALIZZAZIONE

Stato: Italia

Regione: Lombardia

Provincia: MI

Comune: Milano

Data: 1977/12

### DATAZIONE GENERICA

Secolo: XX

Frazione di secolo: ultimo quarto

### DATAZIONE SPECIFICA

Da: 1977/12

A: 1977/12

## DEFINIZIONE CULTURALE

### AUTORE DELLA FOTOGRAFIA

Nome di persona o ente: Cerati, Carla

Tipo intestazione: P

Dati anagrafici/estremi cronologici: 1926-2016

Riferimento all'intervento: fotografo principale

Codice scheda autore: AUF-3g010-0000009

Motivazione dell'attribuzione: documentazione

## COMPILAZIONE

### COMPILAZIONE

Anno di redazione: 2011

Ente compilatore: Regione Lombardia

Nome: Casone, Laura

Funzionario responsabile: Urbisci, Sergio

## SUPPORTO COLLEGATO: AFRLSUP - SUP-LMD90-0004166 [1 / 1]

### CODICI

Unità operativa: LMD90

Numero scheda: 4166

Codice scheda: SUP-LMD90-0004166

### RIFERIMENTO SCHEDA IMMAGINE

Codice IDK della scheda immagine: IMM-LMD90-0002080

Tipo scheda: F

Livello ricerca: I

### CODICE UNIVOCO

Codice regione: 03

Ente schedatore: R03/ Regione Lombardia

Ente competente: S27

### OGGETTO

#### OGGETTO

Definizione dell'oggetto: positivo

Natura biblioteconomica dell'oggetto: m

Forma specifica dell'oggetto: foglio provini

Originalità: originale

#### QUANTITA'

Numero oggetti/elementi: 1

### SOGGETTO

#### TITOLO

Titolo attribuito: Milano. Dicembre 1977. Carla Pezzoli, fisioterapista.

Specifiche titolo: iscrizione

### LOCALIZZAZIONE GEOGRAFICO-AMMINISTRATIVA

## **INDICAZIONE DEL CONTENITORE FISICO**

Codice del contenitore fisico: 19

Categoria del contenitore fisico: architettura

## **LOCALIZZAZIONE GEOGRAFICO-AMMINISTRATIVA ATTUALE**

Stato: Italia

Regione: Lombardia

Provincia: MI

Nome provincia: Milano

Codice ISTAT comune: 015146

Comune: Milano

## **COLLOCAZIONE SPECIFICA**

Tipologia: castello

Denominazione: Castello Sforzesco - complesso

Indirizzo: Piazza Castello

Denominazione struttura conservativa - livello 1: Raccolte Grafiche e Fotografiche del Castello Sforzesco

Denominazione struttura conservativa - livello 2: Civico Archivio Fotografico

Tipologia struttura conservativa: archivio

Collocazione originaria: SI

Altra denominazione [1 / 11]: Castello di Porta Giovia

Altra denominazione [2 / 11]: Castello di Porta Giovia

Altra denominazione [3 / 11]: Castello di Porta Giovia

Altra denominazione [4 / 11]: Castello di Porta Giovia

Altra denominazione [5 / 11]: Castello di Porta Giovia

Altra denominazione [6 / 11]: Castello di Porta Giovia

Altra denominazione [7 / 11]: Castello di Porta Giovia

Altra denominazione [8 / 11]: Castello di Porta Giovia

Altra denominazione [9 / 11]: Castello di Porta Giovia

Altra denominazione [10 / 11]: Castello di Porta Giovia

Altra denominazione [11 / 11]: Castello di Porta Giovia

## **ACCESSIBILITA' DEL BENE**

Accessibilità: NO

## UBICAZIONE

### UBICAZIONE FOTO

Fondo: Carla Cerati

Sezione: CC\_MIL

Serie archivistica: Milano

Sottoserie archivistica: Carla Pezzoli

Contenitore: 8

Specifiche: Contenitore CC\_MIL 8

Collocazione: MIL 8 PV 161

## CRONOLOGIA

### CRONOLOGIA GENERICA

Secolo: XX

Frazione di secolo: ultimo quarto

### CRONOLOGIA SPECIFICA

Da: 1977/12

A: 1977/12

### MOTIVAZIONE CRONOLOGIA

Motivazione: iscrizione

## DATI TECNICI

Indicazione di colore: BN

Materia e tecnica: provini/carta

### MISURE

Tipo misure: supporto primario

Formato: 24x30

## DATI ANALITICI

### **ISCRIZIONI [1 / 4]**

Classe di appartenenza: documentaria

Tecnica di scrittura: a penna

Posizione: sul supporto primario: recto: sull'etichetta in alto a destra

Trascrizione: 161

### **ISCRIZIONI [2 / 4]**

Classe di appartenenza: didascalica

Tecnica di scrittura: dattiloscritta

Posizione: sul supporto primario: verso: sull'etichetta in alto a sinistra

Trascrizione: CARLA PEZZOLI/FISIOTERAPISTA/ DICEMBRE 1977/MILANO

### **ISCRIZIONI [3 / 4]**

Classe di appartenenza: didascalica

Tecnica di scrittura: a matita

Posizione: sul supporto primario: verso: in alto a destra

Trascrizione: 2

### **ISCRIZIONI [4 / 4]**

Classe di appartenenza: didascalica

Tecnica di scrittura: a matita

Posizione: sul supporto primario: verso: a destra

Trascrizione: 7/ 12 17/ 18/ 19/ 23/ 27/ 29/ 31/ 35 36

Notizie storico-critiche: I ritratti sono stati eseguiti probabilmente per la mostra "Donna Oggi" (cfr. album "Milano 7).

## **CONSERVAZIONE**

### **STATO DI CONSERVAZIONE**

Data: 2011

Stato di conservazione: buono

## **CONDIZIONE GIURIDICA E VINCOLI**

### **CONDIZIONE GIURIDICA**

Indicazione generica: proprietà privata

## **COPYRIGHT**

Nome: Ceratti, Elena

## **FONTI E DOCUMENTI DI RIFERIMENTO**

### **DOCUMENTAZIONE FOTOGRAFICA**

Codice univoco della risorsa: SC\_F\_SUP-LMD90-0004166\_IMG-0000039964

Genere: documentazione allegata

Tipo: fotografia digitale colore

Codice identificativo: MIL\_008\_PV\_161

Collocazione del file nell'archivio locale: CC\RL\Cerati\_Milano8\_PROVINI

Nome del file originale: MIL\_008\_PV\_161.jpg

## **ACCESSO AI DATI**

### **SPECIFICHE DI ACCESSO AI DATI**

Profilo di accesso: 1

Motivazione: scheda contenente dati liberamente accessibili

## **COMPILAZIONE**

### **COMPILAZIONE**

Anno di redazione: 2011

Ente compilatore: R03/ Regione Lombardia

Nome: Casone, Laura

Referente scientifico: Vertechy, Alessandra

Funzionario responsabile: Urbisci, Sergio



