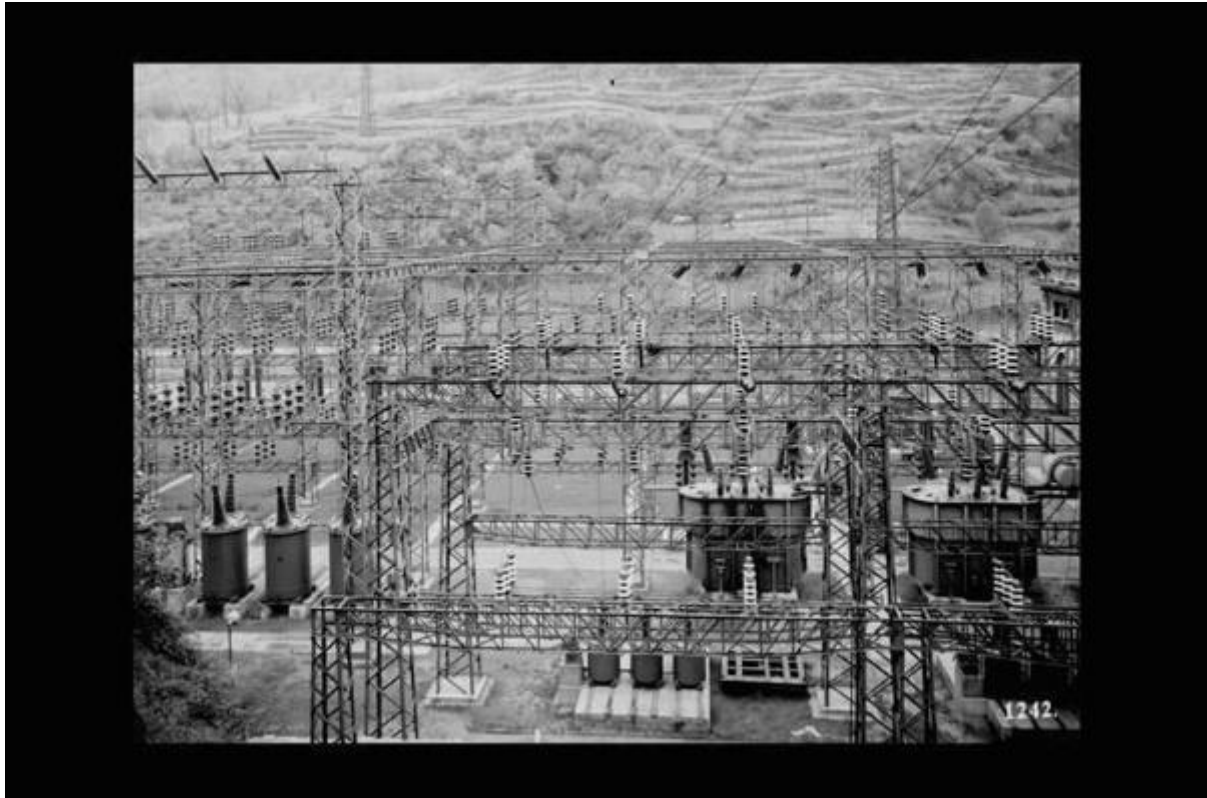


Società Edison - Valle Camonica - Cabina elettrica esterna

Magnolini, Simone



Link risorsa: <https://www.lombardiabeniculturali.it/fotografie/schede/IMM-LOM60-0001242/>

Scheda SIRBeC: <https://www.lombardiabeniculturali.it/fotografie/schede-complete/IMM-LOM60-0001242/>

CODICI

Unità operativa: LOM60

Numero scheda: 1242

Codice scheda: IMM-LOM60-0001242

Tipo di scheda: AFRLIMM

Identificazione: Società Edison - Valle Camonica - Cabina elettrica esterna

SOGGETTO

CLASSIFICAZIONE [1 / 2]

Altra classificazione: paesaggio

Tipo classificazione: Classificazione per genere fotografico Archivi dell'Immagine - Regione Lombardia

CLASSIFICAZIONE [2 / 2]

Altra classificazione: foto industriale

Tipo classificazione: Classificazione per genere fotografico Archivi dell'Immagine - Regione Lombardia

THESAURUS

Descrittore: ingegneria civile e militare

Tipo thesaurus: Thesaurus AESS, Archivi dell'Immagine - Regione Lombardia

LUOGO E DATA DELLA RIPRESA

LOCALIZZAZIONE

Stato: Italia

Regione: Lombardia

Provincia: BS

Data: 1953/ ca.

DATAZIONE GENERICA

Secolo: XX

Frazione di secolo: terzo quarto

DATAZIONE SPECIFICA

Da: 1953

Validità: ca.

A: 1953

Validità: ca.

DEFINIZIONE CULTURALE

AUTORE DELLA FOTOGRAFIA

Nome di persona o ente: Magnolini, Simone

Tipo intestazione: P

Dati anagrafici/estremi cronologici: 1895/ 1982

Riferimento all'intervento: fotografo principale

Codice scheda autore: AUF-LOM60-0000052

Motivazione dell'attribuzione: documentazione

COMPILAZIONE

COMPILAZIONE

Anno di redazione: 2000

Nome: Truzzi, Stefania

Referente scientifico: Ginex, Giovanna

Funzionario responsabile: Minervini, Enzo

AGGIORNAMENTO-REVISIONE

Data: 2007

Nome: Casone, Laura

Funzionario responsabile: Minervini, Enzo

SUPPORTO COLLEGATO: AFRLSUP - SUP-LOM60-0001242 [1 / 2]

CODICI

Unità operativa: LOM60

Numero scheda: 1242

Codice scheda: SUP-LOM60-0001242

RIFERIMENTO SCHEDA IMMAGINE

Codice IDK della scheda immagine: IMM-LOM60-0001242

Tipo scheda: F

Livello ricerca: I

CODICE UNIVOCO

Codice regione: 03

Ente schedatore: R03/ Regione Lombardia

Ente competente: S27

OGGETTO

OGGETTO

Definizione dell'oggetto: negativo

Natura biblioteconomica dell'oggetto: m

Originalità: originale

QUANTITA'

Numero oggetti/elementi: 1

SOGGETTO

TITOLO

Titolo attribuito: Cabina elettrica esterna

Specifiche titolo: del catalogatore

LOCALIZZAZIONE GEOGRAFICO-AMMINISTRATIVA

INDICAZIONE DEL CONTENITORE FISICO

Codice del contenitore fisico: 27419

Categoria del contenitore fisico: architettura

LOCALIZZAZIONE GEOGRAFICO-AMMINISTRATIVA ATTUALE

Stato: Italia

Regione: Lombardia

Provincia: MI

Nome provincia: Milano

Codice ISTAT comune: 015146

Comune: Milano

COLLOCAZIONE SPECIFICA

Tipologia: grattacielo

Denominazione: Palazzo Lombardia

Indirizzo: Piazza Città di Lombardia, 1

Denominazione struttura conservativa - livello 1: Archivi dell'Immagine - Regione Lombardia

Altra denominazione [1 / 8]: Regione Lombardia

Altra denominazione [2 / 8]: Regione Lombardia

Altra denominazione [3 / 8]: Regione Lombardia

Altra denominazione [4 / 8]: Regione Lombardia

Altra denominazione [5 / 8]: Regione Lombardia

Altra denominazione [6 / 8]: Regione Lombardia

Altra denominazione [7 / 8]: Regione Lombardia

Altra denominazione [8 / 8]: Regione Lombardia

ALTRE LOCALIZZAZIONI GEOGRAFICO-AMMINISTRATIVE

Tipo di localizzazione: luogo di provenienza

LOCALIZZAZIONE GEOGRAFICO-AMMINISTRATIVA [1 / 3]

Regione: Lombardia

Provincia: BS

Comune: Piancogno

COLLOCAZIONE SPECIFICA [1 / 3]

Tipologia: casa

Qualificazione: di abitazione

Denominazione: Studio Magnolini

Denominazione struttura conservativa - livello 1: Archivio Simone Magnolini

DATA [1 / 3]

Data ingresso: 1919

Data uscita: 1979

Tipo di localizzazione: collocazione successiva

LOCALIZZAZIONE GEOGRAFICO-AMMINISTRATIVA [2 / 3]

Regione: Lombardia

Provincia: MI

Comune: Milano

COLLOCAZIONE SPECIFICA [2 / 3]

Tipologia: palazzo

Qualificazione: regionale

Denominazione: Regione Lombardia, Direzione Generale Cultura

Denominazione spazio viabilistico: Viale Premuda, 3

Denominazione struttura conservativa - livello 1: Fondo Simone Magnolini

DATA [2 / 3]

Data ingresso: 1984

Data uscita: 1987

Tipo di localizzazione: collocazione successiva

LOCALIZZAZIONE GEOGRAFICO-AMMINISTRATIVA [3 / 3]

Regione: Lombardia

Provincia: MI

Comune: Milano

COLLOCAZIONE SPECIFICA [3 / 3]

Tipologia: palazzo

Qualificazione: regionale

Denominazione: Regione Lombardia, Direzione Generale Cultura

Denominazione spazio viabilistico: Piazza 4 novembre, 5

Denominazione struttura conservativa - livello 1: Fondo Simone Magnolini

DATA [3 / 3]

Data ingresso: 1987

Data uscita: 2005

UBICAZIONE

UBICAZIONE FOTO

Fondo: Simone Magnolini

Sezione: SMA

Serie archivistica: Edison

Contenitore: 82.3

Specifiche: Contenitore SMA 82, subcontenitore 3

Collocazione: SMA_1242_LS_TD

Segnatura strutturata: SMA_1242_LS_TD

CRONOLOGIA

CRONOLOGIA GENERICA

Secolo: XX

Frazione di secolo: terzo quarto

CRONOLOGIA SPECIFICA

Da: 1953

Validità: ca.

A: 1953

Validità: ca.

MOTIVAZIONE CRONOLOGIA

Motivazione: analisi storica

DATI TECNICI

Indicazione di colore: BN

Materia e tecnica: gelatina bromuro d'argento/vetro

MISURE

Tipo misure: supporto primario

Unità di misura: cm

Formato: 13x18

CONDIZIONE GIURIDICA E VINCOLI

CONDIZIONE GIURIDICA

Indicazione generica: proprietà Ente pubblico territoriale

Indicazione specifica: Regione Lombardia

Indirizzo: Via Fabio Filzi, 22 - Milano

ACQUISIZIONE

Tipo acquisizione: acquisto

Nome: Magnolini Simone

Data acquisizione: 1979

Luogo acquisizione: Milano

COPYRIGHT

Diritti d'autore: Regione Lombardia

FONTI E DOCUMENTI DI RIFERIMENTO

DOCUMENTAZIONE FOTOGRAFICA

Codice univoco della risorsa: SC_F_SUP-LOM60-0001242_IMG-0000247209

Genere: documentazione allegata

Tipo: fotografia digitale

Codice identificativo: SMA_1242_LS_TD

Nome del file originale: LOM60_1242_1

ACCESSO AI DATI

SPECIFICHE DI ACCESSO AI DATI

Profilo di accesso: 1

COMPILAZIONE

COMPILAZIONE

Anno di redazione: 2000

Nome: Truzzi, Stefania

Referente scientifico: Ginex, Giovanna

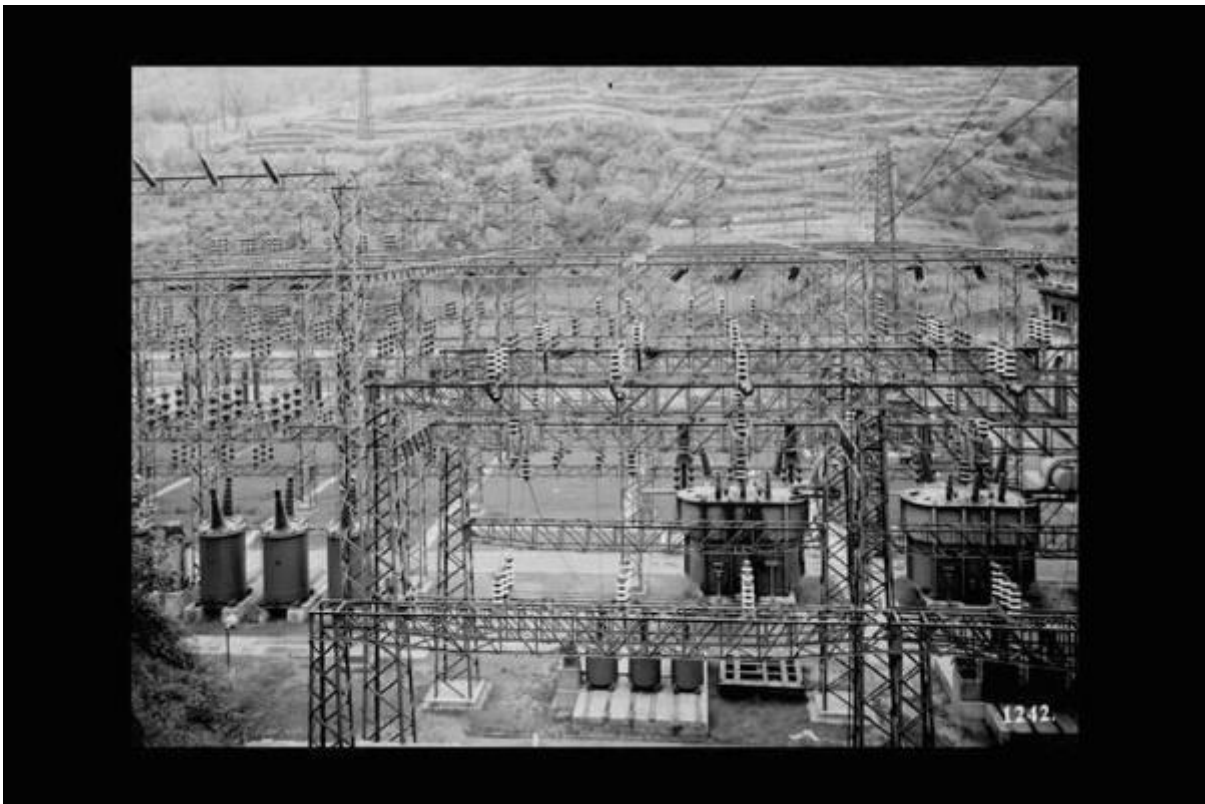
Funzionario responsabile: Minervini, Enzo

AGGIORNAMENTO-REVISIONE

Anno di aggiornamento/revisione: 2007

Nome: Casone, Laura

Funzionario responsabile: Minervini, Enzo



SUPPORTO COLLEGATO: AFRLSUP - SUP-LOM60-0008237 [2 / 2]

CODICI

Unità operativa: LOM60

Numero scheda: 8237

Codice scheda: SUP-LOM60-0008237

RIFERIMENTO SCHEDA IMMAGINE

Codice IDK della scheda immagine: IMM-LOM60-0001242

Tipo scheda: F

Livello ricerca: I

CODICE UNIVOCO

Codice regione: 03

Ente schedatore: R03/ Regione Lombardia

Ente competente: S27

OGGETTO

OGGETTO

Definizione dell'oggetto: positivo

Natura biblioteconomica dell'oggetto: m

Originalità: stampa da matrice originale

QUANTITA'

Numero oggetti/elementi: 1

SOGGETTO

TITOLO

Titolo attribuito: Cabina elettrica esterna

Specifiche titolo: del catalogatore

LOCALIZZAZIONE GEOGRAFICO-AMMINISTRATIVA

INDICAZIONE DEL CONTENITORE FISICO

Codice del contenitore fisico: 27419

Categoria del contenitore fisico: architettura

LOCALIZZAZIONE GEOGRAFICO-AMMINISTRATIVA ATTUALE

Stato: Italia

Regione: Lombardia

Provincia: MI

Nome provincia: Milano

Codice ISTAT comune: 015146

Comune: Milano

COLLOCAZIONE SPECIFICA

Tipologia: grattacielo

Denominazione: Palazzo Lombardia

Indirizzo: Piazza Città di Lombardia, 1

Denominazione struttura conservativa - livello 1: Archivi dell'Immagine - Regione Lombardia

Altra denominazione [1 / 8]: Regione Lombardia

Altra denominazione [2 / 8]: Regione Lombardia

Altra denominazione [3 / 8]: Regione Lombardia

Altra denominazione [4 / 8]: Regione Lombardia

Altra denominazione [5 / 8]: Regione Lombardia

Altra denominazione [6 / 8]: Regione Lombardia

Altra denominazione [7 / 8]: Regione Lombardia

Altra denominazione [8 / 8]: Regione Lombardia

ALTRE LOCALIZZAZIONI GEOGRAFICO-AMMINISTRATIVE

Tipo di localizzazione: luogo di provenienza

LOCALIZZAZIONE GEOGRAFICO-AMMINISTRATIVA [1 / 2]

Regione: Lombardia

Provincia: MI

Comune: Milano

COLLOCAZIONE SPECIFICA [1 / 2]

Tipologia: palazzo

Qualificazione: regionale

Denominazione: Regione Lombardia, Direzione Generale Cultura

Denominazione spazio viabilistico: Viale Premuda, 3

Denominazione struttura conservativa - livello 1: Fondo Simone Magnolini

DATA [1 / 2]

Data ingresso: 1985

Data uscita: 1987

Tipo di localizzazione: collocazione successiva

LOCALIZZAZIONE GEOGRAFICO-AMMINISTRATIVA [2 / 2]

Regione: Lombardia

Provincia: MI

Comune: Milano

COLLOCAZIONE SPECIFICA [2 / 2]

Tipologia: palazzo

Qualificazione: regionale

Denominazione: Regione Lombardia, Direzione Generale Cultura

Denominazione spazio viabilistico: Piazza 4 novembre, 5

Denominazione struttura conservativa - livello 1: Fondo Simone Magnolini

DATA [2 / 2]

Data ingresso: 1987

Data uscita: 2005

UBICAZIONE

UBICAZIONE FOTO

Fondo: Simone Magnolini

Sezione: SMA

Collocazione: SMA_1242_ST_TD

Segnatura strutturata: SMA_1242_ST_TD

CRONOLOGIA

CRONOLOGIA GENERICA

Secolo: XX

Frazione di secolo: ultimo quarto

CRONOLOGIA SPECIFICA

Da: 1985

Validità: ca.

A: 1985

Validità: ca.

MOTIVAZIONE CRONOLOGIA

Motivazione: comunicazione orale

PRODUZIONE E DIFFUSIONE

RESPONSABILITA'

Nome di persona o ente: Navoni, Pierluigi

Tipo intestazione: P

Dati anagrafici/estremi cronologici: 1950/

Luogo: Milano

Data: 1985 ca.

Codice scheda autore: AUF-LOM60-0000029

Sigla per citazione: 00000029

Riferimento al ruolo: stampatore

Motivazione dell'attribuzione: comunicazione orale

DATI TECNICI

Indicazione di colore: BN

Materia e tecnica: gelatina bromuro d'argento/carta

MISURE

Tipo misure: supporto primario

Unità di misura: cm

Formato: 13x18

CONDIZIONE GIURIDICA E VINCOLI

CONDIZIONE GIURIDICA

Indicazione generica: proprietà Ente pubblico territoriale

Indicazione specifica: Regione Lombardia

Indirizzo: Via Fabio Filzi, 22 - Milano

ACQUISIZIONE

Tipo acquisizione: acquisto

Nome: Magnolini Simone

Data acquisizione: 1979

Luogo acquisizione: Milano

COPYRIGHT

Diritti d'autore: Regione Lombardia

FONTI E DOCUMENTI DI RIFERIMENTO

DOCUMENTAZIONE FOTOGRAFICA

Codice univoco della risorsa: SC_F_SUP-LOM60-0008237_IMG-0000254078

Genere: documentazione allegata

Tipo: fotografia digitale

Codice identificativo: SMA_1242_LS_TD

Nome del file originale: LOM60_1242_1

ACCESSO AI DATI

SPECIFICHE DI ACCESSO AI DATI

Profilo di accesso: 1

COMPILAZIONE

COMPILAZIONE

Anno di redazione: 2000

Nome: Guanzioli, Paola

Referente scientifico: Ginex, Giovanna

Funzionario responsabile: Minervini, Enzo

AGGIORNAMENTO-REVISIONE

Anno di aggiornamento/revisione: 2007

Nome: Casone, Laura

Funzionario responsabile: Minervini, Enzo

