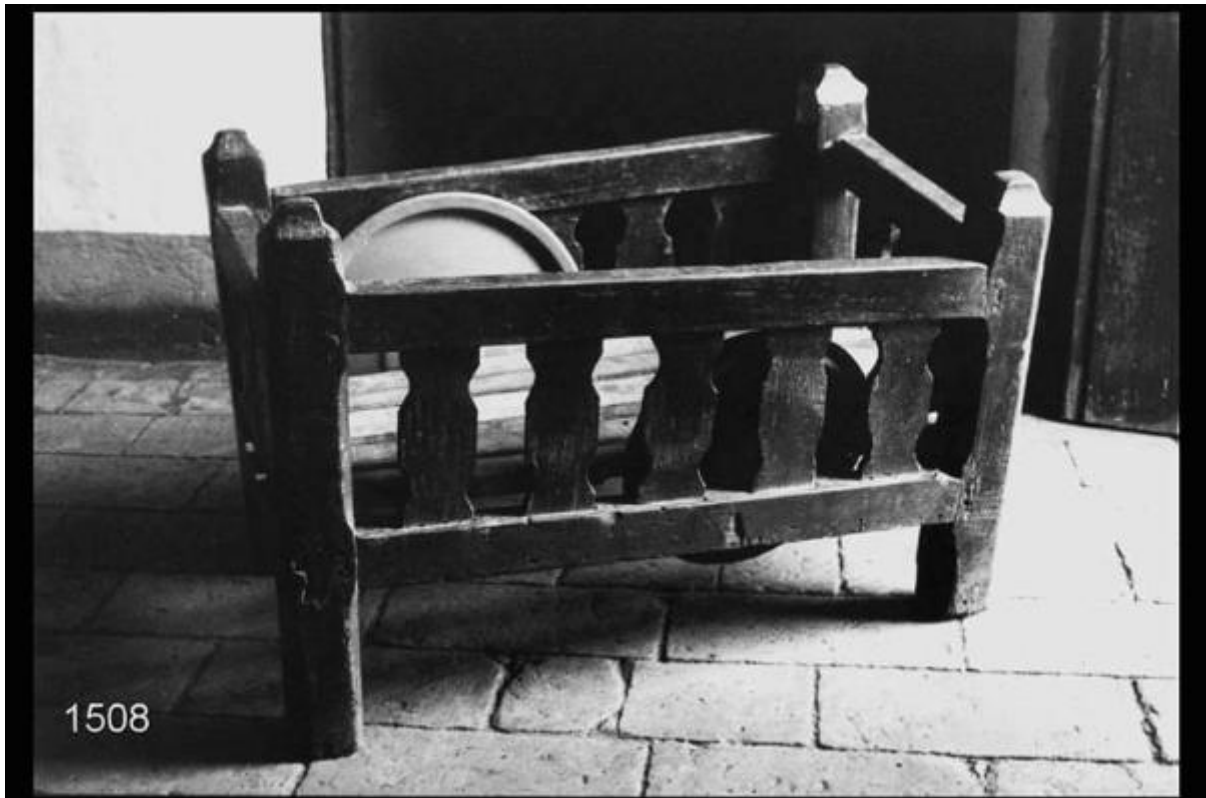


# Buscoido - Abitazione di Libera Bottazzari - Utensile da cucina

Hammacher, Arno



Link risorsa: <https://www.lombardiabeniculturali.it/fotografie/schede/IMM-LOM60-0001508/>

Scheda SIRBeC: <https://www.lombardiabeniculturali.it/fotografie/schede-complete/IMM-LOM60-0001508/>

## **CODICI**

Unità operativa: LOM60

Numero scheda: 1508

Codice scheda: IMM-LOM60-0001508

Tipo di scheda: AFRLIMM

## **SOGGETTO**

### **SOGGETTO**

Indicazioni sul soggetto: Sgocciolapiatti da terra (sgusuladura). Questo utensile da cucina non è più in uso.

Identificazione: Buscoldo - Abitazione di Libera Bottazzari - Utensile da cucina

### **CLASSIFICAZIONE**

Altra classificazione: foto di oggetti

Tipo classificazione: Classificazione per genere fotografico Archivi dell'Immagine - Regione Lombardia

### **THESAURUS**

Descrittore: artigianato

Tipo thesaurus: Thesaurus AESS, Archivi dell'Immagine - Regione Lombardia

## **LUOGO E DATA DELLA RIPRESA**

### **LOCALIZZAZIONE**

Stato: Italia

Regione: Lombardia

Provincia: MN

Comune: Curtatone

Località: Buscoldo

Data: 1976/07/07

### **DATAZIONE GENERICA**

Secolo: XX

Frazione di secolo: ultimo quarto

### **DATAZIONE SPECIFICA**

Da: 1976/07/07

A: 1976/07/07

## DEFINIZIONE CULTURALE

### AUTORE DELLA FOTOGRAFIA

Nome di persona o ente: Hammacher, Arno

Tipo intestazione: P

Dati anagrafici/estremi cronologici: 1927-2016

Riferimento all'intervento: fotografo principale

Codice scheda autore: AUF-LOM60-0000008

Indicazione del nome e dell'indirizzo

Arno Hammacher - Olanda, Amsterdam.- nl 1075 xe Amsterdam amstelveenseweg 199-b

Motivazione dell'attribuzione: documentazione

### AUTORE OPERA FOTOGRAFATA

Motivazione dell'attribuzione: documentazione

## COMPILAZIONE

### COMPILAZIONE

Anno di redazione: 2000

Nome: Guanziroli, Paola

Referente scientifico: Ginex, Giovanna

Funzionario responsabile: Minervini, Enzo

## SUPPORTO COLLEGATO: AFRLSUP - SUP-LOM60-0001508 [1 / 1]

### CODICI

Unità operativa: LOM60

Numero scheda: 1508

Codice scheda: SUP-LOM60-0001508

### RIFERIMENTO SCHEDA IMMAGINE

Codice IDK della scheda immagine: IMM-LOM60-0001508

Tipo scheda: F

Livello ricerca: I

### CODICE UNIVOCO

Codice regione: 03

Ente schedatore: R03/ Regione Lombardia

Ente competente: S27

### OGGETTO

#### OGGETTO

Definizione dell'oggetto: positivo

Natura biblioteconomica dell'oggetto: m

Originalità: originale

#### QUANTITA'

Numero oggetti/elementi: 1

### SOGGETTO

#### TITOLO

Titolo attribuito: Sgocciolapiatti da terra

### LOCALIZZAZIONE GEOGRAFICO-AMMINISTRATIVA

#### INDICAZIONE DEL CONTENITORE FISICO

Codice del contenitore fisico: 27419

Categoria del contenitore fisico: architettura

### **LOCALIZZAZIONE GEOGRAFICO-AMMINISTRATIVA ATTUALE**

Stato: Italia

Regione: Lombardia

Provincia: MI

Nome provincia: Milano

Codice ISTAT comune: 015146

Comune: Milano

### **COLLOCAZIONE SPECIFICA**

Tipologia: grattacielo

Denominazione: Palazzo Lombardia

Indirizzo: Piazza Città di Lombardia, 1

Denominazione struttura conservativa - livello 1: Archivi dell'Immagine - Regione Lombardia

Altra denominazione [1 / 8]: Regione Lombardia

Altra denominazione [2 / 8]: Regione Lombardia

Altra denominazione [3 / 8]: Regione Lombardia

Altra denominazione [4 / 8]: Regione Lombardia

Altra denominazione [5 / 8]: Regione Lombardia

Altra denominazione [6 / 8]: Regione Lombardia

Altra denominazione [7 / 8]: Regione Lombardia

Altra denominazione [8 / 8]: Regione Lombardia

## **UBICAZIONE**

### **UBICAZIONE FOTO**

Fondo: Mondo Popolare

Sezione: MPP

Serie archivistica: Hammacher 1976d

Specifiche: Contenitore MPP

Collocazione: MPP\_16\_ST\_TD

Segnatura strutturata: MPP\_16\_ST\_TD

## CRONOLOGIA

### CRONOLOGIA GENERICA

Secolo: XX

Frazione di secolo: ultimo quarto

### CRONOLOGIA SPECIFICA

Da: 1976

A: 1976

## DATI TECNICI

Indicazione di colore: BN

Materia e tecnica: gelatina bromuro d'argento/carta

### MISURE

Tipo misure: supporto primario

Unità di misura: cm

Formato: 13x18

## DATI ANALITICI

### ISCRIZIONI

Trascrizione: 12BD28

## CONDIZIONE GIURIDICA E VINCOLI

### CONDIZIONE GIURIDICA

Indicazione generica: proprietà Ente pubblico territoriale

Indicazione specifica: Regione Lombardia

Indirizzo: Via Fabio Filzi, 22 - Milano

### ACQUISIZIONE

Tipo acquisizione: committenza

Nome: Regione Lombardia

Data acquisizione: 1974 - 1999

Luogo acquisizione: Milano

## **COPYRIGHT**

Diritti d'autore: Autore

## **FONTI E DOCUMENTI DI RIFERIMENTO**

### **DOCUMENTAZIONE FOTOGRAFICA**

Codice univoco della risorsa: SC\_F\_SUP-LOM60-0001508\_IMG-0000247474

Genere: documentazione allegata

Tipo: positivo b/n

Codice identificativo: MPP\_16\_ST\_TD

Formato: 13x18

Nome del file originale: LOM60\_1508\_1

## **ACCESSO AI DATI**

### **SPECIFICHE DI ACCESSO AI DATI**

Profilo di accesso: 1

Motivazione: dati liberamente accessibili

## **COMPILAZIONE**

### **COMPILAZIONE**

Anno di redazione: 2000

Nome: Guanzioli, Paola

Referente scientifico: Ginex, Giovanna

Funzionario responsabile: Minervini, Enzo

### **TRASCRIZIONE PER INFORMATIZZAZIONE**

Anno di trascrizione/informatizzazione: 0000

