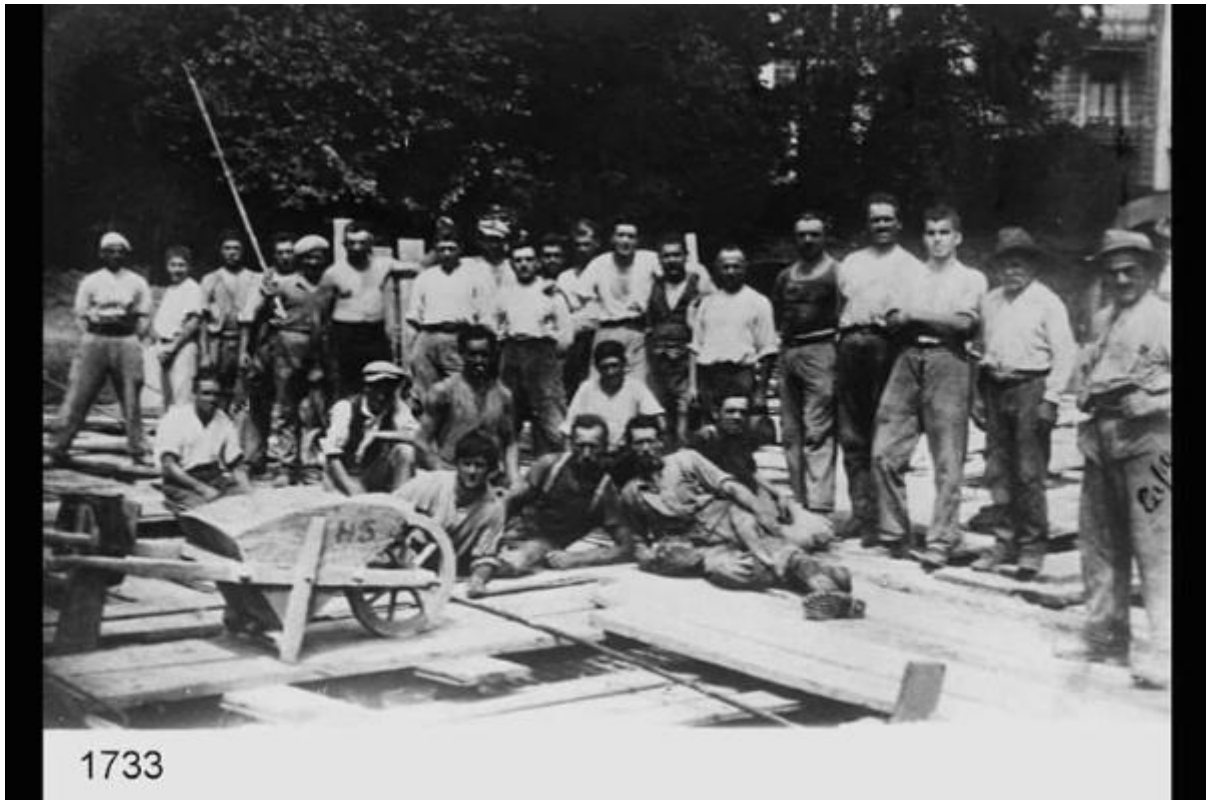


Emigranti in Val d'Isère. Cantiere edile. Il quart'ultimo è Giuseppe Ferraroli.

Non identificato



Link risorsa: <https://www.lombardiabeniculturali.it/fotografie/schede/IMM-LOM60-0001733/>

Scheda SIRBeC: <https://www.lombardiabeniculturali.it/fotografie/schede-complete/IMM-LOM60-0001733/>

CODICI

Unità operativa: LOM60

Numero scheda: 1733

Codice scheda: IMM-LOM60-0001733

Tipo di scheda: AFRLIMM

Identificazione: Emigranti in Val d'Isère. Cantiere edile. Il quart'ultimo è Giuseppe Ferraroli.

SOGGETTO

CLASSIFICAZIONE

Altra classificazione: ritratto

Tipo classificazione: Classificazione per genere fotografico Archivi dell'Immagine - Regione Lombardia

THESAURUS [1 / 2]

Descrittore: emigrazione

Tipo thesaurus: Thesaurus AESS, Archivi dell'Immagine - Regione Lombardia

THESAURUS [2 / 2]

Descrittore: lavoro operaio

Tipo thesaurus: Thesaurus AESS, Archivi dell'Immagine - Regione Lombardia

LUOGO E DATA DELLA RIPRESA

LOCALIZZAZIONE

Stato: Francia

Altra località: Isère

Data: 1938

DATAZIONE GENERICA

Secolo: XX

Frazione di secolo: secondo quarto

DATAZIONE SPECIFICA

Da: 1938

A: 1938

DEFINIZIONE CULTURALE

AUTORE DELLA FOTOGRAFIA

Nome di persona o ente: Non identificato

Tipo intestazione: P

Dati anagrafici/estremi cronologici: Anonimo

Codice scheda autore: AUF-LOM60-0000176

AUTORE OPERA FOTOGRAFATA

Motivazione dell'attribuzione: documentazione

COMPILAZIONE

COMPILAZIONE

Anno di redazione: 2000

Nome: Guanziroli, Paola

Referente scientifico: Ginex, Giovanna

Funzionario responsabile: Minervini, Enzo

SUPPORTO COLLEGATO: AFRLSUP - SUP-LOM60-0001733 [1 / 1]

CODICI

Unità operativa: LOM60

Numero scheda: 1733

Codice scheda: SUP-LOM60-0001733

RIFERIMENTO SCHEDA IMMAGINE

Codice IDK della scheda immagine: IMM-LOM60-0001733

Tipo scheda: F

Livello ricerca: I

CODICE UNIVOCO

Codice regione: 03

Ente schedatore: R03/ Regione Lombardia

Ente competente: S27

OGGETTO

OGGETTO

Definizione dell'oggetto: positivo

Natura biblioteconomica dell'oggetto: m

Originalità: stampa da matrice riprodotta

QUANTITA'

Numero oggetti/elementi: 1

SOGGETTO

TITOLO

Titolo attribuito: Gruppo di lavoratori

LOCALIZZAZIONE GEOGRAFICO-AMMINISTRATIVA

INDICAZIONE DEL CONTENITORE FISICO

Codice del contenitore fisico: 27419

Categoria del contenitore fisico: architettura

LOCALIZZAZIONE GEOGRAFICO-AMMINISTRATIVA ATTUALE

Stato: Italia

Regione: Lombardia

Provincia: MI

Nome provincia: Milano

Codice ISTAT comune: 015146

Comune: Milano

COLLOCAZIONE SPECIFICA

Tipologia: grattacielo

Denominazione: Palazzo Lombardia

Indirizzo: Piazza Città di Lombardia, 1

Denominazione struttura conservativa - livello 1: Archivi dell'Immagine - Regione Lombardia

Altra denominazione [1 / 8]: Regione Lombardia

Altra denominazione [2 / 8]: Regione Lombardia

Altra denominazione [3 / 8]: Regione Lombardia

Altra denominazione [4 / 8]: Regione Lombardia

Altra denominazione [5 / 8]: Regione Lombardia

Altra denominazione [6 / 8]: Regione Lombardia

Altra denominazione [7 / 8]: Regione Lombardia

Altra denominazione [8 / 8]: Regione Lombardia

UBICAZIONE

UBICAZIONE FOTO

Fondo: Valle Imagna

Sezione: VLI

Specifiche: Contenitore VLI

Collocazione: VLI_18_ST_DV

Segnatura strutturata: VLI_18_ST_DV

CRONOLOGIA

CRONOLOGIA GENERICA

Secolo: XX

Frazione di secolo: terzo quarto

CRONOLOGIA SPECIFICA

Da: 1983

Validità: post

A: 1985

Validità: ante

DATI TECNICI

Indicazione di colore: BN

Materia e tecnica: gelatina bromuro d'argento/carta

MISURE

Tipo misure: supporto primario

Unità di misura: cm

Formato: 18x24

DATI ANALITICI

ISCRIZIONI

Trascrizione: A-18

CONDIZIONE GIURIDICA E VINCOLI

CONDIZIONE GIURIDICA

Indicazione generica: proprietà Ente pubblico territoriale

Indicazione specifica: Regione Lombardia

Indirizzo: Via Fabio Filzi, 22 - Milano

ACQUISIZIONE

Tipo acquisizione: acquisto

Nome: Cima Alberto

Data acquisizione: 1984-1985

Luogo acquisizione: Milano

COPYRIGHT

Diritti d'autore: Diritti scaduti

FONTI E DOCUMENTI DI RIFERIMENTO

DOCUMENTAZIONE FOTOGRAFICA

Codice univoco della risorsa: SC_F_SUP-LOM60-0001733_IMG-0000247697

Genere: documentazione allegata

Tipo: positivo b/n

Codice identificativo: VLI_18_ST_DV

Formato: 18x24

Nome del file originale: LOM60_1733_1

ACCESSO AI DATI

SPECIFICHE DI ACCESSO AI DATI

Profilo di accesso: 1

COMPILAZIONE

COMPILAZIONE

Anno di redazione: 2000

Nome: Guanziroli, Paola

Referente scientifico: Ginex, Giovanna

Funzionario responsabile: Minervini, Enzo

TRASCRIZIONE PER INFORMATIZZAZIONE

Anno di trascrizione/informatizzazione: 0000

