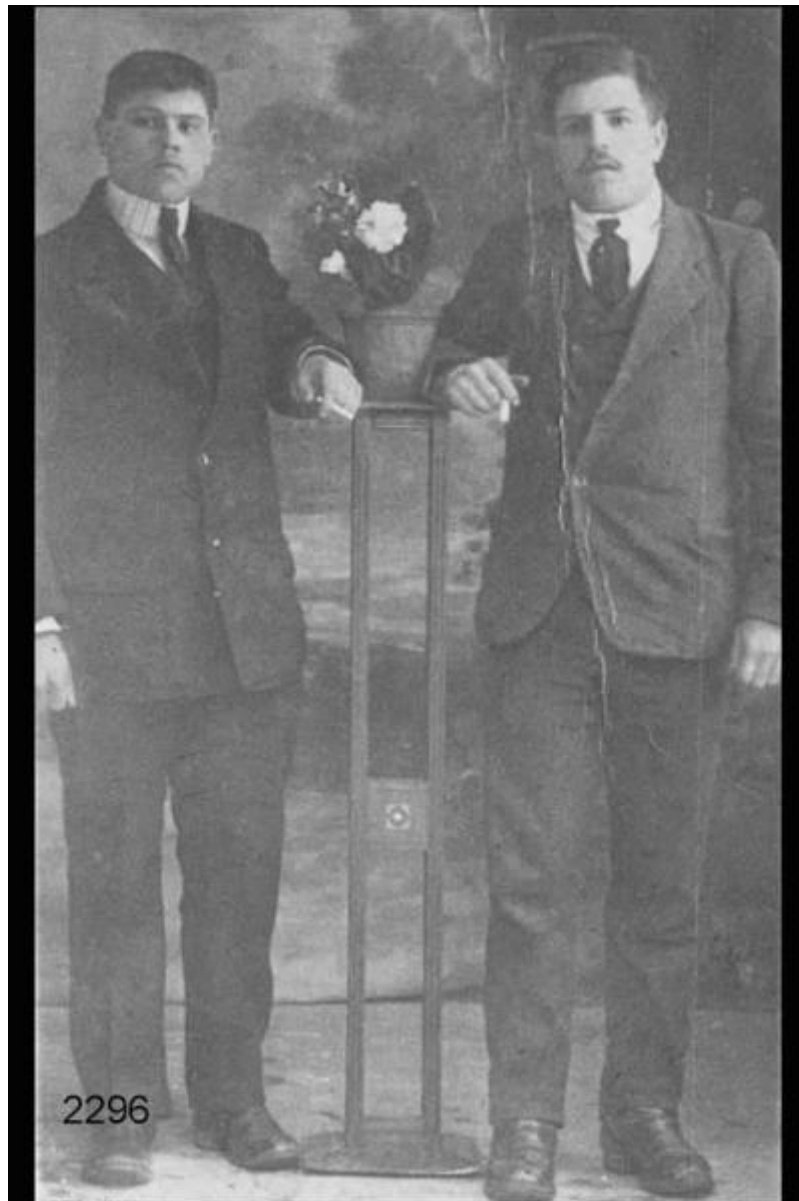


# Michele Locatelli e il cugino Giovanni Locatelli.

Arrigoni, Alessandro



Link risorsa: <https://www.lombardiabeniculturali.it/fotografie/schede/IMM-LOM60-0002296/>

Scheda SIRBeC: <https://www.lombardiabeniculturali.it/fotografie/schede-complete/IMM-LOM60-0002296/>

## CODICI

Unità operativa: LOM60

Numero scheda: 2296

Codice scheda: IMM-LOM60-0002296

Tipo di scheda: AFRLIMM

Identificazione: Michele Locatelli e il cugino Giovanni Locatelli.

## SOGGETTO

### CLASSIFICAZIONE

Altra classificazione: ritratto

Tipo classificazione: Classificazione per genere fotografico Archivi dell'Immagine - Regione Lombardia

### THESAURUS

Descrittore: biografia / ritratto

Tipo thesaurus: Thesaurus AESS, Archivi dell'Immagine - Regione Lombardia

## LUOGO E DATA DELLA RIPRESA

### LOCALIZZAZIONE

Stato: Italia

Regione: Lombardia

Provincia: BG

Comune: Corna Imagna

Data: 1912

### DATAZIONE GENERICA

Secolo: XX

Frazione di secolo: primo quarto

### DATAZIONE SPECIFICA

Da: 1912

A: 1912

## DEFINIZIONE CULTURALE

### AUTORE DELLA FOTOGRAFIA

Nome di persona o ente: Arrigoni, Alessandro

Tipo intestazione: P

Dati anagrafici/estremi cronologici: 1875/ 1928

Riferimento all'intervento: fotografo principale

Codice scheda autore: AUF-LOM60-0000061

Indicazione del nome e dell'indirizzo: Foto Arrigoni

Motivazione dell'attribuzione: documentazione

### AUTORE OPERA FOTOGRAFATA

Motivazione dell'attribuzione: documentazione

## COMPILAZIONE

### COMPILAZIONE

Anno di redazione: 2000

Nome: Guanzioli, Paola

Referente scientifico: Ginex, Giovanna

Funzionario responsabile: Minervini, Enzo

## SUPPORTO COLLEGATO: AFRLSUP - SUP-LOM60-0002296 [1 / 1]

### CODICI

Unità operativa: LOM60

Numero scheda: 2296

Codice scheda: SUP-LOM60-0002296

### RIFERIMENTO SCHEDA IMMAGINE

Codice IDK della scheda immagine: IMM-LOM60-0002296

Tipo scheda: F

Livello ricerca: I

### CODICE UNIVOCO

Codice regione: 03

Ente schedatore: R03/ Regione Lombardia

Ente competente: S27

### OGGETTO

#### OGGETTO

Definizione dell'oggetto: positivo

Natura biblioteconomica dell'oggetto: m

Originalità: stampa da matrice riprodotta

#### QUANTITA'

Numero oggetti/elementi: 1

### SOGGETTO

#### TITOLO

Titolo attribuito: Michele e Giovanni Locatelli cugini

### LOCALIZZAZIONE GEOGRAFICO-AMMINISTRATIVA

#### INDICAZIONE DEL CONTENITORE FISICO

Codice del contenitore fisico: 27419

Categoria del contenitore fisico: architettura

### **LOCALIZZAZIONE GEOGRAFICO-AMMINISTRATIVA ATTUALE**

Stato: Italia

Regione: Lombardia

Provincia: MI

Nome provincia: Milano

Codice ISTAT comune: 015146

Comune: Milano

### **COLLOCAZIONE SPECIFICA**

Tipologia: grattacielo

Denominazione: Palazzo Lombardia

Indirizzo: Piazza Città di Lombardia, 1

Denominazione struttura conservativa - livello 1: Archivi dell'Immagine - Regione Lombardia

Altra denominazione [1 / 8]: Regione Lombardia

Altra denominazione [2 / 8]: Regione Lombardia

Altra denominazione [3 / 8]: Regione Lombardia

Altra denominazione [4 / 8]: Regione Lombardia

Altra denominazione [5 / 8]: Regione Lombardia

Altra denominazione [6 / 8]: Regione Lombardia

Altra denominazione [7 / 8]: Regione Lombardia

Altra denominazione [8 / 8]: Regione Lombardia

## **UBICAZIONE**

### **UBICAZIONE FOTO**

Fondo: Valle Imagna

Sezione: VLI

Specifiche: Contenitore VLI

Collocazione: VLI\_541\_ST\_DV

Segnatura strutturata: VLI\_541\_ST\_DV

## CRONOLOGIA

### CRONOLOGIA GENERICA

Secolo: XX

Frazione di secolo: terzo quarto

### CRONOLOGIA SPECIFICA

Da: 1983

Validità: post

A: 1985

Validità: ante

## DATI TECNICI

Indicazione di colore: BN

Materia e tecnica: gelatina bromuro d'argento/carta

### MISURE

Tipo misure: supporto primario

Unità di misura: cm

Formato: 18x24

## CONDIZIONE GIURIDICA E VINCOLI

### CONDIZIONE GIURIDICA

Indicazione generica: proprietà Ente pubblico territoriale

Indicazione specifica: Regione Lombardia

Indirizzo: Via Fabio Filzi, 22 - Milano

### ACQUISIZIONE

Tipo acquisizione: acquisto

Nome: Cima Alberto

Data acquisizione: 1984-1985

Luogo acquisizione: Milano

### COPYRIGHT

Diritti d'autore: Diritti scaduti

## **FONTI E DOCUMENTI DI RIFERIMENTO**

### **DOCUMENTAZIONE FOTOGRAFICA**

Codice univoco della risorsa: SC\_F\_SUP-LOM60-0002296\_IMG-0000248260

Genere: documentazione allegata

Tipo: positivo b/n

Codice identificativo: VLI\_541\_ST\_DV

Formato: 18x24

Nome del file originale: LOM60\_2296\_1

## **ACCESSO AI DATI**

### **SPECIFICHE DI ACCESSO AI DATI**

Profilo di accesso: 1

## **COMPILAZIONE**

### **COMPILAZIONE**

Anno di redazione: 2000

Nome: Guanziroli, Paola

Referente scientifico: Ginex, Giovanna

Funzionario responsabile: Minervini, Enzo

### **TRASCRIZIONE PER INFORMATIZZAZIONE**

Anno di trascrizione/informatizzazione: 0000

