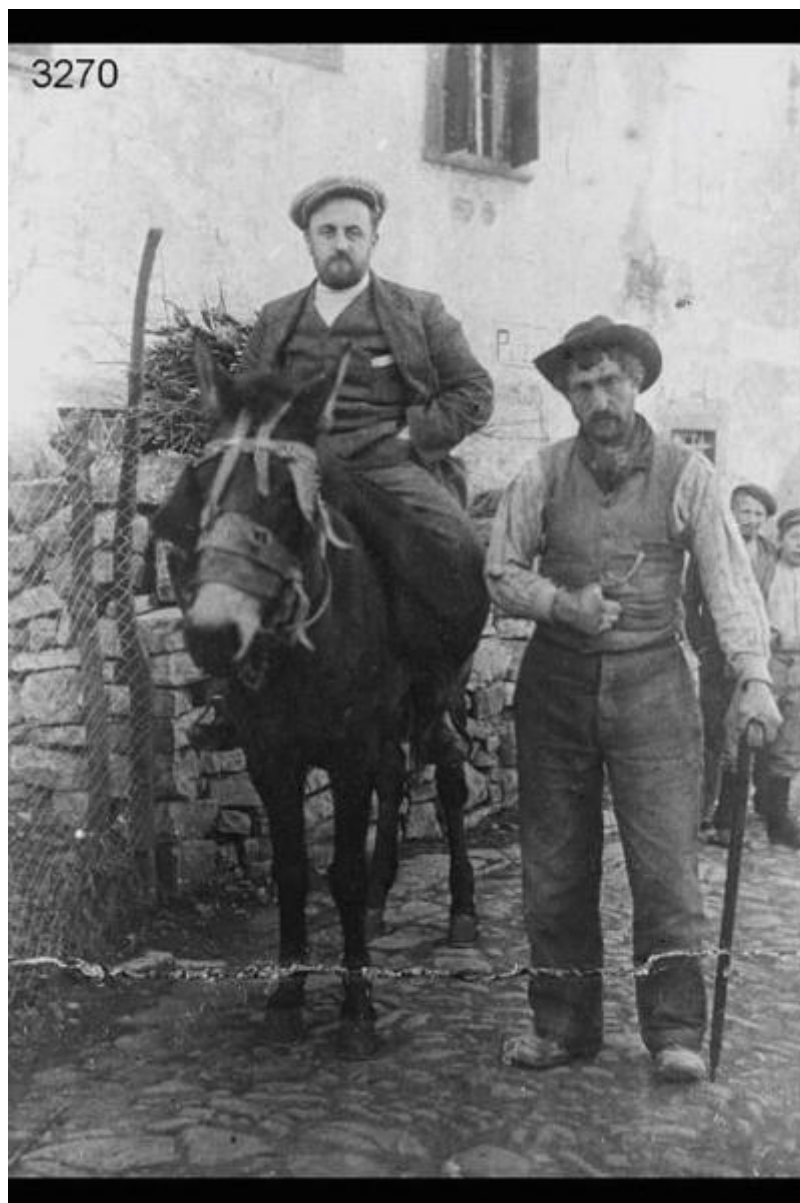


**Ritratto del dottore Giovanni Previtali, medico condotto di Locatello, Corna e Fuipiano (sul mulo); accanto a lui Giuseppe Canella, albergatore.**

Non identificato



Scheda SIRBeC: <https://www.lombardiabeniculturali.it/fotografie/schede-complete/IMM-LOM60-0003270/>

## CODICI

Unità operativa: LOM60

Numero scheda: 3270

Codice scheda: IMM-LOM60-0003270

Tipo di scheda: AFRLIMM

### Identificazione

Ritratto del dottore Giovanni Previtali, medico condotto di Locatello, Corna e Fuiplano (sul mulo); accanto a lui Giuseppe Canella, albergatore.

## SOGGETTO

### CLASSIFICAZIONE

Altra classificazione: ritratto

Tipo classificazione: Classificazione per genere fotografico Archivi dell'Immagine - Regione Lombardia

### THESAURUS [1 / 3]

Descrittore: biografia / ritratto

Tipo thesaurus: Thesaurus AESS, Archivi dell'Immagine - Regione Lombardia

### THESAURUS [2 / 3]

Descrittore: medicina / farmacopea

Tipo thesaurus: Thesaurus AESS, Archivi dell'Immagine - Regione Lombardia

### THESAURUS [3 / 3]

Descrittore: animali

Tipo thesaurus: Thesaurus AESS, Archivi dell'Immagine - Regione Lombardia

## LUOGO E DATA DELLA RIPRESA

### LOCALIZZAZIONE

Stato: Italia

Regione: Lombardia

Provincia: BG

Comune: Fuiplano Valle Imagna

Data: 1905

### **DATAZIONE GENERICA**

Secolo: XX

Frazione di secolo: primo quarto

### **DATAZIONE SPECIFICA**

Da: 1905

A: 1905

## **DEFINIZIONE CULTURALE**

### **AUTORE DELLA FOTOGRAFIA**

Nome di persona o ente: Non identificato

Tipo intestazione: P

Dati anagrafici/estremi cronologici: Anonimo

Codice scheda autore: AUF-LOM60-0000176

## **COMPILAZIONE**

### **COMPILAZIONE**

Anno di redazione: 2000

Nome: Paoli S.

Referente scientifico: Ginex, Giovanna

Funzionario responsabile: Minervini, Enzo

**SUPPORTO COLLEGATO: AFRLSUP - SUP-LOM60-0003270 [1 / 1]**

**CODICI**

Unità operativa: LOM60

Numero scheda: 3270

Codice scheda: SUP-LOM60-0003270

**RIFERIMENTO SCHEDA IMMAGINE**

Codice IDK della scheda immagine: IMM-LOM60-0003270

Tipo scheda: F

Livello ricerca: I

**CODICE UNIVOCO**

Codice regione: 03

Ente schedatore: R03/ Regione Lombardia

Ente competente: S27

**OGGETTO**

**OGGETTO**

Definizione dell'oggetto: positivo

Natura biblioteconomica dell'oggetto: m

Originalità: stampa da matrice riprodotta

**QUANTITA'**

Numero oggetti/elementi: 1

**SOGGETTO**

**TITOLO**

Titolo attribuito: Ritratto di due uomini

**LOCALIZZAZIONE GEOGRAFICO-AMMINISTRATIVA**

**INDICAZIONE DEL CONTENITORE FISICO**

Codice del contenitore fisico: 27419

Categoria del contenitore fisico: architettura

### **LOCALIZZAZIONE GEOGRAFICO-AMMINISTRATIVA ATTUALE**

Stato: Italia

Regione: Lombardia

Provincia: MI

Nome provincia: Milano

Codice ISTAT comune: 015146

Comune: Milano

### **COLLOCAZIONE SPECIFICA**

Tipologia: grattacielo

Denominazione: Palazzo Lombardia

Indirizzo: Piazza Città di Lombardia, 1

Denominazione struttura conservativa - livello 1: Archivi dell'Immagine - Regione Lombardia

Altra denominazione [1 / 8]: Regione Lombardia

Altra denominazione [2 / 8]: Regione Lombardia

Altra denominazione [3 / 8]: Regione Lombardia

Altra denominazione [4 / 8]: Regione Lombardia

Altra denominazione [5 / 8]: Regione Lombardia

Altra denominazione [6 / 8]: Regione Lombardia

Altra denominazione [7 / 8]: Regione Lombardia

Altra denominazione [8 / 8]: Regione Lombardia

## **UBICAZIONE**

### **UBICAZIONE FOTO**

Fondo: Valle Imagna

Sezione: VLI

Specifiche: Contenitore VLI

Collocazione: VLI\_1515\_ST\_DV

Segnatura strutturata: VLI\_1515\_ST\_DV

## CRONOLOGIA

### CRONOLOGIA GENERICA

Secolo: XX

Frazione di secolo: terzo quarto

### CRONOLOGIA SPECIFICA

Da: 1983

Validità: post

A: 1985

Validità: ante

## DATI TECNICI

Indicazione di colore: BN

Materia e tecnica: gelatina bromuro d'argento/carta

### MISURE

Tipo misure: supporto primario

Unità di misura: cm

Formato: 18x24

## DATI ANALITICI

### ISCRIZIONI

Trascrizione: P-34

## CONDIZIONE GIURIDICA E VINCOLI

### CONDIZIONE GIURIDICA

Indicazione generica: proprietà Ente pubblico territoriale

Indicazione specifica: Regione Lombardia

Indirizzo: Via Fabio Filzi, 22 - Milano

### ACQUISIZIONE

Tipo acquisizione: acquisto

Nome: Cima Alberto

Data acquisizione: 1984-1985

Luogo acquisizione: Milano

#### **COPYRIGHT**

Diritti d'autore: Diritti scaduti

### **FONTI E DOCUMENTI DI RIFERIMENTO**

#### **DOCUMENTAZIONE FOTOGRAFICA**

Codice univoco della risorsa: SC\_F\_SUP-LOM60-0003270\_IMG-0000249233

Genere: documentazione allegata

Tipo: positivo b/n

Codice identificativo: VLI\_1515\_ST\_DV

Formato: 18x24

Nome del file originale: LOM60\_3270\_1

### **ACCESSO AI DATI**

#### **SPECIFICHE DI ACCESSO AI DATI**

Profilo di accesso: 1

### **COMPILAZIONE**

#### **COMPILAZIONE**

Anno di redazione: 2000

Nome: Paoli S.

Referente scientifico: Ginex, Giovanna

Funzionario responsabile: Minervini, Enzo

#### **TRASCRIZIONE PER INFORMATIZZAZIONE**

Anno di trascrizione/informatizzazione: 0000



