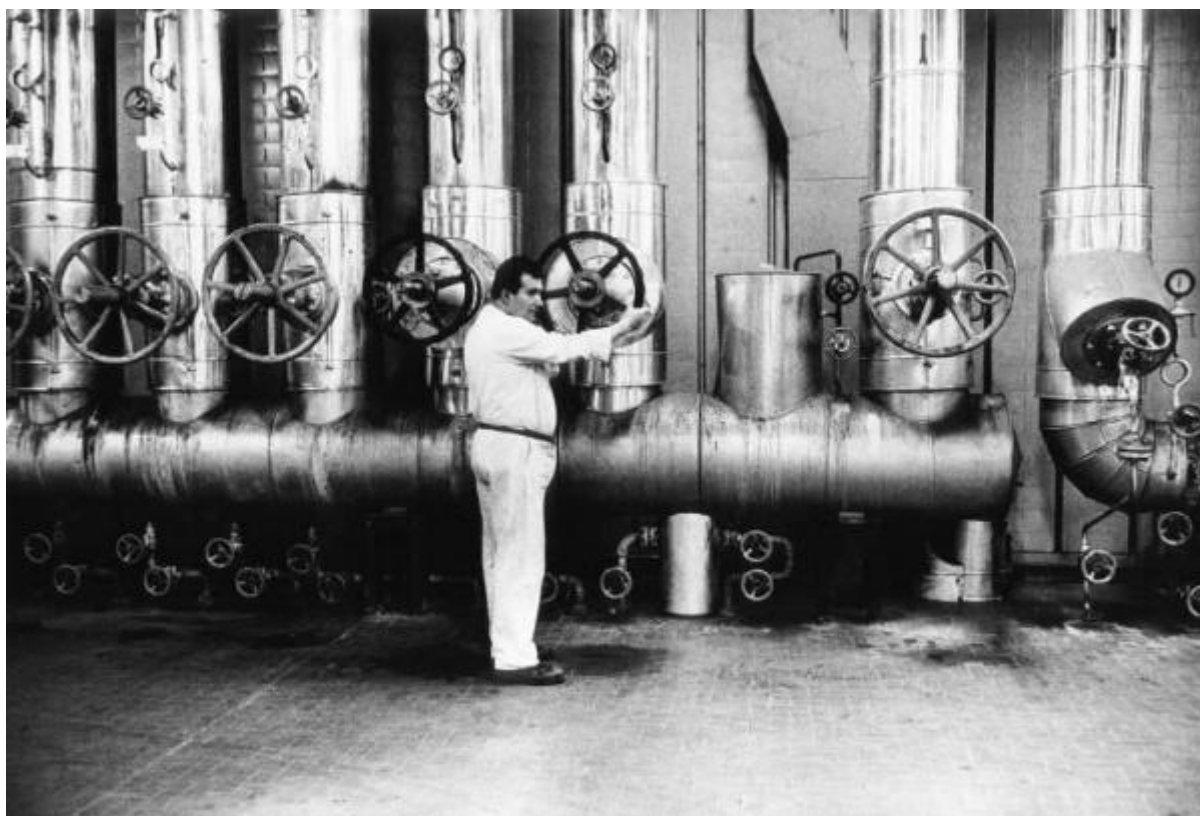


Centrale termica. Bicocca.

Nocera, Enzo



Link risorsa: <https://www.lombardiabeniculturali.it/fotografie/schede/IMM-LOM60-0004500/>

Scheda SIRBeC: <https://www.lombardiabeniculturali.it/fotografie/schede-complete/IMM-LOM60-0004500/>

CODICI

Unità operativa: LOM60

Numero scheda: 4500

Codice scheda: IMM-LOM60-0004500

Tipo di scheda: AFRLIMM

Identificazione: Centrale termica. Bicocca.

SOGGETTO

CLASSIFICAZIONE [1 / 2]

Altra classificazione: reportage

Tipo classificazione: Classificazione per genere fotografico Archivi dell'Immagine - Regione Lombardia

CLASSIFICAZIONE [2 / 2]

Altra classificazione: architettura

Tipo classificazione: Classificazione per genere fotografico Archivi dell'Immagine - Regione Lombardia

THESAURUS [1 / 2]

Descrittore: fabbrica / opificio

Tipo thesaurus: Thesaurus AESS, Archivi dell'Immagine - Regione Lombardia

THESAURUS [2 / 2]

Descrittore: lavoro operaio

Tipo thesaurus: Thesaurus AESS, Archivi dell'Immagine - Regione Lombardia

LUOGO E DATA DELLA RIPRESA

LOCALIZZAZIONE

Stato: Italia

Regione: Lombardia

Provincia: MI

Comune: Milano

Data: 1976 ca.

DATAZIONE GENERICA

Secolo: XX

Frazione di secolo: ultimo quarto

DATAZIONE SPECIFICA

Da: 1976

A: 1976

DEFINIZIONE CULTURALE

AUTORE DELLA FOTOGRAFIA

Nome di persona o ente: Nocera, Enzo

Tipo intestazione: P

Dati anagrafici/estremi cronologici: 1944/ 1993

Riferimento all'intervento: fotografo principale

Codice scheda autore: AUF-LOM60-0000001

Motivazione dell'attribuzione: documentazione

COMPILAZIONE

COMPILAZIONE

Anno di redazione: 2000

Nome: Truzzi, Stefania

Referente scientifico: Ginex, Giovanna

Funzionario responsabile: Minervini, Enzo

SUPPORTO COLLEGATO: AFRLSUP - SUP-LOM60-0004500 [1 / 1]

CODICI

Unità operativa: LOM60

Numero scheda: 4500

Codice scheda: SUP-LOM60-0004500

RIFERIMENTO SCHEDA IMMAGINE

Codice IDK della scheda immagine: IMM-LOM60-0004500

Tipo scheda: F

Livello ricerca: I

CODICE UNIVOCO

Codice regione: 03

Ente schedatore: R03/ Regione Lombardia

Ente competente: S27

OGGETTO

OGGETTO

Definizione dell'oggetto: positivo

Natura biblioteconomica dell'oggetto: m

Originalità: originale

QUANTITA'

Numero oggetti/elementi: 1

SOGGETTO

TITOLO

Titolo proprio: Centrale termica. Bicocca.

LOCALIZZAZIONE GEOGRAFICO-AMMINISTRATIVA

INDICAZIONE DEL CONTENITORE FISICO

Codice del contenitore fisico: 27419

Categoria del contenitore fisico: architettura

LOCALIZZAZIONE GEOGRAFICO-AMMINISTRATIVA ATTUALE

Stato: Italia

Regione: Lombardia

Provincia: MI

Nome provincia: Milano

Codice ISTAT comune: 015146

Comune: Milano

COLLOCAZIONE SPECIFICA

Tipologia: grattacielo

Denominazione: Palazzo Lombardia

Indirizzo: Piazza Città di Lombardia, 1

Denominazione struttura conservativa - livello 1: Archivi dell'Immagine - Regione Lombardia

Altra denominazione [1 / 8]: Regione Lombardia

Altra denominazione [2 / 8]: Regione Lombardia

Altra denominazione [3 / 8]: Regione Lombardia

Altra denominazione [4 / 8]: Regione Lombardia

Altra denominazione [5 / 8]: Regione Lombardia

Altra denominazione [6 / 8]: Regione Lombardia

Altra denominazione [7 / 8]: Regione Lombardia

Altra denominazione [8 / 8]: Regione Lombardia

UBICAZIONE

UBICAZIONE FOTO

Fondo: Acquisizioni archivio contemporaneo

Sezione: AAC

Serie archivistica: Nocera 1970 - 1979a

Specifiche: Contenitore AAC

Collocazione: AAC_6_ST_TQ

Segnatura strutturata: AAC_6_ST_TQ

CRONOLOGIA

CRONOLOGIA GENERICA

Secolo: XX

Frazione di secolo: ultimo quarto

CRONOLOGIA SPECIFICA

Da: 1976

A: 1976

DATI TECNICI

Indicazione di colore: BN

Materia e tecnica: gelatina bromuro d'argento/carta

MISURE

Tipo misure: supporto primario

Unità di misura: cm

Formato: 30x40

CONSERVAZIONE

STATO DI CONSERVAZIONE

Stato di conservazione: buono

CONDIZIONE GIURIDICA E VINCOLI

CONDIZIONE GIURIDICA

Indicazione generica: proprietà Ente pubblico territoriale

Indicazione specifica: Regione Lombardia

Indirizzo: Via Fabio Filzi, 22 - Milano

ACQUISIZIONE

Tipo acquisizione: acquisto

Data acquisizione: 1979 - 1999

Luogo acquisizione: Milano

COPYRIGHT

Diritti d'autore: Autore

FONTI E DOCUMENTI DI RIFERIMENTO

DOCUMENTAZIONE FOTOGRAFICA

Codice univoco della risorsa: SC_F_SUP-LOM60-0004500_IMG-0000250463

Genere: documentazione allegata

Tipo: positivo b/n

Codice identificativo: AAC_6_ST_TQ

Formato: 30x40

Nome del file originale: LOM60_4500_1

BIBLIOGRAFIA

Genere: bibliografia specifica

Autore: Fatti e notizie

Codice scheda bibliografia: LOM60-00001

COMPILAZIONE

COMPILAZIONE

Anno di redazione: 2000

Nome: Truzzi, Stefania

Referente scientifico: Ginex, Giovanna

Funzionario responsabile: Minervini, Enzo

