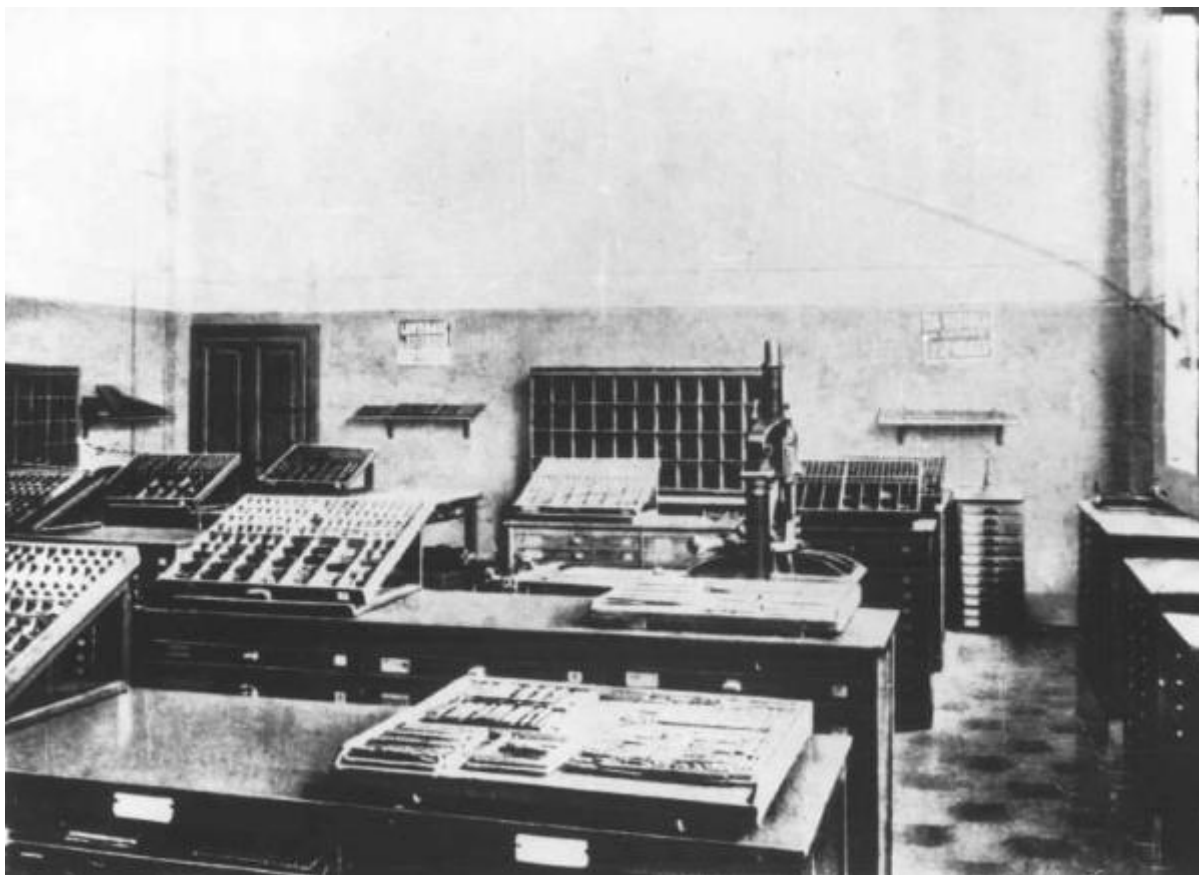


Banchi di lavoro in una tipografia.

Non identificato



Link risorsa: <https://www.lombardiabeniculturali.it/fotografie/schede/IMM-LOM60-0005431/>

Scheda SIRBeC: <https://www.lombardiabeniculturali.it/fotografie/schede-complete/IMM-LOM60-0005431/>

CODICI

Unità operativa: LOM60

Numero scheda: 5431

Codice scheda: IMM-LOM60-0005431

Tipo di scheda: AFRLIMM

Identificazione: Banchi di lavoro in una tipografia.

SOGGETTO

CLASSIFICAZIONE

Altra classificazione: reportage

Tipo classificazione: Classificazione per genere fotografico Archivi dell'Immagine - Regione Lombardia

THESAURUS [1 / 4]

Descrittore: lavoro artigianale

Tipo thesaurus: Thesaurus AESS, Archivi dell'Immagine - Regione Lombardia

THESAURUS [2 / 4]

Descrittore: fabbrica / opificio

Tipo thesaurus: Thesaurus AESS, Archivi dell'Immagine - Regione Lombardia

THESAURUS [3 / 4]

Descrittore: interni

Tipo thesaurus: Thesaurus AESS, Archivi dell'Immagine - Regione Lombardia

THESAURUS [4 / 4]

Descrittore: macchine / utensili / strumenti di lavoro

Tipo thesaurus: Thesaurus AESS, Archivi dell'Immagine - Regione Lombardia

LUOGO E DATA DELLA RIPRESA

LOCALIZZAZIONE

Stato: Italia

Regione: Lombardia

Data: 1900

DATAZIONE GENERICA

Secolo: XX

Frazione di secolo: inizio

DATAZIONE SPECIFICA

Da: 1900

A: 1900

DEFINIZIONE CULTURALE

AUTORE DELLA FOTOGRAFIA

Nome di persona o ente: Non identificato

Tipo intestazione: P

Codice scheda autore: AUF-LOM60-0000176

COMPILAZIONE

COMPILAZIONE

Anno di redazione: 2000

Nome: Guanzioli, Paola

Referente scientifico: Ginex, Giovanna

Funzionario responsabile: Minervini, Enzo

SUPPORTO COLLEGATO: AFRLSUP - SUP-LOM60-0005431 [1 / 1]

CODICI

Unità operativa: LOM60

Numero scheda: 5431

Codice scheda: SUP-LOM60-0005431

RIFERIMENTO SCHEDA IMMAGINE

Codice IDK della scheda immagine: IMM-LOM60-0005431

Tipo scheda: F

Livello ricerca: I

CODICE UNIVOCO

Codice regione: 03

Ente schedatore: R03/ Regione Lombardia

Ente competente: S27

OGGETTO

OGGETTO

Definizione dell'oggetto: positivo

Natura biblioteconomica dell'oggetto: m

Originalità: stampa da matrice riprodotta

QUANTITA'

Numero oggetti/elementi: 1

SOGGETTO

TITOLO

Titolo attribuito: Banchi di lavoro in una tipografia

LOCALIZZAZIONE GEOGRAFICO-AMMINISTRATIVA

INDICAZIONE DEL CONTENITORE FISICO

Codice del contenitore fisico: 27419

Categoria del contenitore fisico: architettura

LOCALIZZAZIONE GEOGRAFICO-AMMINISTRATIVA ATTUALE

Stato: Italia

Regione: Lombardia

Provincia: MI

Nome provincia: Milano

Codice ISTAT comune: 015146

Comune: Milano

COLLOCAZIONE SPECIFICA

Tipologia: grattacielo

Denominazione: Palazzo Lombardia

Indirizzo: Piazza Città di Lombardia, 1

Denominazione struttura conservativa - livello 1: Archivi dell'Immagine - Regione Lombardia

Altra denominazione [1 / 8]: Regione Lombardia

Altra denominazione [2 / 8]: Regione Lombardia

Altra denominazione [3 / 8]: Regione Lombardia

Altra denominazione [4 / 8]: Regione Lombardia

Altra denominazione [5 / 8]: Regione Lombardia

Altra denominazione [6 / 8]: Regione Lombardia

Altra denominazione [7 / 8]: Regione Lombardia

Altra denominazione [8 / 8]: Regione Lombardia

UBICAZIONE

UBICAZIONE FOTO

Fondo: Acquisizioni archivio

Sezione: AAR

Specifiche: Contenitore AAR

Collocazione: AAR_48_ST_TD

Segnatura strutturata: AAR_48_ST_TD

CRONOLOGIA

CRONOLOGIA GENERICA

Secolo: XX

Frazione di secolo: inizio

CRONOLOGIA SPECIFICA

Da: 1976

A: 1990

DATI TECNICI

Indicazione di colore: BN

Materia e tecnica: gelatina bromuro d'argento/carta

MISURE

Tipo misure: supporto primario

Unità di misura: cm

Formato: 13x18

CONDIZIONE GIURIDICA E VINCOLI

CONDIZIONE GIURIDICA

Indicazione generica: proprietà Ente pubblico territoriale

Indicazione specifica: Regione Lombardia

Indirizzo: Via Fabio Filzi, 22 - Milano

ACQUISIZIONE

Tipo acquisizione: acquisto

Data acquisizione: dal 1977

Luogo acquisizione: Milano

COPYRIGHT

Diritti d'autore: Diritti scaduti

FONTI E DOCUMENTI DI RIFERIMENTO

DOCUMENTAZIONE FOTOGRAFICA

Codice univoco della risorsa: SC_F_SUP-LOM60-0005431_IMG-0000251393

Genere: documentazione allegata

Tipo: positivo b/n

Codice identificativo: AAR_48_ST_TD

Formato: 13x18

Nome del file originale: LOM60_5431_1

ACCESSO AI DATI

SPECIFICHE DI ACCESSO AI DATI

Profilo di accesso: 1

COMPILAZIONE

COMPILAZIONE

Anno di redazione: 2000

Nome: Guanziroli, Paola

Referente scientifico: Ginex, Giovanna

Funzionario responsabile: Minervini, Enzo

