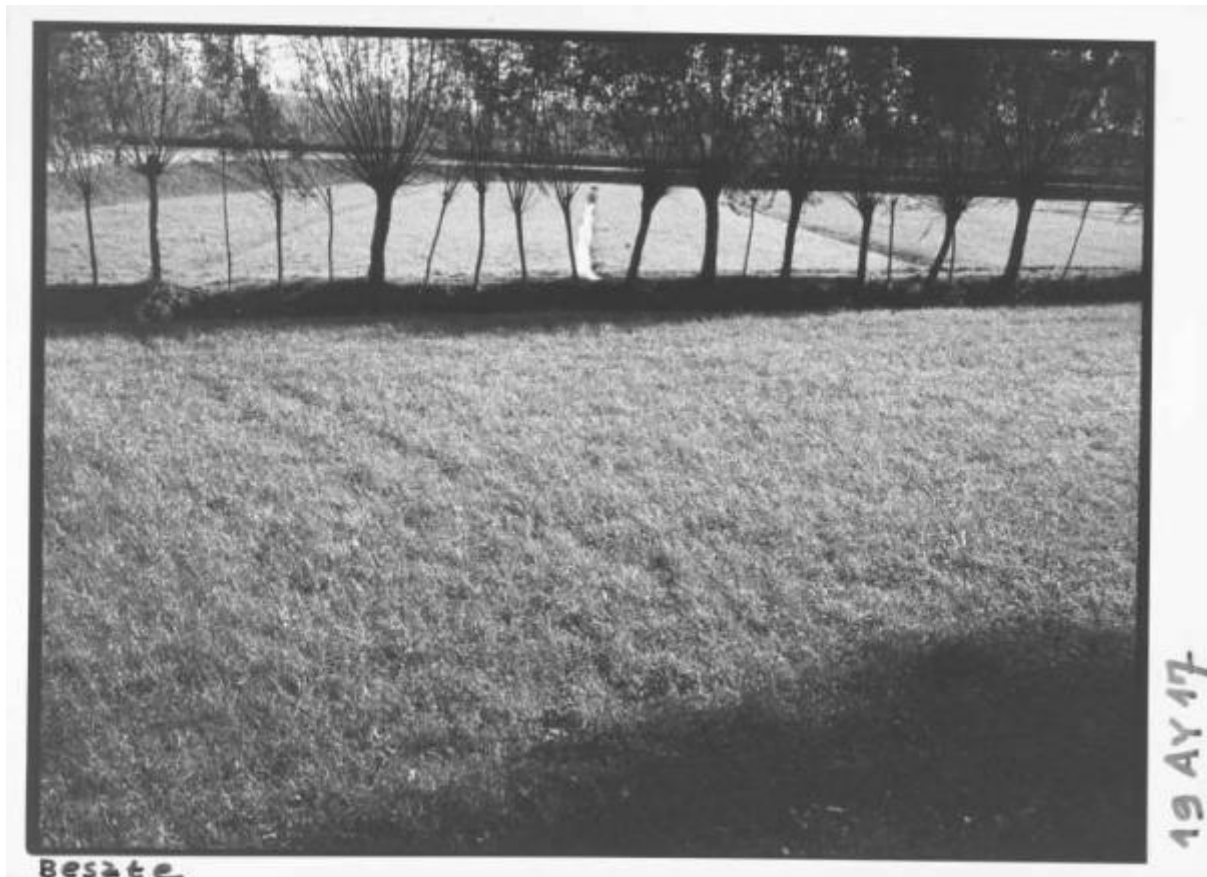


Campo delimitato da un filare di alberi

Hammacher, Arno



Link risorsa: <https://www.lombardiabeniculturali.it/fotografie/schede/IMM-LOM60-0006243/>

Scheda SIRBeC: <https://www.lombardiabeniculturali.it/fotografie/schede-complete/IMM-LOM60-0006243/>

CODICI

Unità operativa: LOM60

Numero scheda: 6243

Codice scheda: IMM-LOM60-0006243

Tipo di scheda: AFRLIMM

Identificazione: Campo delimitato da un filare di alberi

SOGGETTO

CLASSIFICAZIONE

Altra classificazione: paesaggio

Tipo classificazione: Classificazione per genere fotografico Archivi dell'Immagine - Regione Lombardia

THESAURUS [1 / 2]

Descrittore: agricoltura

Tipo thesaurus: Thesaurus AESS, Archivi dell'Immagine - Regione Lombardia

THESAURUS [2 / 2]

Descrittore: pianura

Tipo thesaurus: Thesaurus AESS, Archivi dell'Immagine - Regione Lombardia

LUOGO E DATA DELLA RIPRESA

LOCALIZZAZIONE

Stato: Italia

Regione: Lombardia

Provincia: MI

Comune: Besate

Data: 1971 ca.

DATAZIONE GENERICA

Secolo: XX

Frazione di secolo: terzo quarto

DATAZIONE SPECIFICA

Da: 1971

A: 1971

DEFINIZIONE CULTURALE

AUTORE DELLA FOTOGRAFIA

Nome di persona o ente: Hammacher, Arno

Tipo intestazione: P

Dati anagrafici/estremi cronologici: 1927-2016

Riferimento all'intervento: fotografo principale

Codice scheda autore: AUF-LOM60-0000008

Indicazione del nome e dell'indirizzo

Arno Hammacher - Olanda, Amsterdam.- nl 1075 xe Amsterdam amstelveenseweg 199-b

Motivazione dell'attribuzione: documentazione

COMPILAZIONE

COMPILAZIONE

Anno di redazione: 2000

Nome: Guanzioli, Paola

Referente scientifico: Ginex, Giovanna

Funzionario responsabile: Minervini, Enzo

SUPPORTO COLLEGATO: AFRLSUP - SUP-LOM60-0006243 [1 / 1]

CODICI

Unità operativa: LOM60

Numero scheda: 6243

Codice scheda: SUP-LOM60-0006243

RIFERIMENTO SCHEDA IMMAGINE

Codice IDK della scheda immagine: IMM-LOM60-0006243

Tipo scheda: F

Livello ricerca: I

CODICE UNIVOCO

Codice regione: 03

Ente schedatore: R03/ Regione Lombardia

Ente competente: S27

OGGETTO

OGGETTO

Definizione dell'oggetto: positivo

Natura biblioteconomica dell'oggetto: m

Originalità: originale

QUANTITA'

Numero oggetti/elementi: 1

SOGGETTO

TITOLO

Titolo proprio: Besate

LOCALIZZAZIONE GEOGRAFICO-AMMINISTRATIVA

INDICAZIONE DEL CONTENITORE FISICO

Codice del contenitore fisico: 27419

Categoria del contenitore fisico: architettura

LOCALIZZAZIONE GEOGRAFICO-AMMINISTRATIVA ATTUALE

Stato: Italia

Regione: Lombardia

Provincia: MI

Nome provincia: Milano

Codice ISTAT comune: 015146

Comune: Milano

COLLOCAZIONE SPECIFICA

Tipologia: grattacielo

Denominazione: Palazzo Lombardia

Indirizzo: Piazza Città di Lombardia, 1

Denominazione struttura conservativa - livello 1: Archivi dell'Immagine - Regione Lombardia

Altra denominazione [1 / 8]: Regione Lombardia

Altra denominazione [2 / 8]: Regione Lombardia

Altra denominazione [3 / 8]: Regione Lombardia

Altra denominazione [4 / 8]: Regione Lombardia

Altra denominazione [5 / 8]: Regione Lombardia

Altra denominazione [6 / 8]: Regione Lombardia

Altra denominazione [7 / 8]: Regione Lombardia

Altra denominazione [8 / 8]: Regione Lombardia

UBICAZIONE

UBICAZIONE FOTO

Fondo: Acquisizioni archivio contemporaneo

Sezione: AAC

Specifiche: Contenitore AAC

Collocazione: AAC_48_ST_TD

Segnatura strutturata: AAC_48_ST_TD

CRONOLOGIA

CRONOLOGIA GENERICA

Secolo: XX

Frazione di secolo: terzo quarto

CRONOLOGIA SPECIFICA

Da: 1971

A: 1971

DATI TECNICI

Indicazione di colore: BN

Materia e tecnica: gelatina bromuro d'argento/carta

MISURE

Tipo misure: supporto primario

Unità di misura: cm

Formato: 13x18

CONSERVAZIONE

STATO DI CONSERVAZIONE

Stato di conservazione: buono

CONDIZIONE GIURIDICA E VINCOLI

CONDIZIONE GIURIDICA

Indicazione generica: proprietà Ente pubblico territoriale

Indicazione specifica: Regione Lombardia

Indirizzo: Via Fabio Filzi, 22 - Milano

ACQUISIZIONE

Tipo acquisizione: acquisto

Data acquisizione: 1979 - 1999

Luogo acquisizione: Milano

COPYRIGHT

Diritti d'autore: Autore

FONTI E DOCUMENTI DI RIFERIMENTO

DOCUMENTAZIONE FOTOGRAFICA

Codice univoco della risorsa: SC_F_SUP-LOM60-0006243_IMG-0000252070

Genere: documentazione allegata

Tipo: positivo b/n

Codice identificativo: AAC_48_ST_TD

Formato: 13x18

Nome del file originale: LOM60_6243_1

COMPILAZIONE

COMPILAZIONE

Anno di redazione: 2000

Nome: Guanzioli, Paola

Referente scientifico: Ginex, Giovanna

Funzionario responsabile: Minervini, Enzo

