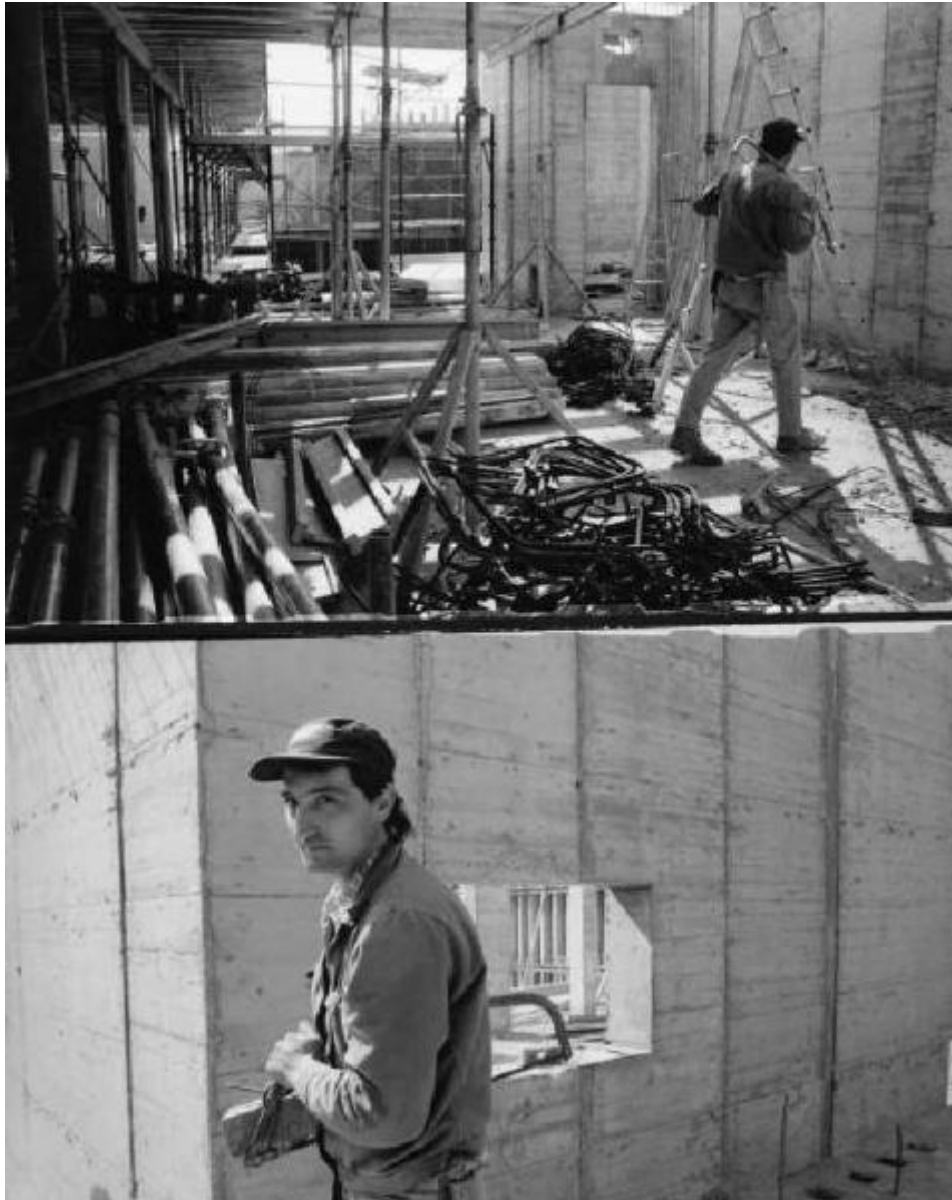


## Al lavoro nel cantiere UBS Unione Banche Svizzere a Lamone. Fotocomposizione; immagine doppia.

Omenetto, Cristina



Link risorsa: <https://www.lombardiabeniculturali.it/fotografie/schede/IMM-LOM60-0006753/>

Scheda SIRBeC: <https://www.lombardiabeniculturali.it/fotografie/schede-complete/IMM-LOM60-0006753/>

## CODICI

Unità operativa: LOM60

Numero scheda: 6753

Codice scheda: IMM-LOM60-0006753

Tipo di scheda: AFRLIMM

Identificazione: Al lavoro nel cantiere UBS Unione Banche Svizzere a Lamone. Fotocomposizione; immagine doppia.

## SOGGETTO

### CLASSIFICAZIONE [1 / 2]

Altra classificazione: ritratto

Tipo classificazione: Classificazione per genere fotografico Archivi dell'Immagine - Regione Lombardia

### CLASSIFICAZIONE [2 / 2]

Altra classificazione: reportage

Tipo classificazione: Classificazione per genere fotografico Archivi dell'Immagine - Regione Lombardia

### THESAURUS [1 / 4]

Descrittore: biografia / ritratto

Tipo thesaurus: Thesaurus AESS, Archivi dell'Immagine - Regione Lombardia

### THESAURUS [2 / 4]

Descrittore: cantiere

Tipo thesaurus: Thesaurus AESS, Archivi dell'Immagine - Regione Lombardia

### THESAURUS [3 / 4]

Descrittore: lavoro operaio

Tipo thesaurus: Thesaurus AESS, Archivi dell'Immagine - Regione Lombardia

### THESAURUS [4 / 4]

Descrittore: macchine / utensili / strumenti di lavoro

Tipo thesaurus: Thesaurus AESS, Archivi dell'Immagine - Regione Lombardia

## LUOGO E DATA DELLA RIPRESA

### LOCALIZZAZIONE

Stato: Svizzera

Altra località: Lamone

Data: 1995/03, ca.

#### **DATAZIONE GENERICA**

Secolo: XX

Frazione di secolo: ultimo quarto

#### **DATAZIONE SPECIFICA**

Da: 1995/03

A: 1995/03

### **DEFINIZIONE CULTURALE**

#### **AUTORE DELLA FOTOGRAFIA**

Nome di persona o ente: Omenetto, Cristina

Tipo intestazione: P

Dati anagrafici/estremi cronologici: 1942/

Codice scheda autore: AUF-LOM60-0000047

### **COMPILAZIONE**

#### **COMPILAZIONE**

Anno di redazione: 2000

Nome: Paoli S.

Referente scientifico: Ginex, Giovanna

Funzionario responsabile: Minervini, Enzo

## SUPPORTO COLLEGATO: AFRLSUP - SUP-LOM60-0006753 [1 / 1]

### CODICI

Unità operativa: LOM60

Numero scheda: 6753

Codice scheda: SUP-LOM60-0006753

### RIFERIMENTO SCHEDA IMMAGINE

Codice IDK della scheda immagine: IMM-LOM60-0006753

Tipo scheda: F

Livello ricerca: I

### CODICE UNIVOCO

Codice regione: 03

Ente schedatore: R03/ Regione Lombardia

Ente competente: S27

### OGGETTO

#### OGGETTO

Definizione dell'oggetto: positivo

Natura biblioteconomica dell'oggetto: m

Originalità: originale

#### QUANTITA'

Numero oggetti/elementi: 1

### SOGGETTO

#### TITOLO

Titolo proprio: Al lavoro nel cantiere UBS Unione Banche Svizzere a Lamone vicino a Lugano (Svizzera)

### LOCALIZZAZIONE GEOGRAFICO-AMMINISTRATIVA

#### INDICAZIONE DEL CONTENITORE FISICO

Codice del contenitore fisico: 27419

Categoria del contenitore fisico: architettura

### **LOCALIZZAZIONE GEOGRAFICO-AMMINISTRATIVA ATTUALE**

Stato: Italia

Regione: Lombardia

Provincia: MI

Nome provincia: Milano

Codice ISTAT comune: 015146

Comune: Milano

### **COLLOCAZIONE SPECIFICA**

Tipologia: grattacielo

Denominazione: Palazzo Lombardia

Indirizzo: Piazza Città di Lombardia, 1

Denominazione struttura conservativa - livello 1: Archivi dell'Immagine - Regione Lombardia

Altra denominazione [1 / 8]: Regione Lombardia

Altra denominazione [2 / 8]: Regione Lombardia

Altra denominazione [3 / 8]: Regione Lombardia

Altra denominazione [4 / 8]: Regione Lombardia

Altra denominazione [5 / 8]: Regione Lombardia

Altra denominazione [6 / 8]: Regione Lombardia

Altra denominazione [7 / 8]: Regione Lombardia

Altra denominazione [8 / 8]: Regione Lombardia

## **UBICAZIONE**

### **UBICAZIONE FOTO**

Fondo: Mondo Popolare

Sezione: MPP

Specifiche: Contenitore MPP

Collocazione: MPP\_353\_ST\_TQ

Segnatura strutturata: MPP\_353\_ST\_TQ

## CRONOLOGIA

### CRONOLOGIA GENERICA

Secolo: XX

Frazione di secolo: ultimo quarto

### CRONOLOGIA SPECIFICA

Da: 1995

A: 1995

## DATI TECNICI

Indicazione di colore: BN

Materia e tecnica: gelatina bromuro d'argento/carta

### MISURE

Tipo misure: supporto primario

Unità di misura: cm

Formato: 30x40

## CONDIZIONE GIURIDICA E VINCOLI

### CONDIZIONE GIURIDICA

Indicazione generica: proprietà Ente pubblico territoriale

Indicazione specifica: Regione Lombardia

Indirizzo: Via Fabio Filzi, 22 - Milano

### ACQUISIZIONE

Tipo acquisizione: committenza

Nome: Regione Lombardia

Data acquisizione: 1974 - 1999

Luogo acquisizione: Milano

### COPYRIGHT

Diritti d'autore: Autore

## FONTI E DOCUMENTI DI RIFERIMENTO

## DOCUMENTAZIONE FOTOGRAFICA

Codice univoco della risorsa: SC\_F\_SUP-LOM60-0006753\_IMG-0000252580

Genere: documentazione allegata

Tipo: positivo b/n

Codice identificativo: MPP\_353\_ST\_TQ

Formato: 30x40

Nome del file originale: LOM60\_6753\_1

## ACCESSO AI DATI

### SPECIFICHE DI ACCESSO AI DATI

Profilo di accesso: 1

Motivazione: dati liberamente accessibili

## COMPILAZIONE

### COMPILAZIONE

Anno di redazione: 2000

Nome: Paoli, Silvia

Referente scientifico: Ginex, Giovanna

Funzionario responsabile: Minervini, Enzo

### TRASCRIZIONE PER INFORMATIZZAZIONE

Anno di trascrizione/informatizzazione: 0000

