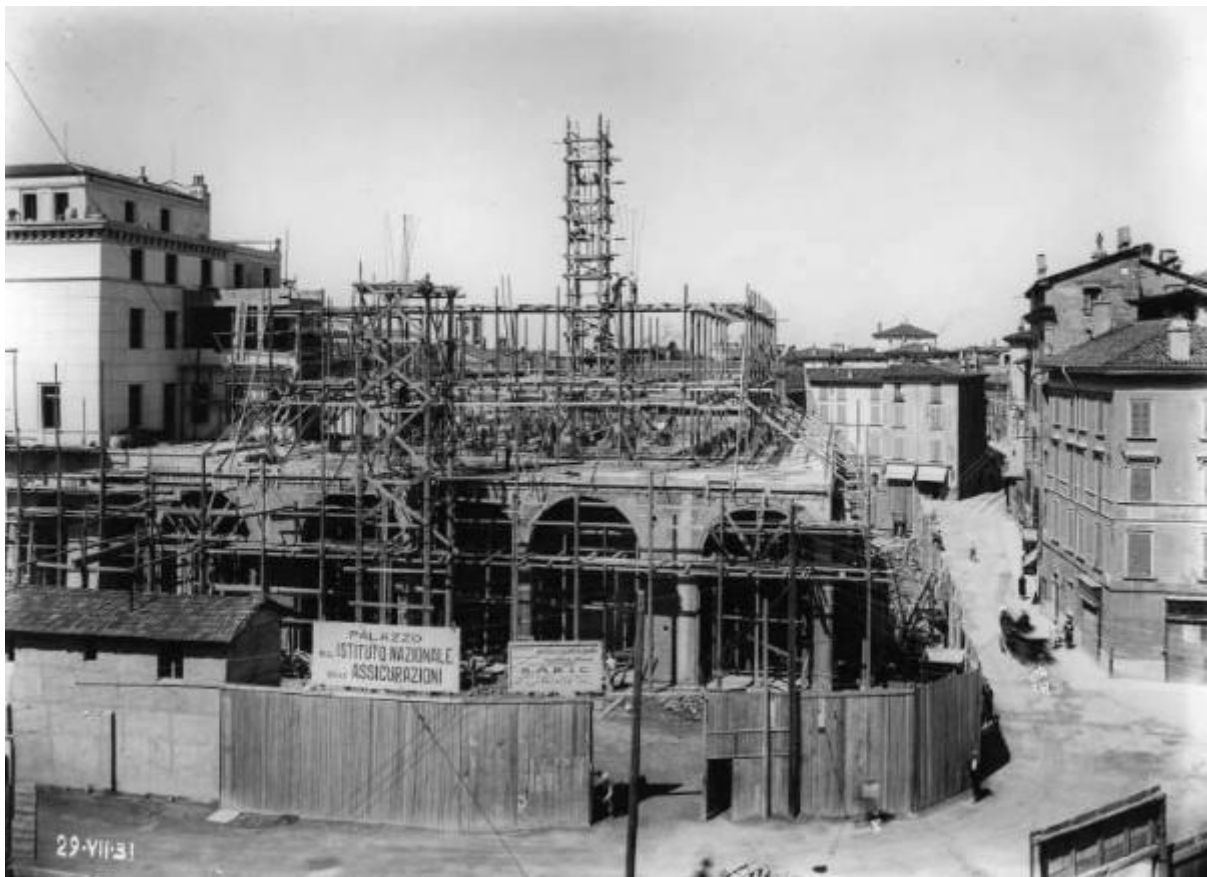


Cantiere del Palazzo dell'INA. Architetto M. Piacentini. Operai al lavoro. Veduta esterna del palazzo in costruzione.

Bravo, Dante



Link risorsa: <https://www.lombardiabeniculturali.it/fotografie/schede/IMM-LOM60-0007032/>

Scheda SIRBeC: <https://www.lombardiabeniculturali.it/fotografie/schede-complete/IMM-LOM60-0007032/>

CODICI

Unità operativa: LOM60

Numero scheda: 7032

Codice scheda: IMM-LOM60-0007032

Tipo di scheda: AFRLIMM

Identificazione

Cantiere del Palazzo dell'INA. Architetto M. Piacentini. Operai al lavoro. Veduta esterna del palazzo in costruzione.

SOGGETTO

CLASSIFICAZIONE [1 / 2]

Altra classificazione: reportage

Tipo classificazione: Classificazione per genere fotografico Archivi dell'Immagine - Regione Lombardia

CLASSIFICAZIONE [2 / 2]

Altra classificazione: architettura

Tipo classificazione: Classificazione per genere fotografico Archivi dell'Immagine - Regione Lombardia

THESAURUS [1 / 3]

Descrittore: ingegneria civile e militare

Tipo thesaurus: Thesaurus AESS, Archivi dell'Immagine - Regione Lombardia

THESAURUS [2 / 3]

Descrittore: cantiere

Tipo thesaurus: Thesaurus AESS, Archivi dell'Immagine - Regione Lombardia

THESAURUS [3 / 3]

Descrittore: lavoro operaio

Tipo thesaurus: Thesaurus AESS, Archivi dell'Immagine - Regione Lombardia

LUOGO E DATA DELLA RIPRESA

LOCALIZZAZIONE

Stato: Italia

Regione: Lombardia

Provincia: BS

Comune: Brescia

Data: 1931/07/29

DATAZIONE GENERICA

Secolo: XX

Frazione di secolo: secondo quarto

DATAZIONE SPECIFICA

Da: 1931/07/29

A: 1931/07/29

DEFINIZIONE CULTURALE

AUTORE DELLA FOTOGRAFIA

Nome di persona o ente: Bravo, Dante

Tipo intestazione: P

Dati anagrafici/estremi cronologici: 1890-1936

Riferimento all'intervento: fotografo principale

Codice scheda autore: AUF-LOM60-0000167

Motivazione dell'attribuzione: documentazione

COMPILAZIONE

COMPILAZIONE

Anno di redazione: 2000

Nome: Truzzi, Stefania

Referente scientifico: Ginex, Giovanna

Funzionario responsabile: Minervini, Enzo

SUPPORTO COLLEGATO: AFRLSUP - SUP-LOM60-0007032 [1 / 1]

CODICI

Unità operativa: LOM60

Numero scheda: 7032

Codice scheda: SUP-LOM60-0007032

RIFERIMENTO SCHEDA IMMAGINE

Codice IDK della scheda immagine: IMM-LOM60-0007032

Tipo scheda: F

Livello ricerca: I

CODICE UNIVOCO

Codice regione: 03

Ente schedatore: R03/ Regione Lombardia

Ente competente: S27

OGGETTO

OGGETTO

Definizione dell'oggetto: positivo

Natura biblioteconomica dell'oggetto: m

Originalità: stampa da matrice originale

QUANTITA'

Numero oggetti/elementi: 1

SOGGETTO

TITOLO

Titolo attribuito: Cantiere del palazzo dell'INA.

LOCALIZZAZIONE GEOGRAFICO-AMMINISTRATIVA

INDICAZIONE DEL CONTENITORE FISICO

Codice del contenitore fisico: 27419

Categoria del contenitore fisico: architettura

LOCALIZZAZIONE GEOGRAFICO-AMMINISTRATIVA ATTUALE

Stato: Italia

Regione: Lombardia

Provincia: MI

Nome provincia: Milano

Codice ISTAT comune: 015146

Comune: Milano

COLLOCAZIONE SPECIFICA

Tipologia: grattacielo

Denominazione: Palazzo Lombardia

Indirizzo: Piazza Città di Lombardia, 1

Denominazione struttura conservativa - livello 1: Archivi dell'Immagine - Regione Lombardia

Altra denominazione [1 / 8]: Regione Lombardia

Altra denominazione [2 / 8]: Regione Lombardia

Altra denominazione [3 / 8]: Regione Lombardia

Altra denominazione [4 / 8]: Regione Lombardia

Altra denominazione [5 / 8]: Regione Lombardia

Altra denominazione [6 / 8]: Regione Lombardia

Altra denominazione [7 / 8]: Regione Lombardia

Altra denominazione [8 / 8]: Regione Lombardia

UBICAZIONE

UBICAZIONE FOTO

Fondo: Fondo Rapuzzi

Sezione: RPZ

Specifiche: Contenitore RPZ

Collocazione: RPZ_100_ST_DV

Segnatura strutturata: RPZ_100_ST_DV

CRONOLOGIA

CRONOLOGIA GENERICA

Secolo: XX

Frazione di secolo: fine

CRONOLOGIA SPECIFICA

Da: 1993

A: 1993

MOTIVAZIONE CRONOLOGIA

Motivazione: documentazione

PRODUZIONE E DIFFUSIONE

RESPONSABILITA'

Nome di persona o ente: Foto Studio Rapuzzi

Tipo intestazione: E

Dati anagrafici/estremi cronologici: attivo dal 1940 ca.

Luogo: Brescia

Data: 1993

Codice scheda autore: LMD90

Sigla per citazione: 00000226

Indicazione del nome e dell'indirizzo: Foto Studio Rapuzzi s.n.c., via Geremia Bonomelli 92, Brescia

Riferimento al ruolo: stampatore

Motivazione dell'attribuzione: documentazione

DATI TECNICI

Indicazione di colore: BN

Materia e tecnica: gelatina bromuro d'argento/carta

MISURE

Tipo misure: supporto primario

Unità di misura: cm

Formato: 18x24

CONSERVAZIONE

STATO DI CONSERVAZIONE

Stato di conservazione: buono

CONDIZIONE GIURIDICA E VINCOLI

CONDIZIONE GIURIDICA

Indicazione generica: proprietà Ente pubblico territoriale

Indicazione specifica: Regione Lombardia

Indirizzo: Via Fabio Filzi, 22 - Milano

ACQUISIZIONE

Tipo acquisizione: acquisto

Nome: Foto Studio Rapuzzi Snc

Data acquisizione: 1993

Luogo acquisizione: Milano

COPYRIGHT

Diritti d'autore: Diritti scaduti

FONTI E DOCUMENTI DI RIFERIMENTO

DOCUMENTAZIONE FOTOGRAFICA

Codice univoco della risorsa: SC_F_SUP-LOM60-0007032_IMG-0000252881

Genere: documentazione allegata

Tipo: positivo b/n

Codice identificativo: RPZ_100_ST_DV

Formato: 18x24

Nome del file originale: LOM60_7032_1

ACCESSO AI DATI

SPECIFICHE DI ACCESSO AI DATI

Profilo di accesso: 1

COMPILAZIONE

COMPILAZIONE

Anno di redazione: 2000

Nome: Truzzi, Stefania

Referente scientifico: Ginex, Giovanna

Funzionario responsabile: Minervini, Enzo

