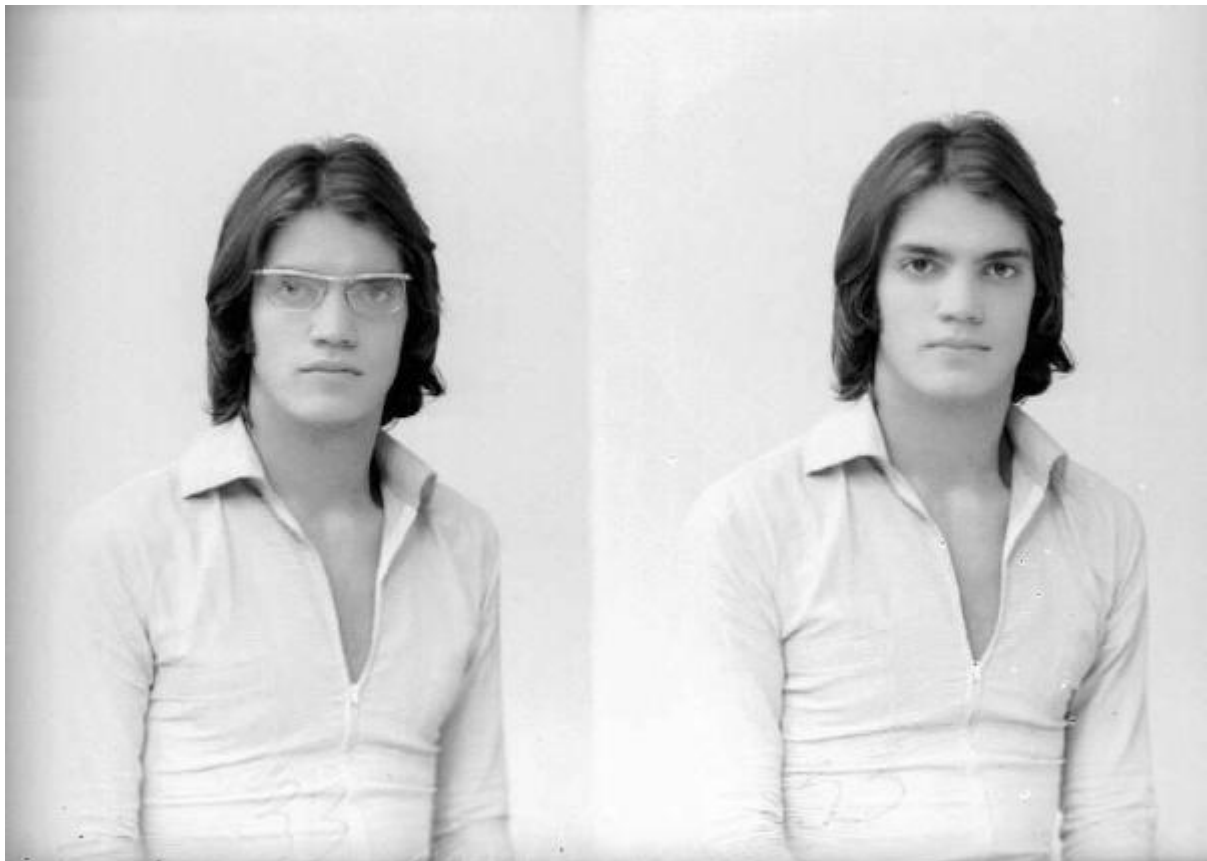


## Ritratto maschile - Ragazzo

Studio Tollini



Link risorsa: <https://www.lombardiabeniculturali.it/fotografie/schede/IMM-LOM60-0014457/>

Scheda SIRBeC: <https://www.lombardiabeniculturali.it/fotografie/schede-complete/IMM-LOM60-0014457/>

## **CODICI**

Unità operativa: LOM60

Numero scheda: 14457

Codice scheda: IMM-LOM60-0014457

Tipo di scheda: AFRLIMM

## **SOGGETTO**

### **SOGGETTO**

Indicazioni sul soggetto: Doppio ritratto.

Identificazione: Ritratto maschile - Ragazzo

### **CLASSIFICAZIONE**

Altra classificazione: ritratto

Tipo classificazione: generi AIM

### **THESAURUS**

Descrittore: biografia / ritratto

Tipo thesaurus: AESS - Archivio di etnografia e storia sociale

## **LUOGO E DATA DELLA RIPRESA**

### **LOCALIZZAZIONE**

Stato: Italia

Regione: Lombardia

Provincia: MI

Comune: Milano

Data: 1970

### **DATAZIONE GENERICA**

Secolo: XX

Frazione di secolo: terzo quarto

### **DATAZIONE SPECIFICA**

Da: 1970

A: 1970

## DEFINIZIONE CULTURALE

### AUTORE DELLA FOTOGRAFIA

Nome di persona o ente: Studio Tollini

Tipo intestazione: E

Dati anagrafici/estremi cronologici: 1915/ 1983

Riferimento all'intervento: fotografo principale

Codice scheda autore: AUF-LOM60-0000199

Motivazione dell'attribuzione: documentazione

## COMPILAZIONE

### COMPILAZIONE

Anno di redazione: 2001

Nome: Tonti, Stella

Referente scientifico: Ginex, Giovanna

Funzionario responsabile: Minervini, Enzo

### AGGIORNAMENTO-REVISIONE

Data: 2007

Nome: Casone, Laura

Funzionario responsabile: Minervini, Enzo

## SUPPORTO COLLEGATO: AFRLSUP - SUP-LOM60-0015217 [1 / 1]

### CODICI

Unità operativa: LOM60

Numero scheda: 15217

Codice scheda: SUP-LOM60-0015217

### RIFERIMENTO SCHEDA IMMAGINE

Codice IDK della scheda immagine: IMM-LOM60-0014457

Tipo scheda: F

Livello ricerca: I

### CODICE UNIVOCO

Codice regione: 03

Ente schedatore: R03/ Regione Lombardia

Ente competente: S27

### OGGETTO

#### OGGETTO

Definizione dell'oggetto: negativo

Natura biblioteconomica dell'oggetto: m

Originalità: originale

#### QUANTITA'

Numero oggetti/elementi: 1

### SOGGETTO

#### TITOLO

Titolo attribuito: Doppio ritratto. Ragazzo.

Specifiche titolo: del catalogatore

### LOCALIZZAZIONE GEOGRAFICO-AMMINISTRATIVA

#### INDICAZIONE DEL CONTENITORE FISICO

Codice del contenitore fisico: 27419

Categoria del contenitore fisico: architettura

#### **LOCALIZZAZIONE GEOGRAFICO-AMMINISTRATIVA ATTUALE**

Stato: Italia

Regione: Lombardia

Provincia: MI

Nome provincia: Milano

Codice ISTAT comune: 015146

Comune: Milano

#### **COLLOCAZIONE SPECIFICA**

Tipologia: grattacielo

Denominazione: Palazzo Lombardia

Indirizzo: Piazza Città di Lombardia, 1

Denominazione struttura conservativa - livello 1: Archivi dell'Immagine - Regione Lombardia

Altra denominazione [1 / 8]: Regione Lombardia

Altra denominazione [2 / 8]: Regione Lombardia

Altra denominazione [3 / 8]: Regione Lombardia

Altra denominazione [4 / 8]: Regione Lombardia

Altra denominazione [5 / 8]: Regione Lombardia

Altra denominazione [6 / 8]: Regione Lombardia

Altra denominazione [7 / 8]: Regione Lombardia

Altra denominazione [8 / 8]: Regione Lombardia

#### **ALTRE LOCALIZZAZIONI GEOGRAFICO-AMMINISTRATIVE**

Tipo di localizzazione: localizzazione fisica

#### **LOCALIZZAZIONE GEOGRAFICO-AMMINISTRATIVA [1 / 2]**

Stato: Italia

Regione: Lombardia

Provincia: MI

Comune: Milano

### **COLLOCAZIONE SPECIFICA [1 / 2]**

Tipologia: palazzo

Qualificazione: regionale

Denominazione: Direzione Generale Cultura - Regione Lombardia

Denominazione spazio viabilistico: Piazza quattro novembre, 5

Denominazione struttura conservativa - livello 1: Fondo Tollini

### **DATA [1 / 2]**

Data ingresso: 1990

Data uscita: 2005

Tipo di localizzazione: luogo di provenienza

### **LOCALIZZAZIONE GEOGRAFICO-AMMINISTRATIVA [2 / 2]**

Stato: Italia

Regione: Lombardia

Provincia: MI

Comune: Milano

### **COLLOCAZIONE SPECIFICA [2 / 2]**

Tipologia: studio fotografico

Denominazione: Studio Tollini

Denominazione spazio viabilistico: Via Bramante

Denominazione struttura conservativa - livello 1: Archivio Tollini

### **DATA [2 / 2]**

Data uscita: 1990

## **UBICAZIONE**

### **UBICAZIONE FOTO**

Fondo: Studio Tollini

Sezione: TLI

Contenitore: 17

Specifiche: Contenitore TLI 17

Collocazione: TLI\_302\_LS\_ND

Segnatura strutturata: TLI\_302\_LS\_ND

## **CRONOLOGIA**

### **CRONOLOGIA GENERICA**

Secolo: XX

Frazione di secolo: terzo quarto

### **CRONOLOGIA SPECIFICA**

Da: 1970

A: 1970

### **MOTIVAZIONE CRONOLOGIA**

Motivazione: documentazione

## **DATI TECNICI**

Indicazione di colore: BN

Materia e tecnica: gelatina bromuro d'argento/vetro

### **MISURE**

Tipo misure: supporto primario

Unità di misura: cm

Formato: 9x12

## **DATI ANALITICI**

### **ISCRIZIONI**

Trascrizione: Mercole.

## **CONSERVAZIONE**

### **STATO DI CONSERVAZIONE**

Stato di conservazione: buono

## **CONDIZIONE GIURIDICA E VINCOLI**

### **CONDIZIONE GIURIDICA**

Indicazione generica: detenzione Ente pubblico territoriale

Indicazione specifica: Regione Lombardia

Indirizzo: Via Fabio Filzi, 22 - Milano

### **ACQUISIZIONE**

Nome: Studio Inside

Data acquisizione: 1990

Luogo acquisizione: MI/ Milano

## **FONTI E DOCUMENTI DI RIFERIMENTO**

### **DOCUMENTAZIONE FOTOGRAFICA**

Codice univoco della risorsa: SC\_F\_SUP-LOM60-0015217\_IMG-0000260428

Genere: documentazione allegata

Tipo: fotografia digitale

Codice identificativo: TLI\_302\_LS\_ND

Nome del file originale: LOM60\_14457\_1

## **ACCESSO AI DATI**

### **SPECIFICHE DI ACCESSO AI DATI**

Profilo di accesso: 1

## **COMPILAZIONE**

### **COMPILAZIONE**

Anno di redazione: 2001

Nome: Tonti, Stella

Referente scientifico: Ginex, Giovanna

Funzionario responsabile: Minervini, Enzo

### **AGGIORNAMENTO-REVISIONE**

Anno di aggiornamento/revisione: 2007

Nome: Casone, Laura

Funzionario responsabile: Minervini, Enzo



