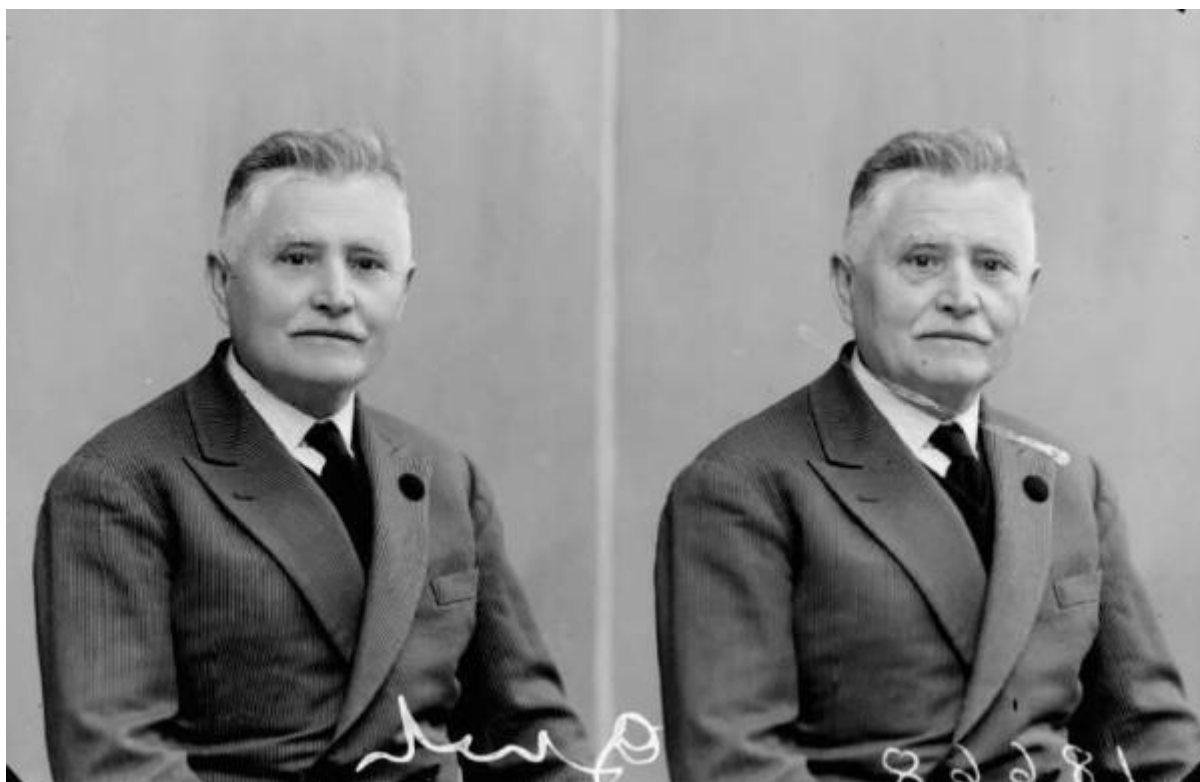


Ritratto maschile - Anziano

Studio Tollini



Link risorsa: <https://www.lombardiabeniculturali.it/fotografie/schede/IMM-LOM60-0015771/>

Scheda SIRBeC: <https://www.lombardiabeniculturali.it/fotografie/schede-complete/IMM-LOM60-0015771/>

CODICI

Unità operativa: LOM60

Numero scheda: 15771

Codice scheda: IMM-LOM60-0015771

Tipo di scheda: AFRLIMM

SOGGETTO

SOGGETTO

Indicazioni sul soggetto: Doppio ritratto.

Identificazione: Ritratto maschile - Anziano

CLASSIFICAZIONE

Altra classificazione: ritratto

Tipo classificazione: generi AIM

THESAURUS

Descrittore: biografia / ritratto

Tipo thesaurus: AESS - Archivio di etnografia e storia sociale

LUOGO E DATA DELLA RIPRESA

LOCALIZZAZIONE

Stato: Italia

Regione: Lombardia

Provincia: MI

Comune: Milano

Data: 1970

DATAZIONE GENERICA

Secolo: XX

Frazione di secolo: terzo quarto

DATAZIONE SPECIFICA

Da: 1970

A: 1970

DEFINIZIONE CULTURALE

AUTORE DELLA FOTOGRAFIA

Nome di persona o ente: Studio Tollini

Tipo intestazione: E

Dati anagrafici/estremi cronologici: 1915/ 1983

Riferimento all'intervento: fotografo principale

Codice scheda autore: AUF-LOM60-0000199

Motivazione dell'attribuzione: documentazione

COMPILAZIONE

COMPILAZIONE

Anno di redazione: 2001

Nome: Ginex, Giovanna

Referente scientifico: Ginex, Giovanna

Funzionario responsabile: Minervini, Enzo

AGGIORNAMENTO-REVISIONE

Data: 2007

Nome: Casone, Laura

Funzionario responsabile: Minervini, Enzo

SUPPORTO COLLEGATO: AFRLSUP - SUP-LOM60-0016342 [1 / 1]

CODICI

Unità operativa: LOM60

Numero scheda: 16342

Codice scheda: SUP-LOM60-0016342

RIFERIMENTO SCHEDA IMMAGINE

Codice IDK della scheda immagine: IMM-LOM60-0015771

Tipo scheda: F

Livello ricerca: I

CODICE UNIVOCO

Codice regione: 03

Ente schedatore: R03/ Regione Lombardia

Ente competente: S27

OGGETTO

OGGETTO

Definizione dell'oggetto: negativo

Natura biblioteconomica dell'oggetto: m

Originalità: originale

QUANTITA'

Numero oggetti/elementi: 1

SOGGETTO

TITOLO

Titolo attribuito: Doppio ritratto. Anziano.

Specifiche titolo: del catalogatore

LOCALIZZAZIONE GEOGRAFICO-AMMINISTRATIVA

INDICAZIONE DEL CONTENITORE FISICO

Codice del contenitore fisico: 27419

Categoria del contenitore fisico: architettura

LOCALIZZAZIONE GEOGRAFICO-AMMINISTRATIVA ATTUALE

Stato: Italia

Regione: Lombardia

Provincia: MI

Nome provincia: Milano

Codice ISTAT comune: 015146

Comune: Milano

COLLOCAZIONE SPECIFICA

Tipologia: grattacielo

Denominazione: Palazzo Lombardia

Indirizzo: Piazza Città di Lombardia, 1

Denominazione struttura conservativa - livello 1: Archivi dell'Immagine - Regione Lombardia

Altra denominazione [1 / 8]: Regione Lombardia

Altra denominazione [2 / 8]: Regione Lombardia

Altra denominazione [3 / 8]: Regione Lombardia

Altra denominazione [4 / 8]: Regione Lombardia

Altra denominazione [5 / 8]: Regione Lombardia

Altra denominazione [6 / 8]: Regione Lombardia

Altra denominazione [7 / 8]: Regione Lombardia

Altra denominazione [8 / 8]: Regione Lombardia

ALTRE LOCALIZZAZIONI GEOGRAFICO-AMMINISTRATIVE

Tipo di localizzazione: localizzazione fisica

LOCALIZZAZIONE GEOGRAFICO-AMMINISTRATIVA [1 / 2]

Stato: Italia

Regione: Lombardia

Provincia: MI

Comune: Milano

COLLOCAZIONE SPECIFICA [1 / 2]

Tipologia: palazzo

Qualificazione: regionale

Denominazione: Direzione Generale Cultura - Regione Lombardia

Denominazione spazio viabilistico: Piazza quattro novembre, 5

Denominazione struttura conservativa - livello 1: Fondo Tollini

DATA [1 / 2]

Data ingresso: 1990

Data uscita: 2005

Tipo di localizzazione: luogo di provenienza

LOCALIZZAZIONE GEOGRAFICO-AMMINISTRATIVA [2 / 2]

Stato: Italia

Regione: Lombardia

Provincia: MI

Comune: Milano

COLLOCAZIONE SPECIFICA [2 / 2]

Tipologia: studio fotografico

Denominazione: Studio Tollini

Denominazione spazio viabilistico: Via Bramante

Denominazione struttura conservativa - livello 1: Archivio Tollini

DATA [2 / 2]

Data uscita: 1990

UBICAZIONE

UBICAZIONE FOTO

Fondo: Studio Tollini

Sezione: TLI

Contenitore: 274

Specifiche: Contenitore TLI 274

Collocazione: TLI_1081_LS_ND

Segnatura strutturata: TLI_1081_LS_ND

CRONOLOGIA

CRONOLOGIA GENERICA

Secolo: XX

Frazione di secolo: terzo quarto

CRONOLOGIA SPECIFICA

Da: 1970

A: 1970

MOTIVAZIONE CRONOLOGIA

Motivazione: documentazione

DATI TECNICI

Indicazione di colore: BN

Materia e tecnica: gelatina bromuro d'argento/vetro

MISURE

Tipo misure: supporto primario

Unità di misura: cm

Formato: 9x12

DATI ANALITICI

ISCRIZIONI

Trascrizione: 18668. Giovedì.

CONDIZIONE GIURIDICA E VINCOLI

CONDIZIONE GIURIDICA

Indicazione generica: detenzione Ente pubblico territoriale

Indicazione specifica: Regione Lombardia

Indirizzo: Via Fabio Filzi, 22 - Milano

ACQUISIZIONE

Nome: Studio Inside

Data acquisizione: 1990

Luogo acquisizione: MI/ Milano

FONTI E DOCUMENTI DI RIFERIMENTO

DOCUMENTAZIONE FOTOGRAFICA

Codice univoco della risorsa: SC_F_SUP-LOM60-0016342_IMG-0000261551

Genere: documentazione allegata

Tipo: fotografia digitale

Codice identificativo: TLI_1081_LS_ND

Nome del file originale: LOM60_15771_1

ACCESSO AI DATI

SPECIFICHE DI ACCESSO AI DATI

Profilo di accesso: 1

COMPILAZIONE

COMPILAZIONE

Anno di redazione: 2001

Nome: Ginex, Giovanna

Referente scientifico: Ginex, Giovanna

Funzionario responsabile: Minervini, Enzo

AGGIORNAMENTO-REVISIONE

Anno di aggiornamento/revisione: 2007

Nome: Casone, Laura

Funzionario responsabile: Minervini, Enzo

