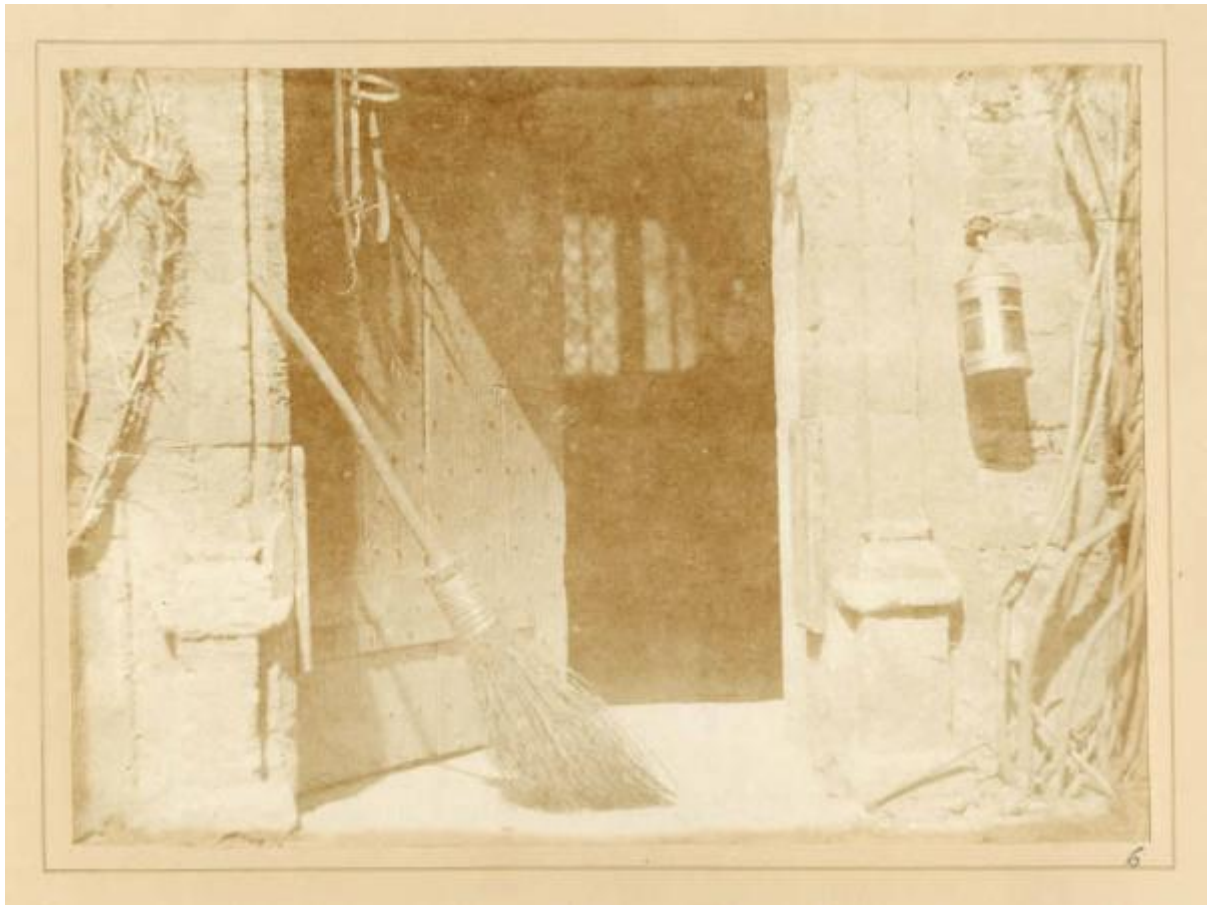


Lacock Abbey - Porta aperta, scopa di saggina e lanterna a petrolio

Talbot, William Henry Fox



Link risorsa: <https://www.lombardiabeniculturali.it/fotografie/schede/IMM-LOM60-0021538/>

Scheda SIRBeC: <https://www.lombardiabeniculturali.it/fotografie/schede-complete/IMM-LOM60-0021538/>

CODICI

Unità operativa: LOM60

Numero scheda: 21538

Codice scheda: IMM-LOM60-0021538

Tipo di scheda: AFRLIMM

Identificazione: Lacock Abbey - Porta aperta, scopa di saggina e lanterna a petrolio

SOGGETTO

CLASSIFICAZIONE

Altra classificazione: foto artistica / di ricerca

Tipo classificazione: Classificazione per genere fotografico Archivi dell'Immagine - Regione Lombardia

THESAURUS

Descrittore: abitazione

Tipo thesaurus: Thesaurus AESS, Archivi dell'Immagine - Regione Lombardia

LUOGO E DATA DELLA RIPRESA

LOCALIZZAZIONE

Stato: Regno Unito

Altra località: Lacock Abbey

Data: 1843

DATAZIONE GENERICA

Secolo: XIX

Frazione di secolo: secondo quarto

DATAZIONE SPECIFICA

Da: 1843

A: 1843

DEFINIZIONE CULTURALE

AUTORE DELLA FOTOGRAFIA

Nome di persona o ente: Talbot, William Henry Fox

Tipo intestazione: P

Dati anagrafici/estremi cronologici: 1800-1877

Riferimento all'intervento: fotografo principale

Codice scheda autore: AUF-LOM60-0000213

Motivazione dell'attribuzione: bibliografia

Specifiche sull'attribuzione: Shaaf 2772

COMPILAZIONE

COMPILAZIONE

Anno di redazione: 2002

Nome: Ginex, Giovanna

Referente scientifico: Ginex, Giovanna

Funzionario responsabile: Minervini, Enzo

AGGIORNAMENTO-REVISIONE

Data: 2007

Nome: Tonti, Stella

Funzionario responsabile: Minervini, Enzo

SUPPORTO COLLEGATO: AFRLSUP - SUP-LOM60-0025622 [1 / 1]

CODICI

Unità operativa: LOM60

Numero scheda: 25622

Codice scheda: SUP-LOM60-0025622

RIFERIMENTO SCHEDA IMMAGINE

Codice IDK della scheda immagine: IMM-LOM60-0021538

Tipo scheda: F

Livello ricerca: I

CODICE UNIVOCO

Codice regione: 03

Numero catalogo generale: 00679764

Ente schedatore: R03/ Regione Lombardia

Ente competente: S27

OGGETTO

OGGETTO

Definizione dell'oggetto: positivo

Natura biblioteconomica dell'oggetto: m

Originalità: riproduzione

QUANTITA'

Numero oggetti/elementi: 1

SOGGETTO

TITOLO

Titolo proprio: The open door

Specifiche titolo: dell'autore

LOCALIZZAZIONE GEOGRAFICO-AMMINISTRATIVA

INDICAZIONE DEL CONTENITORE FISICO

Codice del contenitore fisico: 27419

Categoria del contenitore fisico: architettura

LOCALIZZAZIONE GEOGRAFICO-AMMINISTRATIVA ATTUALE

Stato: Italia

Regione: Lombardia

Provincia: MI

Nome provincia: Milano

Codice ISTAT comune: 015146

Comune: Milano

COLLOCAZIONE SPECIFICA

Tipologia: grattacielo

Denominazione: Palazzo Lombardia

Indirizzo: Piazza Città di Lombardia, 1

Denominazione struttura conservativa - livello 1: Archivi dell'Immagine - Regione Lombardia

Altra denominazione [1 / 8]: Regione Lombardia

Altra denominazione [2 / 8]: Regione Lombardia

Altra denominazione [3 / 8]: Regione Lombardia

Altra denominazione [4 / 8]: Regione Lombardia

Altra denominazione [5 / 8]: Regione Lombardia

Altra denominazione [6 / 8]: Regione Lombardia

Altra denominazione [7 / 8]: Regione Lombardia

Altra denominazione [8 / 8]: Regione Lombardia

ALTRE LOCALIZZAZIONI GEOGRAFICO-AMMINISTRATIVE

Tipo di localizzazione: luogo di provenienza

LOCALIZZAZIONE GEOGRAFICO-AMMINISTRATIVA

Stato: Italia

Regione: Lombardia

Provincia: MI

Comune: Milano

COLLOCAZIONE SPECIFICA

Tipologia: casa

Qualificazione: di abitazione

Denominazione: Abitazione di Fabio Castelli

Denominazione spazio viabilistico: Via San Vincenzo, 22

Denominazione struttura conservativa - livello 1: Fotografie storiche

DATA

Data uscita: 2001

UBICAZIONE

UBICAZIONE FOTO

Fondo: Acquisizione fotografie storiche

Sezione: ACS

Specifiche: Contenitore ACS

CRONOLOGIA

CRONOLOGIA GENERICA

Secolo: XX

Frazione di secolo: seconda metà

CRONOLOGIA SPECIFICA

Da: 1950

Validità: ca.

A: 1990

Validità: ca.

MOTIVAZIONE CRONOLOGIA

Motivazione: analisi tecnico - formale

ALTRE DATAZIONI

Data: 1844

Motivazione cronologia: documentazione

DATI TECNICI

Indicazione di colore: BN

Materia e tecnica: carta salata

MISURE

Tipo misure: supporto secondario

Unità di misura: cm

Altezza: 24.5

Larghezza: 30.4

Formato: 18x24

DATI ANALITICI

ISCRIZIONI

Classe di appartenenza: documentaria

Tecnica di scrittura: a matita

Posizione: sul supporto secondario:recto: in basso a destra

Trascrizione: 6

CONSERVAZIONE

STATO DI CONSERVAZIONE

Data: 2002

Stato di conservazione: buono

CONDIZIONE GIURIDICA E VINCOLI

CONDIZIONE GIURIDICA

Indicazione generica: proprietà Ente pubblico territoriale

Indicazione specifica: Regione Lombardia

Indirizzo: Via Fabio Filzi, 22 - Milano

ACQUISIZIONE

Tipo acquisizione: acquisto

Nome: Castelli Fabio

Data acquisizione: 2001

Luogo acquisizione: Milano

COPYRIGHT

Diritti d'autore: Diritti scaduti

FONTI E DOCUMENTI DI RIFERIMENTO

DOCUMENTAZIONE FOTOGRAFICA

Codice univoco della risorsa: SC_F_SUP-LOM60-0025622_IMG-0000270728

Genere: documentazione allegata

Tipo: positivo b/n

Codice identificativo: LOM60_25622

Formato: 18x24

Nome del file originale: LOM60_21538_1

FONTI E DOCUMENTI

Genere: documentazione allegata

Tipo: deliberazione

Autore: Giunta Regionale della Lombardia

Denominazione

ACQUISTO DI N. 9 FOTOGRAFIE STORICHE DI PROPRIETA' DI FABIO CASTELLI, IN ATTUAZIONE DELLA D.G.R. DEL 13 NOVEMBRE 2000 N. 2037

Data: 2001/03/05

Foglio Carta: allegato, pag.10

Nome dell'archivio: Archivio Regione Lombardia

Note: SEDUTA N. 49 DEL 05 MARZO 2001

Nome del file originale: CSC_GetFile.pdf

BIBLIOGRAFIA

Genere: bibliografia di confronto

Autore: Gernsheim H.

Titolo libro o rivista: Creative Photografy. Aesthetic Trens 1839-1960

Anno di edizione: 1962

Codice scheda bibliografia: LOM60-00001

V., pp., nn.: p. 32

V., tavv., figg.: f. 17

ACCESSO AI DATI

SPECIFICHE DI ACCESSO AI DATI

Profilo di accesso: 1

COMPILAZIONE

COMPILAZIONE

Anno di redazione: 2002

Nome: Ginex, Giovanna

Referente scientifico: Ginex, Giovanna

Funzionario responsabile: Minervini, Enzo

TRASCRIZIONE PER INFORMATIZZAZIONE

Anno di trascrizione/informatizzazione: 0000

