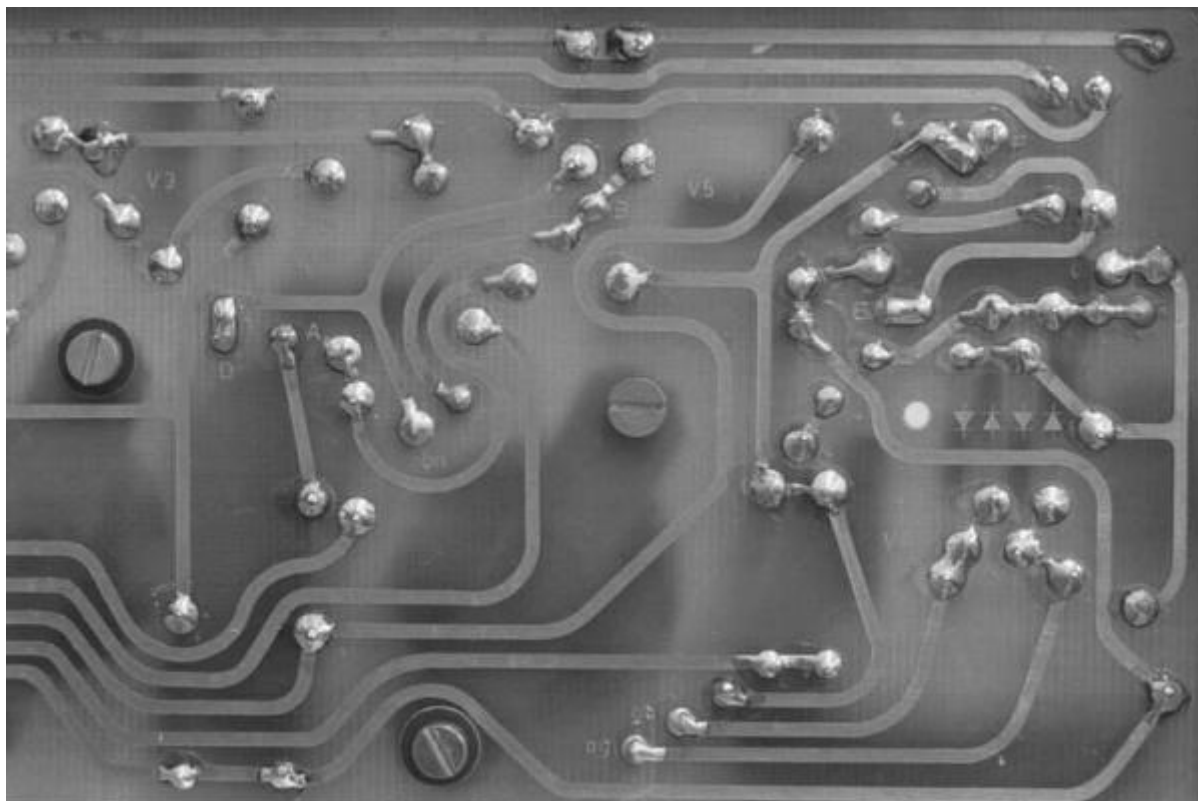


Forze Motrici Brusio - Centrale elettrica di Campocologno - Interno - Circuito elettrico

Hammacher, Arno



Link risorsa: <https://www.lombardiabeniculturali.it/fotografie/schede/IMM-LOM60-0023443/>

Scheda SIRBeC: <https://www.lombardiabeniculturali.it/fotografie/schede-complete/IMM-LOM60-0023443/>

CODICI

Unità operativa: LOM60

Numero scheda: 23443

Codice scheda: IMM-LOM60-0023443

Tipo di scheda: AFRLIMM

Identificazione: Forze Motrici Brusio - Centrale elettrica di Campocologno - Interno - Circuito elettrico

SOGGETTO

CLASSIFICAZIONE [1 / 2]

Altra classificazione: reportage

Tipo classificazione: Classificazione per genere fotografico Archivi dell'Immagine - Regione Lombardia

CLASSIFICAZIONE [2 / 2]

Altra classificazione: foto industriale

Tipo classificazione: Classificazione per genere fotografico Archivi dell'Immagine - Regione Lombardia

THESAURUS [1 / 2]

Descrittore: industria

Tipo thesaurus: Thesaurus AESS, Archivi dell'Immagine - Regione Lombardia

THESAURUS [2 / 2]

Descrittore: macchine / utensili / strumenti di lavoro

Tipo thesaurus: Thesaurus AESS, Archivi dell'Immagine - Regione Lombardia

LUOGO E DATA DELLA RIPRESA

LOCALIZZAZIONE

Stato: Svizzera

Altra località: Cantone Grigioni/ Robbia; Brusio

Data: 1969

DATAZIONE GENERICA

Secolo: XX

Frazione di secolo: terzo quarto

DATAZIONE SPECIFICA

Da: 1969

A: 1969

DEFINIZIONE CULTURALE

AUTORE DELLA FOTOGRAFIA

Nome di persona o ente: Hammacher, Arno

Tipo intestazione: P

Dati anagrafici/estremi cronologici: 1927-2016

Riferimento all'intervento: fotografo principale

Codice scheda autore: AUF-LOM60-0000008

Indicazione del nome e dell'indirizzo

Arno Hammacher - Olanda, Amsterdam.- nl 1075 xe Ansterdam amstelveenseweg 199-b

Motivazione dell'attribuzione: documentazione

COMPILAZIONE

COMPILAZIONE

Anno di redazione: 2002

Nome: Guanzioli, Paola

Referente scientifico: Ginex, Giovanna

Funzionario responsabile: Minervini, Enzo

AGGIORNAMENTO-REVISIONE

Data: 2007

Nome: Tonti, Stella

Funzionario responsabile: Minervini, Enzo

SUPPORTO COLLEGATO: AFRLSUP - SUP-LOM60-0024716 [1 / 1]

CODICI

Unità operativa: LOM60

Numero scheda: 24716

Codice scheda: SUP-LOM60-0024716

RIFERIMENTO SCHEDA IMMAGINE

Codice IDK della scheda immagine: IMM-LOM60-0023443

Tipo scheda: F

Livello ricerca: I

CODICE UNIVOCO

Codice regione: 03

Ente schedatore: R03/ Regione Lombardia

Ente competente: S27

OGGETTO

OGGETTO

Definizione dell'oggetto: negativo

Natura biblioteconomica dell'oggetto: m

Originalità: originale

QUANTITA'

Numero oggetti/elementi: 1

SOGGETTO

TITOLO

Titolo attribuito: Forze Motrici Brusio. Circuito elettrico

Specifiche titolo: del catalogatore

LOCALIZZAZIONE GEOGRAFICO-AMMINISTRATIVA

INDICAZIONE DEL CONTENITORE FISICO

Codice del contenitore fisico: 27419

Categoria del contenitore fisico: architettura

LOCALIZZAZIONE GEOGRAFICO-AMMINISTRATIVA ATTUALE

Stato: Italia

Regione: Lombardia

Provincia: MI

Nome provincia: Milano

Codice ISTAT comune: 015146

Comune: Milano

COLLOCAZIONE SPECIFICA

Tipologia: grattacielo

Denominazione: Palazzo Lombardia

Indirizzo: Piazza Città di Lombardia, 1

Denominazione struttura conservativa - livello 1: Archivi dell'Immagine - Regione Lombardia

Altra denominazione [1 / 8]: Regione Lombardia

Altra denominazione [2 / 8]: Regione Lombardia

Altra denominazione [3 / 8]: Regione Lombardia

Altra denominazione [4 / 8]: Regione Lombardia

Altra denominazione [5 / 8]: Regione Lombardia

Altra denominazione [6 / 8]: Regione Lombardia

Altra denominazione [7 / 8]: Regione Lombardia

Altra denominazione [8 / 8]: Regione Lombardia

ALTRE LOCALIZZAZIONI GEOGRAFICO-AMMINISTRATIVE

Tipo di localizzazione: luogo di provenienza

LOCALIZZAZIONE GEOGRAFICO-AMMINISTRATIVA [1 / 2]

Stato: Italia

Regione: Lombardia

Provincia: MI

Comune: Milano

COLLOCAZIONE SPECIFICA [1 / 2]

Tipologia: casa

Qualificazione: di abitazione

Denominazione: Abitazione di Arno Hammacher

Denominazione spazio viabilistico: Via Fumagalli, 9

Denominazione struttura conservativa - livello 1: Archivio Arno Hammacher

DATA [1 / 2]

Data uscita: 1992

Tipo di localizzazione: collocazione successiva

LOCALIZZAZIONE GEOGRAFICO-AMMINISTRATIVA [2 / 2]

Stato: Italia

Regione: Lombardia

Provincia: MI

Comune: Milano

COLLOCAZIONE SPECIFICA [2 / 2]

Tipologia: palazzo

Qualificazione: regionale

Denominazione: Direzione Generale Cultura - Regione Lombardia

Denominazione spazio viabilistico: Piazza 4 novembre, 5

Denominazione struttura conservativa - livello 1: Fondo Arno Hammacher

DATA [2 / 2]

Data ingresso: 1992

Data uscita: 2001

UBICAZIONE

UBICAZIONE FOTO

Fondo: Hammacher

Sezione: AHM

Contenitore: 615

Specifiche: Contenitore AHM 615

Collocazione: AHM foglio 91 FT. 16

Pellicola in rullo: 91b

Fotogramma: 16

CRONOLOGIA

CRONOLOGIA GENERICA

Secolo: XX

Frazione di secolo: terzo quarto

CRONOLOGIA SPECIFICA

Da: 1969

A: 1969

MOTIVAZIONE CRONOLOGIA

Motivazione: documentazione

DATI TECNICI

Indicazione di colore: BN

Materia e tecnica: gelatina bromuro d'argento/ pellicola in rullo negativa (acetato)

MISURE

Tipo misure: supporto primario

Unità di misura: cm

Formato: 135 mm (24x36 mm)

CONSERVAZIONE

STATO DI CONSERVAZIONE

Stato di conservazione: buono

CONDIZIONE GIURIDICA E VINCOLI

CONDIZIONE GIURIDICA

Indicazione generica: detenzione Ente pubblico territoriale

Indicazione specifica [1 / 2]: Regione Lombardia

Indicazione specifica [2 / 2]: Hammacher Arno

Indirizzo [1 / 2]: Via Fabio Filzi, 22 - Milano

Indirizzo [2 / 2]: Amstelveense WEG 199-B - Amsterdam NL 1075XE

ACQUISIZIONE

Tipo acquisizione: deposito

Nome: Hammacher Arno

Data acquisizione: 1992

Luogo acquisizione: Milano

COPYRIGHT

Diritti d'autore: Autore

FONTI E DOCUMENTI DI RIFERIMENTO

DOCUMENTAZIONE FOTOGRAFICA

Codice univoco della risorsa: SC_F_SUP-LOM60-0024716_IMG-0000269930

Genere: documentazione allegata

Tipo: fotografia digitale

Codice identificativo: LOM60_24716

Nome del file originale: LOM60_23443_1

BIBLIOGRAFIA

Genere: bibliografia specifica

Autore: Rickenbach M. W./ Hammacher A.

Titolo libro o rivista: KWB - FMB

Luogo di edizione: Winterthur

Anno di edizione: 1970

Codice scheda bibliografia: LOM60-00047

V., pp., nn.: p. 57

ACCESSO AI DATI

SPECIFICHE DI ACCESSO AI DATI

Profilo di accesso: 1

COMPILAZIONE

COMPILAZIONE

Anno di redazione: 2002

Nome: Guanzioli, Paola

Referente scientifico: Ginex, Giovanna

Funzionario responsabile: Minervini, Enzo

TRASCRIZIONE PER INFORMATIZZAZIONE

Anno di trascrizione/informatizzazione: 0000

AGGIORNAMENTO-REVISIONE

Anno di aggiornamento/revisione: 2007

Nome: Tonti, Stella

Funzionario responsabile: Minervini, Enzo

