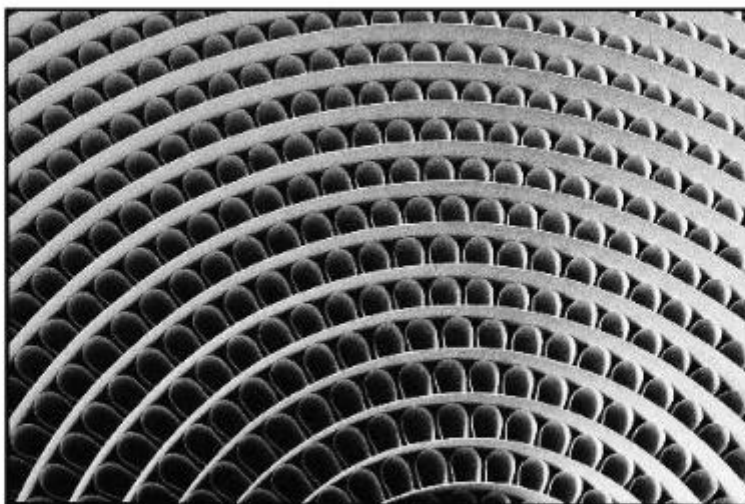


# Recordati - Industria farmaceutica - Produzione di confezioni per farmaci.

Hammacher, Arno



Link risorsa: <https://www.lombardiabeniculturali.it/fotografie/schede/IMM-LOM60-0023623/>

Scheda SIRBeC: <https://www.lombardiabeniculturali.it/fotografie/schede-complete/IMM-LOM60-0023623/>

## CODICI

Unità operativa: LOM60

Numero scheda: 23623

Codice scheda: IMM-LOM60-0023623

Tipo di scheda: AFRLIMM

Identificazione: Recordati - Industria farmaceutica - Produzione di confezioni per farmaci.

## SOGGETTO

### CLASSIFICAZIONE

Altra classificazione: reportage

Tipo classificazione: Classificazione per genere fotografico Archivi dell'Immagine - Regione Lombardia

### THESAURUS [1 / 3]

Descrittore: industria

Tipo thesaurus: Thesaurus AESS, Archivi dell'Immagine - Regione Lombardia

### THESAURUS [2 / 3]

Descrittore: medicina / farmacopea

Tipo thesaurus: Thesaurus AESS, Archivi dell'Immagine - Regione Lombardia

### THESAURUS [3 / 3]

Descrittore: macchine / utensili / strumenti di lavoro

Tipo thesaurus: Thesaurus AESS, Archivi dell'Immagine - Regione Lombardia

## LUOGO E DATA DELLA RIPRESA

### LOCALIZZAZIONE

Stato: Italia

Regione: Lombardia

Provincia: MI

Comune: Milano

Data: 1970 ca.

### DATAZIONE GENERICA

Secolo: XX

Frazione di secolo: terzo quarto

#### **DATAZIONE SPECIFICA**

Da: 1970

A: 1970

### **DEFINIZIONE CULTURALE**

#### **AUTORE DELLA FOTOGRAFIA**

Nome di persona o ente: Hammacher, Arno

Tipo intestazione: P

Dati anagrafici/estremi cronologici: 1927-2016

Riferimento all'intervento: fotografo principale

Codice scheda autore: AUF-LOM60-0000008

Indicazione del nome e dell'indirizzo

Arno Hammacher - Olanda, Amsterdam.- nl 1075 xe Ansterdam amstelveenseweg 199-b

Motivazione dell'attribuzione: documentazione

### **COMPILAZIONE**

#### **COMPILAZIONE**

Anno di redazione: 2002

Nome: Tonti, Stella

Referente scientifico: Ginex, Giovanna

Funzionario responsabile: Minervini, Enzo

## SUPPORTO COLLEGATO: AFRLSUP - SUP-LOM60-0024970 [1 / 2]

### CODICI

Unità operativa: LOM60

Numero scheda: 24970

Codice scheda: SUP-LOM60-0024970

### RIFERIMENTO SCHEDA IMMAGINE

Codice IDK della scheda immagine: IMM-LOM60-0023623

Tipo scheda: F

Livello ricerca: I

### CODICE UNIVOCO

Codice regione: 03

Ente schedatore: R03/ Regione Lombardia

Ente competente: S27

### OGGETTO

#### OGGETTO

Definizione dell'oggetto: negativo

Natura biblioteconomica dell'oggetto: m

Originalità: originale

#### QUANTITA'

Numero oggetti/elementi: 1

### SOGGETTO

#### TITOLO

Titolo attribuito: Produzione di confezioni per farmaci.

Specifiche titolo: del catalogatore

### LOCALIZZAZIONE GEOGRAFICO-AMMINISTRATIVA

#### INDICAZIONE DEL CONTENITORE FISICO

Codice del contenitore fisico: 27419

Categoria del contenitore fisico: architettura

**LOCALIZZAZIONE GEOGRAFICO-AMMINISTRATIVA ATTUALE**

Stato: Italia

Regione: Lombardia

Provincia: MI

Nome provincia: Milano

Codice ISTAT comune: 015146

Comune: Milano

**COLLOCAZIONE SPECIFICA**

Tipologia: grattacielo

Denominazione: Palazzo Lombardia

Indirizzo: Piazza Città di Lombardia, 1

Denominazione struttura conservativa - livello 1: Archivi dell'Immagine - Regione Lombardia

Altra denominazione [1 / 8]: Regione Lombardia

Altra denominazione [2 / 8]: Regione Lombardia

Altra denominazione [3 / 8]: Regione Lombardia

Altra denominazione [4 / 8]: Regione Lombardia

Altra denominazione [5 / 8]: Regione Lombardia

Altra denominazione [6 / 8]: Regione Lombardia

Altra denominazione [7 / 8]: Regione Lombardia

Altra denominazione [8 / 8]: Regione Lombardia

**ALTRE LOCALIZZAZIONI GEOGRAFICO-AMMINISTRATIVE**

Tipo di localizzazione: luogo di provenienza

**LOCALIZZAZIONE GEOGRAFICO-AMMINISTRATIVA [1 / 2]**

Stato: Italia

Regione: Lombardia

Provincia: MI

Comune: Milano

### **COLLOCAZIONE SPECIFICA [1 / 2]**

Tipologia: casa

Qualificazione: di abitazione

Denominazione: Abitazione di Arno Hammacher

Denominazione spazio viabilistico: Via Fumagalli, 9

Denominazione struttura conservativa - livello 1: Archivio Arno Hammacher

### **DATA [1 / 2]**

Data uscita: 1992

Tipo di localizzazione: collocazione successiva

### **LOCALIZZAZIONE GEOGRAFICO-AMMINISTRATIVA [2 / 2]**

Stato: Italia

Regione: Lombardia

Provincia: MI

Comune: Milano

### **COLLOCAZIONE SPECIFICA [2 / 2]**

Tipologia: palazzo

Qualificazione: regionale

Denominazione: Direzione Generale Cultura - Regione Lombardia

Denominazione spazio viabilistico: Piazza 4 novembre, 5

Denominazione struttura conservativa - livello 1: Fondo Arno Hammacher

### **DATA [2 / 2]**

Data ingresso: 1992

Data uscita: 2001

## **UBICAZIONE**

### **UBICAZIONE FOTO**

Fondo: Hammacher

Sezione: AHM

Contenitore: 7

Specifiche: Contenitore AHM 7

Collocazione: AHM foglio 138 FT. 7

Altra segnatura: 090

Pellicola in rullo: 138

Fotogramma: 7

## **INVENTARIO**

Numero di inventario generale: 7 RM 7

## **CRONOLOGIA**

### **CRONOLOGIA GENERICA**

Secolo: XX

Frazione di secolo: terzo quarto

### **CRONOLOGIA SPECIFICA**

Da: 1970

A: 1970

### **MOTIVAZIONE CRONOLOGIA**

Motivazione: documentazione

## **DATI TECNICI**

Indicazione di colore: BN

Materia e tecnica: gelatina bromuro d'argento/pellicola in rullo negativa (acetato)

### **MISURE**

Tipo misure: supporto primario

Unità di misura: cm

Formato: 135 mm (24x36 mm)

## **CONSERVAZIONE**

### **STATO DI CONSERVAZIONE**

Stato di conservazione: buono

## **CONDIZIONE GIURIDICA E VINCOLI**

## CONDIZIONE GIURIDICA

Indicazione generica: detenzione Ente pubblico territoriale

Indicazione specifica [1 / 2]: Regione Lombardia

Indicazione specifica [2 / 2]: Hammacher Arno

Indirizzo [1 / 2]: Via Fabio Filzi, 22 - Milano

Indirizzo [2 / 2]: Amstelveense WEG 199-B - Amsterdam NL 1075XE

## ACQUISIZIONE

Tipo acquisizione: deposito

Nome: Hammacher Arno

Data acquisizione: 1992

Luogo acquisizione: Milano

## COPYRIGHT

Diritti d'autore: Autore

## FONTI E DOCUMENTI DI RIFERIMENTO

### DOCUMENTAZIONE FOTOGRAFICA

Codice univoco della risorsa: SC\_F\_SUP-LOM60-0024970\_IMG-0000334316

Genere: documentazione allegata

Tipo: fotografia digitale

Codice identificativo: LOM60\_24970

Nome del file originale: LOM60\_23623\_1

## ACCESSO AI DATI

### SPECIFICHE DI ACCESSO AI DATI

Profilo di accesso: 1

## COMPILAZIONE

### COMPILAZIONE

Anno di redazione: 2002

Nome: Tonti, Stella



Referente scientifico: Ginex, Giovanna

Funzionario responsabile: Minervini, Enzo

**TRASCRIZIONE PER INFORMATIZZAZIONE**

Anno di trascrizione/informatizzazione: 0000

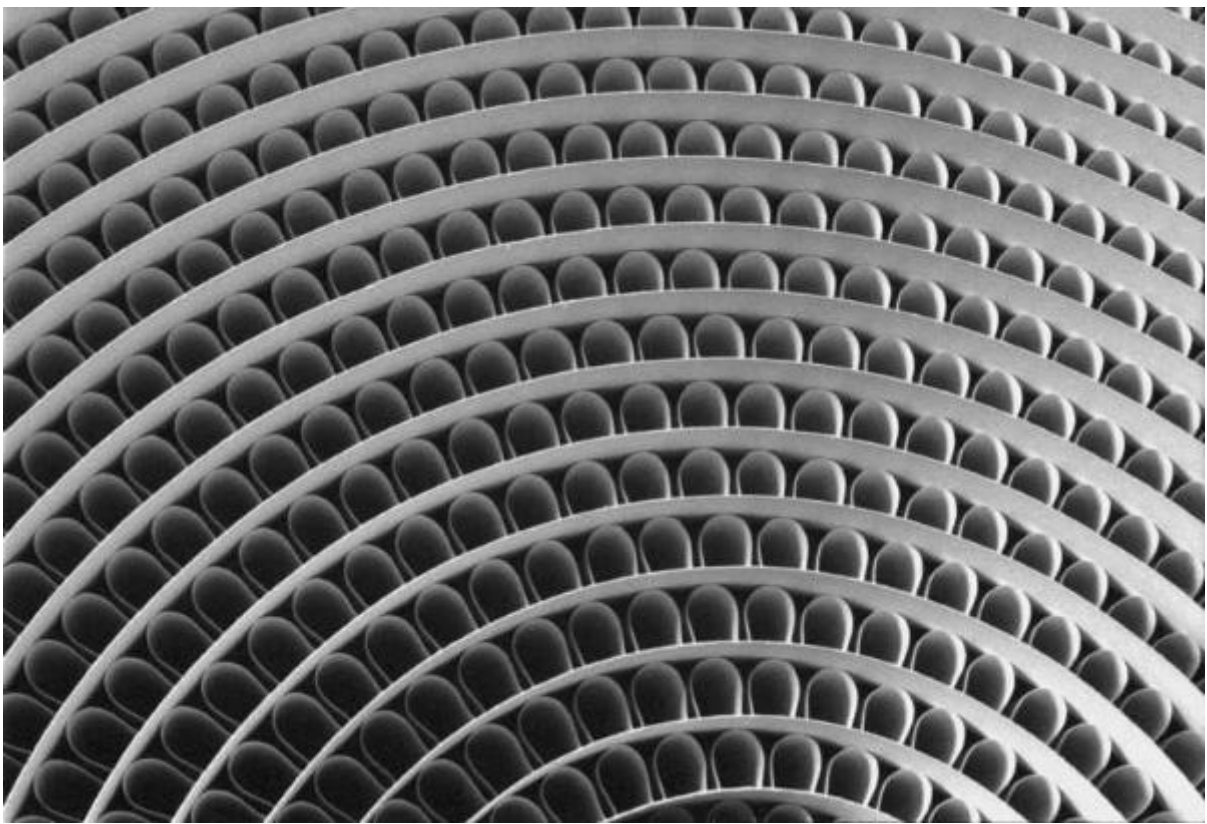
**AGGIORNAMENTO-REVISIONE**

Anno di aggiornamento/revisione: 2008

Nome: Tonti, Stella

Referente scientifico: Ginex, Giovanna

Funzionario responsabile: Minervini, Enzo



## SUPPORTO COLLEGATO: AFRLSUP - SUP-RL510-0000068 [2 / 2]

### CODICI

Unità operativa: RL510

Numero scheda: 68

Codice scheda: SUP-RL510-0000068

### RIFERIMENTO SCHEDA IMMAGINE

Codice IDK della scheda immagine: IMM-LOM60-0023623

Tipo scheda: F

Livello ricerca: I

### CODICE UNIVOCO

Codice regione: 03

Ente schedatore: R03/ Regione Lombardia

Ente competente: S27

### OGGETTO

#### OGGETTO

Definizione dell'oggetto: positivo

Natura biblioteconomica dell'oggetto: m

Originalità: stampa da matrice originale

#### QUANTITA'

Numero oggetti/elementi: 1

### SOGGETTO

#### TITOLO

Titolo proprio: Incapsulatrice farmaceutica

Specifiche titolo: dell'autore in occasione della mostra "Il punto di vista di Arno"

### LOCALIZZAZIONE GEOGRAFICO-AMMINISTRATIVA

#### INDICAZIONE DEL CONTENITORE FISICO

Codice del contenitore fisico: 27419

Categoria del contenitore fisico: architettura

**LOCALIZZAZIONE GEOGRAFICO-AMMINISTRATIVA ATTUALE**

Stato: Italia

Regione: Lombardia

Provincia: MI

Nome provincia: Milano

Codice ISTAT comune: 015146

Comune: Milano

**COLLOCAZIONE SPECIFICA**

Tipologia: grattacielo

Denominazione: Palazzo Lombardia

Indirizzo: Piazza Città di Lombardia, 1

Denominazione struttura conservativa - livello 1: Archivi dell'Immagine - Regione Lombardia

Altra denominazione [1 / 8]: Regione Lombardia

Altra denominazione [2 / 8]: Regione Lombardia

Altra denominazione [3 / 8]: Regione Lombardia

Altra denominazione [4 / 8]: Regione Lombardia

Altra denominazione [5 / 8]: Regione Lombardia

Altra denominazione [6 / 8]: Regione Lombardia

Altra denominazione [7 / 8]: Regione Lombardia

Altra denominazione [8 / 8]: Regione Lombardia

**ALTRE LOCALIZZAZIONI GEOGRAFICO-AMMINISTRATIVE**

Tipo di localizzazione: luogo di deposito

**LOCALIZZAZIONE GEOGRAFICO-AMMINISTRATIVA**

Stato: Italia

Regione: Lombardia

Provincia: MI

Comune: Milano

## COLLOCAZIONE SPECIFICA

Tipologia: palazzo

Qualificazione: regionale

Denominazione: Direzione Generale Cultura - Regione Lombardia

Denominazione spazio viabilistico: Via Pola, 12

Denominazione struttura conservativa - livello 1: Fondo Arno Hammacher

## DATA

Data ingresso: 1990

Data uscita: 2001

## UBICAZIONE

### UBICAZIONE FOTO

Fondo: Hammacher

Sezione: AHM

Collocazione: AHM\_60\_STPGC\_TQ

Segnatura strutturata: AHM\_60\_STPGC\_TQ

## CRONOLOGIA

### CRONOLOGIA GENERICA

Secolo: XXI

Frazione di secolo: inizio

### CRONOLOGIA SPECIFICA

Da: 2008/07/01

A: 2008/08/31

### MOTIVAZIONE CRONOLOGIA

Motivazione: documentazione

## PRODUZIONE E DIFFUSIONE

### RESPONSABILITA'

Nome di persona o ente: Zaffaroni, Sergio

Tipo intestazione: P

Luogo: Milano

Circostanza: Mostra: Il punto di vista di Arno

Data: 2008

Indicazione del nome e dell'indirizzo: CHROME SRL. Piazza Aspromonte, 17 - 20131 Milano

Riferimento al ruolo: stampatore

Motivazione dell'attribuzione: documentazione

## DATI TECNICI

Indicazione di colore: BN

Materia e tecnica: stampa ai pigmenti/carta

Specifiche tecniche: Stampa originale ai pigmenti minerali su carta di pura cellulosa

## MISURE

Tipo misure: supporto primario

Unità di misura: cm

Altezza: 24,5

Larghezza: 38,1

Formato: 30x40

## DATI ANALITICI

### ISCRIZIONI

Classe di appartenenza: titolazione

Tecnica di scrittura: a matita

Posizione: sul supporto primario: recto: in basso al centro

## CONSERVAZIONE

### STATO DI CONSERVAZIONE

Data: 2009

Stato di conservazione: buono

## CONDIZIONE GIURIDICA E VINCOLI

### CONDIZIONE GIURIDICA

Indicazione generica: detenzione Ente pubblico territoriale

Indicazione specifica: Regione Lombardia

Indirizzo: Via Pola, 12 - Milano

### ACQUISIZIONE

Tipo acquisizione: compravendita

Nome: CHROME SRL. Piazza Aspromonte, 17 - 20131 Milano

Data acquisizione: 2008

Luogo acquisizione: Milano

## FONTI E DOCUMENTI DI RIFERIMENTO

### DOCUMENTAZIONE FOTOGRAFICA

Codice univoco della risorsa: SC\_F\_SUP-RL510-0000068\_IMG-0000698059

Genere: documentazione allegata

Tipo: fotografia digitale

Codice identificativo: 90.jpg

Nome del file originale: 90.jpg

### BIBLIOGRAFIA

Genere: bibliografia specifica

Autore: Ginex G. ( a cura di)

Titolo libro o rivista: Il punto di vista di Arno

Luogo di edizione: Milano

Anno di edizione: 2008

V., pp., nn.: p.100

## ACCESSO AI DATI

### SPECIFICHE DI ACCESSO AI DATI

Profilo di accesso: 1

## COMPILAZIONE

### COMPILAZIONE

Anno di redazione: 2009

Nome: Tonti, Stella

Referente scientifico: Minervini, Enzo

Funzionario responsabile: Minervini, Enzo

### TRASCRIZIONE PER INFORMATIZZAZIONE

Anno di trascrizione/informatizzazione: 0000



