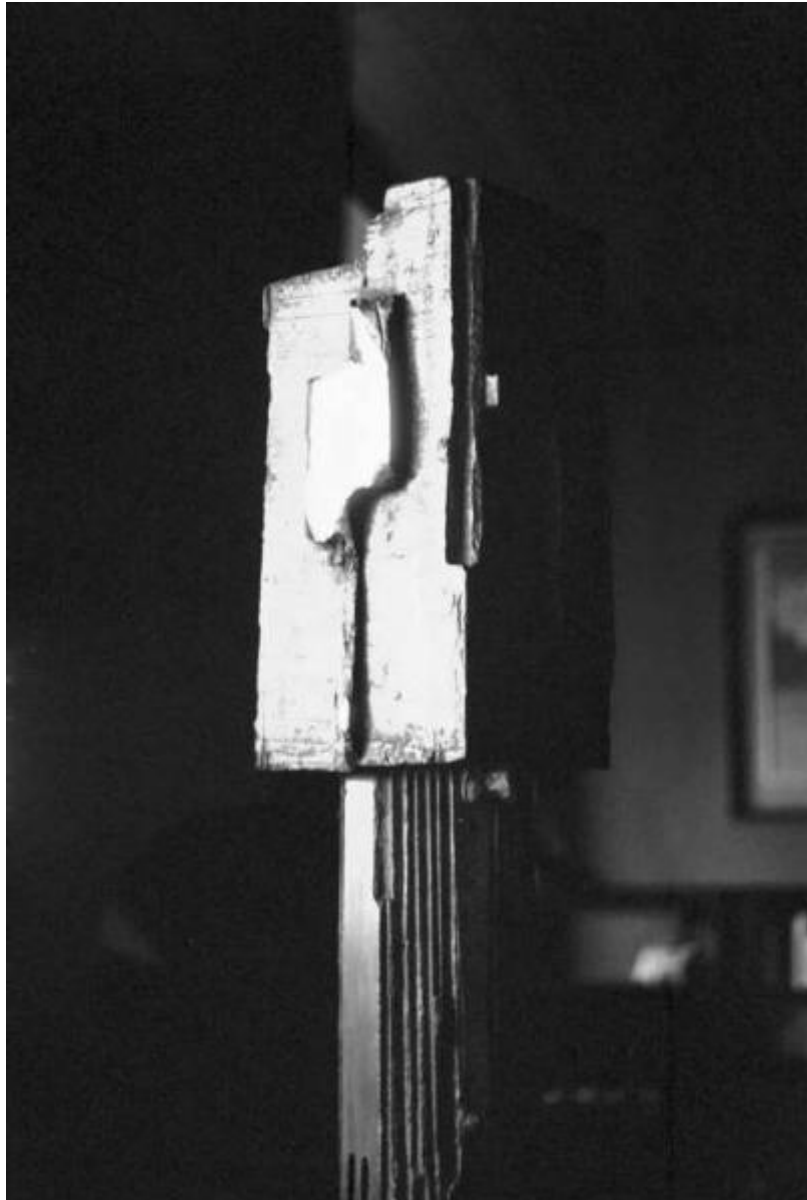


# Kengiro Azuma. Scultura " MU 465 " 1966.

Hammacher, Arno



Link risorsa: <https://www.lombardiabenculturali.it/fotografie/schede/IMM-LOM60-0026287/>

Scheda SIRBeC: <https://www.lombardiabenculturali.it/fotografie/schede-complete/IMM-LOM60-0026287/>

## CODICI

Unità operativa: LOM60

Numero scheda: 26287

Codice scheda: IMM-LOM60-0026287

Tipo di scheda: AFRLIMM

Identificazione: Kengiro Azuma. Scultura " MU 465 " 1966.

## SOGGETTO

### CLASSIFICAZIONE

Altra classificazione: foto d'arte

Tipo classificazione: Classificazione per genere fotografico Archivi dell'Immagine - Regione Lombardia

### THESAURUS

Descrittore: arte

Tipo thesaurus: Thesaurus AESS, Archivi dell'Immagine - Regione Lombardia

## LUOGO E DATA DELLA RIPRESA

### LOCALIZZAZIONE

Stato: Italia

Regione: Lombardia

Provincia: PV

Comune: Voghera

Data: 1971 ca.

### DATAZIONE GENERICA

Secolo: XX

Frazione di secolo: terzo quarto

### DATAZIONE SPECIFICA

Da: 1971

A: 1971

## DEFINIZIONE CULTURALE

### AUTORE DELLA FOTOGRAFIA

Nome di persona o ente: Hammacher, Arno

Tipo intestazione: P

Dati anagrafici/estremi cronologici: 1927-2016

Riferimento all'intervento: fotografo principale

Codice scheda autore: AUF-LOM60-0000008

Indicazione del nome e dell'indirizzo

Arno Hammacher - Olanda, Amsterdam.- nl 1075 xe Amsterdam amstelveenseweg 199-b

Motivazione dell'attribuzione: documentazione

## COMPILAZIONE

### COMPILAZIONE

Anno di redazione: 2002

Nome: Tonti, Stella

Referente scientifico: Ginex, Giovanna

Funzionario responsabile: Minervini, Enzo

## SUPPORTO COLLEGATO: AFRLSUP - SUP-LOM60-0027474 [1 / 1]

### CODICI

Unità operativa: LOM60

Numero scheda: 27474

Codice scheda: SUP-LOM60-0027474

### RIFERIMENTO SCHEDA IMMAGINE

Codice IDK della scheda immagine: IMM-LOM60-0026287

Tipo scheda: F

Livello ricerca: I

### CODICE UNIVOCO

Codice regione: 30

Ente schedatore: R03/ Regione Lombardia

Ente competente: S27

### OGGETTO

#### OGGETTO

Definizione dell'oggetto: negativo

Natura biblioteconomica dell'oggetto: m

Originalità: originale

#### QUANTITA'

Numero oggetti/elementi: 1

### SOGGETTO

#### TITOLO

Titolo attribuito: MU 465 - 1966.

Specifiche titolo: del catalogatore

### LOCALIZZAZIONE GEOGRAFICO-AMMINISTRATIVA

#### INDICAZIONE DEL CONTENITORE FISICO

Codice del contenitore fisico: 27419

Categoria del contenitore fisico: architettura

#### **LOCALIZZAZIONE GEOGRAFICO-AMMINISTRATIVA ATTUALE**

Stato: Italia

Regione: Lombardia

Provincia: MI

Nome provincia: Milano

Codice ISTAT comune: 015146

Comune: Milano

#### **COLLOCAZIONE SPECIFICA**

Tipologia: grattacielo

Denominazione: Palazzo Lombardia

Indirizzo: Piazza Città di Lombardia, 1

Denominazione struttura conservativa - livello 1: Archivi dell'Immagine - Regione Lombardia

Altra denominazione [1 / 8]: Regione Lombardia

Altra denominazione [2 / 8]: Regione Lombardia

Altra denominazione [3 / 8]: Regione Lombardia

Altra denominazione [4 / 8]: Regione Lombardia

Altra denominazione [5 / 8]: Regione Lombardia

Altra denominazione [6 / 8]: Regione Lombardia

Altra denominazione [7 / 8]: Regione Lombardia

Altra denominazione [8 / 8]: Regione Lombardia

#### **ALTRE LOCALIZZAZIONI GEOGRAFICO-AMMINISTRATIVE**

Tipo di localizzazione: luogo di provenienza

#### **LOCALIZZAZIONE GEOGRAFICO-AMMINISTRATIVA [1 / 2]**

Stato: Italia

Regione: Lombardia

Provincia: MI

Comune: Milano

### **COLLOCAZIONE SPECIFICA [1 / 2]**

Tipologia: casa

Qualificazione: di abitazione

Denominazione: Abitazione di Arno Hammacher

Denominazione spazio viabilistico: Via Fumagalli, 9

Denominazione struttura conservativa - livello 1: Archivio Arno Hammacher

### **DATA [1 / 2]**

Data uscita: 1992

Tipo di localizzazione: collocazione successiva

### **LOCALIZZAZIONE GEOGRAFICO-AMMINISTRATIVA [2 / 2]**

Stato: Italia

Regione: Lombardia

Provincia: MI

Comune: Milano

### **COLLOCAZIONE SPECIFICA [2 / 2]**

Tipologia: palazzo

Qualificazione: regionale

Denominazione: Direzione Generale Cultura - Regione Lombardia

Denominazione struttura conservativa - livello 1: Fondo Arno Hammacher

### **DATA [2 / 2]**

Data ingresso: 1992

Data uscita: 2001

## **UBICAZIONE**

### **UBICAZIONE FOTO**

Fondo: Hammacher

Sezione: AHM

Contenitore: 627

Specifiche: Contenitore AHM 627

Collocazione: PR. AI24f/FT. 36

Pellicola in rullo: AI24f

Fotogramma: 36

## CRONOLOGIA

### CRONOLOGIA GENERICA

Secolo: XX

Frazione di secolo: terzo quarto

### CRONOLOGIA SPECIFICA

Da: 1970

A: 1970

### MOTIVAZIONE CRONOLOGIA

Motivazione: documentazione

Specifiche: foglio provino

## DATI TECNICI

Indicazione di colore: BN

Materia e tecnica: gelatina bromuro d'argento/ pellicola in rullo negativa (acetato)

### MISURE

Tipo misure: supporto primario

Unità di misura: cm

Formato: 135 mm (24x36 mm)

## CONSERVAZIONE

### STATO DI CONSERVAZIONE

Stato di conservazione: buono

## CONDIZIONE GIURIDICA E VINCOLI

### CONDIZIONE GIURIDICA

Indicazione generica: detenzione Ente pubblico territoriale

Indicazione specifica [1 / 2]: Regione Lombardia

Indicazione specifica [2 / 2]: Hammacher Arno

Indirizzo [1 / 2]: Via Fabio Filzi, 22 - Milano

Indirizzo [2 / 2]: Amstelveense WEG 199-B - Amsterdam NL 1075XE

### **ACQUISIZIONE**

Tipo acquisizione: deposito

Nome: Hammacher Arno

Data acquisizione: 1992

Luogo acquisizione: Milano

### **COPYRIGHT**

Diritti d'autore: Autore

## **FONTI E DOCUMENTI DI RIFERIMENTO**

### **DOCUMENTAZIONE FOTOGRAFICA**

Codice univoco della risorsa: SC\_F\_SUP-LOM60-0027474\_IMG-0000271441

Genere: documentazione allegata

Tipo: fotografia digitale

Codice identificativo: LOM60\_27474

Nome del file originale: LOM60\_26287\_1

### **BIBLIOGRAFIA**

Genere: bibliografia specifica

Autore: Hammacher A. M.

Titolo libro o rivista: Azuma

Luogo di edizione: Milano

Anno di edizione: 1971

Codice scheda bibliografia: LOM60-00012

V., pp., nn.: p.66

## **ACCESSO AI DATI**

### **SPECIFICHE DI ACCESSO AI DATI**

Profilo di accesso: 1



## COMPILAZIONE

### COMPILAZIONE

Anno di redazione: 2002

Nome: Tonti, Stella

Referente scientifico: Ginex, Giovanna

Funzionario responsabile: Minervini, Enzo

### TRASCRIZIONE PER INFORMATIZZAZIONE

Anno di trascrizione/informatizzazione: 0000

