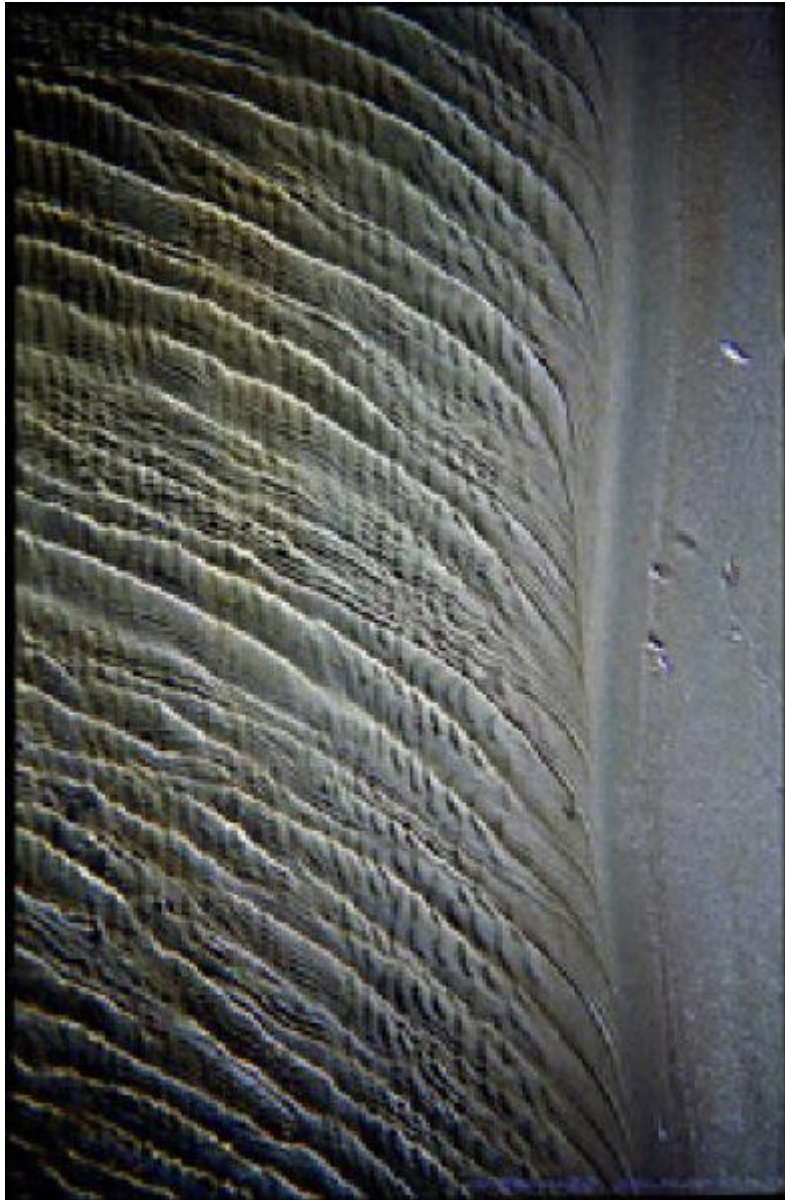


Paesi Bassi - Nationaal Park Zuid-Kennemerland - Vento da sud-ovest a sud-est

Hammacher, Arno



Link risorsa: <https://www.lombardiabeniculturali.it/fotografie/schede/IMM-LOM60-0032636/>

Scheda SIRBeC: <https://www.lombardiabeniculturali.it/fotografie/schede-complete/IMM-LOM60-0032636/>

CODICI

Unità operativa: LOM60

Numero scheda: 32636

Codice scheda: IMM-LOM60-0032636

Tipo di scheda: AFRLIMM

Identificazione: Paesi Bassi - Nationaal Park Zuid-Kennemerland - Vento da sud-ovest a sud-est

SOGGETTO

CLASSIFICAZIONE

Altra classificazione: reportage

Tipo classificazione: Classificazione per genere fotografico Archivi dell'Immagine - Regione Lombardia

THESAURUS [1 / 4]

Descrittore: cantiere

Tipo thesaurus: Thesaurus AESS, Archivi dell'Immagine - Regione Lombardia

THESAURUS [2 / 4]

Descrittore: architettura

Tipo thesaurus: Thesaurus AESS, Archivi dell'Immagine - Regione Lombardia

THESAURUS [3 / 4]

Descrittore: lavoro operaio

Tipo thesaurus: Thesaurus AESS, Archivi dell'Immagine - Regione Lombardia

THESAURUS [4 / 4]

Descrittore: macchine / utensili / strumenti di lavoro

Tipo thesaurus: Thesaurus AESS, Archivi dell'Immagine - Regione Lombardia

LUOGO E DATA DELLA RIPRESA

LOCALIZZAZIONE

Stato: Italia

Data: 2004

DATAZIONE GENERICA

Secolo: XXI

Frazione di secolo: inizio

DATAZIONE SPECIFICA

Da: 2004

A: 2004

DEFINIZIONE CULTURALE

AUTORE DELLA FOTOGRAFIA

Nome di persona o ente: Hammacher, Arno

Tipo intestazione: P

Dati anagrafici/estremi cronologici: 1927-2016

Riferimento all'intervento: fotografo principale

Codice scheda autore: AUF-LOM60-0000008

Indicazione del nome e dell'indirizzo

Arno Hammacher - Olanda, Amsterdam.- nl 1075 xe Amsterdam amstelveenseweg 199-b

Motivazione dell'attribuzione: documentazione

COMPILAZIONE

COMPILAZIONE

Anno di redazione: 2002

Nome: Tonti, Stella

Referente scientifico: Ginex, Giovanna

Funzionario responsabile: Minervini, Enzo

AGGIORNAMENTO-REVISIONE

Data: 2006

Nome: Tonti, Stella

SUPPORTO COLLEGATO: AFRLSUP - SUP-LOM60-0033949 [1 / 1]

CODICI

Unità operativa: LOM60

Numero scheda: 33949

Codice scheda: SUP-LOM60-0033949

RIFERIMENTO SCHEDA IMMAGINE

Codice IDK della scheda immagine: IMM-LOM60-0032636

Tipo scheda: F

Livello ricerca: I

CODICE UNIVOCO

Codice regione: 30

Ente schedatore: R03/ Regione Lombardia

Ente competente: S27

OGGETTO

OGGETTO

Definizione dell'oggetto: negativo

Natura biblioteconomica dell'oggetto: m

Originalità: originale

QUANTITA'

Numero oggetti/elementi: 1

SOGGETTO

TITOLO

Titolo attribuito: Da sud-ovest a sud-est

Specifiche titolo: dell'autore

LOCALIZZAZIONE GEOGRAFICO-AMMINISTRATIVA

INDICAZIONE DEL CONTENITORE FISICO

Codice del contenitore fisico: 27419

Categoria del contenitore fisico: architettura

LOCALIZZAZIONE GEOGRAFICO-AMMINISTRATIVA ATTUALE

Stato: Italia

Regione: Lombardia

Provincia: MI

Nome provincia: Milano

Codice ISTAT comune: 015146

Comune: Milano

COLLOCAZIONE SPECIFICA

Tipologia: grattacielo

Denominazione: Palazzo Lombardia

Indirizzo: Piazza Città di Lombardia, 1

Denominazione struttura conservativa - livello 1: Archivi dell'Immagine - Regione Lombardia

Altra denominazione [1 / 8]: Regione Lombardia

Altra denominazione [2 / 8]: Regione Lombardia

Altra denominazione [3 / 8]: Regione Lombardia

Altra denominazione [4 / 8]: Regione Lombardia

Altra denominazione [5 / 8]: Regione Lombardia

Altra denominazione [6 / 8]: Regione Lombardia

Altra denominazione [7 / 8]: Regione Lombardia

Altra denominazione [8 / 8]: Regione Lombardia

ALTRE LOCALIZZAZIONI GEOGRAFICO-AMMINISTRATIVE

Tipo di localizzazione: luogo di provenienza

LOCALIZZAZIONE GEOGRAFICO-AMMINISTRATIVA [1 / 2]

Stato: Italia

Regione: Lombardia

Provincia: MI

Comune: Milano

COLLOCAZIONE SPECIFICA [1 / 2]

Tipologia: casa

Qualificazione: di abitazione

Denominazione: Abitazione di Arno Hammacher

Denominazione spazio viabilistico: Via Fumagalli, 9

Denominazione struttura conservativa - livello 1: Archivio Arno Hammacher

DATA [1 / 2]

Data uscita: 1992

Tipo di localizzazione: collocazione successiva

LOCALIZZAZIONE GEOGRAFICO-AMMINISTRATIVA [2 / 2]

Stato: Italia

Regione: Lombardia

Provincia: MI

Comune: Milano

COLLOCAZIONE SPECIFICA [2 / 2]

Tipologia: palazzo

Qualificazione: regionale

Denominazione: Direzione Generale Cultura - Regione Lombardia

Denominazione spazio viabilistico: Piazza 4 novembre, 5

Denominazione struttura conservativa - livello 1: Fondo Arno Hammacher

DATA [2 / 2]

Data ingresso: 1992

Data uscita: 2001

UBICAZIONE

UBICAZIONE FOTO

Fondo: Hammacher

Sezione: AHM

Altra segnatura: 017

CRONOLOGIA

CRONOLOGIA GENERICA

Secolo: XXI

Frazione di secolo: inizio

CRONOLOGIA SPECIFICA

Da: 2004

A: 2004

MOTIVAZIONE CRONOLOGIA

Motivazione: documentazione

PRODUZIONE E DIFFUSIONE

RESPONSABILITA'

Nome di persona o ente: Zaffaroni Sergio

Tipo intestazione: P

Luogo: Milano

Circostanza: Mostra: Il punto di vista di Arno

Data: 2008

Indicazione del nome e dell'indirizzo: CHROME SRL. Piazza Aspromonte, 17 - 20131 Milano.

Riferimento al ruolo: stampatore

Motivazione dell'attribuzione: documentazione

DATI TECNICI

Indicazione di colore: C

Materia e tecnica: stampa ai pigmenti/carta

Specifiche tecniche: Stampa originale ai pigmenti minerali su carta di pura cellulosa

MISURE

Tipo misure: supporto primario

Unità di misura: cm

Altezza: 12.2

Larghezza: 7.6

Formato: 13x18

CONSERVAZIONE

STATO DI CONSERVAZIONE

Stato di conservazione: buono

CONDIZIONE GIURIDICA E VINCOLI

CONDIZIONE GIURIDICA

Indicazione generica: detenzione Ente pubblico territoriale

Indicazione specifica [1 / 2]: Regione Lombardia

Indicazione specifica [2 / 2]: Hammacher Arno

Indirizzo [1 / 2]: Via Fabio Filzi, 22 - Milano

Indirizzo [2 / 2]: Amstelveense WEG 199-B - Amsterdam NL 1075XE

ACQUISIZIONE

Tipo acquisizione: deposito

Nome: Hammacher Arno

Data acquisizione: 1992

Luogo acquisizione: Milano

COPYRIGHT

Diritti d'autore: Autore

FONTI E DOCUMENTI DI RIFERIMENTO

DOCUMENTAZIONE FOTOGRAFICA

Codice univoco della risorsa: SC_F_SUP-LOM60-0033949_IMG-0000334246

Genere: documentazione allegata

Tipo: fotografia digitale

Nome del file originale: LOM60_32636_1.jpg

ACCESSO AI DATI

SPECIFICHE DI ACCESSO AI DATI

Profilo di accesso: 2

COMPILAZIONE

COMPILAZIONE

Anno di redazione: 2002

Nome: Tonti, Stella

Referente scientifico: Ginex, Giovanna

Funzionario responsabile: Minervini, Enzo

TRASCRIZIONE PER INFORMATIZZAZIONE

Anno di trascrizione/informatizzazione: 0000

AGGIORNAMENTO-REVISIONE

Anno di aggiornamento/revisione: 2008

Nome: Tonti, Stella

Referente scientifico: Ginex, Giovanna

Funzionario responsabile: Minervini, Enzo

