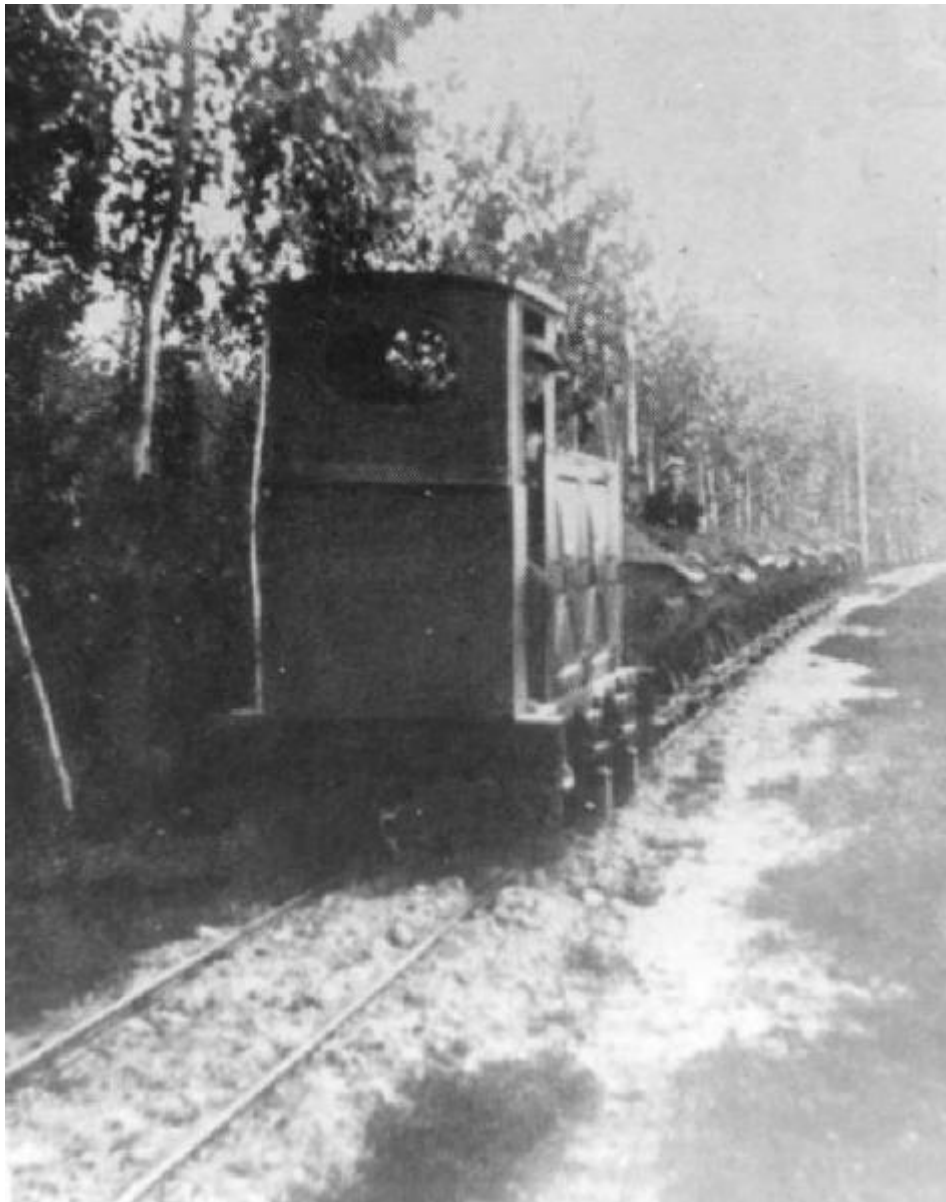


Cremona - Lavori del Genio Civile alla curva 29 di Gussola

Fazioli, Ernesto



Link risorsa: <https://www.lombardiabeniculturali.it/fotografie/schede/IMM-LOM60-0033823/>

Scheda SIRBeC: <https://www.lombardiabeniculturali.it/fotografie/schede-complete/IMM-LOM60-0033823/>

CODICI

Unità operativa: LOM60

Numero scheda: 33823

Codice scheda: IMM-LOM60-0033823

Tipo di scheda: AFRLIMM

Identificazione: Cremona - Lavori del Genio Civile alla curva 29 di Gussola

SOGGETTO

CLASSIFICAZIONE

Altra classificazione: reportage

Tipo classificazione: Classificazione per genere fotografico Archivi dell'Immagine - Regione Lombardia

THESAURUS [1 / 2]

Descrittore: trasporti

Tipo thesaurus: Thesaurus AESS, Archivi dell'Immagine - Regione Lombardia

THESAURUS [2 / 2]

Descrittore: ingegneria civile e militare

Tipo thesaurus: Thesaurus AESS, Archivi dell'Immagine - Regione Lombardia

LUOGO E DATA DELLA RIPRESA

LOCALIZZAZIONE

Stato: Italia

Regione: Lombardia

Provincia: CR

Comune: Cremona

Data: 1930

DATAZIONE GENERICA

Secolo: XX

Frazione di secolo: secondo quarto

DATAZIONE SPECIFICA

Da: 1930

A: 1930

DEFINIZIONE CULTURALE

AUTORE DELLA FOTOGRAFIA

Nome di persona o ente: Fazioli, Ernesto

Tipo intestazione: P

Dati anagrafici/estremi cronologici: 1900/ 1955

Riferimento all'intervento: fotografo principale

Codice scheda autore: AUF-LOM60-0000027

COMPILAZIONE

COMPILAZIONE

Anno di redazione: 2003

Nome: Truzzi, Stefania

Referente scientifico: Ginex, Giovanna

Funzionario responsabile: Minervini, Enzo

SUPPORTO COLLEGATO: AFRLSUP - SUP-LOM60-0035609 [1 / 1]

CODICI

Unità operativa: LOM60

Numero scheda: 35609

Codice scheda: SUP-LOM60-0035609

RIFERIMENTO SCHEDA IMMAGINE

Codice IDK della scheda immagine: IMM-LOM60-0033823

Tipo scheda: F

Livello ricerca: I

CODICE UNIVOCO

Codice regione: 03

Ente schedatore: R03/ Regione Lombardia

Ente competente: S27

OGGETTO

OGGETTO

Definizione dell'oggetto: vario

Natura biblioteconomica dell'oggetto: m

Forma specifica dell'oggetto: scheda in cartoncino con stampa fotografica

Originalità: stampa da matrice originale

QUANTITA'

Numero oggetti/elementi: 1

Completa/incompleta: completa

SOGGETTO

TITOLO [1 / 2]

Titolo proprio: Lavori del Genio civile.

Specifiche titolo: dell'autore

TITOLO [2 / 2]

Titolo attribuito: Genio civile di Cremona Lavori alla curva 29 di Gussola

Specifiche titolo: bibliografia: Cremona 1930.

LOCALIZZAZIONE GEOGRAFICO-AMMINISTRATIVA

INDICAZIONE DEL CONTENITORE FISICO

Codice del contenitore fisico: 27419

Categoria del contenitore fisico: architettura

LOCALIZZAZIONE GEOGRAFICO-AMMINISTRATIVA ATTUALE

Stato: Italia

Regione: Lombardia

Provincia: MI

Nome provincia: Milano

Codice ISTAT comune: 015146

Comune: Milano

COLLOCAZIONE SPECIFICA

Tipologia: grattacielo

Denominazione: Palazzo Lombardia

Indirizzo: Piazza Città di Lombardia, 1

Denominazione struttura conservativa - livello 1: Archivi dell'Immagine - Regione Lombardia

Altra denominazione [1 / 8]: Regione Lombardia

Altra denominazione [2 / 8]: Regione Lombardia

Altra denominazione [3 / 8]: Regione Lombardia

Altra denominazione [4 / 8]: Regione Lombardia

Altra denominazione [5 / 8]: Regione Lombardia

Altra denominazione [6 / 8]: Regione Lombardia

Altra denominazione [7 / 8]: Regione Lombardia

Altra denominazione [8 / 8]: Regione Lombardia

ALTRE LOCALIZZAZIONI GEOGRAFICO-AMMINISTRATIVE

Tipo di localizzazione: luogo di provenienza

LOCALIZZAZIONE GEOGRAFICO-AMMINISTRATIVA

Stato: Italia

Regione: Lombardia

Provincia: MI

Comune: Milano

COLLOCAZIONE SPECIFICA

Tipologia: casa

Qualificazione: di abitazione

Denominazione: Studio Fazioli

Denominazione spazio viabilistico: Via Girolamo da Cremona, 1

Denominazione struttura conservativa - livello 1: Archivio Ernesto Fazioli

DATA

Data uscita: 1976

UBICAZIONE

UBICAZIONE FOTO

Fondo: Fazioli

Sezione: FZI

Specifiche: Contenitore FZI

Collocazione: FZI_792_ST_DV

Segnatura strutturata: FZI_792_ST_DV

CRONOLOGIA

CRONOLOGIA GENERICA

Secolo: XX

Frazione di secolo: secondo quarto

CRONOLOGIA SPECIFICA

Da: 1930

A: 1930

DATI TECNICI

Indicazione di colore: BN

Materia e tecnica: gelatina bromuro d'argento/carta

MISURE

Tipo misure: supporto secondario

Unità di misura: cm

Altezza: 20.9

Larghezza: 14.9

Formato: 18x24

CONSERVAZIONE

STATO DI CONSERVAZIONE

Stato di conservazione: buono

CONDIZIONE GIURIDICA E VINCOLI

CONDIZIONE GIURIDICA

Indicazione generica: proprietà Ente pubblico territoriale

Indicazione specifica: Regione Lombardia

Indirizzo: Via Fabio Filzi, 22 - Milano

ACQUISIZIONE

Tipo acquisizione: acquisto

Nome: Eredi Fazioli

Data acquisizione: 1976 - 1992

Luogo acquisizione: Milano

COPYRIGHT

Diritti d'autore: Eredi autore

FONTI E DOCUMENTI DI RIFERIMENTO

DOCUMENTAZIONE FOTOGRAFICA

Codice univoco della risorsa: SC_F_SUP-LOM60-0035609_IMG-0000315329

Genere: documentazione allegata

Tipo: fotografia digitale

Codice identificativo: FZI_792_ST_DV

Nome del file originale: LOM60_33823_1

BIBLIOGRAFIA

Genere: bibliografia specifica

Titolo libro o rivista: "Cremona"

Anno di edizione: 1930

Codice scheda bibliografia: LOM60-00001

COMPILAZIONE

COMPILAZIONE

Anno di redazione: 2003

Nome: Truzzi, Stefania

Referente scientifico: Ginex, Giovanna

Funzionario responsabile: Minervini, Enzo

TRASCRIZIONE PER INFORMATIZZAZIONE

Anno di trascrizione/informatizzazione: 0000

AGGIORNAMENTO-REVISIONE

Anno di aggiornamento/revisione: 2008

Nome: Tonti, Stella

Funzionario responsabile: Minervini, Enzo

