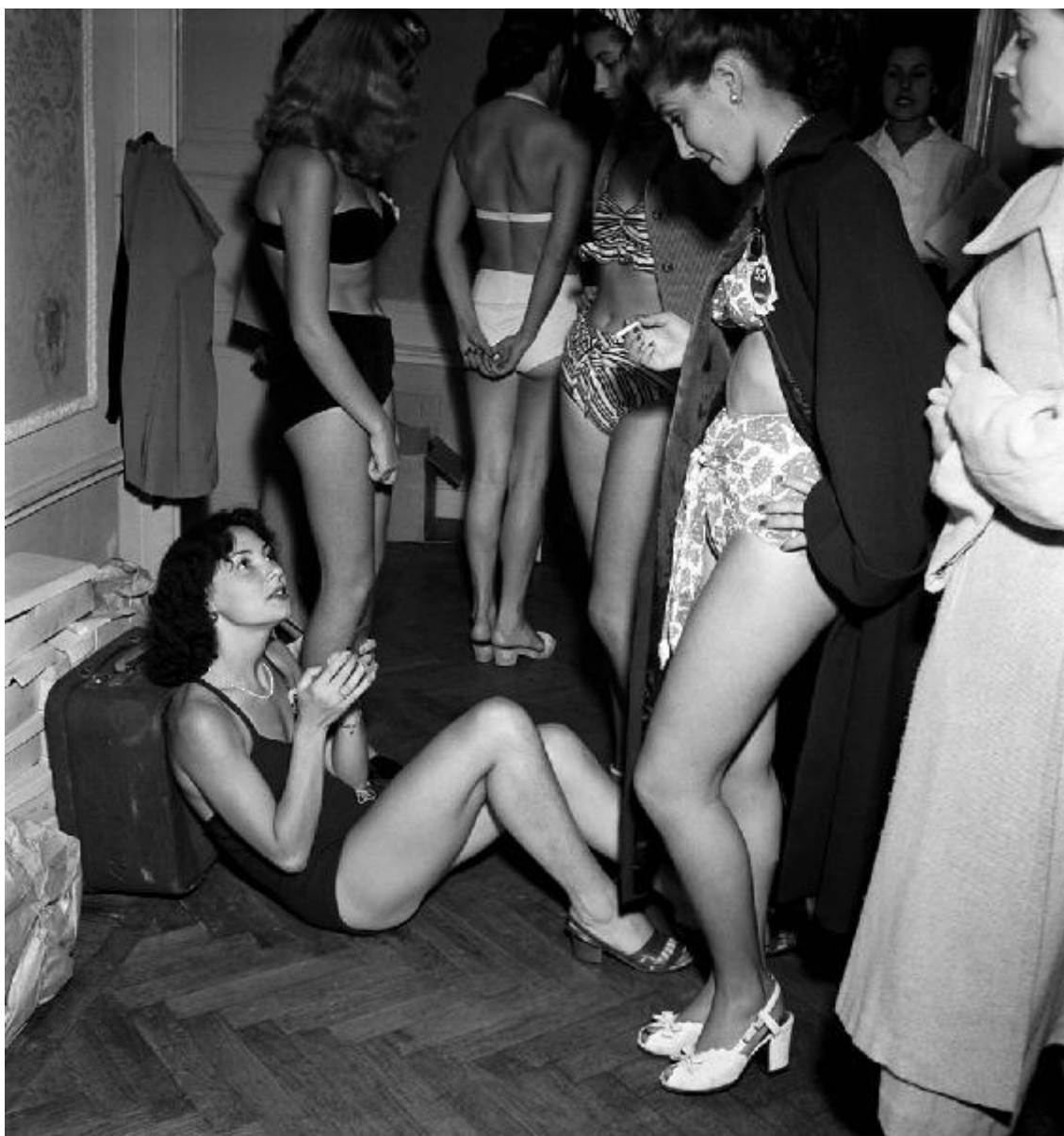


## Concorso nazionale per l'elezione di Miss Italia. Stresa, Hotel Mediterraneo - Concorrenti nei corridoi pronte a sfilare in costume da bagno

Patellani, Federico



Scheda SIRBeC: <https://www.lombardiabeniculturali.it/fotografie/schede-complete/IMM-LOM60-0037792/>

## CODICI

Unità operativa: LOM60

Numero scheda: 37792

Codice scheda: IMM-LOM60-0037792

Tipo di scheda: AFRLIMM

### Identificazione

Concorso nazionale per l'elezione di Miss Italia. Stresa, Hotel Mediterraneo - Concorrenti nei corridoi pronte a sfilare in costume da bagno

## SOGGETTO

### CLASSIFICAZIONE

Altra classificazione: reportage

Tipo classificazione: Classificazione per genere fotografico Archivi dell'Immagine - Regione Lombardia

### THESAURUS [1 / 4]

Descrittore: spettacolo

Tipo thesaurus: Thesaurus AESS, Archivi dell'Immagine - Regione Lombardia

### THESAURUS [2 / 4]

Descrittore: abbigliamento

Tipo thesaurus: Thesaurus AESS, Archivi dell'Immagine - Regione Lombardia

### THESAURUS [3 / 4]

Descrittore: giovani

Tipo thesaurus: Thesaurus AESS, Archivi dell'Immagine - Regione Lombardia

### THESAURUS [4 / 4]

Descrittore: mode

Tipo thesaurus: Thesaurus AESS, Archivi dell'Immagine - Regione Lombardia

## LUOGO E DATA DELLA RIPRESA

### LOCALIZZAZIONE

Stato: Italia

Regione: Piemonte

Provincia: VB

Comune: Stresa

Data: 1949

#### **DATAZIONE GENERICA**

Secolo: XX

Frazione di secolo: metà

#### **DATAZIONE SPECIFICA**

Da: 1949

A: 1949

### **DEFINIZIONE CULTURALE**

#### **AUTORE DELLA FOTOGRAFIA**

Nome di persona o ente: Patellani, Federico

Tipo intestazione: P

Dati anagrafici/estremi cronologici: 1911-1977

Riferimento all'intervento: fotografo principale

Codice scheda autore: AUF-10120-0000101

Motivazione dell'attribuzione: contesto

### **COMPILAZIONE**

#### **COMPILAZIONE**

Anno di redazione: 2003

Nome [1 / 2]: Tonti, Stella

Nome [2 / 2]: Truzzi, Stefania

Funzionario responsabile: Minervini, Enzo

#### **AGGIORNAMENTO-REVISIONE**

Data: 2019

Nome: Cerletti, Maddalena

## SUPPORTO COLLEGATO: AFRLSUP - SUP-LOM60-0038719 [1 / 1]

### CODICI

Unità operativa: LOM60

Numero scheda: 38719

Codice scheda: SUP-LOM60-0038719

### RIFERIMENTO SCHEDA IMMAGINE

Codice IDK della scheda immagine: IMM-LOM60-0037792

Tipo scheda: F

Livello ricerca: I

### CODICE UNIVOCO

Codice regione: 03

Numero catalogo generale: 02107140

Ente schedatore: R03

Ente competente: S27

### OGGETTO

#### OGGETTO

Definizione dell'oggetto: negativo

Natura biblioteconomica dell'oggetto: m

Originalità: originale

#### QUANTITA'

Numero oggetti/elementi: 1

### SOGGETTO

#### TITOLO

Titolo attribuito: Concorrenti in attesa di sfilare nei corridoi dell'Hotel Mediterraneo. Stresa (VB), 1949

Specifiche titolo: bibliografia: "Federico Patellani. Parlavamo di bellezza", 2019, p. 47

### LOCALIZZAZIONE GEOGRAFICO-AMMINISTRATIVA

## INDICAZIONE DEL CONTENITORE FISICO

Codice del contenitore fisico: 9153

Categoria del contenitore fisico: architettura

## LOCALIZZAZIONE GEOGRAFICO-AMMINISTRATIVA ATTUALE

Stato: Italia

Regione: Lombardia

Provincia: MI

Nome provincia: Milano

Codice ISTAT comune: 015077

Comune: Cinisello Balsamo

## COLLOCAZIONE SPECIFICA

Tipologia: villa

Qualificazione: residenziale

Denominazione: Villa Ghirlanda - complesso

Indirizzo: Via Giovanni Frova, 10

Denominazione struttura conservativa - livello 1: Museo di Fotografia Contemporanea

Denominazione struttura conservativa - livello 2: archivio fotografico

Tipologia struttura conservativa: museo

Collocazione originaria: NO

Altra denominazione [1 / 10]: Villa Ghirlanda Silva, Cattaneo di Proh

Altra denominazione [2 / 10]: Villa Ghirlanda Silva, Cattaneo di Proh

Altra denominazione [3 / 10]: Villa Ghirlanda Silva, Cattaneo di Proh

Altra denominazione [4 / 10]: Villa Ghirlanda Silva, Cattaneo di Proh

Altra denominazione [5 / 10]: Villa Ghirlanda Silva, Cattaneo di Proh

Altra denominazione [6 / 10]: Villa Ghirlanda Silva, Cattaneo di Proh

Altra denominazione [7 / 10]: Villa Ghirlanda Silva, Cattaneo di Proh

Altra denominazione [8 / 10]: Villa Ghirlanda Silva, Cattaneo di Proh

Altra denominazione [9 / 10]: Villa Ghirlanda Silva, Cattaneo di Proh

Altra denominazione [10 / 10]: Villa Ghirlanda Silva, Cattaneo di Proh

## ACCESSIBILITA' DEL BENE

Accessibilità: SI

Specifiche: su appuntamento

## **ALTRE LOCALIZZAZIONI GEOGRAFICO-AMMINISTRATIVE**

Tipo di localizzazione: luogo di provenienza

### **LOCALIZZAZIONE GEOGRAFICO-AMMINISTRATIVA [1 / 2]**

Stato: Italia

Regione: Lombardia

Provincia: MI

Comune: Milano

### **COLLOCAZIONE SPECIFICA [1 / 2]**

Tipologia: palazzo

Qualificazione: residenziale

Denominazione spazio viabilistico: Piazza del Tricolore, 2

Denominazione struttura conservativa - livello 1: Archivio Federico Patellani

### **DATA [1 / 2]**

Data uscita: 2002

Tipo di localizzazione: luogo di deposito

### **LOCALIZZAZIONE GEOGRAFICO-AMMINISTRATIVA [2 / 2]**

Stato: Italia

Regione: Lombardia

Provincia: MI

Comune: Milano

### **COLLOCAZIONE SPECIFICA [2 / 2]**

Tipologia: palazzo

Qualificazione: regionale

Denominazione: Direzione Generale Cultura - Regione Lombardia

Denominazione spazio viabilistico: Piazza IV Novembre, 5

Denominazione struttura conservativa - livello 1: Archivi dell'Immagine - Regione Lombardia

### **DATA [2 / 2]**

Data ingresso: 1998

Data uscita: 2001

## UBICAZIONE

### UBICAZIONE FOTO

Fondo: Federico Patellani

Sezione: PTL

Specifiche: Contenitore PTL

Collocazione: negativo\_13163

### INVENTARIO

Numero di inventario generale: 13163

## CRONOLOGIA

### CRONOLOGIA GENERICA

Secolo: XX

Frazione di secolo: metà

### CRONOLOGIA SPECIFICA

Da: 1949

A: 1949

### MOTIVAZIONE CRONOLOGIA

Motivazione: contesto

## DATI TECNICI

Indicazione di colore: BN

Materia e tecnica: gelatina bromuro d'argento/pellicola in rullo negativa (acetato)

### MISURE

Tipo misure: singola immagine

Unità di misura: mm.

Altezza: 57

Larghezza: 55



Validità: ca.

Formato: 6x6

Altri formati: 60 x 60 mm

## CONSERVAZIONE

### STATO DI CONSERVAZIONE

Data: 2019

Stato di conservazione: buono

## CONDIZIONE GIURIDICA E VINCOLI

### CONDIZIONE GIURIDICA

Indicazione generica: proprietà privata

### COPYRIGHT

Nome: Patellani, Aldo

Indirizzo

Federico Patellani © Archivio Federico Patellani - Regione Lombardia / Museo di Fotografia Contemporanea, Milano-Cinisello Balsamo

Data di scadenza: 2047

Diritti d'autore: eredi autore

## FONTI E DOCUMENTI DI RIFERIMENTO

### DOCUMENTAZIONE FOTOGRAFICA

Codice univoco della risorsa: SC\_F\_SUP-LOM60-0038719\_IMG-0001056256

Genere: documentazione allegata

Tipo: fotografia digitale b.n.

Codice identificativo: sup\_LOM60\_0038719

Visibilità immagine: 1

Collocazione del file nell'archivio locale: PTL

Nome del file originale: sup\_LOM60\_0038719

### BIBLIOGRAFIA [1 / 2]

Genere: bibliografia specifica

Autore: Bolognesi K./ Calvenzi G. (a cura di)

Titolo libro o rivista: Federico Patellani. La più bella sei tu

Luogo di edizione: Roma

Anno di edizione: 2002

Codice scheda bibliografia: 10120-00135

V., pp., nn.: p. 53

### **BIBLIOGRAFIA [2 / 2]**

Genere: bibliografia specifica

Autore: Bolognesi K./ Calvenzi G. (a cura di)

Titolo libro o rivista: Federico Patellani. Parlavamo di bellezza

Luogo di edizione: Milano

Anno di edizione: 2019

Codice scheda bibliografia: 3g040-00001

V., pp., nn.: p. 47

### **MOSTRE**

Titolo: La più bella sei tu

Specifiche: a cura di Kitty Bolognesi e Giovanna Calvenzi

Luogo, sede espositiva, data: Milano (MI), FNAC, 2002/11/10 - 2003/15/01

## **ACCESSO AI DATI**

### **SPECIFICHE DI ACCESSO AI DATI**

Profilo di accesso: 1

Motivazione: bene di proprietà privata

## **COMPILAZIONE**

### **COMPILAZIONE**

Anno di redazione: 2003

Nome [1 / 2]: Tonti, Stella

Nome [2 / 2]: Truzzi, Stefania

Referente scientifico: Ginex, Giovanna

Funzionario responsabile: Minervini, Enzo

**AGGIORNAMENTO-REVISIONE [1 / 3]**

Anno di aggiornamento/revisione: 2019

Nome: Cerletti, Maddalena

Referente scientifico: Cerletti, Maddalena

Funzionario responsabile: Guerci, Gabriella

**AGGIORNAMENTO-REVISIONE [2 / 3]**

Anno di aggiornamento/revisione: 2020

Nome: Cerletti, Maddalena

Referente scientifico: Cerletti, Maddalena

Funzionario responsabile: Guerci, Gabriella

**AGGIORNAMENTO-REVISIONE [3 / 3]**

Anno di aggiornamento/revisione: 2021

Nome: Cerletti, Maddalena

