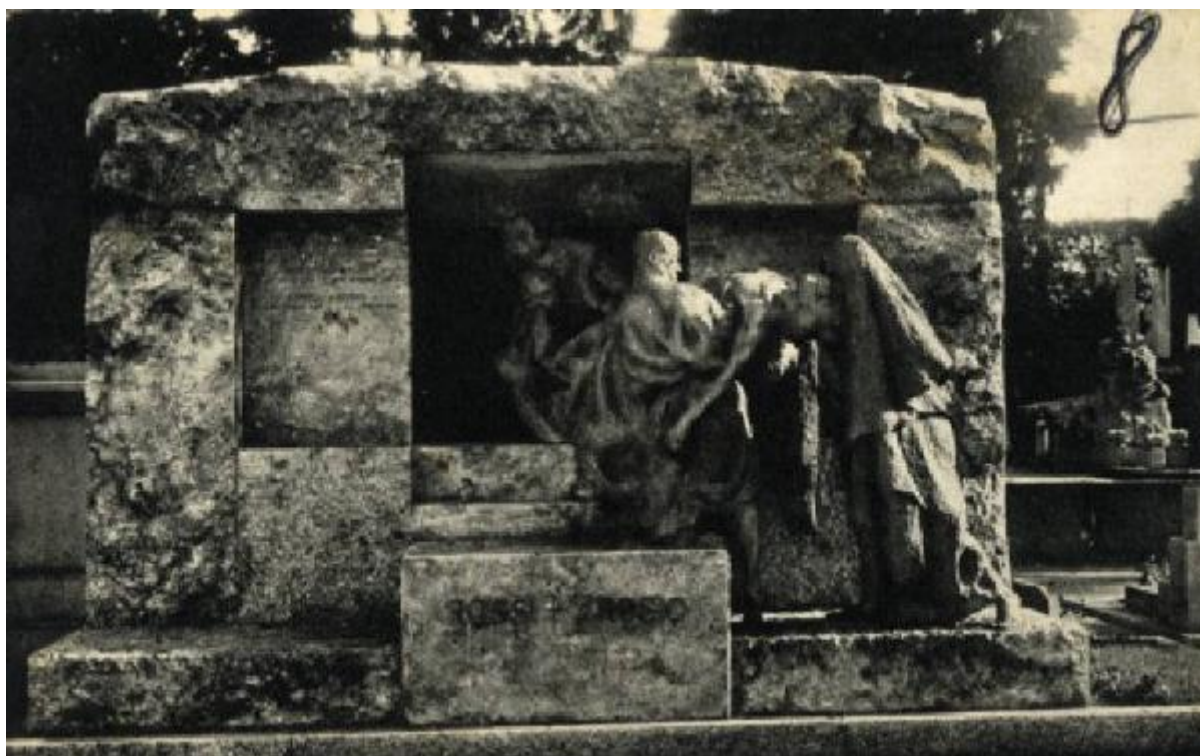


# Scultura - Monumento sepolcrale - Monumento Famiglia Rossi-Arosio - Enrico Pancera - Milano - Cimitero Monumentale

Non identificato



Link risorsa: <https://www.lombardiabenculturali.it/fotografie/schede/IMM-LOM60-0041930/>

Scheda SIRBeC: <https://www.lombardiabenculturali.it/fotografie/schede-complete/IMM-LOM60-0041930/>

## CODICI

Unità operativa: LOM60

Numero scheda: 41930

Codice scheda: IMM-LOM60-0041930

Tipo di scheda: AFRLIMM

Identificazione

Scultura - Monumento sepolcrale - Monumento Famiglia Rossi-Arosio - Enrico Pancera - Milano - Cimitero Monumentale

## SOGGETTO

### CLASSIFICAZIONE

Altra classificazione: foto d'arte

Tipo classificazione: generi AIM

### THESAURUS

Descrittore: monumenti / lapidi

Tipo thesaurus: AESS - Archivio di etnografia e storia sociale

## LUOGO E DATA DELLA RIPRESA

### LOCALIZZAZIONE

Stato: Italia

Regione: Lombardia

Provincia: MI

Comune: Milano

Data: 1925-1940

### DATAZIONE GENERICA

Secolo: XX

Frazione di secolo: secondo quarto

### DATAZIONE SPECIFICA

Da: 1925

Validità: post

A: 1940

Validità: ante

## DEFINIZIONE CULTURALE

### AUTORE DELLA FOTOGRAFIA

Nome di persona o ente: Non identificato

Tipo intestazione: P

Riferimento all'intervento: fotografo principale

Codice scheda autore: AUF-LOM80-0000176

Motivazione dell'attribuzione: n.r.

### AUTORE OPERA FOTOGRAFATA

Nome di persona o ente: Pancera Enrico

Tipo intestazione: P

Indicazione del nome: Cav. E. Pancera

Dati anagrafici: 1882/ 1971

Riferimento all'intervento: scultore

Codice scheda autore: IC010-16157

Motivazione dell'attribuzione: iscrizione

## COMPILAZIONE

### COMPILAZIONE

Anno di redazione: 2007

Nome: Truzzi, Stefania

Referente scientifico: Paoli, Silvia

Funzionario responsabile: Minervini, Enzo

## SUPPORTO COLLEGATO: AFRLSUP - SUP-LOM60-0041396 [1 / 2]

### CODICI

Unità operativa: LOM60

Numero scheda: 41396

Codice scheda: SUP-LOM60-0041396

### RIFERIMENTO SCHEDA IMMAGINE

Codice IDK della scheda immagine: IMM-LOM60-0041930

Tipo scheda: F

Livello ricerca: P

### CODICE UNIVOCO

Codice regione: 03

Ente schedatore: R03/ Regione Lombardia

Ente competente: S27

### OGGETTO

#### OGGETTO

Definizione dell'oggetto: positivo

Natura biblioteconomica dell'oggetto: m

Originalità: stampa da matrice riprodotta

#### QUANTITA'

Numero oggetti/elementi: 1

### SOGGETTO

#### TITOLO

Titolo proprio: Milano. Cimitero Monumentale. Monumento Famiglia Rossi-Arosio.

Specifiche titolo: stampato sul verso del supporto primario

### LOCALIZZAZIONE GEOGRAFICO-AMMINISTRATIVA

#### INDICAZIONE DEL CONTENITORE FISICO

Codice del contenitore fisico: 27419

Categoria del contenitore fisico: architettura

#### **LOCALIZZAZIONE GEOGRAFICO-AMMINISTRATIVA ATTUALE**

Stato: Italia

Regione: Lombardia

Provincia: MI

Nome provincia: Milano

Codice ISTAT comune: 015146

Comune: Milano

#### **COLLOCAZIONE SPECIFICA**

Tipologia: grattacielo

Denominazione: Palazzo Lombardia

Indirizzo: Piazza Città di Lombardia, 1

Denominazione struttura conservativa - livello 1: Archivi dell'Immagine - Regione Lombardia

Altra denominazione [1 / 8]: Regione Lombardia

Altra denominazione [2 / 8]: Regione Lombardia

Altra denominazione [3 / 8]: Regione Lombardia

Altra denominazione [4 / 8]: Regione Lombardia

Altra denominazione [5 / 8]: Regione Lombardia

Altra denominazione [6 / 8]: Regione Lombardia

Altra denominazione [7 / 8]: Regione Lombardia

Altra denominazione [8 / 8]: Regione Lombardia

#### **ALTRE LOCALIZZAZIONI GEOGRAFICO-AMMINISTRATIVE**

Tipo di localizzazione: luogo di provenienza

#### **LOCALIZZAZIONE GEOGRAFICO-AMMINISTRATIVA**

Stato: Italia

Regione: Lombardia

Provincia: MI

Comune: Milano

## COLLOCAZIONE SPECIFICA

Denominazione struttura conservativa - livello 1: Archivio aziendale Scrocchi

## UBICAZIONE

### UBICAZIONE FOTO

Fondo: Scrocchi

Sezione: SCR

Collocazione: SCR\_87\_CLL\_DQ

Segnatura strutturata: SCR\_87\_CLL\_DQ

## CRONOLOGIA

### CRONOLOGIA GENERICA

Secolo: XX

Frazione di secolo: secondo quarto

### CRONOLOGIA SPECIFICA

Da: 1925

Validità: post

A: 1940

Validità: ante

### MOTIVAZIONE CRONOLOGIA

Motivazione: analisi storica

## PRODUZIONE E DIFFUSIONE

### RESPONSABILITA'

Nome di persona o ente: Scrocchi

Tipo intestazione: E

Indicazione del nome e dell'indirizzo: A. Scrocchi - Milano

Motivazione dell'attribuzione: marchio

## DATI TECNICI

Indicazione di colore: BN

Materia e tecnica: collotipia

### **MISURE**

Tipo misure: supporto primario

Unità di misura: cm

Altezza: 8.9

Larghezza: 13.8

Formato: 10x15

## **DATI ANALITICI**

### **ISCRIZIONI [1 / 6]**

Classe di appartenenza: titolazione

Tecnica di scrittura: tipografica

Posizione: sul supporto primario: verso: in basso a sinistra

Trascrizione: Milano - Cimitero Monumentale - Monumento Famiglia Rossi-Arosio - (Scult. Cav. E. Pancera).

### **ISCRIZIONI [2 / 6]**

Classe di appartenenza: editoriale

Tecnica di scrittura: tipografica

Posizione: sul supporto primario: verso: in basso al centro

Trascrizione: 4577 - 6 [cancellato]

### **ISCRIZIONI [3 / 6]**

Classe di appartenenza: indicazione di responsabilita'

Tecnica di scrittura: tipografica

Posizione: sul supporto primario: verso: al centro, lato corto

Trascrizione: A. Scrocchi - Milano

### **ISCRIZIONI [4 / 6]**

Classe di appartenenza: documentaria

Tecnica di scrittura: tipografica

Posizione: sul supporto primario: verso: in alto a destra

Trascrizione: Produzione Italiana

### **ISCRIZIONI [5 / 6]**

Classe di appartenenza: documentaria

Lingua: Francese

Tecnica di scrittura: tipografica

Posizione: sul supporto primario: verso: in alto a destra

Trascrizione: Imprimé en Italie

### **ISCRIZIONI [6 / 6]**

Classe di appartenenza: documentaria

Lingua: Inglese

Tecnica di scrittura: tipografica

Posizione: sul supporto primario: verso: in alto a destra

Trascrizione: Printed in Italy

### **STEMMI/MARCHI/TIMBRI**

Classe di appartenenza: marchio

Qualificazione: commerciale

Identificazione: Scrocchi

Quantità: 1

Posizione: sul supporto primario: verso: in basso al centro

Descrizione: Marchio tondo con all'interno l'acronimo "SAM"

Indicazioni sull'oggetto: Cartolina postale

## **CONDIZIONE GIURIDICA E VINCOLI**

### **CONDIZIONE GIURIDICA**

Indicazione generica: proprietà Ente pubblico territoriale

Indicazione specifica: Regione Lombardia

Indirizzo: Via Fabio Filzi, 22 - Milano

### **ACQUISIZIONE**

Tipo acquisizione: donazione

Nome: Beretta Pierino

Data acquisizione: 2004



Luogo acquisizione: Milano

## **COPYRIGHT**

Diritti d'autore: Diritti scaduti

## **FONTI E DOCUMENTI DI RIFERIMENTO**

### **DOCUMENTAZIONE FOTOGRAFICA**

Codice univoco della risorsa: SC\_F\_SUP-LOM60-0041396\_IMG-0000346773

Genere: documentazione allegata

Tipo: fotografia digitale

Codice identificativo: SCR\_87\_CLL\_DQ

Nome del file originale: LOM60\_0041396

## **ACCESSO AI DATI**

### **SPECIFICHE DI ACCESSO AI DATI**

Profilo di accesso: 1

## **COMPILAZIONE**

### **COMPILAZIONE**

Anno di redazione: 2007

Nome: Truzzi, Stefania

Referente scientifico: Paoli, Silvia

Funzionario responsabile: Minervini, Enzo



## SUPPORTO COLLEGATO: AFRLSUP - SUP-LOM60-0041444 [2 / 2]

### CODICI

Unità operativa: LOM60

Numero scheda: 41444

Codice scheda: SUP-LOM60-0041444

### RIFERIMENTO SCHEDA IMMAGINE

Codice IDK della scheda immagine: IMM-LOM60-0041930

Tipo scheda: F

Livello ricerca: P

### CODICE UNIVOCO

Codice regione: 03

Ente schedatore: R03/ Regione Lombardia

Ente competente: S27

### OGGETTO

#### OGGETTO

Definizione dell'oggetto: positivo

Natura biblioteconomica dell'oggetto: m

Originalità: originale

#### QUANTITA'

Numero oggetti/elementi: 1

### SOGGETTO

#### TITOLO

Titolo proprio: Famiglia Rossi-Arosio. "Deposizione".

Specifiche titolo: manoscritto sul verso del supporto primario

### LOCALIZZAZIONE GEOGRAFICO-AMMINISTRATIVA

#### INDICAZIONE DEL CONTENITORE FISICO

Codice del contenitore fisico: 27419

Categoria del contenitore fisico: architettura

#### **LOCALIZZAZIONE GEOGRAFICO-AMMINISTRATIVA ATTUALE**

Stato: Italia

Regione: Lombardia

Provincia: MI

Nome provincia: Milano

Codice ISTAT comune: 015146

Comune: Milano

#### **COLLOCAZIONE SPECIFICA**

Tipologia: grattacielo

Denominazione: Palazzo Lombardia

Indirizzo: Piazza Città di Lombardia, 1

Denominazione struttura conservativa - livello 1: Archivi dell'Immagine - Regione Lombardia

Altra denominazione [1 / 8]: Regione Lombardia

Altra denominazione [2 / 8]: Regione Lombardia

Altra denominazione [3 / 8]: Regione Lombardia

Altra denominazione [4 / 8]: Regione Lombardia

Altra denominazione [5 / 8]: Regione Lombardia

Altra denominazione [6 / 8]: Regione Lombardia

Altra denominazione [7 / 8]: Regione Lombardia

Altra denominazione [8 / 8]: Regione Lombardia

#### **ALTRE LOCALIZZAZIONI GEOGRAFICO-AMMINISTRATIVE**

Tipo di localizzazione: luogo di provenienza

#### **LOCALIZZAZIONE GEOGRAFICO-AMMINISTRATIVA**

Stato: Italia

Regione: Lombardia

Provincia: MI

Comune: Milano

## COLLOCAZIONE SPECIFICA

Denominazione struttura conservativa - livello 1: Archivio aziendale Scrocchi

## UBICAZIONE

### UBICAZIONE FOTO

Fondo: Scrocchi

Sezione: SCR

Collocazione: SCR\_231\_ST\_VS

Segnatura strutturata: SCR\_231\_ST\_VS

## CRONOLOGIA

### CRONOLOGIA GENERICA

Secolo: XX

Frazione di secolo: secondo quarto

### CRONOLOGIA SPECIFICA

Da: 1925

Validità: post

A: 1940

Validità: ante

### MOTIVAZIONE CRONOLOGIA

Motivazione: analisi storica

## DATI TECNICI

Indicazione di colore: BN

Materia e tecnica: gelatina bromuro d'argento/carta

### MISURE

Tipo misure: supporto primario

Unità di misura: cm

Altezza: 16.4

Larghezza: 22.6

Formato: 21x27

## DATI ANALITICI

### ISCRIZIONI

Classe di appartenenza: titolazione

Tecnica di scrittura: a matita

Posizione: sul supporto primario: verso: in alto a destra

Trascrizione: Famiglia Rossi-Arosio - "Deposizione" - (Cav. Enrico Pancera scultore).

Indicazioni sull'oggetto: Cartolina postale

## CONDIZIONE GIURIDICA E VINCOLI

### CONDIZIONE GIURIDICA

Indicazione generica: proprietà Ente pubblico territoriale

Indicazione specifica: Regione Lombardia

Indirizzo: Via Fabio Filzi, 22 - Milano

### ACQUISIZIONE

Tipo acquisizione: donazione

Nome: Beretta Pierino

Data acquisizione: 2004

Luogo acquisizione: Milano

### COPYRIGHT

Diritti d'autore: Diritti scaduti

## FONTI E DOCUMENTI DI RIFERIMENTO

### DOCUMENTAZIONE FOTOGRAFICA

Codice univoco della risorsa: SC\_F\_SUP-LOM60-0041444\_IMG-0000346821

Genere: documentazione allegata

Tipo: fotografia digitale

Nome del file originale: LOM60\_0041444

## ACCESSO AI DATI

### SPECIFICHE DI ACCESSO AI DATI

Profilo di accesso: 1

## COMPILAZIONE

### COMPILAZIONE

Anno di redazione: 2007

Nome: Truzzi, Stefania

Referente scientifico: Paoli, Silvia

Funzionario responsabile: Minervini, Enzo

