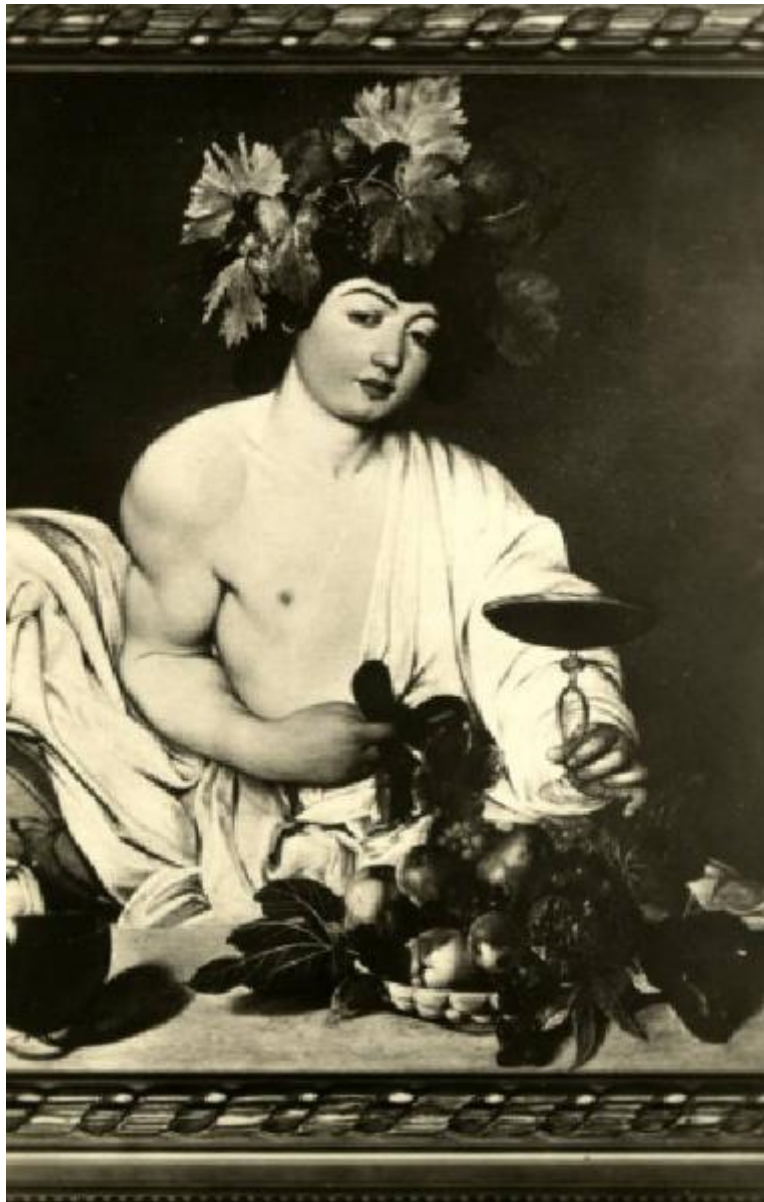


Dipinto - Bacco adolescente - Caravaggio - Firenze - Galleria degli Uffizi

Foto Sam



Link risorsa: <https://www.lombardiabeniculturali.it/fotografie/schede/IMM-LOM60-0042063/>

Scheda SIRBeC: <https://www.lombardiabeniculturali.it/fotografie/schede-complete/IMM-LOM60-0042063/>

CODICI

Unità operativa: LOM60

Numero scheda: 42063

Codice scheda: IMM-LOM60-0042063

Tipo di scheda: AFRLIMM

Identificazione: Dipinto - Bacco adolescente - Caravaggio - Firenze - Galleria degli Uffizi

SOGGETTO

CLASSIFICAZIONE [1 / 2]

Altra classificazione: foto d'arte

Tipo classificazione: generi AIM

CLASSIFICAZIONE [2 / 2]

Altra classificazione: riproduzione

Tipo classificazione: generi AIM

THESAURUS

Descrittore: arte

Tipo thesaurus: AESS - Archivio di etnografia e storia sociale

LUOGO E DATA DELLA RIPRESA

LOCALIZZAZIONE

Stato: Italia

Regione: Toscana

Provincia: FI

Comune: Firenze

Data: 1925-19340

DATAZIONE GENERICA

Secolo: XX

Frazione di secolo: secondo quarto

DATAZIONE SPECIFICA

Da: 1925

Validità: post

A: 1940

Validità: ante

DEFINIZIONE CULTURALE

AUTORE DELLA FOTOGRAFIA

Nome di persona o ente: Foto Sam

Tipo intestazione: E

Dati anagrafici/estremi cronologici: Ditta attiva tra il 1900 circa e il 1940

Riferimento all'intervento: fotografo principale

Codice scheda autore: AUF-LOM60-0000227

Indicazione del nome e dell'indirizzo: Ediz. Foto Sam

Motivazione dell'attribuzione: iscrizione

AUTORE OPERA FOTOGRAFATA

Nome di persona o ente: Merisi Michelangelo detto Caravaggio

Tipo intestazione: P

Indicazione del nome: Caravaggio

Dati anagrafici: 1571/ 1610

Riferimento all'intervento: pittore

Codice scheda autore: LOM60-07191

Sigla per citazione: 00007191

Motivazione dell'attribuzione: iscrizione

COMPILAZIONE

COMPILAZIONE

Anno di redazione: 2005

Nome: Truzzi, Stefania

Referente scientifico: Paoli, Silvia

Funzionario responsabile: Minervini, Enzo

AGGIORNAMENTO-REVISIONE

Data: 2006

Nome: Casone, Laura

Funzionario responsabile: Minervini, Enzo

SUPPORTO COLLEGATO: AFRLSUP - SUP-LOM60-0041565 [1 / 1]

CODICI

Unità operativa: LOM60

Numero scheda: 41565

Codice scheda: SUP-LOM60-0041565

RIFERIMENTO SCHEDA IMMAGINE

Codice IDK della scheda immagine: IMM-LOM60-0042063

Tipo scheda: F

Livello ricerca: P

CODICE UNIVOCO

Codice regione: 03

Ente schedatore: R03/ Regione Lombardia

Ente competente: S27

OGGETTO

OGGETTO

Definizione dell'oggetto: positivo

Natura biblioteconomica dell'oggetto: m

Originalità: originale

QUANTITA'

Numero oggetti/elementi: 1

SOGGETTO

TITOLO

Titolo proprio: Firenze. Galleria Uffizi. Bacco Adolescente. Caravaggio.

Specifiche titolo: stampato sul verso del supporto primario

LOCALIZZAZIONE GEOGRAFICO-AMMINISTRATIVA

INDICAZIONE DEL CONTENITORE FISICO

Codice del contenitore fisico: 27419

Categoria del contenitore fisico: architettura

LOCALIZZAZIONE GEOGRAFICO-AMMINISTRATIVA ATTUALE

Stato: Italia

Regione: Lombardia

Provincia: MI

Nome provincia: Milano

Codice ISTAT comune: 015146

Comune: Milano

COLLOCAZIONE SPECIFICA

Tipologia: grattacielo

Denominazione: Palazzo Lombardia

Indirizzo: Piazza Città di Lombardia, 1

Denominazione struttura conservativa - livello 1: Archivi dell'Immagine - Regione Lombardia

Altra denominazione [1 / 8]: Regione Lombardia

Altra denominazione [2 / 8]: Regione Lombardia

Altra denominazione [3 / 8]: Regione Lombardia

Altra denominazione [4 / 8]: Regione Lombardia

Altra denominazione [5 / 8]: Regione Lombardia

Altra denominazione [6 / 8]: Regione Lombardia

Altra denominazione [7 / 8]: Regione Lombardia

Altra denominazione [8 / 8]: Regione Lombardia

ALTRE LOCALIZZAZIONI GEOGRAFICO-AMMINISTRATIVE

Tipo di localizzazione: luogo di provenienza

LOCALIZZAZIONE GEOGRAFICO-AMMINISTRATIVA

Stato: Italia

Regione: Lombardia

Provincia: MI

Comune: Milano

COLLOCAZIONE SPECIFICA

Denominazione struttura conservativa - livello 1: Archivio aziendale Scrocchi

UBICAZIONE

UBICAZIONE FOTO

Fondo: Scrocchi

Sezione: SCR

Collocazione: SCR_219_ST_SN

Segnatura strutturata: SCR_219_ST_SN

CRONOLOGIA

CRONOLOGIA GENERICA

Secolo: XX

Frazione di secolo: secondo quarto

CRONOLOGIA SPECIFICA

Da: 1925

Validità: post

A: 1940

Validità: ante

MOTIVAZIONE CRONOLOGIA

Motivazione: analisi storica

PRODUZIONE E DIFFUSIONE

RESPONSABILITA'

Nome di persona o ente: Ediz. Foto Sam.

Tipo intestazione: E

Indicazione del nome e dell'indirizzo: Ediz. Foto Sam

Motivazione dell'attribuzione: iscrizione

DATI TECNICI

Indicazione di colore: BN

Materia e tecnica: gelatina bromuro d'argento/carta

MISURE

Tipo misure: supporto primario

Unità di misura: cm

Altezza: 9

Larghezza: 6

Formato: 6x9

DATI ANALITICI

ISCRIZIONI [1 / 7]

Classe di appartenenza: titolazione

Tecnica di scrittura: tipografica

Posizione: sul supporto primario: verso: in basso

Trascrizione: FIRENZE - GALLERIA UFFIZI

ISCRIZIONI [2 / 7]

Classe di appartenenza: editoriale

Tecnica di scrittura: tipografica

Posizione: sul supporto primario: verso: in basso

Trascrizione: 157-15

ISCRIZIONI [3 / 7]

Classe di appartenenza: titolazione

Tecnica di scrittura: tipografica

Posizione: sul supporto primario: verso: in basso

Trascrizione: Bacco Adolescente (Caravaggio).

ISCRIZIONI [4 / 7]

Classe di appartenenza: titolazione

Lingua: Francese

Tecnica di scrittura: tipografica

Posizione: sul supporto primario: verso: in basso

Trascrizione: Bacchus Adolescent

ISCRIZIONI [5 / 7]

Classe di appartenenza: titolazione

Lingua: Inglese

Tecnica di scrittura: tipografica

Posizione: sul supporto primario: verso: in basso

Trascrizione: Bacchus adolescent

ISCRIZIONI [6 / 7]

Classe di appartenenza: titolazione

Lingua: Tedesco

Tecnica di scrittura: tipografica

Posizione: sul supporto primario: verso: in basso

Trascrizione: Der Junde Bacchus

ISCRIZIONI [7 / 7]

Classe di appartenenza: indicazione di responsabilita'

Tecnica di scrittura: tipografica

Posizione: sul supporto primario: verso: in lato a sinistra

Trascrizione: EDIZ. FOTO SAM. - MILANO - RIPR. RIS.

CONSERVAZIONE

STATO DI CONSERVAZIONE

Data: 2007

Stato di conservazione: buono

CONDIZIONE GIURIDICA E VINCOLI

CONDIZIONE GIURIDICA

Indicazione generica: proprietà Ente pubblico territoriale

Indicazione specifica: Regione Lombardia

Indirizzo: Via Fabio Filzi, 22 - Milano

ACQUISIZIONE

Tipo acquisizione: donazione

Nome: Beretta Pierino

Data acquisizione: 2004

Luogo acquisizione: Milano

COPYRIGHT

Diritti d'autore: Diritti scaduti

FONTI E DOCUMENTI DI RIFERIMENTO

DOCUMENTAZIONE FOTOGRAFICA

Codice univoco della risorsa: SC_F_SUP-LOM60-0041565_IMG-0000346942

Genere: documentazione allegata

Tipo: fotografia digitale

Nome del file originale: LOM60_0041565

ACCESSO AI DATI

SPECIFICHE DI ACCESSO AI DATI

Profilo di accesso: 1

COMPILAZIONE

COMPILAZIONE

Anno di redazione: 2007

Nome: Truzzi, Stefania

Referente scientifico: Paoli, Silvia

Funzionario responsabile: Minervini, Enzo

