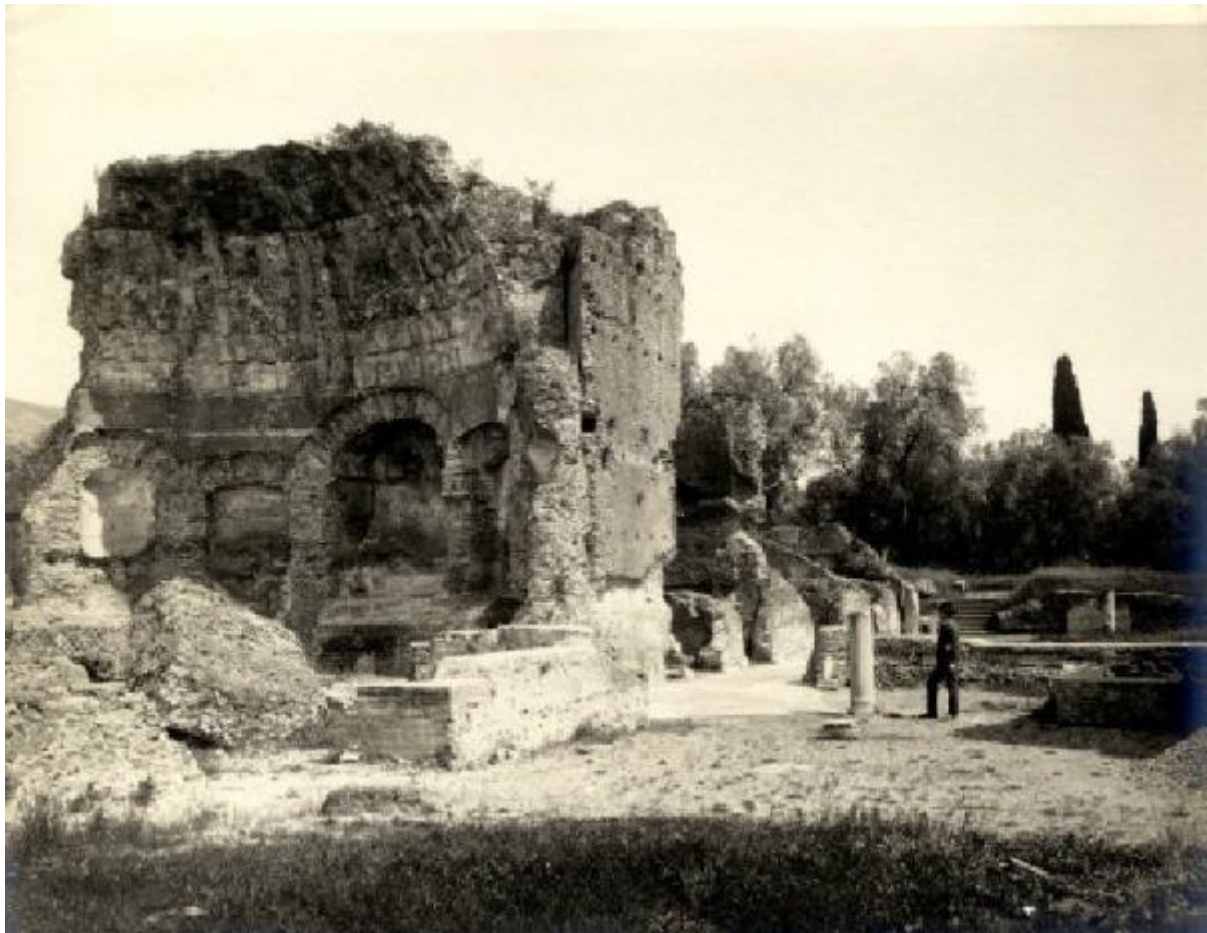


Sito archeologico - Tivoli - Villa Adriana - Palazzo Imperiale

Non identificato



Link risorsa: <https://www.lombardiabeniculturali.it/fotografie/schede/IMM-LOM60-0042568/>

Scheda SIRBeC: <https://www.lombardiabeniculturali.it/fotografie/schede-complete/IMM-LOM60-0042568/>

CODICI

Unità operativa: LOM60

Numero scheda: 42568

Codice scheda: IMM-LOM60-0042568

Tipo di scheda: AFRLIMM

SOGGETTO

SOGGETTO

Indicazioni sul soggetto

Villa Adriana fu costruita in tre momenti diversi nell'arco della vita dell'imperatore Adriano. Con un perimetro di 3 Km occupava un'area di almeno 120 ettari, in parte costruiti, in parte sistemati a giardino, non tutti riportati alla luce. Strutturata su quattro nuclei maggiori (Roccabruna, Canopo, Pecile e Piazza d'Oro), fu eletta a dimora stessa dell'imperatore nei suoi ultimi, solitari ed inquieti anni.

Identificazione: Sito archeologico - Tivoli - Villa Adriana - Palazzo Imperiale

CLASSIFICAZIONE

Altra classificazione: architettura

Tipo classificazione: generi AIM

THESAURUS

Descrittore: parchi / giardini / orti

Tipo thesaurus: AESS - Archivio di etnografia e storia sociale

LUOGO E DATA DELLA RIPRESA

LOCALIZZAZIONE

Stato: Italia

Regione: Lazio

Provincia: RM

Comune: Tivoli

Data: 1925-1940

DATAZIONE GENERICA

Secolo: XX

Frazione di secolo: secondo quarto

DATAZIONE SPECIFICA

Da: 1925

Validità: post

A: 1940

Validità: ante

DEFINIZIONE CULTURALE

AUTORE DELLA FOTOGRAFIA

Nome di persona o ente: Non identificato

Tipo intestazione: P

Riferimento all'intervento: fotografo principale

Codice scheda autore: AUF-LOM80-0000176

Motivazione dell'attribuzione: n.r.

COMPILAZIONE

COMPILAZIONE

Anno di redazione: 2007

Nome: Truzzi, Stefania

Referente scientifico: Paoli, Silvia

Funzionario responsabile: Minervini, Enzo

SUPPORTO COLLEGATO: AFRLSUP - SUP-LOM60-0042375 [1 / 1]

CODICI

Unità operativa: LOM60

Numero scheda: 42375

Codice scheda: SUP-LOM60-0042375

RIFERIMENTO SCHEDA IMMAGINE

Codice IDK della scheda immagine: IMM-LOM60-0042568

Tipo scheda: F

Livello ricerca: P

CODICE UNIVOCO

Codice regione: 03

Ente schedatore: R03/ Regione Lombardia

Ente competente: S27

OGGETTO

OGGETTO

Definizione dell'oggetto: positivo

Natura biblioteconomica dell'oggetto: m

Originalità: originale

QUANTITA'

Numero oggetti/elementi: 1

SOGGETTO

TITOLO

Titolo proprio: Roma. Villa Adriana. Palazzo Imperiale.

Specifiche titolo: stampato sul recto del supporto primario

LOCALIZZAZIONE GEOGRAFICO-AMMINISTRATIVA

INDICAZIONE DEL CONTENITORE FISICO

Codice del contenitore fisico: 27419

Categoria del contenitore fisico: architettura

LOCALIZZAZIONE GEOGRAFICO-AMMINISTRATIVA ATTUALE

Stato: Italia

Regione: Lombardia

Provincia: MI

Nome provincia: Milano

Codice ISTAT comune: 015146

Comune: Milano

COLLOCAZIONE SPECIFICA

Tipologia: grattacielo

Denominazione: Palazzo Lombardia

Indirizzo: Piazza Città di Lombardia, 1

Denominazione struttura conservativa - livello 1: Archivi dell'Immagine - Regione Lombardia

Altra denominazione [1 / 8]: Regione Lombardia

Altra denominazione [2 / 8]: Regione Lombardia

Altra denominazione [3 / 8]: Regione Lombardia

Altra denominazione [4 / 8]: Regione Lombardia

Altra denominazione [5 / 8]: Regione Lombardia

Altra denominazione [6 / 8]: Regione Lombardia

Altra denominazione [7 / 8]: Regione Lombardia

Altra denominazione [8 / 8]: Regione Lombardia

ALTRE LOCALIZZAZIONI GEOGRAFICO-AMMINISTRATIVE

Tipo di localizzazione: luogo di provenienza

LOCALIZZAZIONE GEOGRAFICO-AMMINISTRATIVA

Stato: Italia

Regione: Lombardia

Provincia: MI

Comune: Milano

COLLOCAZIONE SPECIFICA

Denominazione struttura conservativa - livello 1: Archivio aziendale Scrocchi

UBICAZIONE

UBICAZIONE FOTO

Fondo: Scrocchi

Sezione: SCR

Collocazione: SCR_164_ST_VS

Segnatura strutturata: SCR_164_ST_VS

CRONOLOGIA

CRONOLOGIA GENERICA

Secolo: XX

Frazione di secolo: secondo quarto

CRONOLOGIA SPECIFICA

Da: 1925

Validità: post

A: 1940

Validità: ante

MOTIVAZIONE CRONOLOGIA

Motivazione: analisi storica

DATI TECNICI

Indicazione di colore: BN

Materia e tecnica: gelatina bromuro d'argento/carta

MISURE

Tipo misure: supporto primario

Unità di misura: cm

Altezza: 19.7

Larghezza: 24.4

Formato: 21x27

DATI ANALITICI

ISCRIZIONI [1 / 3]

Classe di appartenenza: titolazione

Tecnica di scrittura: tipografica

Posizione: sul supporto primario: verso: in basso

Trascrizione: ROMA - Villa Adriana - Palazzo Imperiale.

ISCRIZIONI [2 / 3]

Classe di appartenenza: editoriale

Tecnica di scrittura: tipografica

Posizione: sul supporto primario: verso: in basso

Trascrizione: 1414

ISCRIZIONI [3 / 3]

Classe di appartenenza: copyright

Tecnica di scrittura: tipografica

Posizione: sul supporto primario: verso: in basso

Trascrizione: Edizione inalterabile.

STEMMI/MARCHI/TIMBRI

Classe di appartenenza: timbro

Qualificazione: commerciale

Identificazione: Attilio Scrocchi

Quantità: 2

Posizione: sul supporto primario: verso: in basso

Descrizione

Timbro rettangolare di colore viola con la scritta "Attilio Scrocchi Stab. Tipo - Litografico Corso Romana, 122 Milano"

CONSERVAZIONE

STATO DI CONSERVAZIONE [1 / 2]

Riferimento alla parte: supporto primario: recto

Data: 2007

Stato di conservazione: discreto

Indicazioni specifiche: macchie / specchio d'argento

STATO DI CONSERVAZIONE [2 / 2]

Riferimento alla parte: supporto primario: verso

Data: 2007

Stato di conservazione: discreto

Indicazioni specifiche: macchie

CONDIZIONE GIURIDICA E VINCOLI

CONDIZIONE GIURIDICA

Indicazione generica: proprietà Ente pubblico territoriale

Indicazione specifica: Regione Lombardia

Indirizzo: Via Fabio Filzi, 22 - Milano

ACQUISIZIONE

Tipo acquisizione: donazione

Nome: Beretta Pierino

Data acquisizione: 2004

Luogo acquisizione: Milano

COPYRIGHT

Diritti d'autore: Diritti scaduti

FONTI E DOCUMENTI DI RIFERIMENTO

DOCUMENTAZIONE FOTOGRAFICA

Codice univoco della risorsa: SC_F_SUP-LOM60-0042375_IMG-0000347727

Genere: documentazione allegata

Tipo: fotografia digitale

Nome del file originale: LOM60_0042375

ACCESSO AI DATI

SPECIFICHE DI ACCESSO AI DATI

Profilo di accesso: 1

COMPILAZIONE

COMPILAZIONE

Anno di redazione: 2007

Nome: Truzzi, Stefania

Referente scientifico: Paoli, Silvia

Funzionario responsabile: Minervini, Enzo

