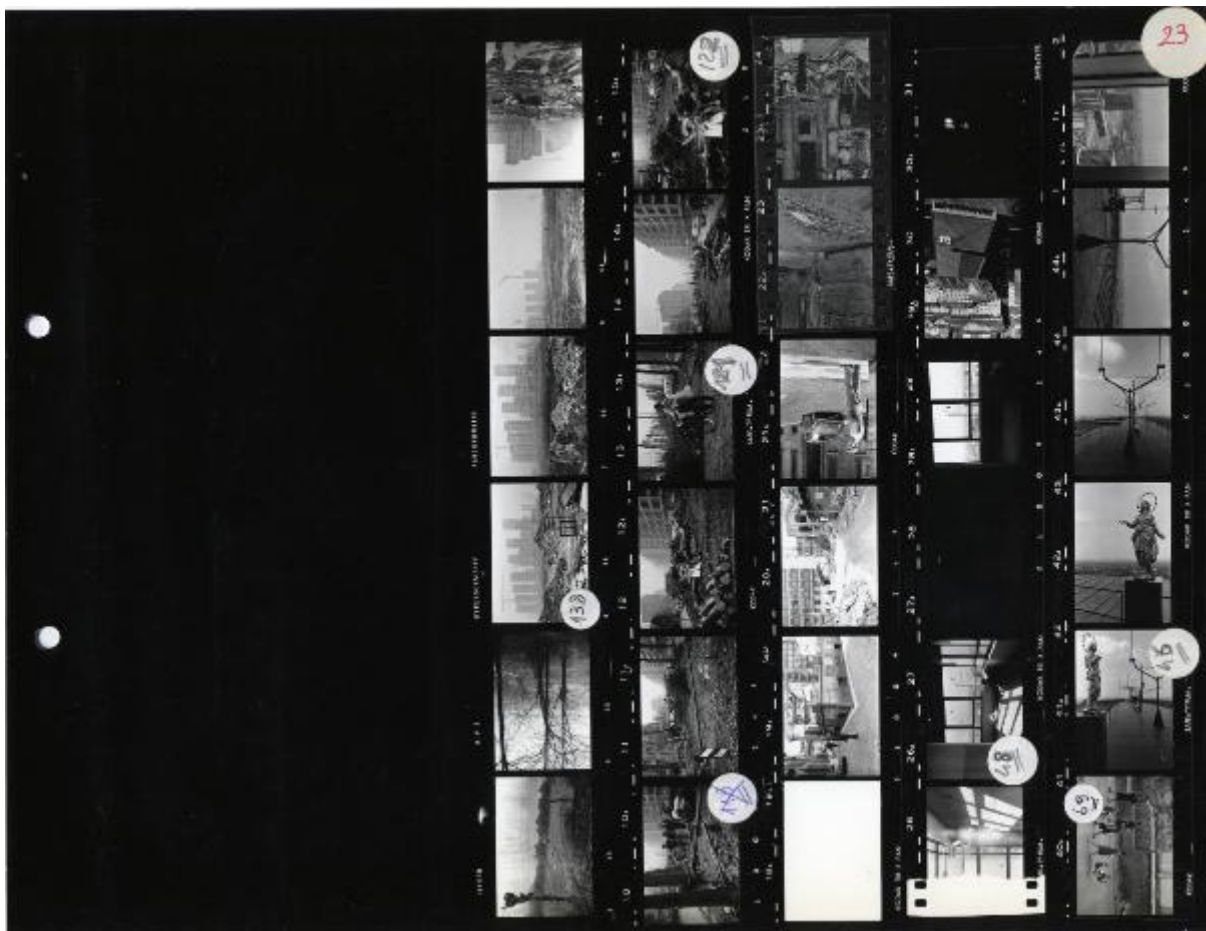


**Milano - Grattacielo Pirelli / Milano - Quartiere La Spezia  
detto Serpentone - Cantiere / Milano - Via Melchiorre  
Gioia - Centro direzionale - Palazzo del Comune -  
Cantiere / Milano - Via Mosè Bianchi - Persone a  
passeggio / Milano - Via Renato Serra - Sopraelevata -  
Cantiere - Taglio dei platani**

Cerati, Carla



Link risorsa: <https://www.lombardiabeniculturali.it/fotografie/schede/IMM-LOM60-0042867/>

Scheda SIRBeC: <https://www.lombardiabeniculturali.it/fotografie/schede-complete/IMM-LOM60-0042867/>

## CODICI

Unità operativa: LOM60

Numero scheda: 42867

Codice scheda: IMM-LOM60-0042867

Tipo di scheda: AFRLIMM

Identificazione [1 / 5]: Milano - Grattacielo Pirelli

Identificazione [2 / 5]: Milano - Quartiere La Spezia detto Serpentone - Cantiere

Identificazione [3 / 5]: Milano - Via Melchiorre Gioia - Centro direzionale - Palazzo del Comune - Cantiere

Identificazione [4 / 5]: Milano - Via Mosè Bianchi - Persone a passeggio

Identificazione [5 / 5]: Milano - Via Renato Serra - Sopraelevata - Cantiere - Taglio dei platani

## SOGGETTO

### CLASSIFICAZIONE

Altra classificazione: reportage

Tipo classificazione: Classificazione per genere fotografico Archivi dell'Immagine - Regione Lombardia

### THESAURUS [1 / 3]

Descrittore: città

Tipo thesaurus: Thesaurus AESS, Archivi dell'Immagine - Regione Lombardia

### THESAURUS [2 / 3]

Descrittore: architettura

Tipo thesaurus: Thesaurus AESS, Archivi dell'Immagine - Regione Lombardia

### THESAURUS [3 / 3]

Descrittore: cantiere

Tipo thesaurus: Thesaurus AESS, Archivi dell'Immagine - Regione Lombardia

## LUOGO E DATA DELLA RIPRESA

### LOCALIZZAZIONE

Stato: Italia

Regione: Lombardia

Provincia: MI

Comune: Milano

Data: 1964

#### **DATAZIONE GENERICA**

Secolo: XX

Frazione di secolo: terzo quarto

#### **DATAZIONE SPECIFICA**

Da: 1964

A: 1964

### **DEFINIZIONE CULTURALE**

#### **AUTORE DELLA FOTOGRAFIA**

Nome di persona o ente: Cerati, Carla

Tipo intestazione: P

Dati anagrafici/estremi cronologici: 1926-2016

Riferimento all'intervento: fotografo principale

Codice scheda autore: AUF-3g010-0000009

Motivazione dell'attribuzione: documentazione

### **COMPILAZIONE**

#### **COMPILAZIONE**

Anno di redazione: 2009

Nome: Casone, Laura

Funzionario responsabile: Minervini, Enzo

## SUPPORTO COLLEGATO: AFRLSUP - SUP-LOM60-0042890 [1 / 1]

### CODICI

Unità operativa: LOM60

Numero scheda: 42890

Codice scheda: SUP-LOM60-0042890

### RIFERIMENTO SCHEDA IMMAGINE

Codice IDK della scheda immagine: IMM-LOM60-0042867

Tipo scheda: F

Livello ricerca: I

### CODICE UNIVOCO

Codice regione: 03

Ente schedatore: R03/ Regione Lombardia

Ente competente: S27

### OGGETTO

#### OGGETTO

Definizione dell'oggetto: positivo

Natura biblioteconomica dell'oggetto: m

Forma specifica dell'oggetto: foglio provini

Originalità: originale

#### QUANTITA'

Numero oggetti/elementi: 1

### SOGGETTO

#### TITOLO [1 / 2]

Titolo attribuito: Prefabbricati, Pirelli, viale Platani

Specifiche titolo: dalla didascalia allegata all'album

#### TITOLO [2 / 2]

Titolo attribuito: Serpentone

Specifiche titolo: dalla didascalia allegata all'album

## LOCALIZZAZIONE GEOGRAFICO-AMMINISTRATIVA

### INDICAZIONE DEL CONTENITORE FISICO

Codice del contenitore fisico: 19

Categoria del contenitore fisico: architettura

### LOCALIZZAZIONE GEOGRAFICO-AMMINISTRATIVA ATTUALE

Stato: Italia

Regione: Lombardia

Provincia: MI

Nome provincia: Milano

Codice ISTAT comune: 015146

Comune: Milano

### COLLOCAZIONE SPECIFICA

Tipologia: castello

Denominazione: Castello Sforzesco - complesso

Indirizzo: Piazza Castello

Denominazione struttura conservativa - livello 1: Raccolte Grafiche e Fotografiche del Castello Sforzesco

Denominazione struttura conservativa - livello 2: Civico Archivio Fotografico

Tipologia struttura conservativa: archivio

Collocazione originaria: SI

### ACCESSIBILITA' DEL BENE

Accessibilità: NO

## UBICAZIONE

### UBICAZIONE FOTO

Fondo: Carla Cerati

Sezione: CC\_MIL

Serie archivistica: Milano

Sottoserie archivistica: Serpentone

Contenitore: 2

Specifiche: Contenitore CC\_MIL 2

Collocazione: MIL 2 PV 23

## CRONOLOGIA

### CRONOLOGIA GENERICA

Secolo: XX

Frazione di secolo: terzo quarto

### CRONOLOGIA SPECIFICA

Da: 1964

A: 1964

### MOTIVAZIONE CRONOLOGIA

Motivazione: bibliografia

Specifiche: Cerati 1997

## DATI TECNICI

Indicazione di colore: BN

Materia e tecnica: provini/carta

### MISURE

Tipo misure: supporto primario

Formato: 24x30

## DATI ANALITICI

### ISCRIZIONI [1 / 2]

Classe di appartenenza: documentaria

Tecnica di scrittura: a pennarello

Posizione: sul supporto primario: recto: sull'etichetta in alto a destra

Trascrizione: 23

### ISCRIZIONI [2 / 2]

Classe di appartenenza: documentaria

Tecnica di scrittura: a matita

Posizione: sul supporto primario: verso: in alto a sinistra

Trascrizione: 12

Indicazioni sull'oggetto

I fotogrammi 4a, 10a, 13a, 15a, 26a, 40a, 41a sono segnati con etichette tonde bianche, rispettivamente con l'iscrizione: 138, 119 [cancellato], 121, 122, 48, 69, 46. Due fotogrammi sono incollati sul foglio provino.

## CONSERVAZIONE

### STATO DI CONSERVAZIONE

Data: 2009

Stato di conservazione: buono

## CONDIZIONE GIURIDICA E VINCOLI

### CONDIZIONE GIURIDICA

Indicazione generica: proprietà privata

### COPYRIGHT

Nome: Ceratti, Elena

## FONTI E DOCUMENTI DI RIFERIMENTO

### DOCUMENTAZIONE FOTOGRAFICA

Codice univoco della risorsa: SC\_F\_SUP-LOM60-0042890\_IMG-0000039037

Genere: documentazione allegata

Tipo: fotografia digitale colore

Codice identificativo: MIL\_002\_PV\_023

Collocazione del file nell'archivio locale: CC\RL\Cerati\_Milano2\_PROVINI

Nome del file originale: MIL\_002\_PV\_023.jpg

### BIBLIOGRAFIA [1 / 3]

Genere: bibliografia specifica

Autore: Cerati C.

Titolo libro o rivista: Milano 1960-1970

Luogo di edizione: Manduria

Anno di edizione: 1997

Codice scheda bibliografia: LOM60-00001

V., pp., nn.: p. 33 n. 23 [fot. 26a], p. 71 n. 61 [fot. 4a], p. 44 n. 34 [fot. 40a], p. 67 n. 57 [fot. 13a]

### **BIBLIOGRAFIA [2 / 3]**

Genere: bibliografia specifica

Autore: Mussini M.

Titolo libro o rivista: Carla Cerati

Luogo di edizione: Milano

Anno di edizione: 2007

Codice scheda bibliografia: LMD90-00001

V., pp., nn.: pp. 139 [fotogramma 26a], 152-153 [fotogramma 4a]

### **BIBLIOGRAFIA [3 / 3]**

Genere: bibliografia specifica

Autore: Cerati C.

Titolo libro o rivista: Punto di vista

Luogo di edizione: Milano

Anno di edizione: 2007

Codice scheda bibliografia: LMD30-00022

V., pp., nn.: p. 44 [fotogramma 4a]

## **ACCESSO AI DATI**

### **SPECIFICHE DI ACCESSO AI DATI**

Profilo di accesso: 1

Motivazione: bene conservato presso un Ente pubblico

## **COMPILAZIONE**

### **COMPILAZIONE**

Anno di redazione: 2009

Ente compilatore: R03/ Regione Lombardia

Nome: Casone, Laura



Referente scientifico: Vertechy, Alessandra

Funzionario responsabile: Minervini, Enzo

