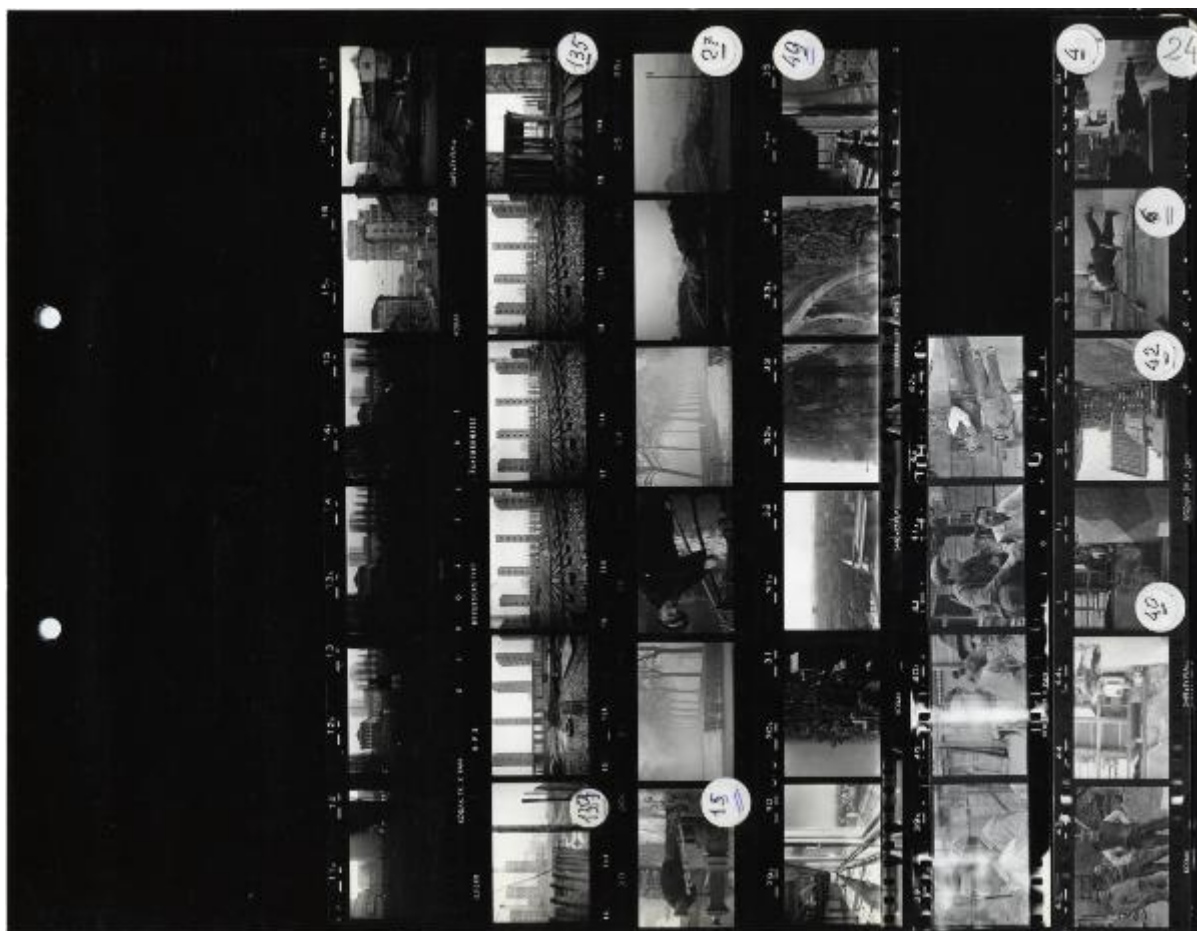


**Milano - Piazza S. Babila - Cantiere / Milano - Via Meravigli angolo via Camperio / Milano - Centro storico - Vedute dall'alto / Milano - Via Domenichino - Spazzino a una fontana / Milano - Quartiere La Spezia detto Serpentone - Cantiere / Milano - Via Pagano - Linea Metropolitana 1 - Cantiere / Milano - Via Melchiorre Gioia - Centro direzionale - Cantiere**

Cerati, Carla



Link risorsa: <https://www.lombardiabeniculturali.it/fotografie/schede/IMM-LOM60-0042868/>

Scheda SIRBeC: <https://www.lombardiabeniculturali.it/fotografie/schede-complete/IMM-LOM60-0042868/>

## CODICI

Unità operativa: LOM60

Numero scheda: 42868

Codice scheda: IMM-LOM60-0042868

Tipo di scheda: AFRLIMM

## SOGGETTO

### SOGGETTO

Indicazioni sul soggetto

Milano. Via Domenichino. Operaio della nettezza urbana presso una fontana (detta anche "vedova").

Identificazione [1 / 7]: Milano - Piazza S. Babila - Cantiere

Identificazione [2 / 7]: Milano - Via Meravigli angolo via Camperio

Identificazione [3 / 7]: Milano - Centro storico - Vedute dall'alto

Identificazione [4 / 7]: Milano - Via Domenichino - Spazzino a una fontana

Identificazione [5 / 7]: Milano - Quartiere La Spezia detto Serpentone - Cantiere

Identificazione [6 / 7]: Milano - Via Pagano - Linea Metropolitana 1 - Cantiere

Identificazione [7 / 7]: Milano - Via Melchiorre Gioia - Centro direzionale - Cantiere

### CLASSIFICAZIONE

Altra classificazione: reportage

Tipo classificazione: Classificazione per genere fotografico Archivi dell'Immagine - Regione Lombardia

### THESAURUS [1 / 2]

Descrittore: città

Tipo thesaurus: Thesaurus AESS, Archivi dell'Immagine - Regione Lombardia

### THESAURUS [2 / 2]

Descrittore: cantiere

Tipo thesaurus: Thesaurus AESS, Archivi dell'Immagine - Regione Lombardia

## LUOGO E DATA DELLA RIPRESA

### LOCALIZZAZIONE

Stato: Italia

Regione: Lombardia

Provincia: MI

Comune: Milano

Data: 1963-1964

#### **DATAZIONE GENERICA**

Secolo: XX

Frazione di secolo: terzo quarto

#### **DATAZIONE SPECIFICA**

Da: 1963

A: 1964

### **DEFINIZIONE CULTURALE**

#### **AUTORE DELLA FOTOGRAFIA**

Nome di persona o ente: Cerati, Carla

Tipo intestazione: P

Dati anagrafici/estremi cronologici: 1926-2016

Riferimento all'intervento: fotografo principale

Codice scheda autore: AUF-3g010-0000009

Motivazione dell'attribuzione: documentazione

### **COMPILAZIONE**

#### **COMPILAZIONE**

Anno di redazione: 2009

Ente compilatore: Regione Lombardia

Nome: Casone, Laura

Funzionario responsabile: Minervini, Enzo

## SUPPORTO COLLEGATO: AFRLSUP - SUP-LOM60-0042892 [1 / 1]

### CODICI

Unità operativa: LOM60

Numero scheda: 42892

Codice scheda: SUP-LOM60-0042892

### RIFERIMENTO SCHEDA IMMAGINE

Codice IDK della scheda immagine: IMM-LOM60-0042868

Tipo scheda: F

Livello ricerca: I

### CODICE UNIVOCO

Codice regione: 03

Ente schedatore: R03/ Regione Lombardia

Ente competente: S27

### OGGETTO

#### OGGETTO

Definizione dell'oggetto: positivo

Natura biblioteconomica dell'oggetto: m

Forma specifica dell'oggetto: foglio provini

Originalità: originale

#### QUANTITA'

Numero oggetti/elementi: 1

### SOGGETTO

#### TITOLO [1 / 2]

Titolo attribuito: Il Serpentone e operai

Specifiche titolo: dalla didascalia allegata all'album

#### TITOLO [2 / 2]

Titolo attribuito: Serpentone e centro città

Specifiche titolo: dalla didascalia allegata all'album

## **LOCALIZZAZIONE GEOGRAFICO-AMMINISTRATIVA**

### **INDICAZIONE DEL CONTENITORE FISICO**

Codice del contenitore fisico: 19

Categoria del contenitore fisico: architettura

### **LOCALIZZAZIONE GEOGRAFICO-AMMINISTRATIVA ATTUALE**

Stato: Italia

Regione: Lombardia

Provincia: MI

Nome provincia: Milano

Codice ISTAT comune: 015146

Comune: Milano

### **COLLOCAZIONE SPECIFICA**

Tipologia: castello

Denominazione: Castello Sforzesco - complesso

Indirizzo: Piazza Castello

Denominazione struttura conservativa - livello 1: Raccolte Grafiche e Fotografiche del Castello Sforzesco

Denominazione struttura conservativa - livello 2: Civico Archivio Fotografico

Tipologia struttura conservativa: archivio

Collocazione originaria: SI

Altra denominazione [1 / 11]: Castello di Porta Giovia

Altra denominazione [2 / 11]: Castello di Porta Giovia

Altra denominazione [3 / 11]: Castello di Porta Giovia

Altra denominazione [4 / 11]: Castello di Porta Giovia

Altra denominazione [5 / 11]: Castello di Porta Giovia

Altra denominazione [6 / 11]: Castello di Porta Giovia

Altra denominazione [7 / 11]: Castello di Porta Giovia

Altra denominazione [8 / 11]: Castello di Porta Giovia

Altra denominazione [9 / 11]: Castello di Porta Giovia

Altra denominazione [10 / 11]: Castello di Porta Giovia

Altra denominazione [11 / 11]: Castello di Porta Giovia

### **ACCESSIBILITA' DEL BENE**

Accessibilità: NO

## **UBICAZIONE**

### **UBICAZIONE FOTO**

Fondo: Carla Cerati

Sezione: CC\_MIL

Serie archivistica: Milano

Sottoserie archivistica: Serpentone

Contenitore: 2

Specifiche: Contenitore CC\_MIL 2

Collocazione: MIL 2 PV 24

## **CRONOLOGIA**

### **CRONOLOGIA GENERICA**

Secolo: XX

Frazione di secolo: terzo quarto

### **CRONOLOGIA SPECIFICA**

Da: 1963

A: 1964

### **MOTIVAZIONE CRONOLOGIA**

Motivazione: documentazione

Specifiche: elenco redatto da Carla Cerati per il progetto "Milano Metamorfosi"

## **DATI TECNICI**

Indicazione di colore: BN

Materia e tecnica: provini/carta

### **MISURE**

Tipo misure: supporto primario

Formato: 24x30

## DATI ANALITICI

### ISCRIZIONI [1 / 2]

Classe di appartenenza: documentaria

Tecnica di scrittura: a matita

Posizione: sul supporto primario: recto: sull'etichetta in alto a destra

Trascrizione: 24

### ISCRIZIONI [2 / 2]

Classe di appartenenza: documentaria

Tecnica di scrittura: a matita

Posizione: sul supporto primario: verso: a sinistra

Trascrizione: 14 a/ 19a/ 16

Indicazioni sull'oggetto

I fotogrammi 14a, 19a, 20, 25, 34a, 1a, 2a, 3a, 4a sono segnati con etichette tonde bianche, rispettivamente con l'iscrizione: 139, 135, 15, 27, 49, 40, 42, 6, 4. Due strisce di provini sono applicate sul foglio.

## CONSERVAZIONE

### STATO DI CONSERVAZIONE

Data: 2009

Stato di conservazione: buono

## CONDIZIONE GIURIDICA E VINCOLI

### CONDIZIONE GIURIDICA

Indicazione generica: proprietà privata

### COPYRIGHT

Nome: Ceratti, Elena

## FONTI E DOCUMENTI DI RIFERIMENTO

### DOCUMENTAZIONE FOTOGRAFICA

Codice univoco della risorsa: SC\_F\_SUP-LOM60-0042892\_IMG-0000039038

Genere: documentazione allegata

Tipo: fotografia digitale colore

Codice identificativo: MIL\_002\_PV\_024

Collocazione del file nell'archivio locale: CC\RL\Cerati\_Milano2\_PROVINI

Nome del file originale: MIL\_002\_PV\_024.jpg

## **BIBLIOGRAFIA**

Genere: bibliografia specifica

Autore: Cerati C.

Titolo libro o rivista: Milano 1960-1970

Luogo di edizione: Manduria

Anno di edizione: 1997

Codice scheda bibliografia: LOM60-00001

V., pp., nn.: p. 11 n. 1 [fotogramma 4a], p. 20 n. 10 [fotogramma 20], p. 23 n. 12 [fotogramma 25]

## **ACCESSO AI DATI**

### **SPECIFICHE DI ACCESSO AI DATI**

Profilo di accesso: 1

Motivazione: scheda contenente dati liberamente accessibili

## **COMPILAZIONE**

### **COMPILAZIONE**

Anno di redazione: 2009

Ente compilatore: R03/ Regione Lombardia

Nome: Casone, Laura

Referente scientifico: Vertechy, Alessandra

Funzionario responsabile: Minervini, Enzo



