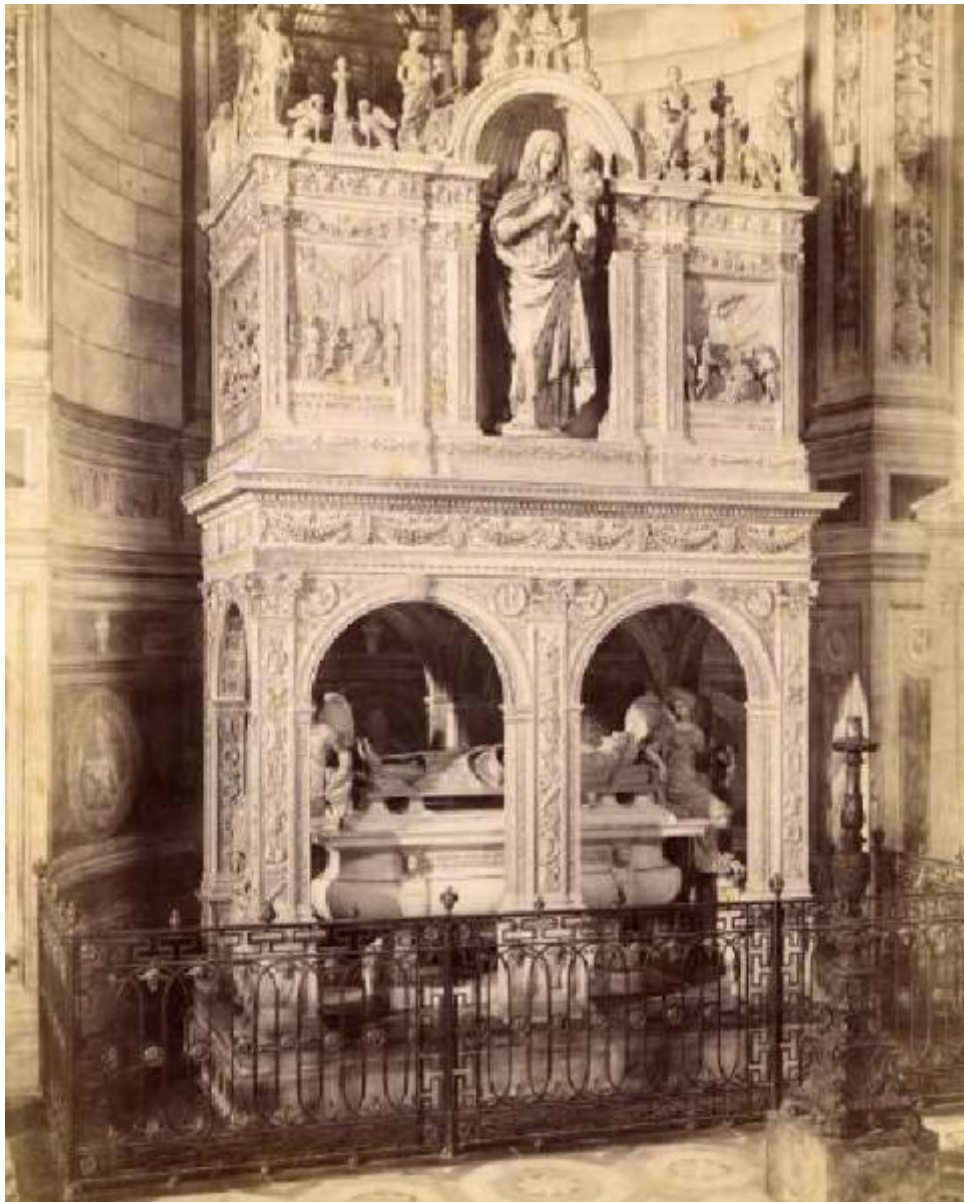


# Monumento sepolcrale - Tomba di Giovanni Galeazzo Visconti - Pavia - Certosa

Brogi



Link risorsa: <https://www.lombardiabeniculturali.it/fotografie/schede/IMM-LOM70-000059/>

Scheda SIRBeC: <https://www.lombardiabeniculturali.it/fotografie/schede-complete/IMM-LOM70-000059/>

## CODICI

Unità operativa: LOM70

Numero scheda: 59

Codice scheda: IMM-LOM70-000059

Tipo di scheda: AFRLIMM

Identificazione: Monumento sepolcrale - Tomba di Giovanni Galeazzo Visconti - Pavia - Certosa

## SOGGETTO

### CLASSIFICAZIONE

Altra classificazione: architettura

Tipo classificazione: generi AIM

### THESAURUS

Descrittore: arte

Tipo thesaurus: AESS - Archivio di etnografia e storia sociale

## LUOGO E DATA DELLA RIPRESA

### LOCALIZZAZIONE

Stato: Italia

Regione: Lombardia

Provincia: PV

Comune: Certosa di Pavia

Data: 1890-1910

### DATAZIONE GENERICA

Secolo: XIX/XX

Frazione di secolo: fine/inizio

### DATAZIONE SPECIFICA

Da: 1890

Validità: post

A: 1910

Validità: ante

## DEFINIZIONE CULTURALE

### AUTORE DELLA FOTOGRAFIA

Nome di persona o ente: Brogi

Tipo intestazione: E

Dati anagrafici/estremi cronologici: Ditta attiva tra il 1860 circa e il 1966

Riferimento all'intervento: fotografo principale

Codice scheda autore: AUF-3a010-0000001

Indicazione del nome e dell'indirizzo: (Edizioni Brogi)

Motivazione dell'attribuzione: iscrizione

## COMPILAZIONE

### COMPILAZIONE

Anno di redazione: 2005

Nome: Brigo, Jessica

Referente scientifico: Paoli, Silvia

Funzionario responsabile: Minervini, Enzo

### AGGIORNAMENTO-REVISIONE

Data: 2006

Nome: Casone, Laura

Funzionario responsabile: Minervini, Enzo

## SUPPORTO COLLEGATO: AFRLSUP - SUP-LOM70-000087 [1 / 3]

### CODICI

Unità operativa: LOM70

Numero scheda: 87

Codice scheda: SUP-LOM70-000087

### RIFERIMENTO SCHEDA IMMAGINE

Codice IDK della scheda immagine: IMM-LOM70-000059

Tipo scheda: F

Livello ricerca: P

### CODICE UNIVOCO

Codice regione: 03

Ente schedatore: R03/ Regione Lombardia

Ente competente: S27

### OGGETTO

#### OGGETTO

Definizione dell'oggetto: positivo

Natura biblioteconomica dell'oggetto: m

Originalità: stampa da matrice riprodotta

#### QUANTITA'

Numero oggetti/elementi: 1

### SOGGETTO

#### TITOLO

Titolo proprio: Tomba di Giovanni Galeazzo

Specifiche titolo: stampato sul verso del supporto primario

### LOCALIZZAZIONE GEOGRAFICO-AMMINISTRATIVA

#### INDICAZIONE DEL CONTENITORE FISICO

Codice del contenitore fisico: 27419

Categoria del contenitore fisico: architettura

#### **LOCALIZZAZIONE GEOGRAFICO-AMMINISTRATIVA ATTUALE**

Stato: Italia

Regione: Lombardia

Provincia: MI

Nome provincia: Milano

Codice ISTAT comune: 015146

Comune: Milano

#### **COLLOCAZIONE SPECIFICA**

Tipologia: grattacielo

Denominazione: Palazzo Lombardia

Indirizzo: Piazza Città di Lombardia, 1

Denominazione struttura conservativa - livello 1: Archivi dell'Immagine - Regione Lombardia

Altra denominazione [1 / 8]: Regione Lombardia

Altra denominazione [2 / 8]: Regione Lombardia

Altra denominazione [3 / 8]: Regione Lombardia

Altra denominazione [4 / 8]: Regione Lombardia

Altra denominazione [5 / 8]: Regione Lombardia

Altra denominazione [6 / 8]: Regione Lombardia

Altra denominazione [7 / 8]: Regione Lombardia

Altra denominazione [8 / 8]: Regione Lombardia

#### **ALTRE LOCALIZZAZIONI GEOGRAFICO-AMMINISTRATIVE**

Tipo di localizzazione: luogo di provenienza

#### **LOCALIZZAZIONE GEOGRAFICO-AMMINISTRATIVA**

Stato: Italia

Regione: Lombardia

Provincia: MI

Comune: Milano

## COLLOCAZIONE SPECIFICA

Denominazione struttura conservativa - livello 1: Archivio aziendale Scrocchi

## UBICAZIONE

### UBICAZIONE FOTO

Fondo: Scrocchi

Sezione: SCR

Collocazione: SCR\_35\_ST\_DQ

Segnatura strutturata: SCR\_35\_ST\_DQ

Altra segnatura: SCR1644

## CRONOLOGIA

### CRONOLOGIA GENERICA

Secolo: XX

Frazione di secolo: secondo quarto

### CRONOLOGIA SPECIFICA

Da: 1925

Validità: ca.

A: 1940

Validità: ca.

### MOTIVAZIONE CRONOLOGIA

Motivazione: analisi tecnica

## DATI TECNICI

Indicazione di colore: BN

Materia e tecnica: gelatina bromuro d'argento/carta

### MISURE

Tipo misure: supporto primario

Unità di misura: cm

Altezza: 14.9

Larghezza: 10.4

Formato: 10x15

## DATI ANALITICI

### ISCRIZIONI [1 / 5]

Classe di appartenenza: didascalica

Tecnica di scrittura: tipografica

Posizione: sul supporto primario: verso: in basso a sinistra

Trascrizione: Certosa di Pavia Toba [sic] di Giovanni Galeazzo

### ISCRIZIONI [2 / 5]

Classe di appartenenza: editoriale

Tecnica di scrittura: tipografica

Posizione: sul supporto primario: verso: in basso al centro

Trascrizione: 4703

### ISCRIZIONI [3 / 5]

Classe di appartenenza: didascalica

Lingua: Francese

Tecnica di scrittura: tipografica

Posizione: sul supporto primario: verso: in basso a sinistra

Trascrizione: Tombeau de Giovanni Galezzo [sic]

### ISCRIZIONI [4 / 5]

Classe di appartenenza: didascalica

Lingua: Inglese

Tecnica di scrittura: tipografica

Posizione: sul supporto primario: verso: in basso a sinistra

Trascrizione: Tomb of Giovanni Galeazzo

### ISCRIZIONI [5 / 5]

Classe di appartenenza: didascalica

Lingua: Tedesco

Tecnica di scrittura: tipografica

Posizione: sul supporto primario: verso: in basso a sinistra

Trascrizione: Grabmal von Giovanni Galeazzo

## CONSERVAZIONE

### STATO DI CONSERVAZIONE

Data: 2005

Stato di conservazione: discreto

## CONDIZIONE GIURIDICA E VINCOLI

### CONDIZIONE GIURIDICA

Indicazione generica: proprietà Ente pubblico territoriale

Indicazione specifica: Regione Lombardia

Indirizzo: Via Fabio Filzi, 22 - Milano

### ACQUISIZIONE

Tipo acquisizione: donazione

Nome: Beretta Pierino

Data acquisizione: 2004

Luogo acquisizione: Milano

### COPYRIGHT

Diritti d'autore: Diritti scaduti

## FONTI E DOCUMENTI DI RIFERIMENTO

### DOCUMENTAZIONE FOTOGRAFICA

Codice univoco della risorsa: SC\_F\_SUP-LOM70-0000087\_IMG-0000343723

Genere: documentazione allegata

Tipo: fotografia digitale

Codice identificativo: SCR\_35\_ST\_DQ

Nome del file originale: LOM70\_00087

## ACCESSO AI DATI



## **SPECIFICHE DI ACCESSO AI DATI**

Profilo di accesso: 1

## **COMPILAZIONE**

### **COMPILAZIONE**

Anno di redazione: 2005

Nome: Brigo, Jessica

Referente scientifico: Paoli, Silvia

Funzionario responsabile: Minervini, Enzo

### **AGGIORNAMENTO-REVISIONE**

Anno di aggiornamento/revisione: 2006

Nome: Casone, Laura

Funzionario responsabile: Minervini, Enzo



## SUPPORTO COLLEGATO: AFRLSUP - SUP-LOM70-0000086 [2 / 3]

### CODICI

Unità operativa: LOM70

Numero scheda: 86

Codice scheda: SUP-LOM70-0000086

### RIFERIMENTO SCHEDA IMMAGINE

Codice IDK della scheda immagine: IMM-LOM70-0000059

Tipo scheda: F

Livello ricerca: P

### CODICE UNIVOCO

Codice regione: 03

Ente schedatore: R03/ Regione Lombardia

Ente competente: S27

### OGGETTO

#### OGGETTO

Definizione dell'oggetto: positivo

Natura biblioteconomica dell'oggetto: m

Originalità: originale

#### QUANTITA'

Numero oggetti/elementi: 1

### SOGGETTO

#### TITOLO

Titolo attribuito: Tomba di Gian Galeazzo

Specifiche titolo: del catalogatore

### LOCALIZZAZIONE GEOGRAFICO-AMMINISTRATIVA

#### INDICAZIONE DEL CONTENITORE FISICO

Codice del contenitore fisico: 27419

Categoria del contenitore fisico: architettura

#### **LOCALIZZAZIONE GEOGRAFICO-AMMINISTRATIVA ATTUALE**

Stato: Italia

Regione: Lombardia

Provincia: MI

Nome provincia: Milano

Codice ISTAT comune: 015146

Comune: Milano

#### **COLLOCAZIONE SPECIFICA**

Tipologia: grattacielo

Denominazione: Palazzo Lombardia

Indirizzo: Piazza Città di Lombardia, 1

Denominazione struttura conservativa - livello 1: Archivi dell'Immagine - Regione Lombardia

Altra denominazione [1 / 8]: Regione Lombardia

Altra denominazione [2 / 8]: Regione Lombardia

Altra denominazione [3 / 8]: Regione Lombardia

Altra denominazione [4 / 8]: Regione Lombardia

Altra denominazione [5 / 8]: Regione Lombardia

Altra denominazione [6 / 8]: Regione Lombardia

Altra denominazione [7 / 8]: Regione Lombardia

Altra denominazione [8 / 8]: Regione Lombardia

#### **ALTRE LOCALIZZAZIONI GEOGRAFICO-AMMINISTRATIVE**

Tipo di localizzazione: luogo di provenienza

#### **LOCALIZZAZIONE GEOGRAFICO-AMMINISTRATIVA**

Stato: Italia

Regione: Lombardia

Provincia: MI

Comune: Milano

## COLLOCAZIONE SPECIFICA

Denominazione struttura conservativa - livello 1: Archivio aziendale Scrocchi

## UBICAZIONE

### UBICAZIONE FOTO

Fondo: Scrocchi

Sezione: SCR

Collocazione: SCR\_78\_STABC\_TQ

Segnatura strutturata: SCR\_78\_STABC\_TQ

Altra segnatura: SCR1643

## CRONOLOGIA

### CRONOLOGIA GENERICA

Secolo: XIX/XX

Frazione di secolo: fine/inizio

### CRONOLOGIA SPECIFICA

Da: 1890

Validità: post

A: 1910

Validità: ante

### MOTIVAZIONE CRONOLOGIA

Motivazione: analisi tecnica

## PRODUZIONE E DIFFUSIONE

### RESPONSABILITA'

Nome di persona o ente: Brogi

Tipo intestazione: E

Dati anagrafici/estremi cronologici: Ditta attiva tra il 1860 circa e il 1966

Codice scheda autore: AUF-3a010-0000001

Sigla per citazione: 00000001

Indicazione del nome e dell'indirizzo: (Edizioni Brogi)

Motivazione dell'attribuzione: iscrizione

## DATI TECNICI

Indicazione di colore: BN

Materia e tecnica: albumina/carta

Specifiche tecniche: viraggio

### MISURE [1 / 2]

Tipo misure: supporto primario

Unità di misura: cm

Altezza: 25.6

Larghezza: 20.5

### MISURE [2 / 2]

Tipo misure: supporto secondario

Unità di misura: cm

Altezza: 32.4

Larghezza: 26.8

Formato: 30x40

## DATI ANALITICI

### ISCRIZIONI [1 / 4]

Classe di appartenenza: documentaria

Tecnica di scrittura: a penna

Posizione: sul supporto primario: recto: in basso a destra

Trascrizione: 14

### ISCRIZIONI [2 / 4]

Classe di appartenenza: indicazione di responsabilita'

Tecnica di scrittura: fotografica

Posizione: sul supporto primario: recto: in basso a destra

Trascrizione: (Edizioni Brogi)

### **ISCRIZIONI [3 / 4]**

Classe di appartenenza: documentaria

Tecnica di scrittura: mista

Posizione: sul supporto secondario: verso: etichetta: in basso a destra

Trascrizione

Commissione N. 14662 Consegna al cliente 20 Febbraio tassativo Riduzione fotog. 23 1/2 x 18 1/2 Ricevuto il Reticolo 60 linee Osservazioni Zinco Senza Sigla

### **ISCRIZIONI [4 / 4]**

Classe di appartenenza: documentaria

Tecnica di scrittura: a matita

Posizione: sul supporto secondario: verso: in alto a destra

Trascrizione: 68

### **STEMMI/MARCHI/TIMBRI**

Classe di appartenenza: timbro

Qualificazione: commerciale

Identificazione: Bertarelli

Posizione: sul supporto secondario: verso: al centro

Descrizione: Società in accomandita per Azioni A.Bertarelli & C.

## **CONSERVAZIONE**

### **STATO DI CONSERVAZIONE**

Data: 2005

Stato di conservazione: discreto

Indicazioni specifiche: ingiallimento

## **CONDIZIONE GIURIDICA E VINCOLI**

### **CONDIZIONE GIURIDICA**

Indicazione generica: proprietà Ente pubblico territoriale

Indicazione specifica: Regione Lombardia

Indirizzo: Via Fabio Filzi, 22 - Milano

### **ACQUISIZIONE**

Tipo acquisizione: donazione

Nome: Beretta Pierino

Data acquisizione: 2004

Luogo acquisizione: Milano

#### **COPYRIGHT**

Diritti d'autore: Diritti scaduti

### **FONTI E DOCUMENTI DI RIFERIMENTO**

#### **DOCUMENTAZIONE FOTOGRAFICA**

Codice univoco della risorsa: SC\_F\_SUP-LOM70-0000086\_IMG-0000343722

Genere: documentazione allegata

Tipo: fotografia digitale

Codice identificativo: SCR\_78\_STABC\_TQ

Nome del file originale: LOM70\_00086

### **ACCESSO AI DATI**

#### **SPECIFICHE DI ACCESSO AI DATI**

Profilo di accesso: 1

### **COMPILAZIONE**

#### **COMPILAZIONE**

Anno di redazione: 2005

Nome: Brigo, Jessica

Referente scientifico: Paoli, Silvia

Funzionario responsabile: Minervini, Enzo

#### **AGGIORNAMENTO-REVISIONE**

Anno di aggiornamento/revisione: 2006

Nome: Casone, Laura

Funzionario responsabile: Minervini, Enzo





## SUPPORTO COLLEGATO: AFRLSUP - SUP-LOM70-0000088 [3 / 3]

### CODICI

Unità operativa: LOM70

Numero scheda: 88

Codice scheda: SUP-LOM70-0000088

### RIFERIMENTO SCHEDA IMMAGINE

Codice IDK della scheda immagine: IMM-LOM70-0000059

Tipo scheda: F

Livello ricerca: P

### CODICE UNIVOCO

Codice regione: 03

Ente schedatore: R03/ Regione Lombardia

Ente competente: S27

### OGGETTO

#### OGGETTO

Definizione dell'oggetto: positivo

Natura biblioteconomica dell'oggetto: m

Originalità: stampa da matrice riprodotta

#### QUANTITA'

Numero oggetti/elementi: 1

### SOGGETTO

#### TITOLO

Titolo proprio: Tomba di Giovanni Galeazzo

Specifiche titolo: stampato sul verso del supporto primario

### LOCALIZZAZIONE GEOGRAFICO-AMMINISTRATIVA

#### INDICAZIONE DEL CONTENITORE FISICO

Codice del contenitore fisico: 27419

Categoria del contenitore fisico: architettura

**LOCALIZZAZIONE GEOGRAFICO-AMMINISTRATIVA ATTUALE**

Stato: Italia

Regione: Lombardia

Provincia: MI

Nome provincia: Milano

Codice ISTAT comune: 015146

Comune: Milano

**COLLOCAZIONE SPECIFICA**

Tipologia: grattacielo

Denominazione: Palazzo Lombardia

Indirizzo: Piazza Città di Lombardia, 1

Denominazione struttura conservativa - livello 1: Archivi dell'Immagine - Regione Lombardia

Altra denominazione [1 / 8]: Regione Lombardia

Altra denominazione [2 / 8]: Regione Lombardia

Altra denominazione [3 / 8]: Regione Lombardia

Altra denominazione [4 / 8]: Regione Lombardia

Altra denominazione [5 / 8]: Regione Lombardia

Altra denominazione [6 / 8]: Regione Lombardia

Altra denominazione [7 / 8]: Regione Lombardia

Altra denominazione [8 / 8]: Regione Lombardia

**ALTRE LOCALIZZAZIONI GEOGRAFICO-AMMINISTRATIVE**

Tipo di localizzazione: luogo di provenienza

**LOCALIZZAZIONE GEOGRAFICO-AMMINISTRATIVA**

Stato: Italia

Regione: Lombardia

Provincia: MI

Comune: Milano

## COLLOCAZIONE SPECIFICA

Denominazione struttura conservativa - livello 1: Archivio aziendale Scrocchi

## UBICAZIONE

### UBICAZIONE FOTO

Fondo: Scrocchi

Sezione: SCR

Collocazione: SCR\_36\_ST\_DQ

Segnatura strutturata: SCR\_36\_ST\_DQ

Altra segnatura: SCR1645

## CRONOLOGIA

### CRONOLOGIA GENERICA

Secolo: XX

Frazione di secolo: secondo quarto

### CRONOLOGIA SPECIFICA

Da: 1925

Validità: post

A: 1940

Validità: ante

### MOTIVAZIONE CRONOLOGIA

Motivazione: analisi tecnica

## DATI TECNICI

Indicazione di colore: BN

Materia e tecnica: gelatina bromuro d'argento/carta

### MISURE

Tipo misure: supporto primario

Unità di misura: cm

Altezza: 14.9

Larghezza: 10.6

Formato: 10x15

## DATI ANALITICI

### ISCRIZIONI [1 / 7]

Classe di appartenenza: didascalica

Tecnica di scrittura: tipografica

Posizione: sul supporto primario: verso: in basso a sinistra

Trascrizione: Certosa di Pavia Tomba di Giovanni Galeazzo

### ISCRIZIONI [2 / 7]

Classe di appartenenza: editoriale

Tecnica di scrittura: tipografica

Posizione: sul supporto primario: verso: in basso al centro

Trascrizione: 4703

### ISCRIZIONI [3 / 7]

Classe di appartenenza: documentaria

Tecnica di scrittura: a matita

Posizione: sul supporto primario: verso: in alto a sinistra

Trascrizione: 356

### ISCRIZIONI [4 / 7]

Classe di appartenenza: documentaria

Tecnica di scrittura: tipografica

Posizione: sul supporto primario: verso: in alto a destra

Trascrizione: Vera fotografia

### ISCRIZIONI [5 / 7]

Classe di appartenenza: didascalica

Lingua: Francese

Tecnica di scrittura: tipografica

Posizione: sul supporto primario: verso: in basso a sinistra

Trascrizione: Tombeau de Giovanni Galeazzo

### **ISCRIZIONI [6 / 7]**

Classe di appartenenza: didascalica

Lingua: Inglese

Tecnica di scrittura: tipografica

Posizione: sul supporto primario: verso: in basso a sinistra

Trascrizione: Tomb of Giovanni Galeazzo

### **ISCRIZIONI [7 / 7]**

Classe di appartenenza: didascalica

Lingua: Tedesco

Tecnica di scrittura: tipografica

Posizione: sul supporto primario: verso: in basso a sinistra

Trascrizione: Grabmal von Giovanni Galeazzo

## **CONSERVAZIONE**

### **STATO DI CONSERVAZIONE**

Data: 2005

Stato di conservazione: discreto

## **CONDIZIONE GIURIDICA E VINCOLI**

### **CONDIZIONE GIURIDICA**

Indicazione generica: proprietà Ente pubblico territoriale

Indicazione specifica: Regione Lombardia

Indirizzo: Via Fabio Filzi, 22 - Milano

### **ACQUISIZIONE**

Tipo acquisizione: donazione

Nome: Beretta Pierino

Data acquisizione: 2004

Luogo acquisizione: Milano

### **COPYRIGHT**

Diritti d'autore: Diritti scaduti

## **FONTI E DOCUMENTI DI RIFERIMENTO**

### **DOCUMENTAZIONE FOTOGRAFICA**

Codice univoco della risorsa: SC\_F\_SUP-LOM70-0000088\_IMG-0000343724

Genere: documentazione allegata

Tipo: fotografia digitale

Codice identificativo: SCR\_36\_ST\_DQ

Nome del file originale: LOM70\_00088

## **ACCESSO AI DATI**

### **SPECIFICHE DI ACCESSO AI DATI**

Profilo di accesso: 1

## **COMPILAZIONE**

### **COMPILAZIONE**

Anno di redazione: 2005

Nome: Brigo, Jessica

Referente scientifico: Paoli, Silvia

Funzionario responsabile: Minervini, Enzo

### **AGGIORNAMENTO-REVISIONE**

Anno di aggiornamento/revisione: 2006

Nome: Casone, Laura

Funzionario responsabile: Minervini, Enzo

