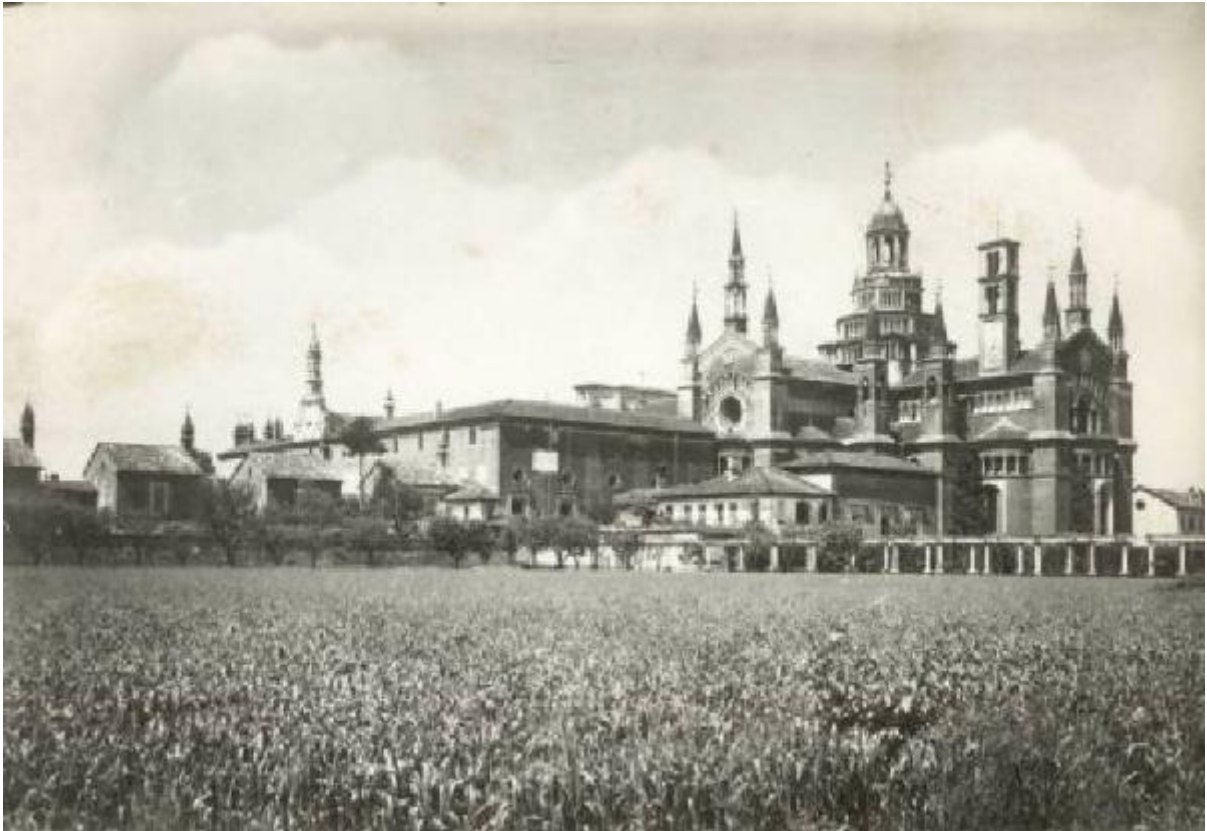


Pavia - Certosa

Non identificato



Link risorsa: <https://www.lombardiabeniculturali.it/fotografie/schede/IMM-LOM70-000068/>

Scheda SIRBeC: <https://www.lombardiabeniculturali.it/fotografie/schede-complete/IMM-LOM70-000068/>

CODICI

Unità operativa: LOM70

Numero scheda: 68

Codice scheda: IMM-LOM70-0000068

Tipo di scheda: AFRLIMM

Identificazione: Pavia - Certosa

SOGGETTO

CLASSIFICAZIONE [1 / 2]

Altra classificazione: architettura

Tipo classificazione: generi AIM

CLASSIFICAZIONE [2 / 2]

Altra classificazione: paesaggio

Tipo classificazione: generi AIM

THESAURUS [1 / 3]

Descrittore: arte

Tipo thesaurus: AESS - Archivio di etnografia e storia sociale

THESAURUS [2 / 3]

Descrittore: architettura

Tipo thesaurus: AESS - Archivio di etnografia e storia sociale

THESAURUS [3 / 3]

Descrittore: luoghi di culto

Tipo thesaurus: AESS - Archivio di etnografia e storia sociale

LUOGO E DATA DELLA RIPRESA

LOCALIZZAZIONE

Stato: Italia

Regione: Lombardia

Provincia: PV

Comune: Certosa di Pavia

Data: 1925-1940

DATAZIONE GENERICA

Secolo: XX

Frazione di secolo: secondo quarto

DATAZIONE SPECIFICA

Da: 1925

Validità: post

A: 1940

Validità: ante

DEFINIZIONE CULTURALE

AUTORE DELLA FOTOGRAFIA

Nome di persona o ente: Non identificato

Tipo intestazione: P

Riferimento all'intervento: fotografo principale

Codice scheda autore: AUF-LOM80-0000176

Motivazione dell'attribuzione: n.r.

COMPILAZIONE

COMPILAZIONE

Anno di redazione: 2005

Nome: Brigo, Jessica

Referente scientifico: Paoli, Silvia

Funzionario responsabile: Minervini, Enzo

AGGIORNAMENTO-REVISIONE

Data: 2006

Nome: Casone, Laura

Funzionario responsabile: Minervini, Enzo

SUPPORTO COLLEGATO: AFRLSUP - SUP-LOM70-0000105 [1 / 2]

CODICI

Unità operativa: LOM70

Numero scheda: 105

Codice scheda: SUP-LOM70-0000105

RIFERIMENTO SCHEDA IMMAGINE

Codice IDK della scheda immagine: IMM-LOM70-0000068

Tipo scheda: F

Livello ricerca: P

CODICE UNIVOCO

Codice regione: 03

Ente schedatore: R03/ Regione Lombardia

Ente competente: S27

OGGETTO

OGGETTO

Definizione dell'oggetto: positivo

Natura biblioteconomica dell'oggetto: m

Originalità: stampa da matrice riprodotta

QUANTITA'

Numero oggetti/elementi: 1

SOGGETTO

TITOLO

Titolo proprio: Certosa di Pavia. Veduta dell'abside e celle certosine.

Specifiche titolo: stampato sul verso del supporto primario

LOCALIZZAZIONE GEOGRAFICO-AMMINISTRATIVA

INDICAZIONE DEL CONTENITORE FISICO

Codice del contenitore fisico: 27419

Categoria del contenitore fisico: architettura

LOCALIZZAZIONE GEOGRAFICO-AMMINISTRATIVA ATTUALE

Stato: Italia

Regione: Lombardia

Provincia: MI

Nome provincia: Milano

Codice ISTAT comune: 015146

Comune: Milano

COLLOCAZIONE SPECIFICA

Tipologia: grattacielo

Denominazione: Palazzo Lombardia

Indirizzo: Piazza Città di Lombardia, 1

Denominazione struttura conservativa - livello 1: Archivi dell'Immagine - Regione Lombardia

Altra denominazione [1 / 8]: Regione Lombardia

Altra denominazione [2 / 8]: Regione Lombardia

Altra denominazione [3 / 8]: Regione Lombardia

Altra denominazione [4 / 8]: Regione Lombardia

Altra denominazione [5 / 8]: Regione Lombardia

Altra denominazione [6 / 8]: Regione Lombardia

Altra denominazione [7 / 8]: Regione Lombardia

Altra denominazione [8 / 8]: Regione Lombardia

ALTRE LOCALIZZAZIONI GEOGRAFICO-AMMINISTRATIVE

Tipo di localizzazione: luogo di provenienza

LOCALIZZAZIONE GEOGRAFICO-AMMINISTRATIVA

Stato: Italia

Regione: Lombardia

Provincia: MI

Comune: Milano

COLLOCAZIONE SPECIFICA

Denominazione struttura conservativa - livello 1: Archivio aziendale Scrocchi

UBICAZIONE

UBICAZIONE FOTO

Fondo: Scrocchi

Sezione: SCR

Collocazione: SCR_39_ST_DQ

Segnatura strutturata: SCR_39_ST_DQ

Altra segnatura: SCR1648

CRONOLOGIA

CRONOLOGIA GENERICA

Secolo: XX

Frazione di secolo: secondo quarto

CRONOLOGIA SPECIFICA

Da: 1925

Validità: post

A: 1940

Validità: ante

MOTIVAZIONE CRONOLOGIA

Motivazione: analisi tecnica

PRODUZIONE E DIFFUSIONE

RESPONSABILITA'

Nome di persona o ente: Scrocchi

Tipo intestazione: E

Indicazione del nome e dell'indirizzo: SAM

Motivazione dell'attribuzione: marchio

DATI TECNICI

Indicazione di colore: BN

Materia e tecnica: gelatina bromuro d'argento/carta

MISURE

Tipo misure: supporto primario

Unità di misura: cm

Altezza: 10.5

Larghezza: 14.9

Formato: 10x15

DATI ANALITICI

ISCRIZIONI [1 / 6]

Classe di appartenenza: didascalica

Tecnica di scrittura: tipografica

Posizione: sul supporto primario: verso: in basso a sinistra

Trascrizione: Certosa di Pavia Veduta dell'Abside e Celle Certosine

ISCRIZIONI [2 / 6]

Classe di appartenenza: documentaria

Tecnica di scrittura: a matita

Posizione: sul supporto primario: verso: in alto a destra

Trascrizione: 800

ISCRIZIONI [3 / 6]

Classe di appartenenza: editoriale

Tecnica di scrittura: tipografica

Posizione: sul supporto primario: verso: in basso al centro

Trascrizione: 4703-2

ISCRIZIONI [4 / 6]

Classe di appartenenza: didascalica

Lingua: Francese

Tecnica di scrittura: tipografica

Posizione: sul supporto primario: verso: in basso a sinistra

Trascrizione: Vue de l'Abside et Cellules Certosines

ISCRIZIONI [5 / 6]

Classe di appartenenza: didascalica

Lingua: Inglese

Tecnica di scrittura: tipografica

Posizione: sul supporto primario: verso: in basso a sinistra

Trascrizione: View of the Apsis and Certosines Cellars

ISCRIZIONI [6 / 6]

Classe di appartenenza: didascalica

Lingua: Tedesco

Tecnica di scrittura: tipografica

Posizione: sul supporto primario: verso: in basso a sinistra

Trascrizione: Ansicht der Apsis und Zelle der Kartaussermonche

STEMMI/MARCHI/TIMBRI [1 / 2]

Classe di appartenenza: timbro

Identificazione: Soprintendenza

Posizione: sul supporto primario: verso: in alto al centro

Descrizione: Soprintendenza ai monumenti Milano

STEMMI/MARCHI/TIMBRI [2 / 2]

Classe di appartenenza: marchio

Qualificazione: commerciale

Identificazione: Scrocchi

Posizione: sul supporto primario: verso: in basso al centro

Descrizione: Marchio tondo con all'interno l'acronimo "SAM"

CONSERVAZIONE

STATO DI CONSERVAZIONE

Data: 2005

Stato di conservazione: discreto

CONDIZIONE GIURIDICA E VINCOLI

CONDIZIONE GIURIDICA

Indicazione generica: proprietà Ente pubblico territoriale

Indicazione specifica: Regione Lombardia

Indirizzo: Via Fabio Filzi, 22 - Milano

ACQUISIZIONE

Tipo acquisizione: donazione

Nome: Beretta Pierino

Data acquisizione: 2004

Luogo acquisizione: Milano

COPYRIGHT

Diritti d'autore: Diritti scaduti

FONTI E DOCUMENTI DI RIFERIMENTO

DOCUMENTAZIONE FOTOGRAFICA

Codice univoco della risorsa: SC_F_SUP-LOM70-0000105_IMG-0000343816

Genere: documentazione allegata

Tipo: fotografia digitale

Codice identificativo: SCR_39_ST_DQ

Nome del file originale: LOM70_00105

ACCESSO AI DATI

SPECIFICHE DI ACCESSO AI DATI

Profilo di accesso: 1

COMPILAZIONE

COMPILAZIONE

Anno di redazione: 2005

Nome: Brigo, Jessica

Referente scientifico: Paoli, Silvia

Funzionario responsabile: Minervini, Enzo

AGGIORNAMENTO-REVISIONE

Anno di aggiornamento/revisione: 2006

Nome: Casone, Laura

Funzionario responsabile: Minervini, Enzo



SUPPORTO COLLEGATO: AFRLSUP - SUP-LOM70-0000104 [2 / 2]

CODICI

Unità operativa: LOM70

Numero scheda: 104

Codice scheda: SUP-LOM70-0000104

RIFERIMENTO SCHEDA IMMAGINE

Codice IDK della scheda immagine: IMM-LOM70-0000068

Tipo scheda: F

Livello ricerca: P

CODICE UNIVOCO

Codice regione: 03

Ente schedatore: R03/ Regione Lombardia

Ente competente: S27

OGGETTO

OGGETTO

Definizione dell'oggetto: positivo

Natura biblioteconomica dell'oggetto: m

Originalità: originale

QUANTITA'

Numero oggetti/elementi: 1

SOGGETTO

TITOLO

Titolo proprio: Certosa di Pavia. Veduta dell'abside e celle certosine.

Specifiche titolo: stampato sul verso del supporto primario

LOCALIZZAZIONE GEOGRAFICO-AMMINISTRATIVA

INDICAZIONE DEL CONTENITORE FISICO

Codice del contenitore fisico: 27419

Categoria del contenitore fisico: architettura

LOCALIZZAZIONE GEOGRAFICO-AMMINISTRATIVA ATTUALE

Stato: Italia

Regione: Lombardia

Provincia: MI

Nome provincia: Milano

Codice ISTAT comune: 015146

Comune: Milano

COLLOCAZIONE SPECIFICA

Tipologia: grattacielo

Denominazione: Palazzo Lombardia

Indirizzo: Piazza Città di Lombardia, 1

Denominazione struttura conservativa - livello 1: Archivi dell'Immagine - Regione Lombardia

Altra denominazione [1 / 8]: Regione Lombardia

Altra denominazione [2 / 8]: Regione Lombardia

Altra denominazione [3 / 8]: Regione Lombardia

Altra denominazione [4 / 8]: Regione Lombardia

Altra denominazione [5 / 8]: Regione Lombardia

Altra denominazione [6 / 8]: Regione Lombardia

Altra denominazione [7 / 8]: Regione Lombardia

Altra denominazione [8 / 8]: Regione Lombardia

ALTRE LOCALIZZAZIONI GEOGRAFICO-AMMINISTRATIVE

Tipo di localizzazione: luogo di provenienza

LOCALIZZAZIONE GEOGRAFICO-AMMINISTRATIVA

Stato: Italia

Regione: Lombardia

Provincia: MI

Comune: Milano

COLLOCAZIONE SPECIFICA

Denominazione struttura conservativa - livello 1: Archivio aziendale Scrocchi

UBICAZIONE

UBICAZIONE FOTO

Fondo: Scrocchi

Sezione: SCR

Collocazione: SCR_38_ST_DQ

Segnatura strutturata: SCR_38_ST_DQ

Altra segnatura: SCR1647

CRONOLOGIA

CRONOLOGIA GENERICA

Secolo: XX

Frazione di secolo: secondo quarto

CRONOLOGIA SPECIFICA

Da: 1925

Validità: post

A: 1940

Validità: ante

MOTIVAZIONE CRONOLOGIA

Motivazione: analisi tecnica

PRODUZIONE E DIFFUSIONE

RESPONSABILITA'

Nome di persona o ente: Scrocchi

Tipo intestazione: E

Indicazione del nome e dell'indirizzo: SAM

Motivazione dell'attribuzione: marchio

DATI TECNICI

Indicazione di colore: BN

Materia e tecnica: gelatina bromuro d'argento/carta

MISURE

Tipo misure: supporto primario

Unità di misura: cm

Altezza: 10.4

Larghezza: 14.9

Formato: 10x15

DATI ANALITICI

ISCRIZIONI [1 / 6]

Classe di appartenenza: didascalica

Tecnica di scrittura: tipografica

Posizione: sul supporto primario: verso: in basso a sinistra

Trascrizione: Certosa di Pavia Veduta dell'Abside e Celle Certosine

ISCRIZIONI [2 / 6]

Classe di appartenenza: documentaria

Tecnica di scrittura: a matita

Posizione: sul supporto primario: verso: in alto a destra

Trascrizione: 500

ISCRIZIONI [3 / 6]

Classe di appartenenza: editoriale

Tecnica di scrittura: tipografica

Posizione: sul supporto primario: verso: al centro in basso

Trascrizione: 4703-2

ISCRIZIONI [4 / 6]

Classe di appartenenza: didascalica

Lingua: Francese

Tecnica di scrittura: tipografica

Posizione: sul supporto primario: verso: in basso a sinistra

Trascrizione: Vue de l'Abside et Cellules Certosines

ISCRIZIONI [5 / 6]

Classe di appartenenza: didascalica

Lingua: Inglese

Tecnica di scrittura: tipografica

Posizione: sul supporto primario: verso: in basso a sinistra

Trascrizione: View of the Apsis and Certosines Cellars

ISCRIZIONI [6 / 6]

Classe di appartenenza: didascalica

Lingua: Tedesco

Tecnica di scrittura: tipografica

Posizione: sul supporto primario: verso: in basso a sinistra

Trascrizione: Ansicht der Apsis und Zelle der Kartaussermonche

STEMMI/MARCHI/TIMBRI

Classe di appartenenza: marchio

Qualificazione: commerciale

Identificazione: Scrocchi

Posizione: sul supporto primario: verso: in basso al centro

Descrizione: Marchio tondo con all'interno l'acronimo "SAM"

CONSERVAZIONE

STATO DI CONSERVAZIONE

Data: 2005

Stato di conservazione: discreto

Indicazioni specifiche: impronte

CONDIZIONE GIURIDICA E VINCOLI

CONDIZIONE GIURIDICA

Indicazione generica: proprietà Ente pubblico territoriale

Indicazione specifica: Regione Lombardia

Indirizzo: Via Fabio Filzi, 22 - Milano

ACQUISIZIONE

Tipo acquisizione: donazione

Nome: Beretta Pierino

Data acquisizione: 2004

Luogo acquisizione: Milano

COPYRIGHT

Diritti d'autore: Diritti scaduti

FONTI E DOCUMENTI DI RIFERIMENTO

DOCUMENTAZIONE FOTOGRAFICA

Codice univoco della risorsa: SC_F_SUP-LOM70-0000104_IMG-0000343815

Genere: documentazione allegata

Tipo: fotografia digitale

Codice identificativo: SCR_38_ST_DQ

Nome del file originale: LOM70_00104

ACCESSO AI DATI

SPECIFICHE DI ACCESSO AI DATI

Profilo di accesso: 1

COMPILAZIONE

COMPILAZIONE

Anno di redazione: 2005

Nome: Brigo, Jessica

Referente scientifico: Paoli, Silvia

Funzionario responsabile: Minervini, Enzo

AGGIORNAMENTO-REVISIONE

Anno di aggiornamento/revisione: 2006

Nome: Casone, Laura

Funzionario responsabile: Minervini, Enzo

