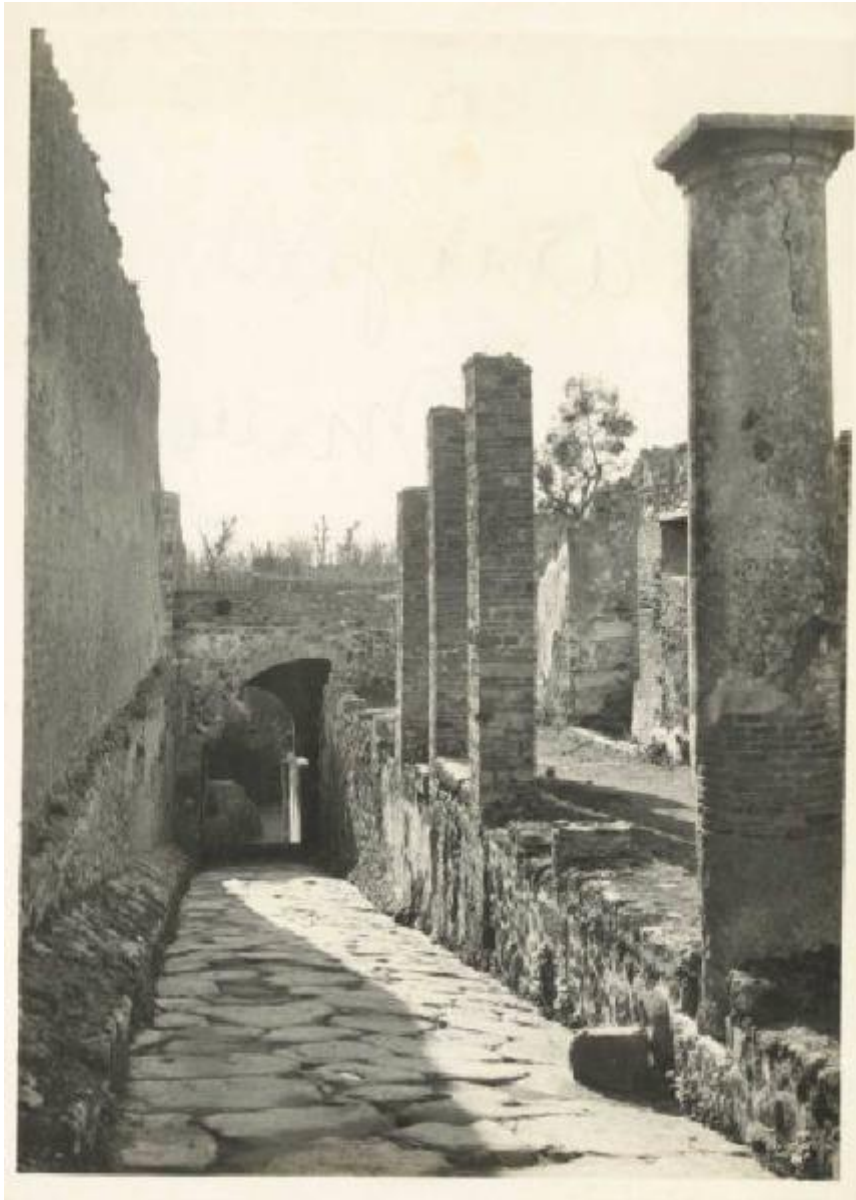


Sito archeologico - Pompei - Porta Marina

Non identificato



Link risorsa: <https://www.lombardiabeniculturali.it/fotografie/schede/IMM-LOM80-0000196/>

Scheda SIRBeC: <https://www.lombardiabeniculturali.it/fotografie/schede-complete/IMM-LOM80-0000196/>

CODICI

Unità operativa: LOM80

Numero scheda: 196

Codice scheda: IMM-LOM80-0000196

Tipo di scheda: AFRLIMM

Identificazione: Sito archeologico - Pompei - Porta Marina

SOGGETTO

CLASSIFICAZIONE

Altra classificazione: architettura

Tipo classificazione: generi AIM

THESAURUS

Descrittore: architettura

Tipo thesaurus: AESS - Archivio di etnografia e storia sociale

LUOGO E DATA DELLA RIPRESA

LOCALIZZAZIONE

Stato: Italia

Regione: Campania

Provincia: NA

Comune: Pompei

Data: 1925-1949

DATAZIONE GENERICA

Secolo: XX

Frazione di secolo: secondo quarto

DATAZIONE SPECIFICA

Da: 1925

Validità: ca.

A: 1949

Validità: ca.

DEFINIZIONE CULTURALE

AUTORE DELLA FOTOGRAFIA

Nome di persona o ente: Non identificato

Tipo intestazione: P

Riferimento all'intervento: fotografo principale

Codice scheda autore: AUF-LOM80-0000176

Motivazione dell'attribuzione: n.r.

COMPILAZIONE

COMPILAZIONE

Anno di redazione: 2005

Nome: Tonti, Stella

Referente scientifico: Paoli, Silvia

Funzionario responsabile: Minervini, Enzo

AGGIORNAMENTO-REVISIONE

Data: 2006

Nome: Casone, Laura

Funzionario responsabile: Minervini, Enzo

SUPPORTO COLLEGATO: AFRLSUP - SUP-LOM80-0000255 [1 / 1]

CODICI

Unità operativa: LOM80

Numero scheda: 255

Codice scheda: SUP-LOM80-0000255

RIFERIMENTO SCHEDA IMMAGINE

Codice IDK della scheda immagine: IMM-LOM80-0000196

Tipo scheda: F

Livello ricerca: P

CODICE UNIVOCO

Codice regione: 03

Ente schedatore: R03/ Regione Lombardia

Ente competente: S27

OGGETTO

OGGETTO

Definizione dell'oggetto: positivo

Natura biblioteconomica dell'oggetto: m

Originalità: originale

QUANTITA'

Numero oggetti/elementi: 1

SOGGETTO

TITOLO

Titolo proprio: Pompei. Porta Marina vista dall'interno.

Specifiche titolo: manoscritto sul verso del supporto primario

LOCALIZZAZIONE GEOGRAFICO-AMMINISTRATIVA

INDICAZIONE DEL CONTENITORE FISICO

Codice del contenitore fisico: 27419

Categoria del contenitore fisico: architettura

LOCALIZZAZIONE GEOGRAFICO-AMMINISTRATIVA ATTUALE

Stato: Italia

Regione: Lombardia

Provincia: MI

Nome provincia: Milano

Codice ISTAT comune: 015146

Comune: Milano

COLLOCAZIONE SPECIFICA

Tipologia: grattacielo

Denominazione: Palazzo Lombardia

Indirizzo: Piazza Città di Lombardia, 1

Denominazione struttura conservativa - livello 1: Archivi dell'Immagine - Regione Lombardia

Altra denominazione [1 / 8]: Regione Lombardia

Altra denominazione [2 / 8]: Regione Lombardia

Altra denominazione [3 / 8]: Regione Lombardia

Altra denominazione [4 / 8]: Regione Lombardia

Altra denominazione [5 / 8]: Regione Lombardia

Altra denominazione [6 / 8]: Regione Lombardia

Altra denominazione [7 / 8]: Regione Lombardia

Altra denominazione [8 / 8]: Regione Lombardia

ALTRE LOCALIZZAZIONI GEOGRAFICO-AMMINISTRATIVE

Tipo di localizzazione: luogo di provenienza

LOCALIZZAZIONE GEOGRAFICO-AMMINISTRATIVA

Stato: Italia

Regione: Lombardia

Provincia: MI

Comune: Milano

COLLOCAZIONE SPECIFICA

Denominazione struttura conservativa - livello 1: Archivio aziendale Scrocchi

UBICAZIONE

UBICAZIONE FOTO

Fondo: Scrocchi

Sezione: SCR

Collocazione: SCR_149_ST_TD

Segnatura strutturata: SCR_149_ST_TD

Altra segnatura: SCR2850

CRONOLOGIA

CRONOLOGIA GENERICA

Secolo: XX

Frazione di secolo: secondo quarto

CRONOLOGIA SPECIFICA

Da: 1925

Validità: ca.

A: 1949

Validità: ca.

MOTIVAZIONE CRONOLOGIA

Motivazione: analisi tecnica

DATI TECNICI

Indicazione di colore: BN

Materia e tecnica: gelatina bromuro d'argento/carta

Formato: 13x18

DATI ANALITICI

ISCRIZIONI [1 / 3]

Classe di appartenenza: titolazione

Tecnica di scrittura: a penna

Posizione: sul supporto primario: verso: al centro

Trascrizione: Pompei Porta Marina vista dall'interno

ISCRIZIONI [2 / 3]

Classe di appartenenza: documentaria

Tecnica di scrittura: a penna

Posizione: sul supporto primario: verso: in basso a sinistra

Trascrizione: 51)

ISCRIZIONI [3 / 3]

Classe di appartenenza: didascalica

Tecnica di scrittura: a penna

Posizione: sul supporto primario: verso: in basso

Trascrizione: Pompei - Porta Marina - da levante

CONSERVAZIONE

STATO DI CONSERVAZIONE

Data: 2005

Stato di conservazione: discreto

Indicazioni specifiche: specchio d'argento

CONDIZIONE GIURIDICA E VINCOLI

CONDIZIONE GIURIDICA

Indicazione generica: proprietà Ente pubblico territoriale

Indicazione specifica: Regione Lombardia

Indirizzo: Via Fabio Filzi, 22 - Milano

ACQUISIZIONE

Tipo acquisizione: donazione

Nome: Beretta Pierino

Data acquisizione: 2004

Luogo acquisizione: Milano

COPYRIGHT

Diritti d'autore: Diritti scaduti

FONTI E DOCUMENTI DI RIFERIMENTO

DOCUMENTAZIONE FOTOGRAFICA

Codice univoco della risorsa: SC_F_SUP-LOM80-0000255_IMG-0000344466

Genere: documentazione allegata

Tipo: fotografia digitale

Codice identificativo: SCR_149_ST_TD

Nome del file originale: LOM80_00255

ACCESSO AI DATI

SPECIFICHE DI ACCESSO AI DATI

Profilo di accesso: 1

COMPILAZIONE

COMPILAZIONE

Anno di redazione: 2005

Nome: Tonti, Stella

Referente scientifico: Paoli, Silvia

Funzionario responsabile: Minervini, Enzo

AGGIORNAMENTO-REVISIONE

Anno di aggiornamento/revisione: 2006

Nome: Casone, Laura

Funzionario responsabile: Minervini, Enzo

