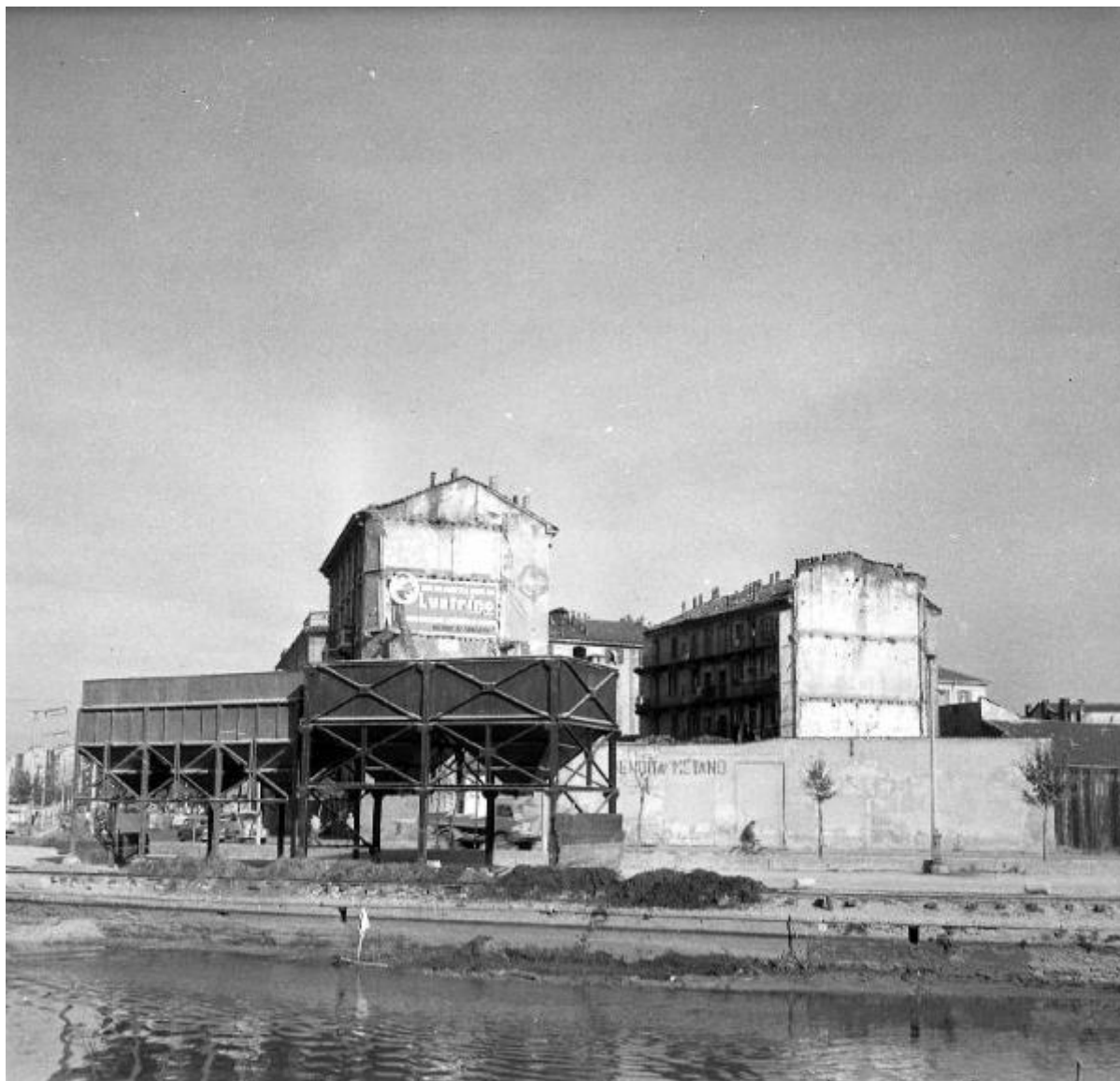


Milano - Naviglio grande - Darsena di porta ticinese - Depositi di sabbia

Treccani, Ernesto



Link risorsa: <https://www.lombardiabeniculturali.it/fotografie/schede/IMM-MC040-0000393/>

Scheda SIRBeC: <https://www.lombardiabeniculturali.it/fotografie/schede-complete/IMM-MC040-0000393/>

CODICI

Unità operativa: MC040

Numero scheda: 393

Codice scheda: IMM-MC040-0000393

Tipo di scheda: AFRLIMM

SOGGETTO

SOGGETTO

Indicazioni sul soggetto

Questa immagine e altri scatti simili sono il tema delle opere "silos" (pastelli e matita su carta; olio, s.d., collezioni private)

Identificazione: Milano - Naviglio grande - Darsena di porta ticinese - Depositi di sabbia

CLASSIFICAZIONE

Altra classificazione: reportage

Tipo classificazione: Classificazione per genere fotografico Archivi dell'Immagine - Regione Lombardia

THESAURUS [1 / 2]

Descrittore: città

Tipo thesaurus: Thesaurus AESS, Archivi dell'Immagine - Regione Lombardia

THESAURUS [2 / 2]

Descrittore: navigli

LUOGO E DATA DELLA RIPRESA

LOCALIZZAZIONE

Stato: Italia

Regione: Lombardia

Provincia: MI

Comune: Milano

Data: 1960 ca.

DEFINIZIONE CULTURALE

AUTORE DELLA FOTOGRAFIA

Nome di persona o ente: Treccani, Ernesto

Tipo intestazione: P

Dati anagrafici/estremi cronologici: 1920-2009

Riferimento all'intervento: fotografo principale

Codice scheda autore: AUF-MC040-0000001

Indicazione del nome e dell'indirizzo: Ernesto Treccani

Motivazione dell'attribuzione: documentazione

COMPILAZIONE

COMPILAZIONE

Anno di redazione: 2010

Nome: Tunez, Sonia

Referente scientifico: Moccia, Maria Rosaria

Funzionario responsabile: Mattio, Fiorella

SUPPORTO COLLEGATO: AFRLSUP - SUP-MC040-0000393 [1 / 1]

CODICI

Unità operativa: MC040

Numero scheda: 393

Codice scheda: SUP-MC040-0000393

RIFERIMENTO SCHEDA IMMAGINE

Codice IDK della scheda immagine: IMM-MC040-0000393

Tipo scheda: F

Livello ricerca: C

CODICE UNIVOCO

Codice regione: 03

Ente schedatore: R03/ Fondazione Movimento di Corrente

Ente competente: S27

OGGETTO

OGGETTO

Definizione dell'oggetto: negativo

Natura biblioteconomica dell'oggetto: m

Originalità: originale

QUANTITA'

Numero oggetti/elementi: 1

SOGGETTO

TITOLO

Titolo attribuito: Depositi di sabbia presso la darsena di porta ticinese del naviglio grande a Milano

LOCALIZZAZIONE GEOGRAFICO-AMMINISTRATIVA

INDICAZIONE DEL CONTENITORE FISICO

Codice del contenitore fisico: 26953

Categoria del contenitore fisico: architettura

LOCALIZZAZIONE GEOGRAFICO-AMMINISTRATIVA ATTUALE

Stato: Italia

Regione: Lombardia

Provincia: MI

Nome provincia: Milano

Codice ISTAT comune: 015146

Comune: Milano

COLLOCAZIONE SPECIFICA

Tipologia: palazzo

Qualificazione: privato

Denominazione: Palazzo Via Carlo Porta 5

Indirizzo: Via Carlo Porta, 5

Denominazione struttura conservativa - livello 1: Fondazione Movimento di Corrente

Tipologia struttura conservativa: archivio

Collocazione originaria: SI

ACCESSIBILITA' DEL BENE

Accessibilità: SI

UBICAZIONE

UBICAZIONE FOTO

Fondo: Fotografie di Melissa e Milano

Collocazione: MI_N_A01_B62_01

CRONOLOGIA

CRONOLOGIA GENERICA

Secolo: XX

Frazione di secolo: terzo quarto

CRONOLOGIA SPECIFICA

Da: 1960

Validità: ca.

A: 1960

Validità: ca.

MOTIVAZIONE CRONOLOGIA

Motivazione: documentazione

DATI TECNICI

Indicazione di colore: BN

Materia e tecnica: gelatina bromuro d'argento/pellicola piana negativa (acetato)

MISURE

Tipo misure: supporto primario

Altezza: 60

Larghezza: 60

Validità: ca.

Formato: 6x6

CONSERVAZIONE

STATO DI CONSERVAZIONE

Data: 2010

Stato di conservazione: discreto

CONDIZIONE GIURIDICA E VINCOLI

CONDIZIONE GIURIDICA

Indicazione generica: proprietà privata

PROVVEDIMENTI DI TUTELA

Tipo di provvedimento: DL 499/ 1999

FONTI E DOCUMENTI DI RIFERIMENTO

DOCUMENTAZIONE FOTOGRAFICA

Codice univoco della risorsa: SC_F_SUP-MC040-0000393_IMG-0000735398

Genere: documentazione allegata

Tipo: matrice digitale b/n

Data: 2005

Codice identificativo: MI_N_A01_B62_01

Nome del file originale: MI_N_A01_B62_01.tif

ACCESSO AI DATI

SPECIFICHE DI ACCESSO AI DATI

Profilo di accesso: 1

Motivazione: dati liberamente accessibili

COMPILAZIONE

COMPILAZIONE

Anno di redazione: 2010

Nome: Tunez, Sonia

Referente scientifico: Moccia, Maria Rosaria

Funzionario responsabile: Mattio, Fiorella

