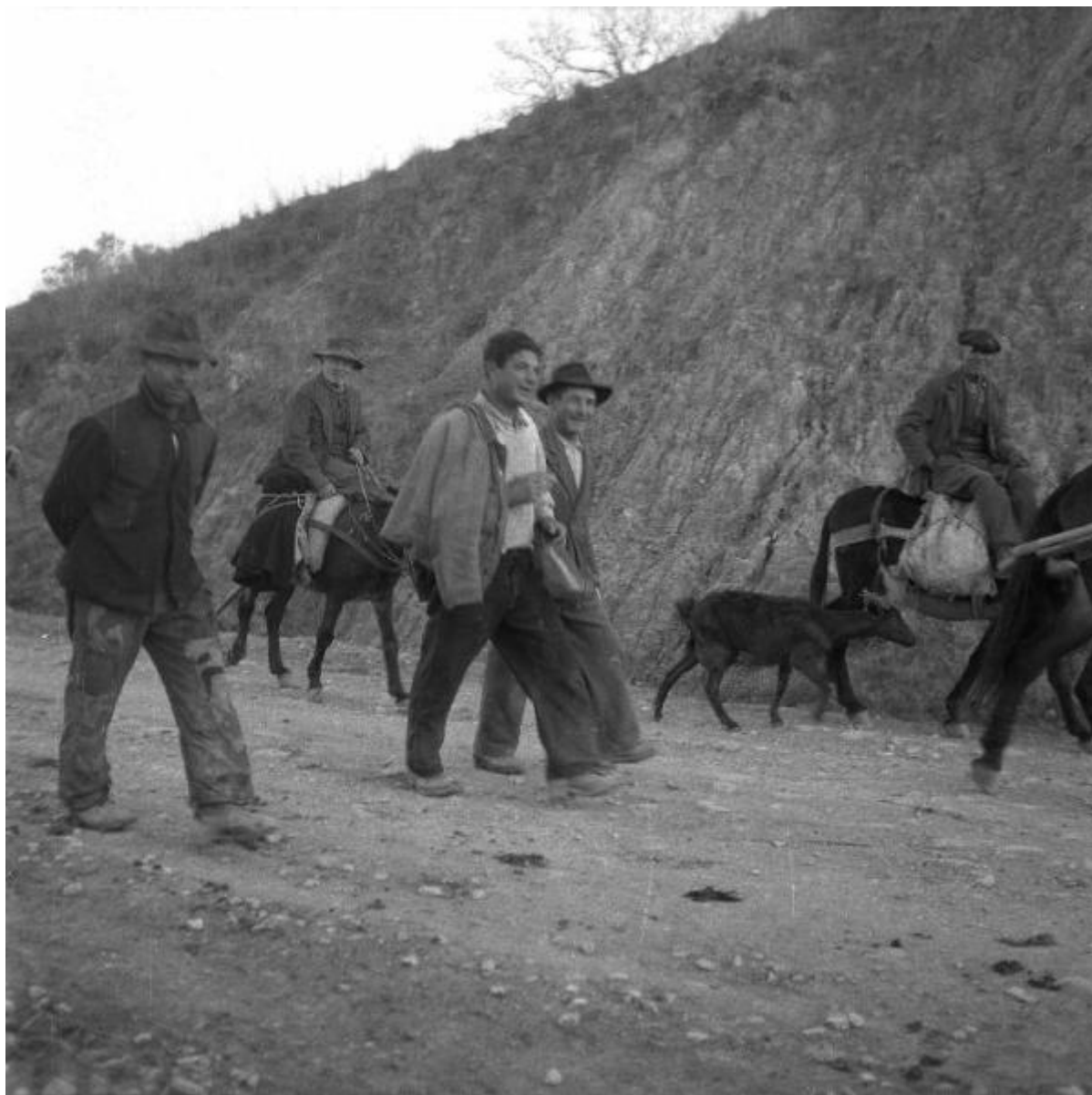


## Melissa (Crotone) - Contadini su asini e a piedi in una strada di campagna

Treccani, Ernesto



Link risorsa: <https://www.lombardiabeniculturali.it/fotografie/schede/IMM-MC040-0001250/>

Scheda SIRBeC: <https://www.lombardiabeniculturali.it/fotografie/schede-complete/IMM-MC040-0001250/>

## CODICI

Unità operativa: MC040

Numero scheda: 1250

Codice scheda: IMM-MC040-0001250

Tipo di scheda: AFRLIMM

Identificazione: Melissa (Crotone) - Contadini su asini e a piedi in una strada di campagna

## SOGGETTO

### CLASSIFICAZIONE

Altra classificazione: reportage

Tipo classificazione: Classificazione per genere fotografico Archivi dell'Immagine - Regione Lombardia

### THESAURUS [1 / 2]

Descrittore: condizione rurale

Tipo thesaurus: Thesaurus AESS, Archivi dell'Immagine - Regione Lombardia

### THESAURUS [2 / 2]

Descrittore: animali

Tipo thesaurus: Thesaurus AESS, Archivi dell'Immagine - Regione Lombardia

## LUOGO E DATA DELLA RIPRESA

### LOCALIZZAZIONE

Stato: Italia

Regione: Calabria

Provincia: KR

Comune: Melissa

Data: 1950-1960 ca.

## DEFINIZIONE CULTURALE

### AUTORE DELLA FOTOGRAFIA

Nome di persona o ente: Treccani, Ernesto

Tipo intestazione: P

Dati anagrafici/estremi cronologici: 1920-2009

Riferimento all'intervento: fotografo principale

Codice scheda autore: AUF-MC040-0000001

Indicazione del nome e dell'indirizzo: Ernesto Treccani

Motivazione dell'attribuzione: documentazione

## COMPILAZIONE

### COMPILAZIONE

Anno di redazione: 2010

Nome: Martina

Referente scientifico: Moccia, Maria Rosaria

Funzionario responsabile: Mattio, Fiorella

## SUPPORTO COLLEGATO: AFRLSUP - SUP-MC040-0001268 [1 / 1]

### CODICI

Unità operativa: MC040

Numero scheda: 1268

Codice scheda: SUP-MC040-0001268

### RIFERIMENTO SCHEDA IMMAGINE

Codice IDK della scheda immagine: IMM-MC040-0001250

Tipo scheda: F

Livello ricerca: C

### CODICE UNIVOCO

Codice regione: 03

Ente schedatore: R03/ Fondazione Movimento di Corrente

Ente competente: S27

### OGGETTO

#### OGGETTO

Definizione dell'oggetto: negativo

Natura biblioteconomica dell'oggetto: m

Originalità: originale

#### QUANTITA'

Numero oggetti/elementi: 1

### SOGGETTO

#### TITOLO

Titolo attribuito: Contadini su asini e a piedi in una strada di campagna nei pressi di Melissa

### LOCALIZZAZIONE GEOGRAFICO-AMMINISTRATIVA

#### INDICAZIONE DEL CONTENITORE FISICO

Codice del contenitore fisico: 26953

Categoria del contenitore fisico: architettura

### **LOCALIZZAZIONE GEOGRAFICO-AMMINISTRATIVA ATTUALE**

Stato: Italia

Regione: Lombardia

Provincia: MI

Nome provincia: Milano

Codice ISTAT comune: 015146

Comune: Milano

### **COLLOCAZIONE SPECIFICA**

Tipologia: palazzo

Qualificazione: privato

Denominazione: Palazzo Via Carlo Porta 5

Indirizzo: Via Carlo Porta, 5

Denominazione struttura conservativa - livello 1: Fondazione Movimento di Corrente

Tipologia struttura conservativa: archivio

Collocazione originaria: SI

### **ACCESSIBILITA' DEL BENE**

Accessibilità: SI

## **UBICAZIONE**

### **UBICAZIONE FOTO**

Fondo: Fotografie di Melissa e Milano

Collocazione: ME\_N\_A01\_B101\_03

## **CRONOLOGIA**

### **CRONOLOGIA GENERICA**

Secolo: XX

Frazione di secolo: terzo quarto

### **CRONOLOGIA SPECIFICA**

Da: 1950

Validità: ca.

A: 1960

Validità: ca.

### **MOTIVAZIONE CRONOLOGIA**

Motivazione: documentazione

## **DATI TECNICI**

Indicazione di colore: BN

Materia e tecnica: gelatina bromuro d'argento/pellicola piana negativa (acetato)

### **MISURE**

Tipo misure: supporto primario

Altezza: 60

Larghezza: 60

Validità: ca.

Formato: 6x6

## **CONSERVAZIONE**

### **STATO DI CONSERVAZIONE**

Data: 2010

Stato di conservazione: discreto

## **CONDIZIONE GIURIDICA E VINCOLI**

### **CONDIZIONE GIURIDICA**

Indicazione generica: proprietà privata

### **PROVVEDIMENTI DI TUTELA**

Tipo di provvedimento: DL 499/ 1999

## **FONTI E DOCUMENTI DI RIFERIMENTO**

### **DOCUMENTAZIONE FOTOGRAFICA**

Codice univoco della risorsa: SC\_F\_SUP-MC040-0001268\_IMG-0000736244

Genere: documentazione allegata

Tipo: matrice digitale b/n

Data: 2005

Codice identificativo: ME\_N\_A01\_B101\_03

Nome del file originale: ME\_N\_A01\_B101\_03.tif

## ACCESSO AI DATI

### SPECIFICHE DI ACCESSO AI DATI

Profilo di accesso: 1

Motivazione: dati liberamente accessibili

## COMPILAZIONE

### COMPILAZIONE

Anno di redazione: 2010

Nome: Ganino, Martina

Referente scientifico: Moccia, Maria Rosaria

Funzionario responsabile: Mattio, Fiorella

