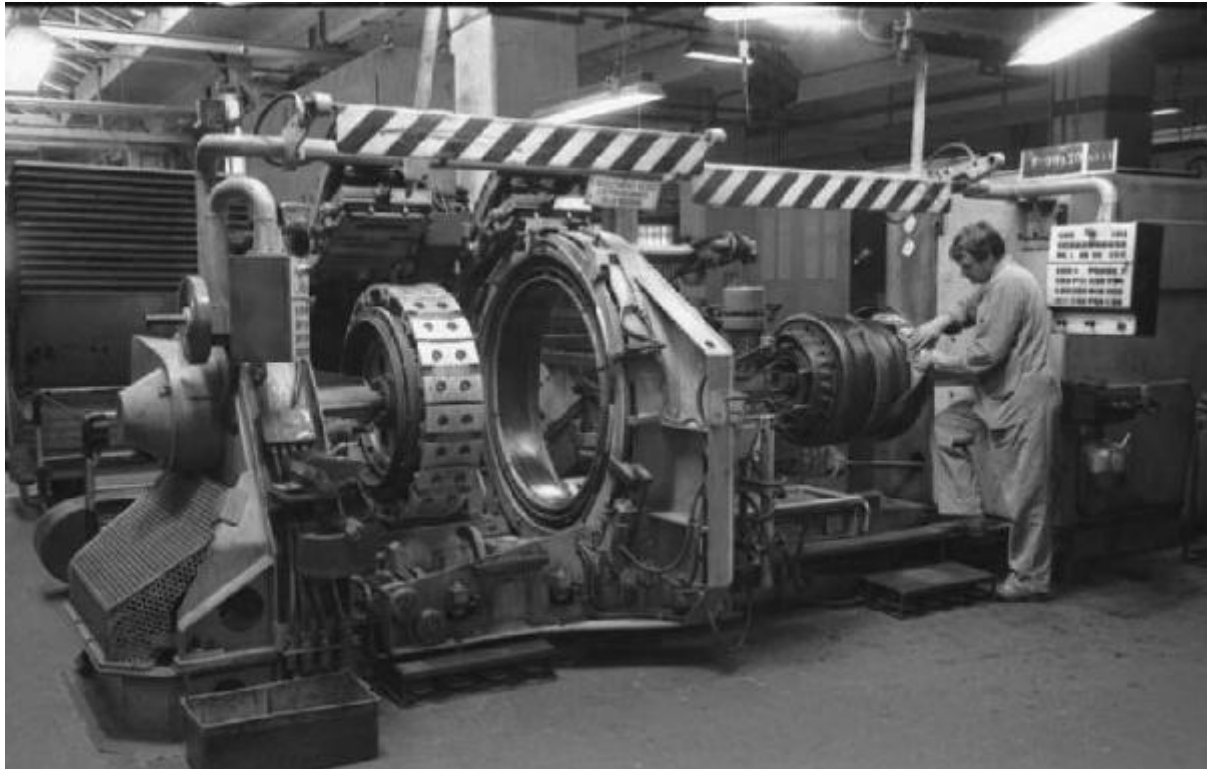


# Pirelli. Milano - Pirelli - Stabilimento Bicocca - Confezionamento pneumatici

Nocera, Enzo



Link risorsa: <https://www.lombardiabeniculturali.it/fotografie/schede/IMM-MI160-0009158/>

Scheda SIRBeC: <https://www.lombardiabeniculturali.it/fotografie/schede-complete/IMM-MI160-0009158/>

## CODICI

Unità operativa: MI160

Numero scheda: 9158

Codice scheda: IMM-MI160-0009158

Tipo di scheda: AFRLIMM

Identificazione: Pirelli. Milano - Pirelli - Stabilimento Bicocca - Confezionamento pneumatici

## SOGGETTO

### CLASSIFICAZIONE [1 / 2]

Altra classificazione: reportage

Tipo classificazione: Classificazione per genere fotografico Archivi dell'Immagine - Regione Lombardia

### CLASSIFICAZIONE [2 / 2]

Altra classificazione: foto industriale

Tipo classificazione: Classificazione per genere fotografico Archivi dell'Immagine - Regione Lombardia

## THESAURUS

Descrittore: lavoro tecnico

Tipo thesaurus: Thesaurus AESS, Archivi dell'Immagine - Regione Lombardia

## LUOGO E DATA DELLA RIPRESA

### LOCALIZZAZIONE

Stato: Italia

Regione: Lombardia

Provincia: MI

Comune: Milano

Data: 1976

### DATAZIONE GENERICA

Secolo: XX

Frazione di secolo: ultimo quarto

### DATAZIONE SPECIFICA

Da: 1976

A: 1976

## DEFINIZIONE CULTURALE

### AUTORE DELLA FOTOGRAFIA

Nome di persona o ente: Nocera, Enzo

Tipo intestazione: P

Dati anagrafici/estremi cronologici: 1944-1993

Riferimento all'intervento: fotografo principale

Codice scheda autore: AUF-10120-0000102

## COMPILAZIONE

### COMPILAZIONE

Anno di redazione: 2002

Nome: Garlaschelli, Aimara

Referente scientifico: Valtorta, Roberta

Funzionario responsabile: Cappellini, Angelo

### AGGIORNAMENTO-REVISIONE

Data: 2007

Nome: Zannelli, Diletta

Ente: MFC

Funzionario responsabile: Manzoni, Giuseppe

## SUPPORTO COLLEGATO: AFRLSUP - SUP-MI160-0009499 [1 / 1]

### CODICI

Unità operativa: MI160

Numero scheda: 9499

Codice scheda: SUP-MI160-0009499

### RIFERIMENTO SCHEDA IMMAGINE

Codice IDK della scheda immagine: IMM-MI160-0009158

Tipo scheda: F

Livello ricerca: I

### CODICE UNIVOCO

Codice regione: 03

Ente schedatore: R03/ Provincia di Milano

Ente competente: S27

### OGGETTO

#### OGGETTO

Definizione dell'oggetto: negativo

Natura biblioteconomica dell'oggetto: m

Originalità: originale

### SOGGETTO

#### TITOLO

Titolo attribuito: Stabilimento Bicocca. Confezionamento pneumatici

Specifiche titolo: del catalogatore

### LOCALIZZAZIONE GEOGRAFICO-AMMINISTRATIVA

#### INDICAZIONE DEL CONTENITORE FISICO

Codice del contenitore fisico: 9153

Categoria del contenitore fisico: architettura

## LOCALIZZAZIONE GEOGRAFICO-AMMINISTRATIVA ATTUALE

Stato: Italia

Regione: Lombardia

Provincia: MI

Nome provincia: Milano

Codice ISTAT comune: 015077

Comune: Cinisello Balsamo

## COLLOCAZIONE SPECIFICA

Tipologia: villa

Qualificazione: residenziale

Denominazione: Villa Ghirlanda - complesso

Indirizzo: Via Giovanni Frova, 10

Denominazione struttura conservativa - livello 1: Museo di Fotografia Contemporanea

Denominazione struttura conservativa - livello 2: archivio fotografico

Altra denominazione [1 / 10]: Villa Ghirlanda Silva, Cattaneo di Proh

Altra denominazione [2 / 10]: Villa Ghirlanda Silva, Cattaneo di Proh

Altra denominazione [3 / 10]: Villa Ghirlanda Silva, Cattaneo di Proh

Altra denominazione [4 / 10]: Villa Ghirlanda Silva, Cattaneo di Proh

Altra denominazione [5 / 10]: Villa Ghirlanda Silva, Cattaneo di Proh

Altra denominazione [6 / 10]: Villa Ghirlanda Silva, Cattaneo di Proh

Altra denominazione [7 / 10]: Villa Ghirlanda Silva, Cattaneo di Proh

Altra denominazione [8 / 10]: Villa Ghirlanda Silva, Cattaneo di Proh

Altra denominazione [9 / 10]: Villa Ghirlanda Silva, Cattaneo di Proh

Altra denominazione [10 / 10]: Villa Ghirlanda Silva, Cattaneo di Proh

## UBICAZIONE

### UBICAZIONE FOTO

Fondo: Enzo Nocera

Sezione: NCR

Serie archivistica: NOCERA\_Pirelli

Contenitore: 10.95

Specifiche: Contenitore NCR 10, subcontenitore 95

Collocazione: PR. 240/FT. 18a

Pellicola in rullo: 240

Fotogramma: 18a

## CRONOLOGIA

### CRONOLOGIA GENERICA

Secolo: XX

Frazione di secolo: ultimo quarto

### CRONOLOGIA SPECIFICA

Da: 1976

A: 1976

## DATI TECNICI

Indicazione di colore: BN

Materia e tecnica: gelatina bromuro d'argento/pellicola in rullo negativa (acetato)

### MISURE

Tipo misure: supporto primario

Unità di misura: mm.

Altezza: 24

Larghezza: 36

Validità: ca.

Formato: 135 mm (24x36 mm)

Altri formati: 135 mm (24 x 36 mm)

## CONDIZIONE GIURIDICA E VINCOLI

### CONDIZIONE GIURIDICA

Indicazione generica: proprietà privata

### COPYRIGHT

Nome: Nocera, Laudie

Indirizzo: Enzo Nocera © Eredi Enzo Nocera - Museo di Fotografia Contemporanea, Milano-Cinisello Balsamo

Data di scadenza: 2063

Diritti d'autore: eredi autore

## **FONTI E DOCUMENTI DI RIFERIMENTO**

### **DOCUMENTAZIONE FOTOGRAFICA**

Codice univoco della risorsa: SC\_F\_SUP-MI160-0009499\_IMG-0001094592

Genere: documentazione allegata

Tipo: fotografia digitale b.n.

Codice identificativo: MI160\_9158\_1.jpg

Collocazione del file nell'archivio locale: NCR

Nome del file originale: MI160\_9158\_1

## **ACCESSO AI DATI**

### **SPECIFICHE DI ACCESSO AI DATI**

Profilo di accesso: 1

Motivazione: bene di proprietà privata

## **COMPILAZIONE**

### **COMPILAZIONE**

Anno di redazione: 2002

Nome: Garlaschelli, Aimara

Referente scientifico: Valtorta, Roberta

Funzionario responsabile: Cappellini, Angelo

### **AGGIORNAMENTO-REVISIONE [1 / 2]**

Anno di aggiornamento/revisione: 2007

Nome: Zannelli, Diletta

Ente compilatore: MFC

Funzionario responsabile: Manzoni, Giuseppe

**AGGIORNAMENTO-REVISIONE [2 / 2]**

Anno di aggiornamento/revisione: 2021

Nome: Cerletti, Maddalena



