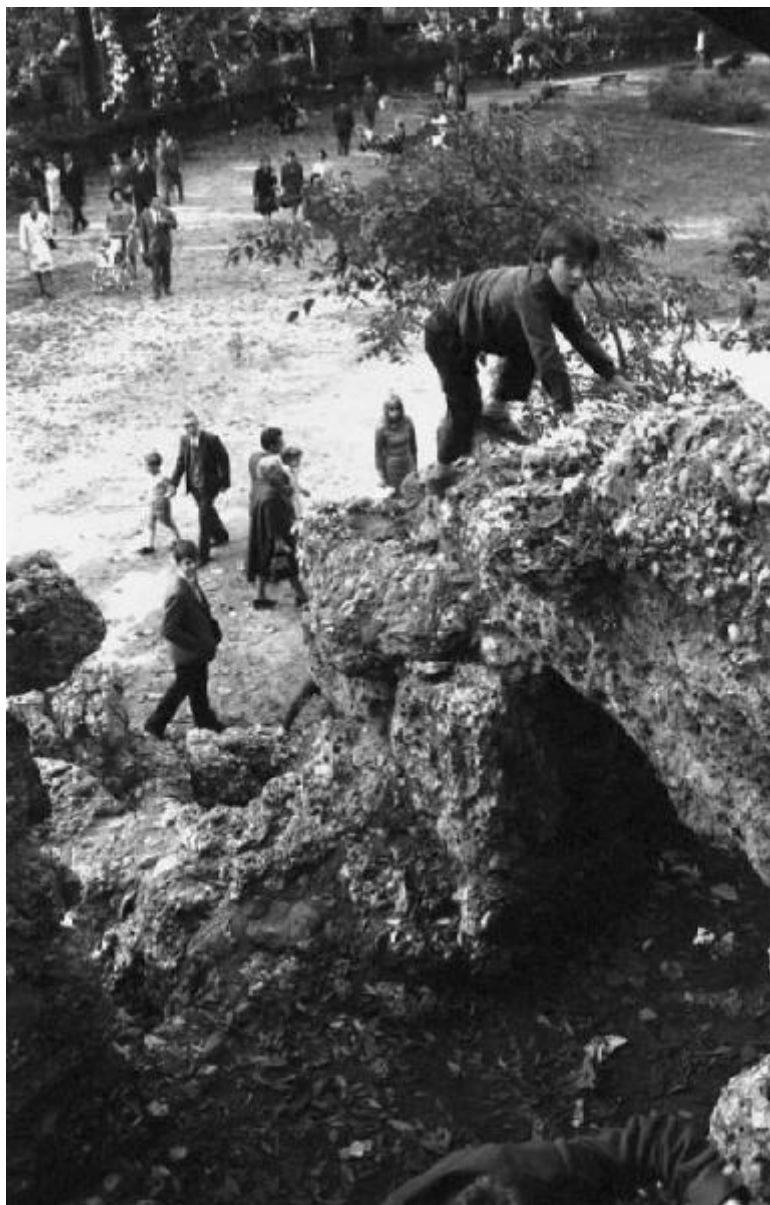


# Milano - Giardini Pubblici - Bambini che si arrampicano sulle rocce artificiali

Nocera, Enzo



Link risorsa: <https://www.lombardiabeniculturali.it/fotografie/schede/IMM-MI160-0011512/>

Scheda SIRBeC: <https://www.lombardiabeniculturali.it/fotografie/schede-complete/IMM-MI160-0011512/>

## CODICI

Unità operativa: MI160

Numero scheda: 11512

Codice scheda: IMM-MI160-0011512

Tipo di scheda: AFRLIMM

Identificazione: Milano - Giardini Pubblici - Bambini che si arrampicano sulle rocce artificiali

## SOGGETTO

### CLASSIFICAZIONE

Altra classificazione: reportage

Tipo classificazione: Classificazione per genere fotografico Archivi dell'Immagine - Regione Lombardia

### THESAURUS [1 / 3]

Descrittore: gioco

Tipo thesaurus: Thesaurus AESS, Archivi dell'Immagine - Regione Lombardia

### THESAURUS [2 / 3]

Descrittore: parchi / giardini / orti

Tipo thesaurus: Thesaurus AESS, Archivi dell'Immagine - Regione Lombardia

### THESAURUS [3 / 3]

Descrittore: infanzia

Tipo thesaurus: Thesaurus AESS, Archivi dell'Immagine - Regione Lombardia

## LUOGO E DATA DELLA RIPRESA

### LOCALIZZAZIONE

Stato: Italia

Regione: Lombardia

Provincia: MI

Comune: Milano

Data: 1960

### DATAZIONE GENERICA

Secolo: XX

Frazione di secolo: metà

#### **DATAZIONE SPECIFICA**

Da: 1960

A: 1960

### **DEFINIZIONE CULTURALE**

#### **AUTORE DELLA FOTOGRAFIA**

Nome di persona o ente: Nocera, Enzo

Tipo intestazione: P

Dati anagrafici/estremi cronologici: 1944-1993

Riferimento all'intervento: fotografo principale

Codice scheda autore: AUF-10120-0000102

### **COMPILAZIONE**

#### **COMPILAZIONE**

Anno di redazione: 2002

Nome: Buffa, Cristiano

Referente scientifico: Valtorta, Roberta

Funzionario responsabile: Cappellini, Angelo

#### **AGGIORNAMENTO-REVISIONE**

Data: 2007

Nome: Zannelli, Diletta

Ente: MFC

Funzionario responsabile: Manzoni, Giuseppe

**SUPPORTO COLLEGATO: AFRLSUP - SUP-MI160-0010698 [1 / 1]**

**CODICI**

Unità operativa: MI160

Numero scheda: 10698

Codice scheda: SUP-MI160-0010698

**RIFERIMENTO SCHEDA IMMAGINE**

Codice IDK della scheda immagine: IMM-MI160-0011512

Tipo scheda: F

Livello ricerca: I

**CODICE UNIVOCO**

Codice regione: 03

Ente schedatore: R03/ Provincia di Milano

Ente competente: S27

**OGGETTO**

**OGGETTO**

Definizione dell'oggetto: negativo

Natura biblioteconomica dell'oggetto: m

Originalità: originale

**SOGGETTO**

**TITOLO**

Titolo attribuito: Bambini che si arrampicano sulle rocce artificiali dei Giardini Pubblici

**LOCALIZZAZIONE GEOGRAFICO-AMMINISTRATIVA**

**INDICAZIONE DEL CONTENITORE FISICO**

Codice del contenitore fisico: 9153

Categoria del contenitore fisico: architettura

**LOCALIZZAZIONE GEOGRAFICO-AMMINISTRATIVA ATTUALE**

Stato: Italia

Regione: Lombardia

Provincia: MI

Nome provincia: Milano

Codice ISTAT comune: 015077

Comune: Cinisello Balsamo

### **COLLOCAZIONE SPECIFICA**

Tipologia: villa

Qualificazione: residenziale

Denominazione: Villa Ghirlanda - complesso

Indirizzo: Via Giovanni Frova, 10

Denominazione struttura conservativa - livello 1: Museo di Fotografia Contemporanea

Denominazione struttura conservativa - livello 2: archivio fotografico

Altra denominazione [1 / 10]: Villa Ghirlanda Silva, Cattaneo di Proh

Altra denominazione [2 / 10]: Villa Ghirlanda Silva, Cattaneo di Proh

Altra denominazione [3 / 10]: Villa Ghirlanda Silva, Cattaneo di Proh

Altra denominazione [4 / 10]: Villa Ghirlanda Silva, Cattaneo di Proh

Altra denominazione [5 / 10]: Villa Ghirlanda Silva, Cattaneo di Proh

Altra denominazione [6 / 10]: Villa Ghirlanda Silva, Cattaneo di Proh

Altra denominazione [7 / 10]: Villa Ghirlanda Silva, Cattaneo di Proh

Altra denominazione [8 / 10]: Villa Ghirlanda Silva, Cattaneo di Proh

Altra denominazione [9 / 10]: Villa Ghirlanda Silva, Cattaneo di Proh

Altra denominazione [10 / 10]: Villa Ghirlanda Silva, Cattaneo di Proh

## **UBICAZIONE**

### **UBICAZIONE FOTO**

Fondo: Enzo Nocera

Sezione: NCR

Contenitore: 89.45

Specifiche: Contenitore NCR 89, subcontenitore 45

Collocazione: PR. 463/FT. 6

Pellicola in rullo: 463

Fotogramma: 6

## CRONOLOGIA

### CRONOLOGIA GENERICA

Secolo: XX

Frazione di secolo: metà

### CRONOLOGIA SPECIFICA

Da: 1960

A: 1960

## DATI TECNICI

Indicazione di colore: BN

Materia e tecnica: gelatina bromuro d'argento/pellicola in rullo negativa (acetato)

### MISURE

Tipo misure: supporto primario

Unità di misura: mm.

Altezza: 24

Larghezza: 36

Validità: ca.

Formato: 135 mm (24x36 mm)

Altri formati: 135 mm

## CONDIZIONE GIURIDICA E VINCOLI

### CONDIZIONE GIURIDICA

Indicazione generica: proprietà privata

### COPYRIGHT

Nome: Nocera, Laudie

Indirizzo: Enzo Nocera © Eredi Enzo Nocera - Museo di Fotografia Contemporanea, Milano-Cinisello Balsamo

Data di scadenza: 2063

Diritti d'autore: eredi autore

## FONTI E DOCUMENTI DI RIFERIMENTO

### DOCUMENTAZIONE FOTOGRAFICA

Codice univoco della risorsa: SC\_F\_SUP-MI160-0010698\_IMG-0001095788

Genere: documentazione allegata

Tipo: fotografia digitale b.n.

Codice identificativo: MI160\_11512\_1.jpg

Collocazione del file nell'archivio locale: NCR

Nome del file originale: MI160\_11512\_1

## ACCESSO AI DATI

### SPECIFICHE DI ACCESSO AI DATI

Profilo di accesso: 1

Motivazione: bene di proprietà privata

## COMPILAZIONE

### COMPILAZIONE

Anno di redazione: 2002

Nome: Buffa, Cristiano

Referente scientifico: Valtorta, Roberta

Funzionario responsabile: Cappellini, Angelo

### AGGIORNAMENTO-REVISIONE [1 / 2]

Anno di aggiornamento/revisione: 2007

Nome: Zannelli, Diletta

Ente compilatore: MFC

Funzionario responsabile: Manzoni, Giuseppe

### AGGIORNAMENTO-REVISIONE [2 / 2]

Anno di aggiornamento/revisione: 2021

Nome: Cerletti, Maddalena



