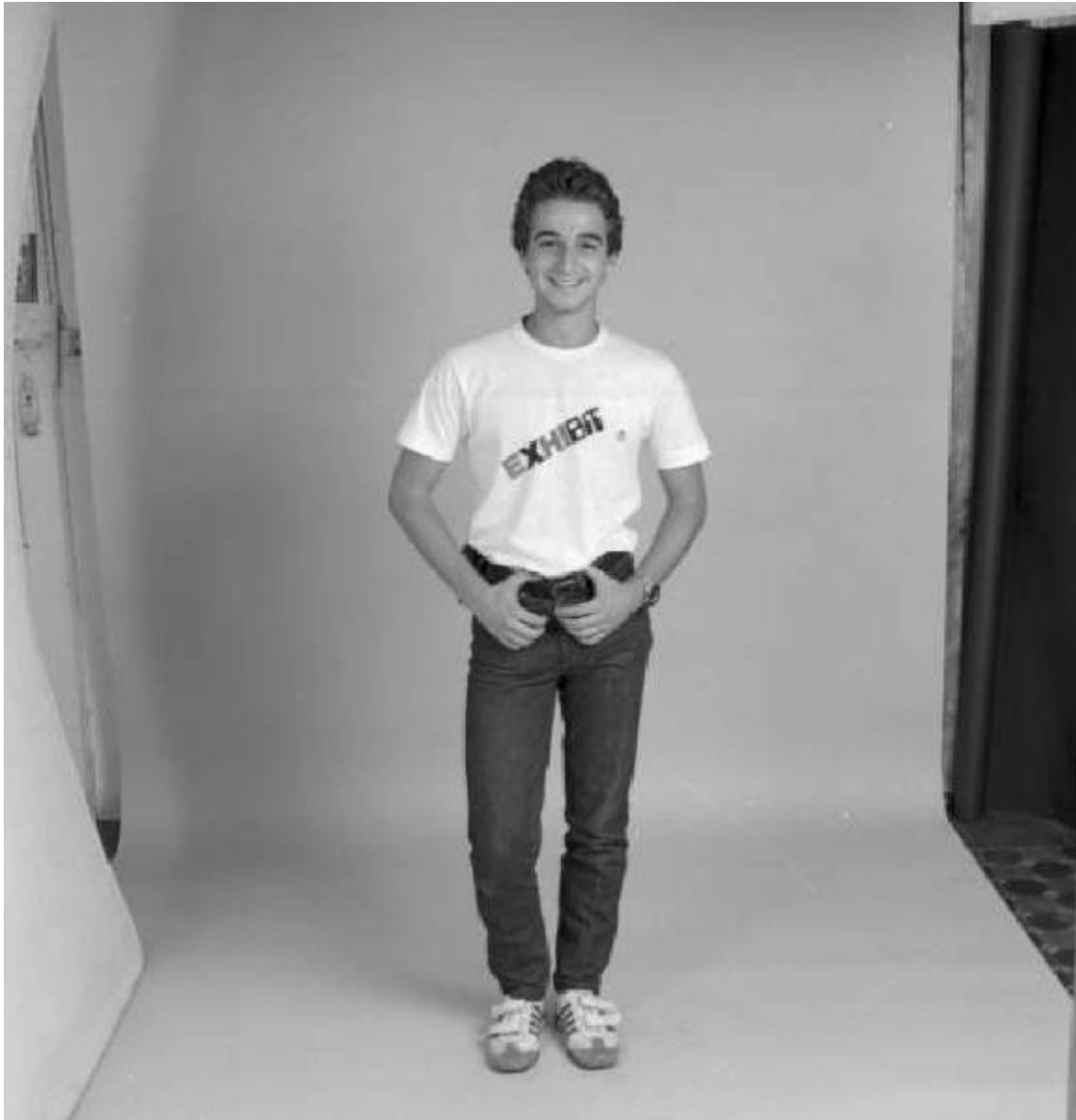


# Ritratto maschile - ragazzo in studio con cartello "Exhibit London"

Nocera, Enzo



Link risorsa: <https://www.lombardiabeniculturali.it/fotografie/schede/IMM-MI160-0013224/>

Scheda SIRBeC: <https://www.lombardiabeniculturali.it/fotografie/schede-complete/IMM-MI160-0013224/>

## CODICI

Unità operativa: MI160

Numero scheda: 13224

Codice scheda: IMM-MI160-0013224

Tipo di scheda: AFRLIMM

Identificazione: Ritratto maschile - ragazzo in studio con cartello "Exhibit London"

## SOGGETTO

### CLASSIFICAZIONE

Altra classificazione: ritratto

Tipo classificazione: Classificazione per genere fotografico Archivi dell'Immagine - Regione Lombardia

### THESAURUS [1 / 2]

Descrittore: biografia / ritratto

Tipo thesaurus: Thesaurus AESS, Archivi dell'Immagine - Regione Lombardia

### THESAURUS [2 / 2]

Descrittore: giovani

Tipo thesaurus: Thesaurus AESS, Archivi dell'Immagine - Regione Lombardia

## LUOGO E DATA DELLA RIPRESA

### LOCALIZZAZIONE

Stato: Italia

Data: 1982 ca.

### DATAZIONE GENERICA

Secolo: XX

Frazione di secolo: ultimo quarto

### DATAZIONE SPECIFICA

Da: 1982

Validità: ca.

A: 1982

## DEFINIZIONE CULTURALE

### AUTORE DELLA FOTOGRAFIA

Nome di persona o ente: Nocera, Enzo

Tipo intestazione: P

Dati anagrafici/estremi cronologici: 1944-1993

Riferimento all'intervento: fotografo principale

Codice scheda autore: AUF-10120-0000102

## COMPILAZIONE

### COMPILAZIONE

Anno di redazione: 2002

Nome: Truzzi, Stefania

Referente scientifico: Valtorta, Roberta

Funzionario responsabile: Cappellini, Angelo

### AGGIORNAMENTO-REVISIONE

Data: 2007

Nome: Zannelli, Diletta

Ente: MFC

Funzionario responsabile: Manzoni, Giuseppe

## SUPPORTO COLLEGATO: AFRLSUP - SUP-MI160-0013879 [1 / 1]

### CODICI

Unità operativa: MI160

Numero scheda: 13879

Codice scheda: SUP-MI160-0013879

### RIFERIMENTO SCHEDA IMMAGINE

Codice IDK della scheda immagine: IMM-MI160-0013224

Tipo scheda: F

Livello ricerca: I

### CODICE UNIVOCO

Codice regione: 03

Ente schedatore: R03/ Provincia di Milano

Ente competente: S27

### OGGETTO

#### OGGETTO

Definizione dell'oggetto: negativo

Natura biblioteconomica dell'oggetto: m

Originalità: originale

#### QUANTITA'

Numero oggetti/elementi: 1

### SOGGETTO

#### TITOLO

Titolo attribuito: Ragazzo in studio con cartello "Exhibit London"

Specifiche titolo: del catalogatore

### LOCALIZZAZIONE GEOGRAFICO-AMMINISTRATIVA

#### INDICAZIONE DEL CONTENITORE FISICO

Codice del contenitore fisico: 9153

Categoria del contenitore fisico: architettura

### **LOCALIZZAZIONE GEOGRAFICO-AMMINISTRATIVA ATTUALE**

Stato: Italia

Regione: Lombardia

Provincia: MI

Nome provincia: Milano

Codice ISTAT comune: 015077

Comune: Cinisello Balsamo

### **COLLOCAZIONE SPECIFICA**

Tipologia: villa

Qualificazione: residenziale

Denominazione: Villa Ghirlanda - complesso

Indirizzo: Via Giovanni Frova, 10

Denominazione struttura conservativa - livello 1: Museo di Fotografia Contemporanea

Denominazione struttura conservativa - livello 2: archivio fotografico

Altra denominazione [1 / 10]: Villa Ghirlanda Silva, Cattaneo di Proh

Altra denominazione [2 / 10]: Villa Ghirlanda Silva, Cattaneo di Proh

Altra denominazione [3 / 10]: Villa Ghirlanda Silva, Cattaneo di Proh

Altra denominazione [4 / 10]: Villa Ghirlanda Silva, Cattaneo di Proh

Altra denominazione [5 / 10]: Villa Ghirlanda Silva, Cattaneo di Proh

Altra denominazione [6 / 10]: Villa Ghirlanda Silva, Cattaneo di Proh

Altra denominazione [7 / 10]: Villa Ghirlanda Silva, Cattaneo di Proh

Altra denominazione [8 / 10]: Villa Ghirlanda Silva, Cattaneo di Proh

Altra denominazione [9 / 10]: Villa Ghirlanda Silva, Cattaneo di Proh

Altra denominazione [10 / 10]: Villa Ghirlanda Silva, Cattaneo di Proh

## **UBICAZIONE**

### **UBICAZIONE FOTO**

Fondo: Enzo Nocera

Sezione: NCR

Contenitore: 61.33

Specifiche: Contenitore NCR 61, subcontenitore 33

Collocazione: PR. 1144/FT. 12

Pellicola in rullo: 1144

Fotogramma: 12

## CRONOLOGIA

### CRONOLOGIA GENERICA

Secolo: XX

Frazione di secolo: ultimo quarto

### CRONOLOGIA SPECIFICA

Da: 1982

A: 1982

## DATI TECNICI

Indicazione di colore: BN

Materia e tecnica: gelatina bromuro d'argento/pellicola in rullo negativa (acetato)

### MISURE

Tipo misure: supporto primario

Unità di misura: mm.

Altezza: 60

Larghezza: 60

Validità: ca.

Formato: 6x6

Altri formati: 60 x 60 mm

## CONDIZIONE GIURIDICA E VINCOLI

### CONDIZIONE GIURIDICA

Indicazione generica: proprietà privata

## **COPYRIGHT**

Nome: Nocera, Laudie

Indirizzo: Enzo Nocera © Eredi Enzo Nocera - Museo di Fotografia Contemporanea, Milano-Cinisello Balsamo

Data di scadenza: 2063

Diritti d'autore: eredi autore

## **FONTI E DOCUMENTI DI RIFERIMENTO**

### **DOCUMENTAZIONE FOTOGRAFICA**

Codice univoco della risorsa: SC\_F\_SUP-MI160-0013879\_IMG-0001098940

Genere: documentazione allegata

Tipo: fotografia digitale b.n.

Codice identificativo: MI160\_13224\_1.jpg

Collocazione del file nell'archivio locale: NCR

Nome del file originale: MI160\_13224\_1

## **ACCESSO AI DATI**

### **SPECIFICHE DI ACCESSO AI DATI**

Profilo di accesso: 1

Motivazione: bene di proprietà privata

## **COMPILAZIONE**

### **COMPILAZIONE**

Anno di redazione: 2002

Nome: Truzzi, Stefania

Referente scientifico: Valtorta, Roberta

Funzionario responsabile: Cappellini, Angelo

### **AGGIORNAMENTO-REVISIONE [1 / 2]**

Anno di aggiornamento/revisione: 2007

Nome: Zannelli, Diletta

Ente compilatore: MFC

Funzionario responsabile: Manzoni, Giuseppe

**AGGIORNAMENTO-REVISIONE [2 / 2]**

Anno di aggiornamento/revisione: 2021

Nome: Cerletti, Maddalena



