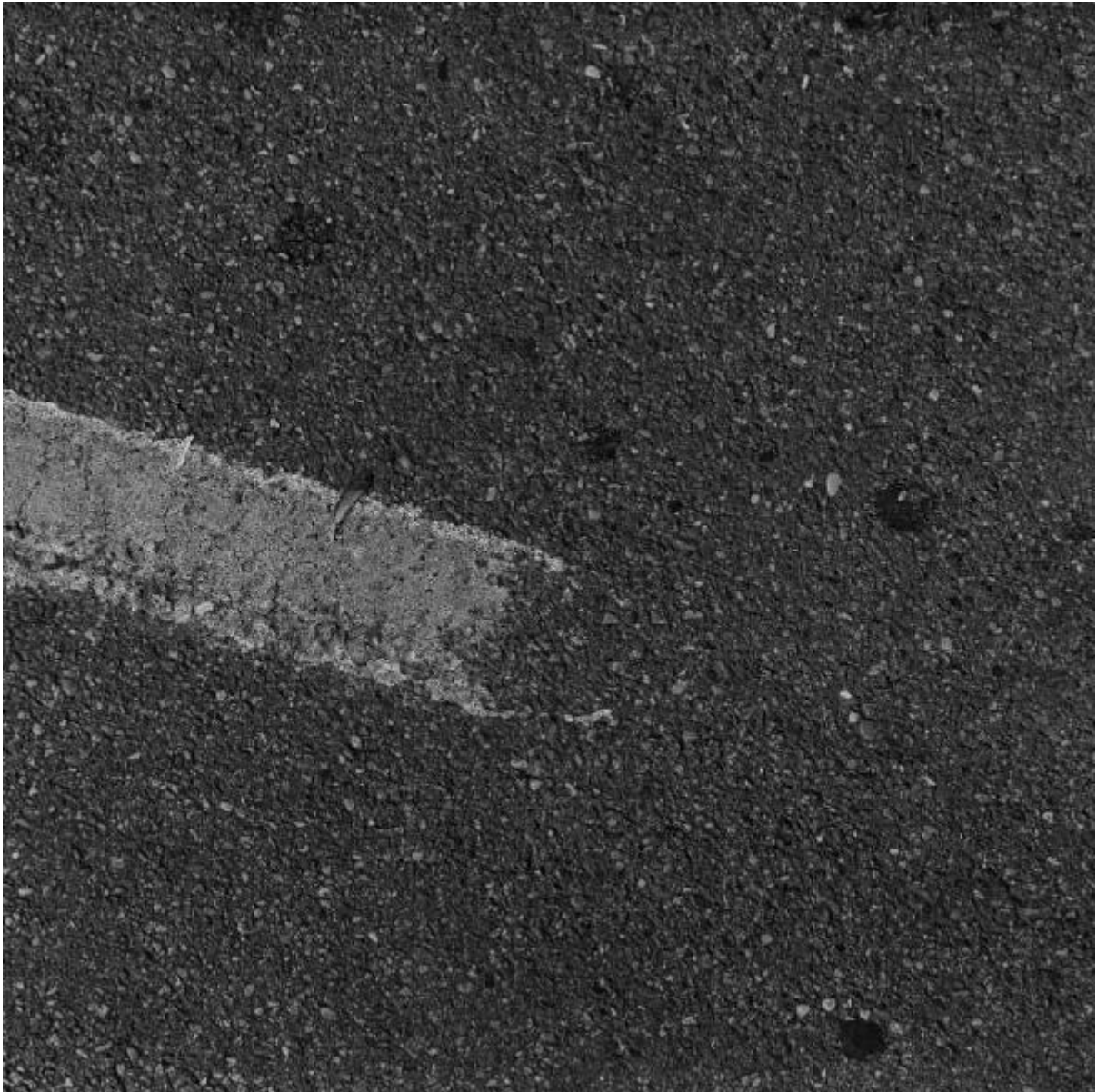


Milano - asfalto - segno grafico

Davies, John



Link risorsa: <https://www.lombardiabeniculturali.it/fotografie/schede/IMM-MI160-0017331/>

Scheda SIRBeC: <https://www.lombardiabeniculturali.it/fotografie/schede-complete/IMM-MI160-0017331/>

CODICI

Unità operativa: MI160

Numero scheda: 17331

Codice scheda: IMM-MI160-0017331

Tipo di scheda: AFRLIMM

SOGGETTO

SOGGETTO

Indicazioni sul soggetto
dittico con IMM-MI160-0017322 (mostra "Ieri Oggi Milano 2015. Capolavori del Museo di Fotografia Contemporanea",
Milano, Spazio Oberdan, 2015)

Identificazione: Milano - asfalto - segno grafico

CLASSIFICAZIONE [1 / 2]

Altra classificazione: paesaggio

Tipo classificazione: Classificazione per genere fotografico Archivi dell'Immagine - Regione Lombardia

CLASSIFICAZIONE [2 / 2]

Altra classificazione: foto artistica / di ricerca

Tipo classificazione: Classificazione per genere fotografico Archivi dell'Immagine - Regione Lombardia

THESAURUS [1 / 2]

Descrittore: segni

Tipo thesaurus: Thesaurus ADS, Archivio dello Spazio - Provincia di Milano

THESAURUS [2 / 2]

Descrittore: materia/superficie

Tipo thesaurus: Thesaurus ADS, Archivio dello Spazio - Provincia di Milano

LUOGO E DATA DELLA RIPRESA

LOCALIZZAZIONE

Stato: Italia

Regione: Lombardia

Provincia: MI

Comune: Milano

Data: 1998

DATAZIONE GENERICA

Secolo: XX

Frazione di secolo: fine

DATAZIONE SPECIFICA

Da: 1998

A: 1998

DEFINIZIONE CULTURALE

AUTORE DELLA FOTOGRAFIA

Nome di persona o ente: Davies, John

Tipo intestazione: P

Dati anagrafici/estremi cronologici: 1949-

Riferimento all'intervento: fotografo principale

Codice scheda autore: AUF-MI160-0000111

COMPILAZIONE

COMPILAZIONE

Anno di redazione: 2005

Nome: Balduzzi, Matteo

Referente scientifico: Valtorta, Roberta

Funzionario responsabile: Cappellini, Angelo

AGGIORNAMENTO-REVISIONE

Data: 2015

Nome: Cerletti, Maddalena

Ente: MFC

Referente scientifico: Valtorta, Roberta

Funzionario responsabile: Guerci, Gabriella

SUPPORTO COLLEGATO: AFRLSUP - SUP-MI160-0016588 [1 / 1]

CODICI

Unità operativa: MI160

Numero scheda: 16588

Codice scheda: SUP-MI160-0016588

RIFERIMENTO SCHEDA IMMAGINE

Codice IDK della scheda immagine: IMM-MI160-0017331

Tipo scheda: F

Livello ricerca: I

CODICE UNIVOCO

Codice regione: 03

Numero catalogo generale: 02081350

Ente schedatore: R03/ Provincia di Milano

Ente competente: S27

OGGETTO

OGGETTO

Definizione dell'oggetto: positivo

Natura biblioteconomica dell'oggetto: m

Originalità: originale

QUANTITA'

Numero oggetti/elementi: 1

SOGGETTO

TITOLO [1 / 2]

Titolo proprio: Milan: Real Estate

Specifiche titolo: bibliografia: Milano senza Confini 2000

TITOLO [2 / 2]

Titolo attribuito: from "Milan: Real Estate", 1998

Specifiche titolo
didascalia mostra "Ieri Oggi Milano 2015. Capolavori del Museo di Fotografia Contemporanea", Milano, Spazio Oberdan, 2015

LOCALIZZAZIONE GEOGRAFICO-AMMINISTRATIVA

INDICAZIONE DEL CONTENITORE FISICO

Codice del contenitore fisico: 9153

Categoria del contenitore fisico: architettura

LOCALIZZAZIONE GEOGRAFICO-AMMINISTRATIVA ATTUALE

Stato: Italia

Regione: Lombardia

Provincia: MI

Nome provincia: Milano

Codice ISTAT comune: 015077

Comune: Cinisello Balsamo

COLLOCAZIONE SPECIFICA

Tipologia: villa

Qualificazione: residenziale

Denominazione: Villa Ghirlanda - complesso

Indirizzo: Via Giovanni Frova, 10

Denominazione struttura conservativa - livello 1: Museo di Fotografia Contemporanea

Denominazione struttura conservativa - livello 2: archivio fotografico

Tipologia struttura conservativa: museo

Altra denominazione [1 / 10]: Villa Ghirlanda Silva, Cattaneo di Proh

Altra denominazione [2 / 10]: Villa Ghirlanda Silva, Cattaneo di Proh

Altra denominazione [3 / 10]: Villa Ghirlanda Silva, Cattaneo di Proh

Altra denominazione [4 / 10]: Villa Ghirlanda Silva, Cattaneo di Proh

Altra denominazione [5 / 10]: Villa Ghirlanda Silva, Cattaneo di Proh

Altra denominazione [6 / 10]: Villa Ghirlanda Silva, Cattaneo di Proh

Altra denominazione [7 / 10]: Villa Ghirlanda Silva, Cattaneo di Proh

Altra denominazione [8 / 10]: Villa Ghirlanda Silva, Cattaneo di Proh

Altra denominazione [9 / 10]: Villa Ghirlanda Silva, Cattaneo di Proh

Altra denominazione [10 / 10]: Villa Ghirlanda Silva, Cattaneo di Proh

ACCESSIBILITA' DEL BENE

Accessibilità: SI

ALTRE LOCALIZZAZIONI GEOGRAFICO-AMMINISTRATIVE

Tipo di localizzazione: luogo di provenienza

LOCALIZZAZIONE GEOGRAFICO-AMMINISTRATIVA

Stato: Italia

Regione: Lombardia

Provincia: MI

Comune: Milano

COLLOCAZIONE SPECIFICA

Tipologia: palazzo

Qualificazione: civile

Denominazione: Spazio Guicciardini

UBICAZIONE

UBICAZIONE FOTO

Fondo: Milano senza confini

Sezione: MSC

Serie archivistica: Davies - Milan: Real Estate

Collocazione: cassetiera

INVENTARIO

Numero di inventario generale: [M40]

STIMA

CRONOLOGIA

CRONOLOGIA GENERICA

Secolo: XX

Frazione di secolo: fine

CRONOLOGIA SPECIFICA

Da: 1998

A: 1998

MOTIVAZIONE CRONOLOGIA

Motivazione: data di acquisizione

DATI TECNICI

Indicazione di colore: BN

Materia e tecnica: gelatina bromuro d'argento/carta

Specifiche tecniche: montata su alluminio a vivo

MISURE

Tipo misure: supporto primario

Unità di misura: mm.

Altezza: 268

Larghezza: 268

Validità: ca.

Formato: altro

Altri formati: 268 x 268 mm

DATI ANALITICI

ISCRIZIONI

Classe di appartenenza: di appartenenza

Tecnica di scrittura: a penna

Posizione: verso

Trascrizione: M41

CONSERVAZIONE

STATO DI CONSERVAZIONE

Riferimento alla parte: supporto primario

Data: 2009

Stato di conservazione: discreto

Indicazioni specifiche: sollevamento angoli

CONDIZIONE GIURIDICA E VINCOLI

CONDIZIONE GIURIDICA

Indicazione generica: proprietà Ente pubblico territoriale

Indicazione specifica: Provincia di Milano-Città Metropolitana di Milano

Indirizzo: MI/ Milano/ Via Vivaio, 1

ACQUISIZIONE

Tipo acquisizione: comodato d'uso gratuito

Nome: Provincia di Milano-Città Metropolitana di Milano

Data acquisizione: 2009

Luogo acquisizione: MI/ Cinisello Balsamo/ Villa Ghirlanda/ Museo di Fotografia Contemporanea/ via Frova, 10

COPYRIGHT

Nome: Davies, John

Indirizzo: © John Davies - Città Metropolitana di Milano / Museo di Fotografia Contemporanea, Milano-Cinisello Balsamo

Diritti d'autore: autore

FONTI E DOCUMENTI DI RIFERIMENTO

DOCUMENTAZIONE FOTOGRAFICA

Codice univoco della risorsa: SC_F_SUP-MI160-0016588_IMG-0001101614

Genere: documentazione allegata

Tipo: fotografia digitale b.n.

Codice identificativo: MI160_17331_2

Collocazione del file nell'archivio locale: MSC

Nome del file originale: MI160_17331_2

MOSTRE

Titolo: Ieri oggi Milano 2015. Capolavori del Museo di Fotografia Contemporanea

Luogo, sede espositiva, data: Milano (MI), Spazio Oberdan, 2015/06/19 - 2015/08/30

ACCESSO AI DATI

SPECIFICHE DI ACCESSO AI DATI

Profilo di accesso: 1

Motivazione: scheda relativa a bene di proprietà pubblica

COMPILAZIONE

COMPILAZIONE

Anno di redazione: 2005

Nome: Balduzzi, Matteo

Referente scientifico: Valtorta, Roberta

Funzionario responsabile: Cappellini, Angelo

TRASCRIZIONE PER INFORMATIZZAZIONE

Anno di trascrizione/informatizzazione: 2005

AGGIORNAMENTO-REVISIONE [1 / 2]

Anno di aggiornamento/revisione: 2015

Nome: Cerletti, Maddalena

Ente compilatore: MFC

Referente scientifico: Valtorta, Roberta

Funzionario responsabile: Guerri, Gabriella

AGGIORNAMENTO-REVISIONE [2 / 2]

Anno di aggiornamento/revisione: 2021

Nome: Cerletti, Maddalena

