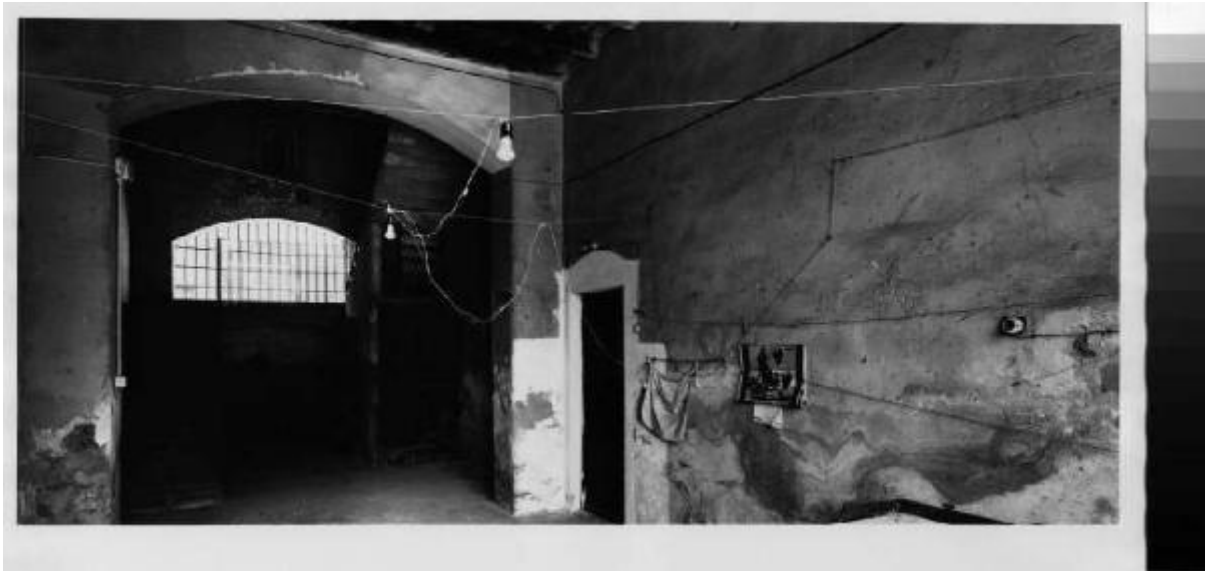


# Roncello - cascina - porticato

Baldassari, Marco



Link risorsa: <https://www.lombardiabeniculturali.it/fotografie/schede/IMM-MI170-0003407/>

Scheda SIRBeC: <https://www.lombardiabeniculturali.it/fotografie/schede-complete/IMM-MI170-0003407/>

## CODICI

Unità operativa: MI170

Numero scheda: 3407

Codice scheda: IMM-MI170-0003407

Tipo di scheda: AFRLIMM

Identificazione: Roncello - cascina - porticato

## SOGGETTO

### CLASSIFICAZIONE

Altra classificazione: architettura

Tipo classificazione: Classificazione per genere fotografico Archivi dell'Immagine - Regione Lombardia

### THESAURUS [1 / 4]

Descrittore: architettura

Tipo thesaurus: Thesaurus AESS, Archivi dell'Immagine - Regione Lombardia

### THESAURUS [2 / 4]

Descrittore: nucleo storico

Tipo thesaurus: Thesaurus ADS, Archivio dello Spazio - Provincia di Milano

### THESAURUS [3 / 4]

Descrittore: abitazione

Tipo thesaurus: Thesaurus ADS, Archivio dello Spazio - Provincia di Milano

### THESAURUS [4 / 4]

Descrittore: elementi di architettura

Tipo thesaurus: Thesaurus ADS, Archivio dello Spazio - Provincia di Milano

## LUOGO E DATA DELLA RIPRESA

### LOCALIZZAZIONE

Stato: Italia

Regione: Lombardia

Provincia: MI

Comune: Roncello

Data: 1994/08

#### **DATAZIONE GENERICA**

Secolo: XX

Frazione di secolo: fine

#### **DATAZIONE SPECIFICA**

Da: 1994/08

A: 1994/08

### **DEFINIZIONE CULTURALE**

#### **AUTORE DELLA FOTOGRAFIA**

Nome di persona o ente: Baldassari, Marco

Tipo intestazione: P

Dati anagrafici/estremi cronologici: 1958-

Riferimento all'intervento: fotografo principale

Codice scheda autore: AUF-MI170-0000009

Motivazione dell'attribuzione: documentazione

### **COMPILAZIONE**

#### **COMPILAZIONE**

Anno di redazione: 2002

Nome: Foscati, Massimiliano

Referente scientifico: Valtorta, Roberta

Funzionario responsabile: Cappellini, Angelo

#### **AGGIORNAMENTO-REVISIONE**

Data: 2007

Nome: Zannelli, Diletta

Ente: MFC

Funzionario responsabile: Manzoni, Giuseppe

## SUPPORTO COLLEGATO: AFRLSUP - SUP-MI170-0003456 [1 / 1]

### CODICI

Unità operativa: MI170

Numero scheda: 3456

Codice scheda: SUP-MI170-0003456

### RIFERIMENTO SCHEDA IMMAGINE

Codice IDK della scheda immagine: IMM-MI170-0003407

Tipo scheda: F

Livello ricerca: I

### CODICE UNIVOCO

Codice regione: 03

Numero catalogo generale: 02077075

Ente schedatore: R03/ Provincia di Milano - MFC

Ente competente: S27

### OGGETTO

#### OGGETTO

Definizione dell'oggetto: positivo

Natura biblioteconomica dell'oggetto: m

Originalità: originale

#### QUANTITA'

Numero oggetti/elementi: 1

### SOGGETTO

#### TITOLO

Titolo attribuito: Roncello

Specifiche titolo: del catalogatore

### LOCALIZZAZIONE GEOGRAFICO-AMMINISTRATIVA

## INDICAZIONE DEL CONTENITORE FISICO

Codice del contenitore fisico: 9153

Categoria del contenitore fisico: architettura

## LOCALIZZAZIONE GEOGRAFICO-AMMINISTRATIVA ATTUALE

Stato: Italia

Regione: Lombardia

Provincia: MI

Nome provincia: Milano

Codice ISTAT comune: 015077

Comune: Cinisello Balsamo

## COLLOCAZIONE SPECIFICA

Tipologia: villa

Qualificazione: residenziale

Denominazione: Villa Ghirlanda - complesso

Indirizzo: Via Giovanni Frova, 10

Denominazione struttura conservativa - livello 1: Museo di Fotografia Contemporanea

Denominazione struttura conservativa - livello 2: archivio fotografico

Altra denominazione [1 / 10]: Villa Ghirlanda Silva, Cattaneo di Proh

Altra denominazione [2 / 10]: Villa Ghirlanda Silva, Cattaneo di Proh

Altra denominazione [3 / 10]: Villa Ghirlanda Silva, Cattaneo di Proh

Altra denominazione [4 / 10]: Villa Ghirlanda Silva, Cattaneo di Proh

Altra denominazione [5 / 10]: Villa Ghirlanda Silva, Cattaneo di Proh

Altra denominazione [6 / 10]: Villa Ghirlanda Silva, Cattaneo di Proh

Altra denominazione [7 / 10]: Villa Ghirlanda Silva, Cattaneo di Proh

Altra denominazione [8 / 10]: Villa Ghirlanda Silva, Cattaneo di Proh

Altra denominazione [9 / 10]: Villa Ghirlanda Silva, Cattaneo di Proh

Altra denominazione [10 / 10]: Villa Ghirlanda Silva, Cattaneo di Proh

## ALTRE LOCALIZZAZIONI GEOGRAFICO-AMMINISTRATIVE

Tipo di localizzazione: luogo di provenienza

## LOCALIZZAZIONE GEOGRAFICO-AMMINISTRATIVA

Stato: Italia

Regione: Lombardia

Provincia: MI

Comune: Milano

## COLLOCAZIONE SPECIFICA

Tipologia: palazzo

Qualificazione: civile

Denominazione: Spazio Guicciardini

Denominazione spazio viabilistico: via Guicciardini, 6

Denominazione struttura conservativa - livello 1: Archivio dello Spazio

## DATA

Data uscita: 2006

## UBICAZIONE

### UBICAZIONE FOTO

Fondo: Archivio dello spazio

Sezione: ADS

Serie archivistica: V\_CAMPAGNA

Sottoserie archivistica: Baldassari 1994a

Specifiche: Contenitore ADS

Collocazione: ADS\_3454\_ST\_CQ

Segnatura strutturata: ADS\_3454\_ST\_CQ

## CRONOLOGIA

### CRONOLOGIA GENERICA

Secolo: XX

Frazione di secolo: fine

### CRONOLOGIA SPECIFICA

Da: 1994

A: 1994

## MOTIVAZIONE CRONOLOGIA

Motivazione: documentazione

## DATI TECNICI

Indicazione di colore: BN

Materia e tecnica: gelatina bromuro d'argento/carta

## MISURE

Tipo misure: singola immagine

Unità di misura: mm.

Altezza: 180

Larghezza: 380

Validità: ca.

Formato: 40x50

## DATI ANALITICI

### ISCRIZIONI

Tecnica di scrittura: a matita

Posizione: verso

Trascrizione

Pr Mi - Roncello

Isolato centrale n. 10

Foto Marco Baldassari

Agosto '94

Timbro a inchiostro della Provincia di Milano. Numero inventariale precedente collocazione 4325

## CONSERVAZIONE

### STATO DI CONSERVAZIONE

Stato di conservazione: buono

## CONDIZIONE GIURIDICA E VINCOLI

### CONDIZIONE GIURIDICA

Indicazione generica: proprietà Ente pubblico territoriale

Indicazione specifica: Provincia di Milano-Città Metropolitana di Milano

Indirizzo: MI/ Milano/ Via Vivaio, 1

### **ACQUISIZIONE**

Tipo acquisizione: comodato d'uso gratuito

Nome: Provincia di Milano-Città Metropolitana di Milano

Data acquisizione: 2005

Luogo acquisizione: Milano

### **COPYRIGHT**

Nome: Baldassari, Marco

Indirizzo

© Marco Baldassari - Città Metropolitana di Milano / Museo di Fotografia Contemporanea, Milano-Cinisello Balsamo

Diritti d'autore: autore

## **FONTI E DOCUMENTI DI RIFERIMENTO**

### **DOCUMENTAZIONE FOTOGRAFICA**

Codice univoco della risorsa: SC\_F\_SUP-MI170-0003456\_IMG-0001105577

Genere: documentazione allegata

Tipo: fotografia digitale b.n.

Codice identificativo: ADS\_3454\_ST\_CQ

Collocazione del file nell'archivio locale: ADS

Nome del file originale: MI170\_3407\_1

## **ACCESSO AI DATI**

### **SPECIFICHE DI ACCESSO AI DATI**

Profilo di accesso: 1

Motivazione: scheda relativa a bene di proprietà pubblica

## **COMPILAZIONE**

### **COMPILAZIONE**



Anno di redazione: 2002

Nome: Foscati, Massimiliano

Referente scientifico: Valtorta, Roberta

Funzionario responsabile: Cappellini, Angelo

**AGGIORNAMENTO-REVISIONE [1 / 2]**

Anno di aggiornamento/revisione: 2007

Nome: Zannelli, Diletta

Ente compilatore: MFC

Funzionario responsabile: Manzoni, Giuseppe

**AGGIORNAMENTO-REVISIONE [2 / 2]**

Anno di aggiornamento/revisione: 2021

Nome: Cerletti, Maddalena

