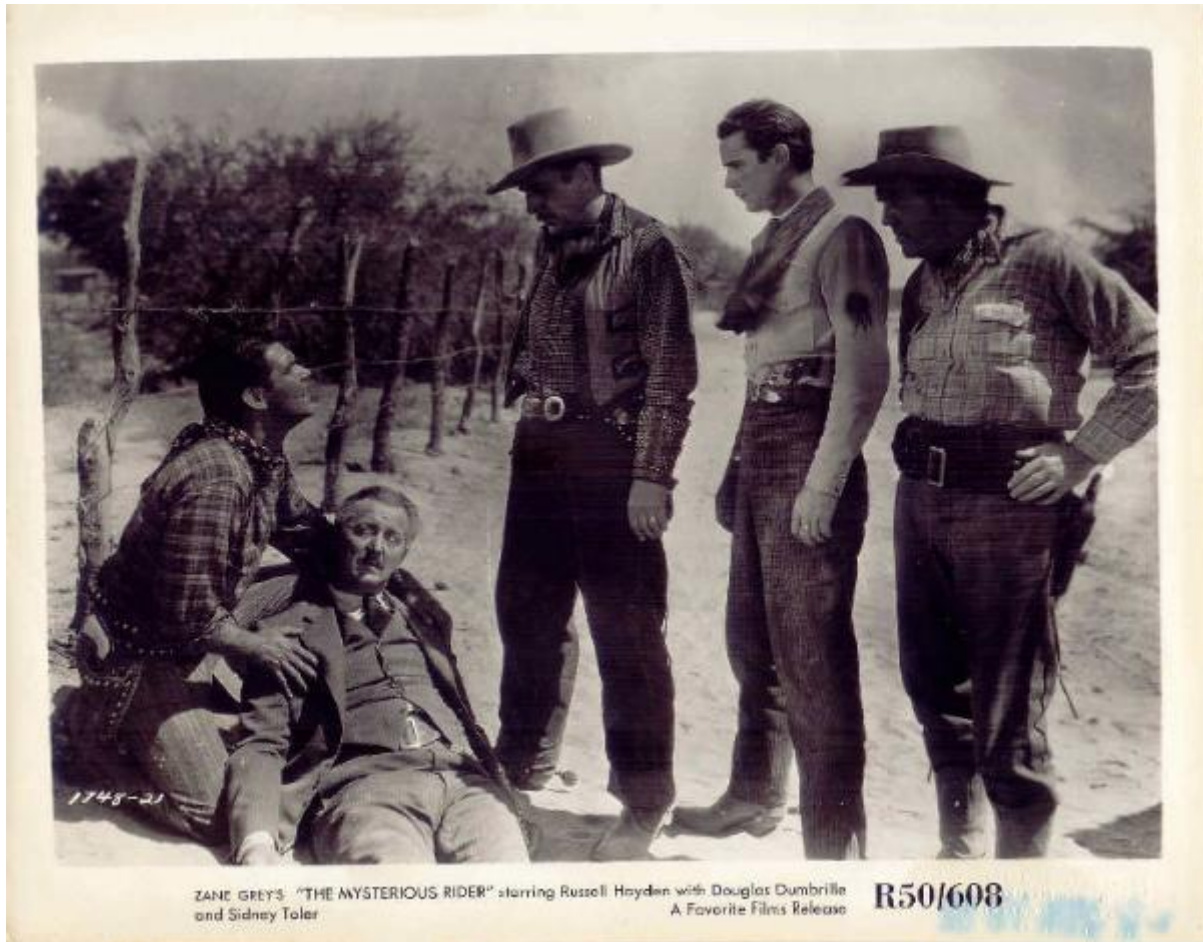


Scena del film "The Mysterious Rider" - regia Lesley Selander - 1938

Non identificato; Selander, Lesley



Link risorsa: <https://www.lombardiabeniculturali.it/fotografie/schede/IMM-PV250-0000311/>

Scheda SIRBeC: <https://www.lombardiabeniculturali.it/fotografie/schede-complete/IMM-PV250-0000311/>

CODICI

Unità operativa: PV250

Numero scheda: 311

Codice scheda: IMM-PV250-0000311

Tipo di scheda: AFRLIMM

SOGGETTO

SOGGETTO

Indicazioni sul soggetto

A destra, in piedi, tre attori non identificati, a sinistra accovacciato un cowboy soccorre un attore con baffi steso a terra, nel deserto dell'Arizona

Identificazione: Scena del film "The Mysterious Rider" - regia Lesley Selander - 1938

CLASSIFICAZIONE

Altra classificazione: fiction / scena di genere

THESAURUS [1 / 2]

Descrittore: abbigliamento

THESAURUS [2 / 2]

Descrittore: esterni

LUOGO E DATA DELLA RIPRESA

LOCALIZZAZIONE

Stato: Stati Uniti d'America

Occasione: Scena del film "The Mysterious Rider" - regia di Lesley Selander - 1938

Data: 1938

DATAZIONE GENERICA

Secolo: XX

DATAZIONE SPECIFICA

Da: 1938

Validità: post

A: 1938

Validità: ante

DEFINIZIONE CULTURALE

AUTORE DELLA FOTOGRAFIA [1 / 2]

Nome di persona o ente: Non identificato

Tipo intestazione: P

Riferimento all'intervento: fotografo principale

AUTORE DELLA FOTOGRAFIA [2 / 2]

Nome di persona o ente: Selander, Lesley

Tipo intestazione: P

Dati anagrafici/estremi cronologici: 1900/ 1979

Riferimento all'intervento: regista

Motivazione dell'attribuzione: documentazione

AMBITO STORICO-FOTOGRAFICO

Denominazione: cinema statunitense

Motivazione dell'attribuzione: analisi storica

COMPILAZIONE

COMPILAZIONE

Anno di redazione: 2010

Nome: Manara, Roberta

Referente scientifico: Gramegna, Angela

Funzionario responsabile: Sacchi, Antonio

SUPPORTO COLLEGATO: AFRLSUP - SUP-PV250-0000315 [1 / 1]

CODICI

Unità operativa: PV250

Numero scheda: 315

Codice scheda: SUP-PV250-0000315

RIFERIMENTO SCHEDA IMMAGINE

Codice IDK della scheda immagine: IMM-PV250-0000311

Tipo scheda: F

Livello ricerca: P

CODICE UNIVOCO

Codice regione: 03

Numero catalogo generale: 02042909

Ente schedatore: R03/ Provincia di Pavia

Ente competente: S27

OGGETTO

OGGETTO

Definizione dell'oggetto: positivo

Natura biblioteconomica dell'oggetto: m

Originalità: originale

QUANTITA'

Numero oggetti/elementi: 1

SOGGETTO

TITOLO

Titolo proprio: Scena del film "The Mysterious Rider" - regia Lesley Selander - 1938

Titolo attribuito: Attori sul set del film "The Mysterious Rider"

Specifiche titolo: del catalogatore

LOCALIZZAZIONE GEOGRAFICO-AMMINISTRATIVA

INDICAZIONE DEL CONTENITORE FISICO

Codice del contenitore fisico: 12599

Categoria del contenitore fisico: architettura

LOCALIZZAZIONE GEOGRAFICO-AMMINISTRATIVA ATTUALE

Stato: Italia

Regione: Lombardia

Provincia: PV

Nome provincia: Pavia

Codice ISTAT comune: 018110

Comune: Pavia

COLLOCAZIONE SPECIFICA

Tipologia: palazzo

Denominazione: Palazzo della Provincia di Pavia - complesso

Indirizzo: Piazza Italia, 2

Collocazione originaria: SC

ACCESSIBILITA' DEL BENE

Accessibilità: NO

UBICAZIONE

UBICAZIONE FOTO

Fondo: Davide Turconi

Sezione: TUR

Contenitore: USA-76

CRONOLOGIA

CRONOLOGIA GENERICA

Secolo: XX

CRONOLOGIA SPECIFICA

Da: 1938

Validità: post

A: 1938

Validità: ante

MOTIVAZIONE CRONOLOGIA

Motivazione: analisi storica

DATI TECNICI

Indicazione di colore: BN

Materia e tecnica: gelatina bromuro d'argento/carta

MISURE

Tipo misure: supporto primario

Unità di misura: cm

Altezza: 20,2

Larghezza: 25,7

Formato: 20x25

DATI ANALITICI

ISCRIZIONI [1 / 2]

Classe di appartenenza: documentaria

Tecnica di scrittura: fotografica

Posizione: lato emulsione, in alto a sinistra

Trascrizione: 1748-21

ISCRIZIONI [2 / 2]

Classe di appartenenza: copyright

Lingua: inglese

Tecnica di scrittura: fotografica

Posizione: lato emulsione, in basso

Trascrizione

Zane Grey's "THE MYSTERIOUS RIDER" starring Russell Hayden with Douglass Dumbrille/ and Sidney Toler/ A Favorite Films Release./ R50-608

STEMMI/MARCHI/TIMBRI [1 / 2]

Classe di appartenenza: timbro

Qualificazione: data

Posizione: al verso, in basso a sinistra

Descrizione: 7 JUN 19 52

STEMMI/MARCHI/TIMBRI [2 / 2]

Classe di appartenenza: timbro

Qualificazione: copyright

Posizione: al verso, in basso a sinistra

Descrizione

Timbro a secco "PROPERTY F.N.S.S. COMP./ MAY BE DISTRIBUTED ONLY BY/ POSTER COMPANIES/ ..."

CONSERVAZIONE

STATO DI CONSERVAZIONE

Data: 2010

Stato di conservazione: discreto

Indicazioni specifiche

Macchia di inchiostro blu in basso a destra lato emulsione (in corrispondenza del timbro a inchiostro presente al verso); leggere pieghe

CONDIZIONE GIURIDICA E VINCOLI

CONDIZIONE GIURIDICA

Indicazione generica: proprietà Ente pubblico territoriale

Indicazione specifica: Provincia di Pavia

Indirizzo: Piazza Italia, 2

ACQUISIZIONE

Tipo acquisizione: acquisto

Nome: Provincia di Pavia

Data acquisizione: 1982

Luogo acquisizione: Pavia

FONTI E DOCUMENTI DI RIFERIMENTO

DOCUMENTAZIONE FOTOGRAFICA

Codice univoco della risorsa: SC_F_SUP-PV250-0000315_IMG-0000704450

Genere: documentazione allegata

Tipo: fotografia b/n

Data: 2010

Ente proprietario: Provincia di Pavia

Codice identificativo: 311_315

Visibilità immagine: 3

Collocazione del file nell'archivio locale: D:\immagini SIRBEC\Fondo Turconi

Nome del file originale: 311_315.jpg

ACCESSO AI DATI

SPECIFICHE DI ACCESSO AI DATI

Profilo di accesso: 2

Motivazione: beni non adeguatamente sorvegliabili

COMPILAZIONE

COMPILAZIONE

Anno di redazione: 2010

Ente compilatore: Provincia di Pavia

Nome: Manara, Roberta

Referente scientifico: Gramegna, Angela

Funzionario responsabile: Sacchi, Antonio

