

Scena del film "La lancia che uccide" - regia Edward Dmytryk - 1954

Dmytryk, Edward



Link risorsa: <https://www.lombardiabeniculturali.it/fotografie/schede/IMM-PV250-0000776/>

Scheda SIRBeC: <https://www.lombardiabeniculturali.it/fotografie/schede-complete/IMM-PV250-0000776/>

CODICI

Unità operativa: PV250

Numero scheda: 776

Codice scheda: IMM-PV250-0000776

Tipo di scheda: AFRLIMM

SOGGETTO

SOGGETTO

Indicazioni sul soggetto: Vedutsa d'assieme di una collina con una fabbrica ed un gruppo di persone

Identificazione: Scena del film "La lancia che uccide" - regia Edward Dmytryk - 1954

CLASSIFICAZIONE

Altra classificazione: fiction / scena di genere

THESAURUS [1 / 4]

Descrittore: esterni

THESAURUS [2 / 4]

Descrittore: ambiente naturale

THESAURUS [3 / 4]

Descrittore: architettura

THESAURUS [4 / 4]

Descrittore: animali

LUOGO E DATA DELLA RIPRESA

LOCALIZZAZIONE

Stato: Stati Uniti d'America

Occasione: Scena del film "La lancia che uccide" (Broken Lance) - regia di Edward Dmytryk - 1954

DATAZIONE GENERICA

Secolo: XX

DATAZIONE SPECIFICA

Da: 1954

Validità: post

A: 1954

Validità: ante

DEFINIZIONE CULTURALE

AUTORE DELLA FOTOGRAFIA

Nome di persona o ente: Dmytryk, Edward

Tipo intestazione: P

Dati anagrafici/estremi cronologici: 1908/ 1999

Riferimento all'intervento: regista

Motivazione dell'attribuzione: documentazione

AMBITO STORICO-FOTOGRAFICO

Denominazione: cinema statunitense

Motivazione dell'attribuzione: analisi storica

COMPILAZIONE

COMPILAZIONE

Anno di redazione: 2012

Nome: Manara, Roberta

Referente scientifico: Sacchi, Antonio

Funzionario responsabile: Sacchi, Antonio

SUPPORTO COLLEGATO: AFRLSUP - SUP-PV250-0000781 [1 / 1]

CODICI

Unità operativa: PV250

Numero scheda: 781

Codice scheda: SUP-PV250-0000781

RIFERIMENTO SCHEDA IMMAGINE

Codice IDK della scheda immagine: IMM-PV250-0000776

Tipo scheda: F

Livello ricerca: P

CODICE UNIVOCO

Codice regione: 03

Numero catalogo generale: 02140325

Ente schedatore: R03/ Provincia di Pavia

Ente competente: S27

OGGETTO

OGGETTO

Definizione dell'oggetto: positivo

Natura biblioteconomica dell'oggetto: m

Originalità: originale

QUANTITA'

Numero oggetti/elementi: 1

SOGGETTO

TITOLO

Titolo proprio: Scena del film "La lancia che uccide" - regia Edward Dmytryk - 1954

Titolo parallelo: Broken Lance

Titolo attribuito: Attori sul set del film "La lancia che uccide"

Specifiche titolo: del catalogatore

LOCALIZZAZIONE GEOGRAFICO-AMMINISTRATIVA

INDICAZIONE DEL CONTENITORE FISICO

Codice del contenitore fisico: 12599

Categoria del contenitore fisico: architettura

LOCALIZZAZIONE GEOGRAFICO-AMMINISTRATIVA ATTUALE

Stato: Italia

Regione: Lombardia

Provincia: PV

Nome provincia: Pavia

Codice ISTAT comune: 018110

Comune: Pavia

COLLOCAZIONE SPECIFICA

Tipologia: palazzo

Denominazione: Palazzo della Provincia di Pavia - complesso

Indirizzo: Piazza Italia, 2

Collocazione originaria: SC

ACCESSIBILITA' DEL BENE

Accessibilità: NO

UBICAZIONE

UBICAZIONE FOTO

Fondo: Davide Turconi

Sezione: TUR

Contenitore: USA-238

CRONOLOGIA

CRONOLOGIA GENERICA

Secolo: XX

CRONOLOGIA SPECIFICA

Da: 1954

Validità: post

A: 1954

Validità: ante

MOTIVAZIONE CRONOLOGIA

Motivazione: analisi storica

DATI TECNICI

Indicazione di colore: BN

Materia e tecnica: gelatina bromuro d'argento/carta

MISURE

Tipo misure: supporto primario

Unità di misura: cm

Altezza: 20,4

Larghezza: 25,6

Formato: 20x25

DATI ANALITICI

ISCRIZIONI [1 / 3]

Classe di appartenenza: documentaria

Tecnica di scrittura: fotografica

Posizione: lato emulsione, in alto a destra

Trascrizione: 902-101

ISCRIZIONI [2 / 3]

Classe di appartenenza: copyright

Tecnica di scrittura: fotografica

Posizione: lato emulsione, in basso

Trascrizione

A scene from the 20th Century-Fox Production/ "BROKEN LANCE"/ In Cinemascope - Color by DeLuxe Labs./ Printed in U.S.A.

ISCRIZIONI [3 / 3]

Classe di appartenenza: documentaria

Tecnica di scrittura: a penna

Posizione: al verso

Trascrizione: La lancia che uccide
2/ 526-10

CONSERVAZIONE

STATO DI CONSERVAZIONE

Data: 2012

Stato di conservazione: discreto

Indicazioni specifiche

Una piccola porzione dell'angolo in alto a sinistra è rotta, in basso a destra lato emulsione traccia di colla di nastro adesivo

CONDIZIONE GIURIDICA E VINCOLI

CONDIZIONE GIURIDICA

Indicazione generica: proprietà Ente pubblico territoriale

Indicazione specifica: Provincia di Pavia

Indirizzo: Piazza Italia, 2

ACQUISIZIONE

Tipo acquisizione: acquisto

Nome: Provincia di Pavia

Data acquisizione: 1982

Luogo acquisizione: Pavia

FONTI E DOCUMENTI DI RIFERIMENTO

DOCUMENTAZIONE FOTOGRAFICA

Codice univoco della risorsa: SC_F_SUP-PV250-0000781_IMG-0000795658

Genere: documentazione allegata

Tipo: fotografia b/n

Data: 2011

Codice identificativo: 776_781

Collocazione del file nell'archivio locale: D:\immagini SIRBEC\Fondo Turconi

Nome del file originale: 776_781.jpg

COMPILAZIONE

COMPILAZIONE

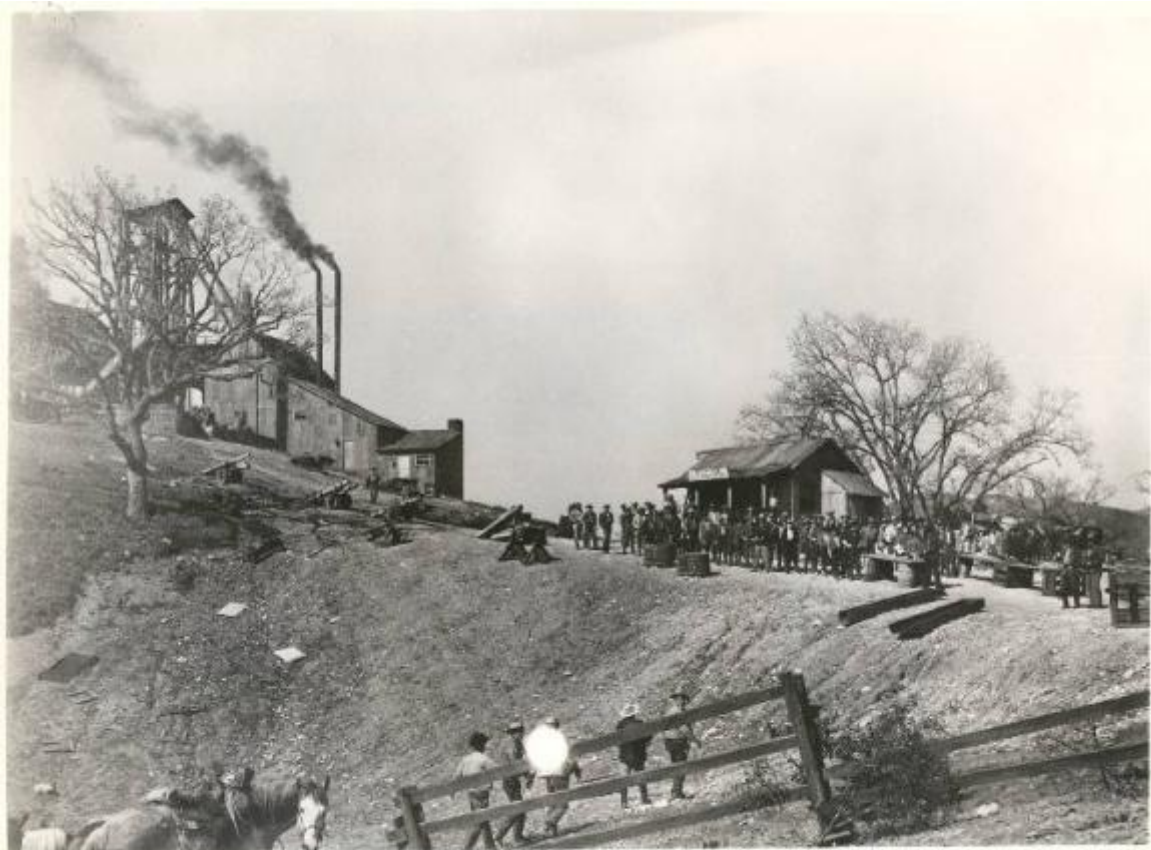
Anno di redazione: 2012

Ente compilatore: Provincia di Pavia

Nome: Manara, Roberta

Referente scientifico: Sacchi, Antonio

Funzionario responsabile: Sacchi, Antonio



A Scene from the 20th Century Fox Production
"BROKEN LANCE"
In CinemaScope - - - - - Color by DeLuxe Labs
Printed in U.S.A.