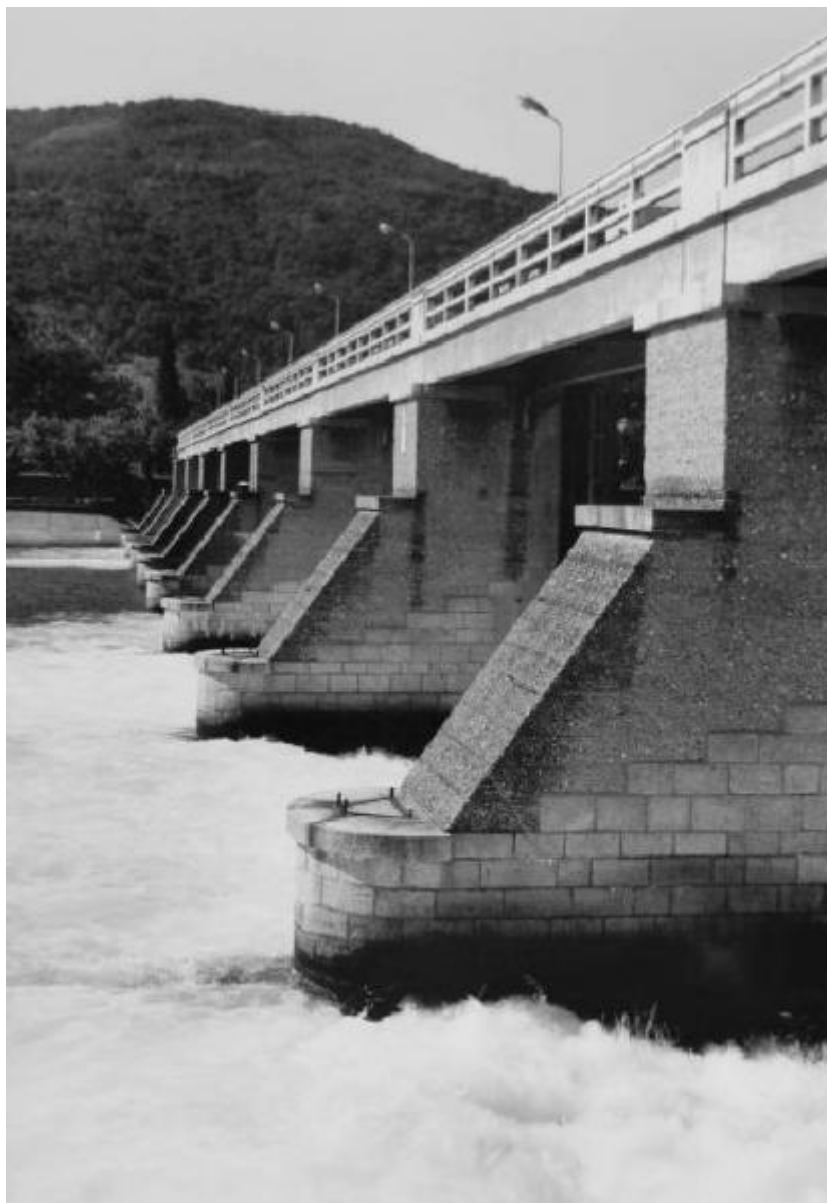


Diga di Olginate

Basilico, Gabriele



Link risorsa: <https://www.lombardiabeniculturali.it/fotografie/schede/IMM-RL230-000015/>

Scheda SIRBeC: <https://www.lombardiabeniculturali.it/fotografie/schede-complete/IMM-RL230-000015/>

CODICI

Unità operativa: RL230

Numero scheda: 15

Codice scheda: IMM-RL230-0000015

Tipo di scheda: AFRLIMM

SOGGETTO

SOGGETTO

Indicazioni sul soggetto

Traversa con otto paratoie per la regolazione delle acque irrigue e produzione di energia idroelettrica. Tra il lago di Garlate e il lago di Olginate (Lc). Entrata in funzione nel 1946

Identificazione: Diga di Olginate

CLASSIFICAZIONE

Altra classificazione: architettura

THESAURUS [1 / 3]

Descrittore: ingegneria civile e militare

THESAURUS [2 / 3]

Descrittore: acqua

THESAURUS [3 / 3]

Descrittore: lago

LUOGO E DATA DELLA RIPRESA

LOCALIZZAZIONE

Stato: Italia

Regione: Lombardia

Provincia: LC

Comune: Olginate

DATAZIONE GENERICA

Secolo: XX

Frazione di secolo: fine

DATAZIONE SPECIFICA

Da: 1997/01/01

Validità: post

A: 1998/09/21

Validità: ante

DEFINIZIONE CULTURALE

AUTORE DELLA FOTOGRAFIA

Nome di persona o ente: Basilico, Gabriele

Tipo intestazione: P

Dati anagrafici/estremi cronologici: 1944/

Riferimento all'intervento: fotografo principale

Codice scheda autore: AUF-RL230-0000001

Motivazione dell'attribuzione: timbro

COMPILAZIONE

COMPILAZIONE

Anno di redazione: 2005

Nome: Buffa C.

Funzionario responsabile: Capozzi B.

SUPPORTO COLLEGATO: AFRLSUP - SUP-RL230-0000017 [1 / 1]

CODICI

Unità operativa: RL230

Numero scheda: 17

Codice scheda: SUP-RL230-0000017

RIFERIMENTO SCHEDA IMMAGINE

Codice IDK della scheda immagine: IMM-RL230-0000015

Tipo scheda: F

CODICE UNIVOCO

Codice regione: 03

Ente schedatore: R03/ Regione Lombardia

Ente competente: S27

OGGETTO

OGGETTO

Definizione dell'oggetto: positivo

Natura biblioteconomica dell'oggetto: m

Originalità: originale

QUANTITA'

Numero oggetti/elementi: 1

SOGGETTO

TITOLO

Titolo attribuito: Diga di Olginate tra il lago di Como e il fiume Adda, pilastri

Specifiche titolo: del catalogatore

LOCALIZZAZIONE GEOGRAFICO-AMMINISTRATIVA

INDICAZIONE DEL CONTENITORE FISICO

Codice del contenitore fisico: 27419

Categoria del contenitore fisico: architettura

LOCALIZZAZIONE GEOGRAFICO-AMMINISTRATIVA ATTUALE

Stato: Italia

Regione: Lombardia

Provincia: MI

Nome provincia: Milano

Codice ISTAT comune: 015146

Comune: Milano

COLLOCAZIONE SPECIFICA

Tipologia: grattacielo

Denominazione: Palazzo Lombardia

Indirizzo: Piazza Città di Lombardia, 1

Denominazione struttura conservativa - livello 1: Archivi dell'Immagine - Regione Lombardia

Altra denominazione [1 / 8]: Regione Lombardia

Altra denominazione [2 / 8]: Regione Lombardia

Altra denominazione [3 / 8]: Regione Lombardia

Altra denominazione [4 / 8]: Regione Lombardia

Altra denominazione [5 / 8]: Regione Lombardia

Altra denominazione [6 / 8]: Regione Lombardia

Altra denominazione [7 / 8]: Regione Lombardia

Altra denominazione [8 / 8]: Regione Lombardia

UBICAZIONE

UBICAZIONE FOTO

Fondo: Osserva.Te.R.

Sezione: OTR

Serie archivistica: Architetture d'acqua_1999

CRONOLOGIA

CRONOLOGIA GENERICA

Secolo: XX

Frazione di secolo: fine

CRONOLOGIA SPECIFICA

Da: 1997

Validità: post

A: 1999

Validità: ante

MOTIVAZIONE CRONOLOGIA

Motivazione: bibliografia

Specifiche: Architetture d'acqua per la bonifica e l'irrigazione 1999

PRODUZIONE E DIFFUSIONE

RESPONSABILITA'

Nome di persona o ente: Regione Lombardia D.G. Agricoltura - U.R.B.I.M. Lombardia

Tipo intestazione: E

Circostanza: campagna di documentazione fotografica

Data: 1997

Specifiche sull'attribuzione: Architetture d'acqua per la bonifica e l'irrigazione 1999

Riferimento al ruolo: committente

Motivazione dell'attribuzione: bibliografia

DATI TECNICI

Indicazione di colore: BN

Materia e tecnica: gelatina bromuro d'argento/carta

MISURE [1 / 2]

Tipo misure: supporto primario

Unità di misura: cm

Altezza: 40

Larghezza: 31

Validità: ca.

MISURE [2 / 2]

Tipo misure: singola immagine

Unità di misura: cm

Altezza: 37.5

Larghezza: 26.5

Validità: ca.

Formato: 30x40

DATI ANALITICI

ISCRIZIONI [1 / 2]

Classe di appartenenza: documentaria

Tecnica di scrittura: a matita

Posizione: verso: in basso a sinistra

Trascrizione: Diga di Olginate p.51

ISCRIZIONI [2 / 2]

Classe di appartenenza: documentaria

Tecnica di scrittura: a matita

Posizione: verso: in alto a sinistra

Trascrizione: 2C

STEMMI/MARCHI/TIMBRI

Classe di appartenenza: timbro

Qualificazione: dell'autore

Identificazione: Gabriele Basilico

Posizione: recto: in basso a destra

Descrizione: Timbro a secco recante la scritta "Gabriele Basilico"

CONDIZIONE GIURIDICA E VINCOLI

CONDIZIONE GIURIDICA

Indicazione generica: proprietà Ente pubblico territoriale

Indicazione specifica: Regione Lombardia

Indirizzo: Via Fabio Filzi, 22 - Milano

FONTI E DOCUMENTI DI RIFERIMENTO

DOCUMENTAZIONE FOTOGRAFICA

Codice univoco della risorsa: SC_F_SUP-RL230-0000017_IMG-0000334352

Genere: documentazione allegata

Tipo: fotografia b/n

Autore: Basilico, Gabriele

Ente proprietario: Regione Lombardia

Formato: 30x40

Nome del file originale: SUP-RL230-0017.jpg

BIBLIOGRAFIA

Genere: bibliografia specifica

Autore: Negri, G.G. (a cura di)

Titolo libro o rivista: Architetture d'acqua per la bonifica e l'irrigazione

Luogo di edizione: Milano

Anno di edizione: 1999

V., pp., nn.: p. 51

ACCESSO AI DATI

SPECIFICHE DI ACCESSO AI DATI

Profilo di accesso: 1

COMPILAZIONE

COMPILAZIONE

Anno di redazione: 2005

Nome: Buffa C.

Referente scientifico: Nessi M.

Funzionario responsabile: Capozzi B.

