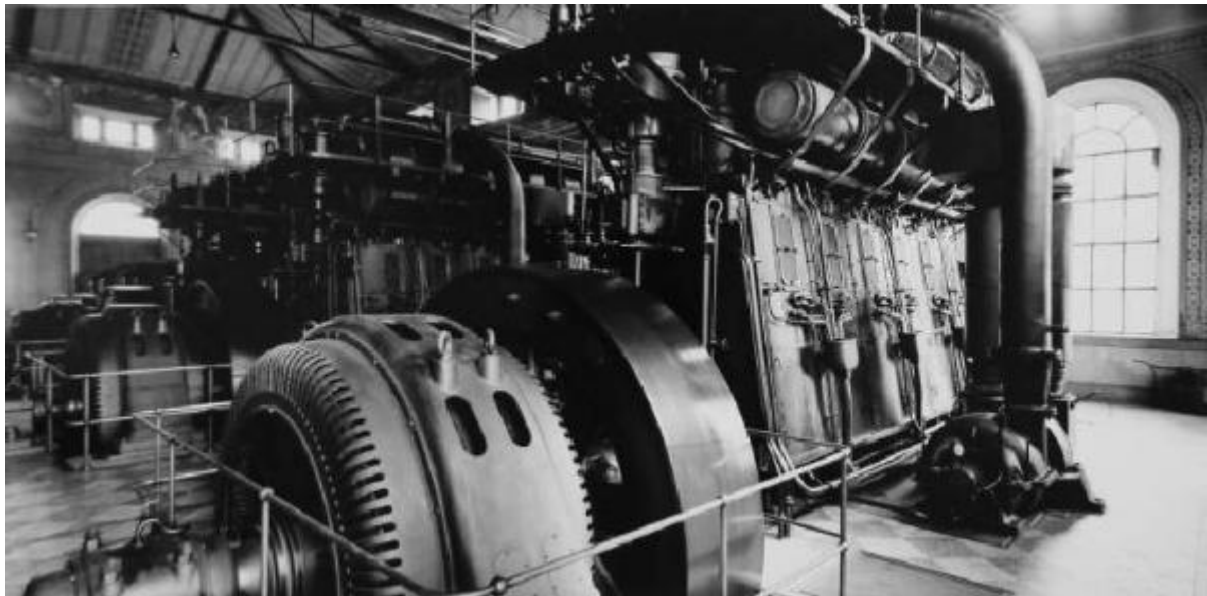


# Impianto idrovoro Travata - interno della centrale termoelettrica - macchinari

Basilico, Gabriele



Link risorsa: <https://www.lombardiabeniculturali.it/fotografie/schede/IMM-RL230-0000120/>

Scheda SIRBeC: <https://www.lombardiabeniculturali.it/fotografie/schede-complete/IMM-RL230-0000120/>

## CODICI

Unità operativa: RL230

Numero scheda: 120

Codice scheda: IMM-RL230-0000120

Tipo di scheda: AFRLIMM

## SOGGETTO

### SOGGETTO

Indicazioni sul soggetto: Opera di regolazione delle acque dei canali irrigui circostanti. Costruita nel 1926

Identificazione: Impianto idrovoro Travata - interno della centrale termoelettrica - macchinari

### CLASSIFICAZIONE

Altra classificazione: foto industriale

### THESAURUS [1 / 3]

Descrittore: industria

### THESAURUS [2 / 3]

Descrittore: ingegneria civile e militare

### THESAURUS [3 / 3]

Descrittore: acqua

## LUOGO E DATA DELLA RIPRESA

### LOCALIZZAZIONE

Stato: Italia

Regione: Lombardia

Provincia: MN

Comune: Bagnolo San Vito

Località: Travata

Data: 1998/05/30

### DATAZIONE GENERICA

Secolo: XX

Frazione di secolo: fine

#### **DATAZIONE SPECIFICA**

Da: 1998/05/30

A: 1998/05/30

### **DEFINIZIONE CULTURALE**

#### **AUTORE DELLA FOTOGRAFIA**

Nome di persona o ente: Basilico, Gabriele

Tipo intestazione: P

Dati anagrafici/estremi cronologici: 1944/

Riferimento all'intervento: fotografo principale

Codice scheda autore: AUF-RL230-0000001

Motivazione dell'attribuzione: bibliografia

### **COMPILAZIONE**

#### **COMPILAZIONE**

Anno di redazione: 2005

Nome: Buffa C.

Funzionario responsabile: Capozzi B.

## SUPPORTO COLLEGATO: AFRLSUP - SUP-RL230-0000129 [1 / 1]

### CODICI

Unità operativa: RL230

Numero scheda: 129

Codice scheda: SUP-RL230-0000129

### RIFERIMENTO SCHEDA IMMAGINE

Codice IDK della scheda immagine: IMM-RL230-0000120

Tipo scheda: F

### CODICE UNIVOCO

Codice regione: 03

Ente schedatore: R03/ Regione Lombardia

Ente competente: S27

### OGGETTO

#### OGGETTO

Definizione dell'oggetto: positivo

Natura biblioteconomica dell'oggetto: m

Originalità: originale

#### QUANTITA'

Numero oggetti/elementi: 1

### SOGGETTO

#### TITOLO

Titolo attribuito: Sala macchinari della centrale termoelettrica

Specifiche titolo: del catalogatore

### LOCALIZZAZIONE GEOGRAFICO-AMMINISTRATIVA

#### INDICAZIONE DEL CONTENITORE FISICO

Codice del contenitore fisico: 27419

Categoria del contenitore fisico: architettura

### **LOCALIZZAZIONE GEOGRAFICO-AMMINISTRATIVA ATTUALE**

Stato: Italia

Regione: Lombardia

Provincia: MI

Nome provincia: Milano

Codice ISTAT comune: 015146

Comune: Milano

### **COLLOCAZIONE SPECIFICA**

Tipologia: grattacielo

Denominazione: Palazzo Lombardia

Indirizzo: Piazza Città di Lombardia, 1

Denominazione struttura conservativa - livello 1: Archivi dell'Immagine - Regione Lombardia

Altra denominazione [1 / 8]: Regione Lombardia

Altra denominazione [2 / 8]: Regione Lombardia

Altra denominazione [3 / 8]: Regione Lombardia

Altra denominazione [4 / 8]: Regione Lombardia

Altra denominazione [5 / 8]: Regione Lombardia

Altra denominazione [6 / 8]: Regione Lombardia

Altra denominazione [7 / 8]: Regione Lombardia

Altra denominazione [8 / 8]: Regione Lombardia

## **UBICAZIONE**

### **UBICAZIONE FOTO**

Fondo: Osserva.Te.R.

Sezione: OTR

Serie archivistica: Architetture d'acqua\_1999

## **CRONOLOGIA**

### **CRONOLOGIA GENERICA**

Secolo: XX

Frazione di secolo: fine

### **CRONOLOGIA SPECIFICA**

Da: 1997

Validità: post

A: 1999

Validità: ante

### **MOTIVAZIONE CRONOLOGIA**

Motivazione: bibliografia

Specifiche: Architetture d'acqua per la bonifica e l'irrigazione 1999

## **PRODUZIONE E DIFFUSIONE**

### **RESPONSABILITA'**

Nome di persona o ente: Regione Lombardia D.G. Agricoltura - U.R.B.I.M. Lombardia

Tipo intestazione: E

Circostanza: campagna di documentazione fotografica

Data: 1997

Specifiche sull'attribuzione: Architetture d'acqua per la bonifica e l'irrigazione 1999

Riferimento al ruolo: committente

Motivazione dell'attribuzione: bibliografia

## **DATI TECNICI**

Indicazione di colore: BN

Materia e tecnica: gelatina bromuro d'argento/carta

### **MISURE [1 / 2]**

Tipo misure: supporto primario

Unità di misura: cm

Altezza: 30.5

Larghezza: 40.5

Validità: ca.

## MISURE [2 / 2]

Tipo misure: singola immagine

Unità di misura: cm

Altezza: 19

Larghezza: 39

Validità: ca.

Formato: 30x40

## DATI ANALITICI

### ISCRIZIONI [1 / 2]

Classe di appartenenza: documentaria

Tecnica di scrittura: a matita

Posizione: verso: in basso a sinistra

Trascrizione: 17) Travata MN pg. 146.147

### ISCRIZIONI [2 / 2]

Classe di appartenenza: documentaria

Tecnica di scrittura: a matita

Posizione: verso: in alto a sinistra

Trascrizione: 17D

### STEMMI/MARCHI/TIMBRI

Classe di appartenenza: timbro

Qualificazione: dell'autore

Identificazione: Gabriele Basilico

Posizione: recto: in basso a destra

Descrizione: Timbro a secco recante la scritta "Gabriele Basilico"

## CONDIZIONE GIURIDICA E VINCOLI

### CONDIZIONE GIURIDICA

Indicazione generica: proprietà Ente pubblico territoriale

Indicazione specifica: Regione Lombardia

Indirizzo: Via Fabio Filzi, 22 - Milano

## **FONTI E DOCUMENTI DI RIFERIMENTO**

### **DOCUMENTAZIONE FOTOGRAFICA**

Codice univoco della risorsa: SC\_F\_SUP-RL230-0000129\_IMG-0000334462

Genere: documentazione allegata

Tipo: fotografia b/n

Autore: Basilico, Gabriele

Ente proprietario: Regione Lombardia

Formato: 30x40

Nome del file originale: SUP-RL230-0129.jpg

### **BIBLIOGRAFIA**

Genere: bibliografia specifica

Autore: Negri, G.G. (a cura di)

Titolo libro o rivista: Architetture d'acqua per la bonifica e l'irrigazione

Luogo di edizione: Milano

Anno di edizione: 1999

V., pp., nn.: pp. 146-147

## **ACCESSO AI DATI**

### **SPECIFICHE DI ACCESSO AI DATI**

Profilo di accesso: 1

## **COMPILAZIONE**

### **COMPILAZIONE**

Anno di redazione: 2005

Nome: Buffa C.

Referente scientifico: Nessi M.

Funzionario responsabile: Capozzi B.



