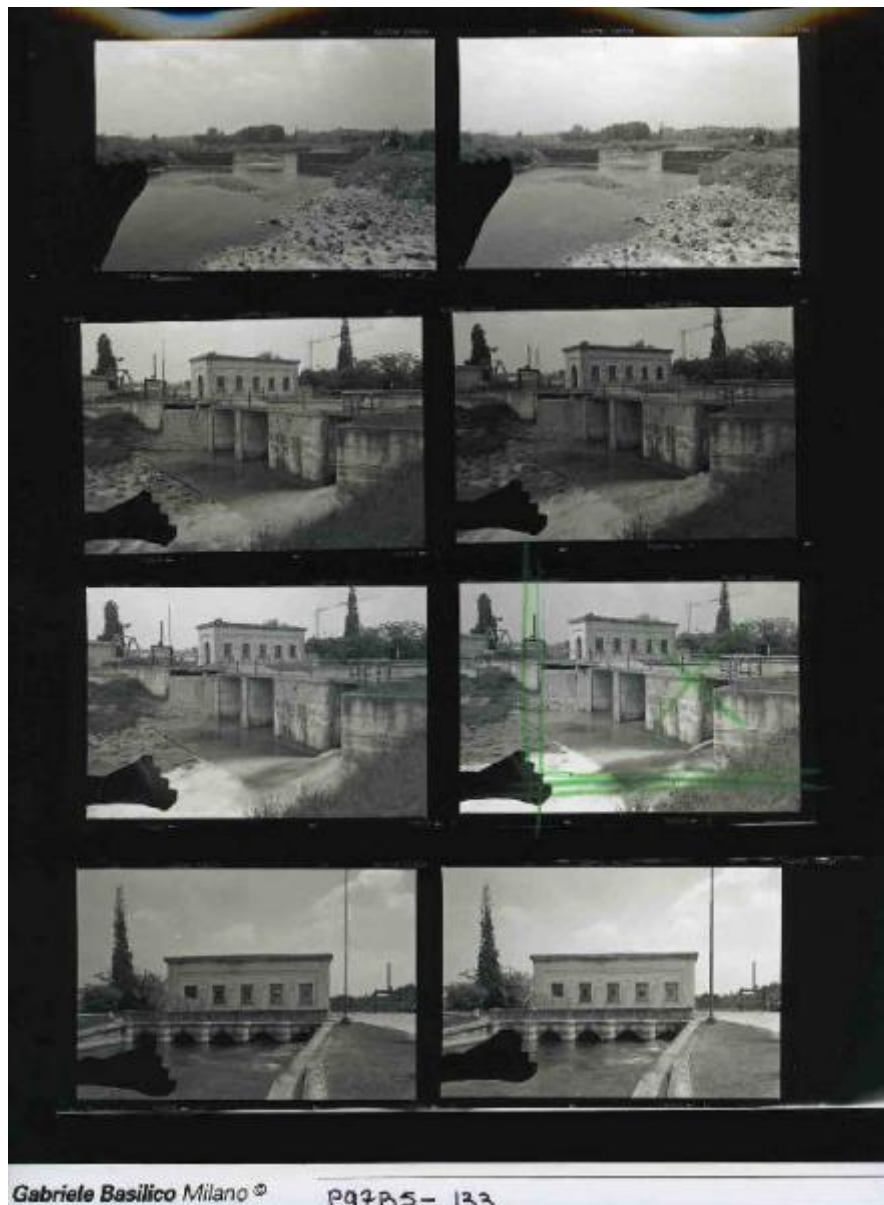


# Provini a contatto - Canale Virgilio

Basilico, Gabriele



Link risorsa: <https://www.lombardiabeniculturali.it/fotografie/schede/IMM-RL230-0000204/>

Scheda SIRBeC: <https://www.lombardiabeniculturali.it/fotografie/schede-complete/IMM-RL230-0000204/>

## CODICI

Unità operativa: RL230

Numero scheda: 204

Codice scheda: IMM-RL230-0000204

Tipo di scheda: AFRLIMM

## SOGGETTO

### SOGGETTO

Indicazioni sul soggetto

Opera di presa e distribuzione delle acque del fiume Mincio a uso irriguo e per la produzione di energia idroelettrica. Costruita tra il 1930 e il 1932

Identificazione: Provini a contatto - Canale Virgilio

### CLASSIFICAZIONE [1 / 2]

Altra classificazione: paesaggio

### CLASSIFICAZIONE [2 / 2]

Altra classificazione: architettura

### THESAURUS [1 / 3]

Descrittore: ambiente antropizzato

### THESAURUS [2 / 3]

Descrittore: fiume

### THESAURUS [3 / 3]

Descrittore: ingegneria civile e militare

## LUOGO E DATA DELLA RIPRESA

### LOCALIZZAZIONE

Stato: Italia

Regione: Lombardia

Provincia: MN

Comune: Ponti sul Mincio

Località: Salionze

### **DATAZIONE GENERICA**

Secolo: XX

Frazione di secolo: fine

### **DATAZIONE SPECIFICA**

Da: 1997/09/11

Validità: post

A: 1997/12/31

Validità: ante

## **DEFINIZIONE CULTURALE**

### **AUTORE DELLA FOTOGRAFIA**

Nome di persona o ente: Basilico, Gabriele

Tipo intestazione: P

Dati anagrafici/estremi cronologici: 1944/

Riferimento all'intervento: fotografo principale

Codice scheda autore: AUF-RL230-0000001

Motivazione dell'attribuzione: bibliografia

## **COMPILAZIONE**

### **COMPILAZIONE**

Anno di redazione: 2005

Nome: Buffa C.

Funzionario responsabile: Capozzi B.

**SUPPORTO COLLEGATO: AFRLSUP - SUP-RL230-0000227 [1 / 1]**

**CODICI**

Unità operativa: RL230

Numero scheda: 227

Codice scheda: SUP-RL230-0000227

**RIFERIMENTO SCHEDA IMMAGINE**

Codice IDK della scheda immagine: IMM-RL230-0000204

Tipo scheda: F

**CODICE UNIVOCO**

Codice regione: 03

Ente schedatore: R03/ Regione Lombardia

Ente competente: S27

**OGGETTO**

**OGGETTO**

Definizione dell'oggetto: positivo

Natura biblioteconomica dell'oggetto: m

Originalità: originale

**QUANTITA'**

Numero oggetti/elementi: 1

**SOGGETTO**

**TITOLO**

Titolo attribuito: Provini

Specifiche titolo: del catalogatore

**LOCALIZZAZIONE GEOGRAFICO-AMMINISTRATIVA**

**INDICAZIONE DEL CONTENITORE FISICO**

Codice del contenitore fisico: 27419

Categoria del contenitore fisico: architettura

### **LOCALIZZAZIONE GEOGRAFICO-AMMINISTRATIVA ATTUALE**

Stato: Italia

Regione: Lombardia

Provincia: MI

Nome provincia: Milano

Codice ISTAT comune: 015146

Comune: Milano

### **COLLOCAZIONE SPECIFICA**

Tipologia: grattacielo

Denominazione: Palazzo Lombardia

Indirizzo: Piazza Città di Lombardia, 1

Denominazione struttura conservativa - livello 1: Archivi dell'Immagine - Regione Lombardia

Altra denominazione [1 / 8]: Regione Lombardia

Altra denominazione [2 / 8]: Regione Lombardia

Altra denominazione [3 / 8]: Regione Lombardia

Altra denominazione [4 / 8]: Regione Lombardia

Altra denominazione [5 / 8]: Regione Lombardia

Altra denominazione [6 / 8]: Regione Lombardia

Altra denominazione [7 / 8]: Regione Lombardia

Altra denominazione [8 / 8]: Regione Lombardia

## **UBICAZIONE**

### **UBICAZIONE FOTO**

Fondo: Osserva.Te.R.

Sezione: OTR

Serie archivistica: Architetture d'acqua\_1999

## **CRONOLOGIA**

### **CRONOLOGIA GENERICA**

Secolo: XX

Frazione di secolo: fine

### **CRONOLOGIA SPECIFICA**

Da: 1997

Validità: post

A: 1999

Validità: ante

### **MOTIVAZIONE CRONOLOGIA**

Motivazione: bibliografia

Specifiche: Architetture d'acqua per la bonifica e l'irrigazione 1999

## **PRODUZIONE E DIFFUSIONE**

### **RESPONSABILITA'**

Nome di persona o ente: Regione Lombardia D.G. Agricoltura - U.R.B.I.M. Lombardia

Tipo intestazione: E

Circostanza: campagna di documentazione fotografica

Data: 1997

Specifiche sull'attribuzione: Architetture d'acqua per la bonifica e l'irrigazione 1999

Riferimento al ruolo: committente

Motivazione dell'attribuzione: bibliografia

## **DATI TECNICI**

Indicazione di colore: BN

Materia e tecnica: provini/carta

### **MISURE**

Tipo misure: supporto primario

Unità di misura: cm

Altezza: 30.5

Larghezza: 24

Validità: ca.

Formato: 24x30

## DATI ANALITICI

### ISCRIZIONI [1 / 2]

Classe di appartenenza: documentaria

Tecnica di scrittura: a penna

Posizione: recto: basso

Trascrizione: P97 B5-133

### ISCRIZIONI [2 / 2]

Classe di appartenenza: copyright

Tecnica di scrittura: fotografica

Posizione: recto: in basso a sinistra

Trascrizione: Gabriele Basilico Milano

## CONDIZIONE GIURIDICA E VINCOLI

### CONDIZIONE GIURIDICA

Indicazione generica: proprietà Ente pubblico territoriale

Indicazione specifica: Regione Lombardia

Indirizzo: Via Fabio Filzi, 22 - Milano

## FONTI E DOCUMENTI DI RIFERIMENTO

### DOCUMENTAZIONE FOTOGRAFICA

Codice univoco della risorsa: SC\_F\_SUP-RL230-0000227\_IMG-0000334559

Genere: documentazione allegata

Tipo: fotografia b/n

Autore: Basilico, Gabriele

Ente proprietario: Regione Lombardia

Formato: 24x30

Nome del file originale: SUP-RL230-0227

## ACCESSO AI DATI

### SPECIFICHE DI ACCESSO AI DATI

Profilo di accesso: 1

## COMPILAZIONE

### COMPILAZIONE

Anno di redazione: 2005

Nome: Buffa C.

Referente scientifico: Nessi M.

Funzionario responsabile: Capozzi B.



