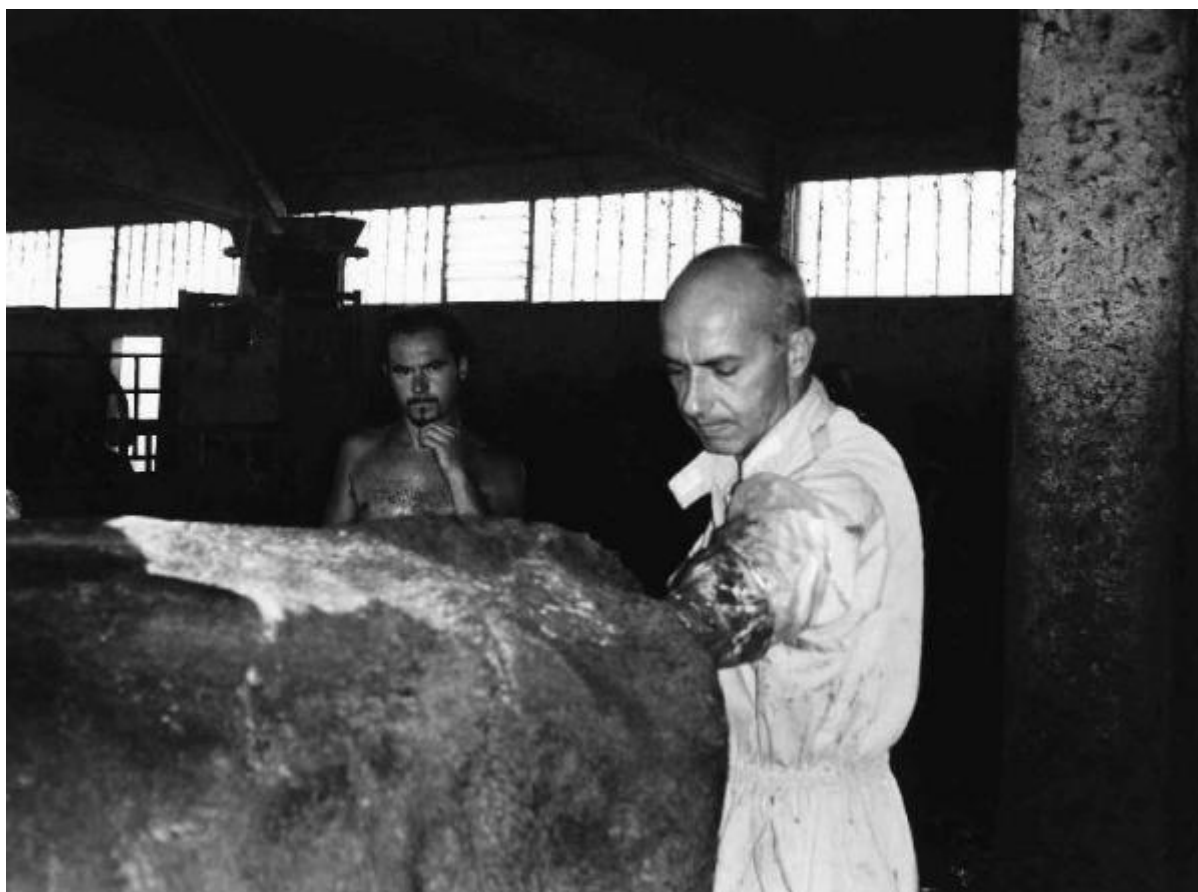


# Allevatore con guanto di plastica - ispezione di una vacca

Morandi, Giuseppe



Link risorsa: <https://www.lombardiabeniculturali.it/fotografie/schede/IMM-RL230-0000370/>

Scheda SIRBeC: <https://www.lombardiabeniculturali.it/fotografie/schede-complete/IMM-RL230-0000370/>

## CODICI

Unità operativa: RL230

Numero scheda: 370

Codice scheda: IMM-RL230-0000370

Tipo di scheda: AFRLIMM

Identificazione: Allevatore con guanto di plastica - ispezione di una vacca

## SOGGETTO

### CLASSIFICAZIONE [1 / 2]

Altra classificazione: ritratto

### CLASSIFICAZIONE [2 / 2]

Altra classificazione: reportage

### THESAURUS [1 / 4]

Descrittore: allevamento

### THESAURUS [2 / 4]

Descrittore: biografia / ritratto

### THESAURUS [3 / 4]

Descrittore: lavoro professionale

### THESAURUS [4 / 4]

Descrittore: animali

## LUOGO E DATA DELLA RIPRESA

### LOCALIZZAZIONE

Stato: Italia

Regione: Lombardia

### DATAZIONE GENERICA

Secolo: XX

Frazione di secolo: fine

### DATAZIONE SPECIFICA

Da: 1997/01/01

Validità: post

A: 1997/12/31

Validità: ante

## DEFINIZIONE CULTURALE

### AUTORE DELLA FOTOGRAFIA

Nome di persona o ente: Morandi, Giuseppe

Tipo intestazione: P

Dati anagrafici/estremi cronologici: 1937/

Riferimento all'intervento: fotografo principale

Codice scheda autore: AUF-RL230-0000002

Motivazione dell'attribuzione: bibliografia

## COMPILAZIONE

### COMPILAZIONE

Anno di redazione: 2005

Nome: Buffa C.

Funzionario responsabile: Capozzi B.

**SUPPORTO COLLEGATO: AFRLSUP - SUP-RL230-0000409 [1 / 1]**

**CODICI**

Unità operativa: RL230

Numero scheda: 409

Codice scheda: SUP-RL230-0000409

**RIFERIMENTO SCHEDA IMMAGINE**

Codice IDK della scheda immagine: IMM-RL230-0000370

Tipo scheda: F

**CODICE UNIVOCO**

Codice regione: 03

Ente schedatore: R03/ Regione Lombardia

Ente competente: S27

**OGGETTO**

**OGGETTO**

Definizione dell'oggetto: positivo

Natura biblioteconomica dell'oggetto: m

Originalità: originale

**QUANTITA'**

Numero oggetti/elementi: 1

**SOGGETTO**

**TITOLO**

Titolo proprio: Sandro Taraschi e Emanuele Signori

Specifiche titolo: bibliografia

**LOCALIZZAZIONE GEOGRAFICO-AMMINISTRATIVA**

**INDICAZIONE DEL CONTENITORE FISICO**

Codice del contenitore fisico: 27419

Categoria del contenitore fisico: architettura

### **LOCALIZZAZIONE GEOGRAFICO-AMMINISTRATIVA ATTUALE**

Stato: Italia

Regione: Lombardia

Provincia: MI

Nome provincia: Milano

Codice ISTAT comune: 015146

Comune: Milano

### **COLLOCAZIONE SPECIFICA**

Tipologia: grattacielo

Denominazione: Palazzo Lombardia

Indirizzo: Piazza Città di Lombardia, 1

Denominazione struttura conservativa - livello 1: Archivi dell'Immagine - Regione Lombardia

Altra denominazione [1 / 8]: Regione Lombardia

Altra denominazione [2 / 8]: Regione Lombardia

Altra denominazione [3 / 8]: Regione Lombardia

Altra denominazione [4 / 8]: Regione Lombardia

Altra denominazione [5 / 8]: Regione Lombardia

Altra denominazione [6 / 8]: Regione Lombardia

Altra denominazione [7 / 8]: Regione Lombardia

Altra denominazione [8 / 8]: Regione Lombardia

## **UBICAZIONE**

### **UBICAZIONE FOTO**

Fondo: Osserva.Te.R.

Sezione: OTR

Serie archivistica: Uomini terra lavoro\_1999

## **CRONOLOGIA**

### **CRONOLOGIA GENERICA**

Secolo: XX

Frazione di secolo: fine

### **CRONOLOGIA SPECIFICA**

Da: 1997

Validità: post

A: 1999

Validità: ante

### **MOTIVAZIONE CRONOLOGIA**

Motivazione: bibliografia

Specifiche: Uomini terra lavoro 1999

## **PRODUZIONE E DIFFUSIONE**

### **RESPONSABILITA'**

Nome di persona o ente: Regione Lombardia D.G. Agricoltura - U.R.B.I.M. Lombardia

Tipo intestazione: E

Circostanza: campagna di documentazione fotografica

Data: 1997-1999

Specifiche sull'attribuzione: Uomini terra lavoro 1999

Riferimento al ruolo: committente

Motivazione dell'attribuzione: bibliografia

## **DATI TECNICI**

Indicazione di colore: BN

Materia e tecnica: gelatina bromuro d'argento/carta

### **MISURE**

Tipo misure: supporto primario

Unità di misura: cm

Altezza: 30.5

Larghezza: 40.5

Validità: ca.

Formato: 30x40

## DATI ANALITICI

### ISCRIZIONI [1 / 2]

Classe di appartenenza: documentaria

Tecnica di scrittura: a matita

Posizione: verso (sull'etichetta)

Trascrizione: 70

### ISCRIZIONI [2 / 2]

Classe di appartenenza: di proprietà

Tecnica di scrittura: a matita

Posizione: verso (sull'etichetta)

Autore: Negri, Giorgio Gabriele

Trascrizione: U.

### STEMMI/MARCHI/TIMBRI

Classe di appartenenza: etichetta

Posizione: verso

Descrizione: Adesivo recante la scritta "012JBC.TIF"

## CONDIZIONE GIURIDICA E VINCOLI

### CONDIZIONE GIURIDICA

Indicazione generica: proprietà Ente pubblico territoriale

Indicazione specifica: U.R.B.I.M. Lombardia

## FONTI E DOCUMENTI DI RIFERIMENTO

### DOCUMENTAZIONE FOTOGRAFICA

Codice univoco della risorsa: SC\_F\_SUP-RL230-0000409\_IMG-0000334740

Genere: documentazione allegata

Tipo: fotografia b/n

Autore: Morandi, Giuseppe

Ente proprietario: U.R.B.I.M. Lombardia

Formato: 30x40

Nome del file originale: SUP-RL230-0409

## **BIBLIOGRAFIA**

Genere: bibliografia specifica

Autore: Negri, G.G. (a cura di)

Titolo libro o rivista: Uomini terra lavoro

Luogo di edizione: Milano

Anno di edizione: 1999

V., pp., nn.: p. 129

## **ACCESSO AI DATI**

### **SPECIFICHE DI ACCESSO AI DATI**

Profilo di accesso: 1

## **COMPILAZIONE**

### **COMPILAZIONE**

Anno di redazione: 2005

Nome: Buffa C.

Referente scientifico: Nessi M.

Funzionario responsabile: Capozzi B.



