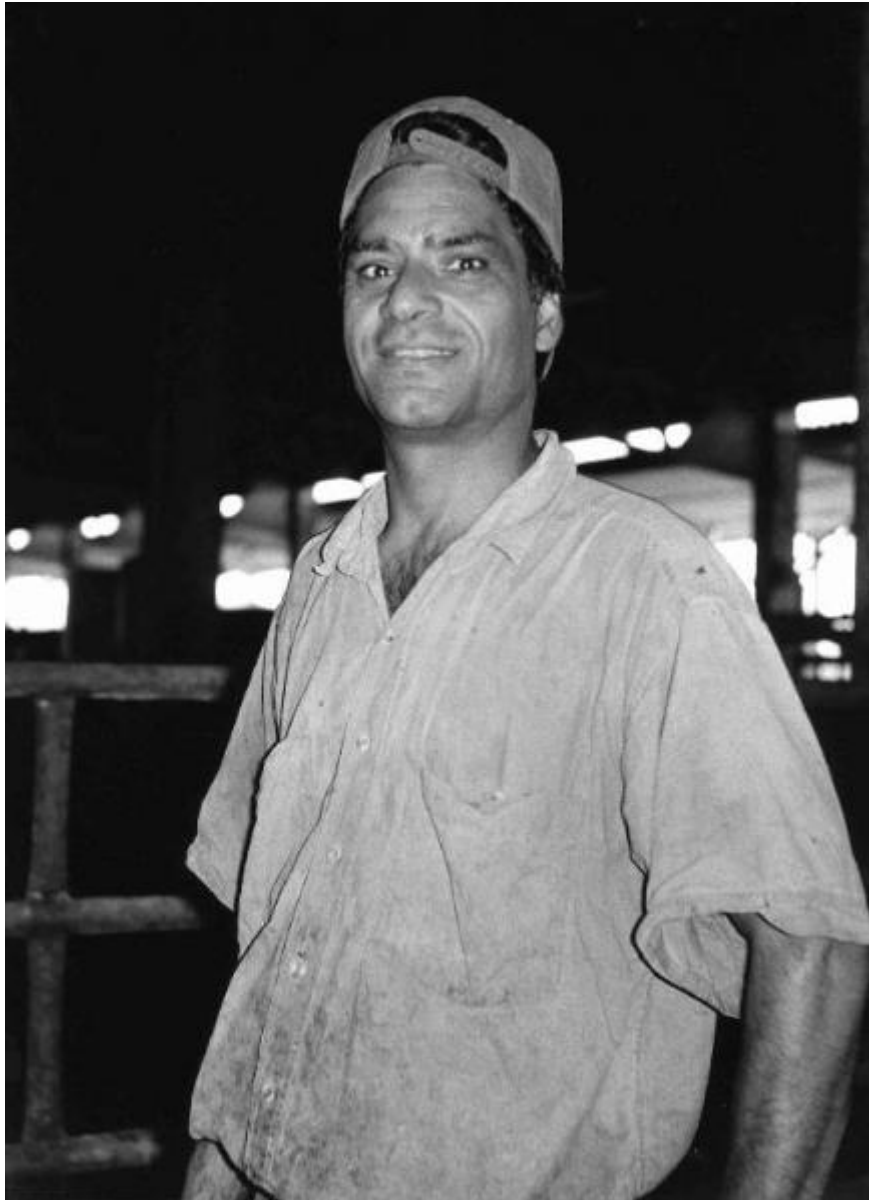


Ritratto di allevatore

Morandi, Giuseppe



Link risorsa: <https://www.lombardiabeniculturali.it/fotografie/schede/IMM-RL230-0000373/>

Scheda SIRBeC: <https://www.lombardiabeniculturali.it/fotografie/schede-complete/IMM-RL230-0000373/>

CODICI

Unità operativa: RL230

Numero scheda: 373

Codice scheda: IMM-RL230-0000373

Tipo di scheda: AFRLIMM

SOGGETTO

SOGGETTO

Indicazioni sul soggetto: Allevatore indiano[?]

Identificazione: Ritratto di allevatore

CLASSIFICAZIONE [1 / 2]

Altra classificazione: ritratto

CLASSIFICAZIONE [2 / 2]

Altra classificazione: reportage

THESAURUS [1 / 2]

Descrittore: allevamento

THESAURUS [2 / 2]

Descrittore: biografia / ritratto

LUOGO E DATA DELLA RIPRESA

LOCALIZZAZIONE

Stato: Italia

Regione: Lombardia

DATAZIONE GENERICA

Secolo: XX

Frazione di secolo: fine

DATAZIONE SPECIFICA

Da: 1997/01/01

Validità: post

A: 1997/12/31

Validità: ante

DEFINIZIONE CULTURALE

AUTORE DELLA FOTOGRAFIA

Nome di persona o ente: Morandi, Giuseppe

Tipo intestazione: P

Dati anagrafici/estremi cronologici: 1937/

Riferimento all'intervento: fotografo principale

Codice scheda autore: AUF-RL230-0000002

Motivazione dell'attribuzione: bibliografia

COMPILAZIONE

COMPILAZIONE

Anno di redazione: 2005

Nome: Buffa C.

Funzionario responsabile: Capozzi B.

SUPPORTO COLLEGATO: AFRLSUP - SUP-RL230-0000412 [1 / 1]

CODICI

Unità operativa: RL230

Numero scheda: 412

Codice scheda: SUP-RL230-0000412

RIFERIMENTO SCHEDA IMMAGINE

Codice IDK della scheda immagine: IMM-RL230-0000373

Tipo scheda: F

CODICE UNIVOCO

Codice regione: 03

Ente schedatore: R03/ Regione Lombardia

Ente competente: S27

OGGETTO

OGGETTO

Definizione dell'oggetto: positivo

Natura biblioteconomica dell'oggetto: m

Originalità: originale

QUANTITA'

Numero oggetti/elementi: 1

SOGGETTO

TITOLO

Titolo proprio: Ajit Pal

Specifiche titolo: bibliografia

LOCALIZZAZIONE GEOGRAFICO-AMMINISTRATIVA

INDICAZIONE DEL CONTENITORE FISICO

Codice del contenitore fisico: 27419

Categoria del contenitore fisico: architettura

LOCALIZZAZIONE GEOGRAFICO-AMMINISTRATIVA ATTUALE

Stato: Italia

Regione: Lombardia

Provincia: MI

Nome provincia: Milano

Codice ISTAT comune: 015146

Comune: Milano

COLLOCAZIONE SPECIFICA

Tipologia: grattacielo

Denominazione: Palazzo Lombardia

Indirizzo: Piazza Città di Lombardia, 1

Denominazione struttura conservativa - livello 1: Archivi dell'Immagine - Regione Lombardia

Altra denominazione [1 / 8]: Regione Lombardia

Altra denominazione [2 / 8]: Regione Lombardia

Altra denominazione [3 / 8]: Regione Lombardia

Altra denominazione [4 / 8]: Regione Lombardia

Altra denominazione [5 / 8]: Regione Lombardia

Altra denominazione [6 / 8]: Regione Lombardia

Altra denominazione [7 / 8]: Regione Lombardia

Altra denominazione [8 / 8]: Regione Lombardia

UBICAZIONE

UBICAZIONE FOTO

Fondo: Osserva.Te.R.

Sezione: OTR

Serie archivistica: Uomini terra lavoro_1999

CRONOLOGIA

CRONOLOGIA GENERICA

Secolo: XX

Frazione di secolo: fine

CRONOLOGIA SPECIFICA

Da: 1997

Validità: post

A: 1999

Validità: ante

MOTIVAZIONE CRONOLOGIA

Motivazione: bibliografia

Specifiche: Uomini terra lavoro 1999

PRODUZIONE E DIFFUSIONE

RESPONSABILITA'

Nome di persona o ente: Regione Lombardia D.G. Agricoltura - U.R.B.I.M. Lombardia

Tipo intestazione: E

Circostanza: campagna di documentazione fotografica

Data: 1997-1999

Specifiche sull'attribuzione: Uomini terra lavoro 1999

Riferimento al ruolo: committente

Motivazione dell'attribuzione: bibliografia

DATI TECNICI

Indicazione di colore: BN

Materia e tecnica: gelatina bromuro d'argento/carta

MISURE

Tipo misure: supporto primario

Unità di misura: cm

Altezza: 40.5

Larghezza: 30.5

Validità: ca.

Formato: 30x40

DATI ANALITICI

ISCRIZIONI

Classe di appartenenza: documentaria

Tecnica di scrittura: a matita

Posizione: verso (sull'etichetta)

Trascrizione: 77

STEMMI/MARCHI/TIMBRI

Classe di appartenenza: etichetta

Posizione: verso: in basso a destra

Descrizione: Adesivo recante la scritta "081JBC.TIF"

CONDIZIONE GIURIDICA E VINCOLI

CONDIZIONE GIURIDICA

Indicazione generica: proprietà Ente pubblico territoriale

Indicazione specifica: Regione Lombardia

Indirizzo: Via Fabio Filzi, 22 - Milano

FONTI E DOCUMENTI DI RIFERIMENTO

DOCUMENTAZIONE FOTOGRAFICA

Codice univoco della risorsa: SC_F_SUP-RL230-0000412_IMG-0000334743

Genere: documentazione allegata

Tipo: fotografia b/n

Autore: Morandi, Giuseppe

Ente proprietario: Regione Lombardia

Formato: 30x40

Nome del file originale: SUP-RL230-0412

BIBLIOGRAFIA

Genere: bibliografia specifica

Autore: Negri, G.G. (a cura di)

Titolo libro o rivista: Uomini terra lavoro

Luogo di edizione: Milano

Anno di edizione: 1999

V., pp., nn.: p. 134

ACCESSO AI DATI

SPECIFICHE DI ACCESSO AI DATI

Profilo di accesso: 1

COMPILAZIONE

COMPILAZIONE

Anno di redazione: 2005

Nome: Buffa C.

Referente scientifico: Nessi M.

Funzionario responsabile: Capozzi B.

