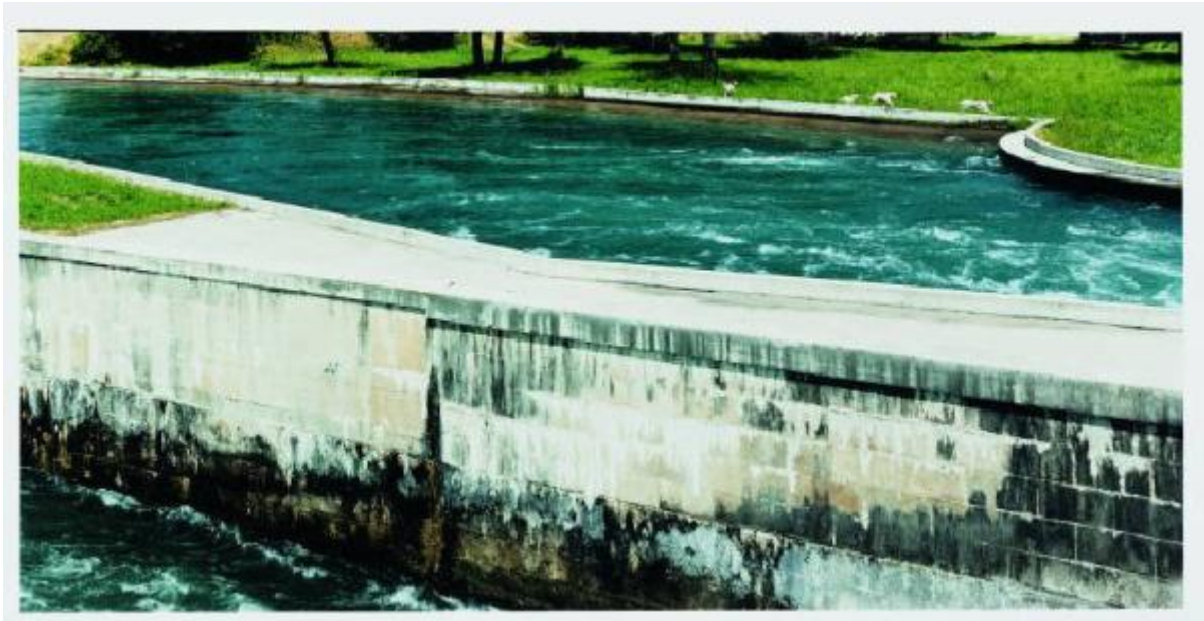


Fiume Mincio - barriera di regolazione - acqua

Radino, Francesco



Link risorsa: <https://www.lombardiabenculturali.it/fotografie/schede/IMM-RL230-0000588/>

Scheda SIRBeC: <https://www.lombardiabenculturali.it/fotografie/schede-complete/IMM-RL230-0000588/>

CODICI

Unità operativa: RL230

Numero scheda: 588

Codice scheda: IMM-RL230-0000588

Tipo di scheda: AFRLIMM

Identificazione: Fiume Mincio - barriera di regolazione - acqua

SOGGETTO

CLASSIFICAZIONE

Altra classificazione: foto artistica / di ricerca

THESAURUS [1 / 2]

Descrittore: acqua

THESAURUS [2 / 2]

Descrittore: ingegneria civile e militare

LUOGO E DATA DELLA RIPRESA

LOCALIZZAZIONE

Stato: Italia

Regione: Lombardia

Provincia: MN

Comune: Ponti sul Mincio

DATAZIONE GENERICA

Secolo: XIX/XX

Frazione di secolo: fine/inizio

DATAZIONE SPECIFICA

Da: 1999/01/01

Validità: post

A: 2000/12/31

Validità: ante

DEFINIZIONE CULTURALE

AUTORE DELLA FOTOGRAFIA

Nome di persona o ente: Radino, Francesco

Tipo intestazione: P

Dati anagrafici/estremi cronologici: 1947/

Riferimento all'intervento: fotografo principale

Codice scheda autore: AUF-RL230-0000004

Motivazione dell'attribuzione: bibliografia

COMPILAZIONE

COMPILAZIONE

Anno di redazione: 2005

Nome: Buffa C.

Funzionario responsabile: Capozzi B.

SUPPORTO COLLEGATO: AFRLSUP - SUP-RL230-0000668 [1 / 1]

CODICI

Unità operativa: RL230

Numero scheda: 668

Codice scheda: SUP-RL230-0000668

RIFERIMENTO SCHEDA IMMAGINE

Codice IDK della scheda immagine: IMM-RL230-0000588

Tipo scheda: F

CODICE UNIVOCO

Codice regione: 03

Ente schedatore: R03/ Regione Lombardia

Ente competente: S27

OGGETTO

OGGETTO

Definizione dell'oggetto: positivo

Natura biblioteconomica dell'oggetto: m

Originalità: originale

QUANTITA'

Numero oggetti/elementi: 1

SOGGETTO

TITOLO

Titolo attribuito: Fossa di Pozzolo, edificio regolatore del lago di Garda

Specifiche titolo: iscrizione

LOCALIZZAZIONE GEOGRAFICO-AMMINISTRATIVA

INDICAZIONE DEL CONTENITORE FISICO

Codice del contenitore fisico: 27419

Categoria del contenitore fisico: architettura

LOCALIZZAZIONE GEOGRAFICO-AMMINISTRATIVA ATTUALE

Stato: Italia

Regione: Lombardia

Provincia: MI

Nome provincia: Milano

Codice ISTAT comune: 015146

Comune: Milano

COLLOCAZIONE SPECIFICA

Tipologia: grattacielo

Denominazione: Palazzo Lombardia

Indirizzo: Piazza Città di Lombardia, 1

Denominazione struttura conservativa - livello 1: Archivi dell'Immagine - Regione Lombardia

Altra denominazione [1 / 8]: Regione Lombardia

Altra denominazione [2 / 8]: Regione Lombardia

Altra denominazione [3 / 8]: Regione Lombardia

Altra denominazione [4 / 8]: Regione Lombardia

Altra denominazione [5 / 8]: Regione Lombardia

Altra denominazione [6 / 8]: Regione Lombardia

Altra denominazione [7 / 8]: Regione Lombardia

Altra denominazione [8 / 8]: Regione Lombardia

UBICAZIONE

UBICAZIONE FOTO

Fondo: Osserva.Te.R.

Sezione: OTR

Serie archivistica: Le vie d'acqua_2000

CRONOLOGIA

CRONOLOGIA GENERICA

Secolo: XX/XXI

Frazione di secolo: fine/inizio

CRONOLOGIA SPECIFICA

Da: 1999

Validità: post

A: 2000

Validità: ante

MOTIVAZIONE CRONOLOGIA

Motivazione: bibliografia

Specifiche: Le vie d'acqua: rogge, navigli e canali 2000

PRODUZIONE E DIFFUSIONE

RESPONSABILITA'

Nome di persona o ente: Regione Lombardia D.G. Agricoltura - U.R.B.I.M. Lombardia

Tipo intestazione: E

Circostanza: campagna di documentazione fotografica

Data: 1999-2000

Specifiche sull'attribuzione: Le vie d'acqua: rogge, navigli e canali

Riferimento al ruolo: committente

Motivazione dell'attribuzione: bibliografia

DATI TECNICI

Indicazione di colore: C

Materia e tecnica: gelatina bromuro d'argento/carta

MISURE [1 / 2]

Tipo misure: supporto primario

Unità di misura: cm

Altezza: 30.5

Larghezza: 40.5

Validità: ca.

MISURE [2 / 2]

Tipo misure: singola immagine

Unità di misura: cm

Altezza: 19

Larghezza: 38

Validità: ca.

Formato: 30x40

DATI ANALITICI

STEMMI/MARCHI/TIMBRI [1 / 3]

Classe di appartenenza: etichetta

Posizione: verso: in basso a sinistra

Descrizione: Adesivo recante la scritta "079KEH"

STEMMI/MARCHI/TIMBRI [2 / 3]

Classe di appartenenza: etichetta

Posizione: verso

Descrizione

Adesivo recante la scritta "2555 - 2

Fossa di Pozzolo

edificio regolatore del lago di Garda

Comune di Ponti sul Mincio"

[adesivo rimosso]

STEMMI/MARCHI/TIMBRI [3 / 3]

Classe di appartenenza: timbro

Qualificazione: dell'autore

Identificazione: Radino, Francesco

Posizione: recto: basso

Descrizione: Timbro a secco recante la scritta "Francesco Radino"

CONDIZIONE GIURIDICA E VINCOLI

CONDIZIONE GIURIDICA

Indicazione generica: proprietà Ente pubblico territoriale

Indicazione specifica: Regione Lombardia

Indirizzo: Via Fabio Filzi, 22 - Milano

FONTI E DOCUMENTI DI RIFERIMENTO

DOCUMENTAZIONE FOTOGRAFICA

Codice univoco della risorsa: SC_F_SUP-RL230-0000668_IMG-0000334997

Genere: documentazione allegata

Tipo: fotografia colore

Autore: Radino, Francesco

Ente proprietario: Regione Lombardia

Formato: 30x40

Nome del file originale: SUP-RL230-0668

BIBLIOGRAFIA

Genere: bibliografia specifica

Autore: Negri, G.G. (a cura di)

Titolo libro o rivista: Le vie d'acqua: rogge, navigli e canali

Luogo di edizione: Milano

Anno di edizione: 2000

V., pp., nn.: pp. 160-161

ACCESSO AI DATI

SPECIFICHE DI ACCESSO AI DATI

Profilo di accesso: 1

COMPILAZIONE

COMPILAZIONE

Anno di redazione: 2005

Nome: Buffa C.

Referente scientifico: Nessi M.

Funzionario responsabile: Capozzi B.

